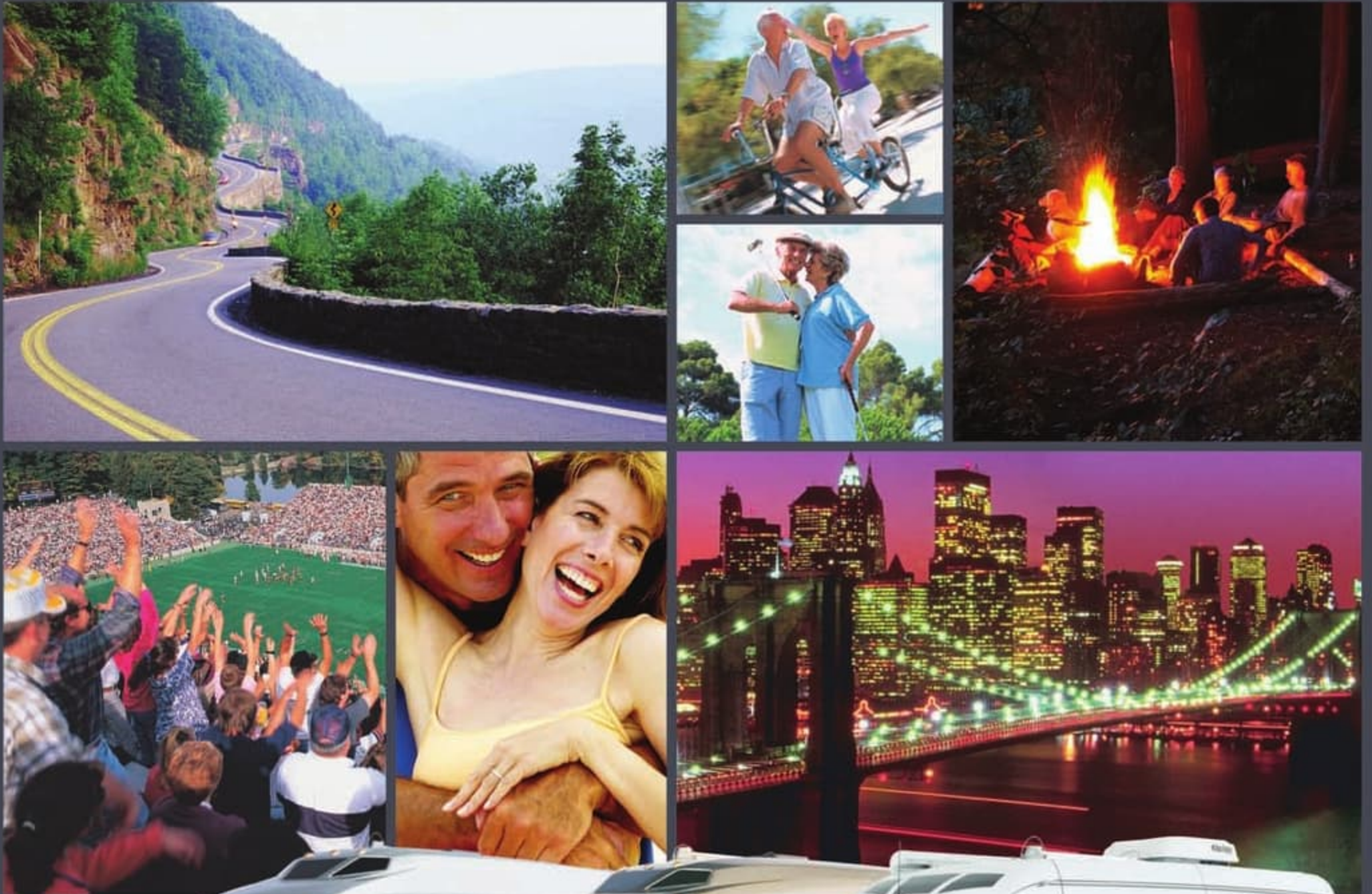




2008 Roadtrek^{MD MC}

Des autocaravanes économes en carburant que vous adorerez conduire!^{MD MC}



L'autocaravane de classe B la plus vendue!
depuis 1990

Le MEILLEUR des deux mondes!



La Roadtrek réunit le meilleur des deux mondes : le confort d'une grande autocaravane et la maniabilité, la facilité de garage et le style d'un VUS haut de gamme ou d'une fourgonnette de luxe.

Que vous alliez à l'autre bout du pays ou juste à l'autre bout de la ville, pourquoi ne pas le faire avec tous les comforts de votre foyer : salle de toilette, vestiaire, cuisine, séjour et chambre à coucher? Ajoutez à cela la performance, l'économie d'essence, la facilité de stationnement et la capacité de remorquage d'une fourgonnette et vous comprendrez pourquoi la Roadtrek est l'autocaravane de classe B (fourgonnette de camping) la plus vendue en Amérique du Nord... depuis 1990!

Confort avant tout. Toujours!

Se rendre à destination est la moitié du plaisir! Les fauteuils-capitaines avant sont équipés d'appuis dorsaux électrique, dégagement des jambes abondant, phares automatiques, pare-brise panoramique et fenêtres surdimensionnées... autant de caractéristiques qui ajoutent à l'agrément de conduire! Après avoir sillonné la route toute la journée, vous et vos compagnons de voyage pourrez vous retirer dans un confort digne de votre foyer. La Roadtrek accueille aisément jusqu'à quatre personnes pour la nuit dans un ou deux lits 1 place à l'avant (avec les matelas pliants offerts en option) et ce qui peut être un très grand lit 2 places à l'arrière.

Allez-y... prenez vos aises!

Après une journée sur la route, faites pivoter les fauteuils-capitaines vers l'arrière pour créer une salle de séjour spacieuse et confortable. Même si vous n'êtes que deux, les

quatre sièges à l'avant (sur certains modèles) permettent d'aménager un endroit plus vaste où recevoir un couple d'amis pour manger, prendre un verre ou simplement jaser. Cependant, vous pouvez tout aussi facilement composer ce petit coin-repas pour deux en combinant un fauteuil club (sur la plupart des modèles) avec l'un des fauteuils-capitaines avant. Comme vous pouvez prendre vos repas à l'avant, vous pouvez réserver l'arrière pour dormir. Pas besoin de monter un divan ou la dinette chaque matin ou les lits chaque nuit... et vous pouvez vous lever et vous coucher quand cela vous convient, sans crainte de déranger les autres. La commodité, pure et simple! (Si vous préférez plus de rangement, les fauteuils de la deuxième rangée peuvent être remplacés par un placard permanent ou une penderie amovible.)

Gardez la tête haute!

Le plancher abaissé dans les modèles sur châssis Chevrolet procure une hauteur libre bien suffisante, sans que le toit ne soit excessivement élevé. (Un toit moins élevé contribue à une meilleure consommation d'essence, à une maniabilité accrue, à une réduction d'encombrement en hauteur et à une plus belle apparence!) En plus de faciliter l'embarquement et le débarquement, ce plancher abaissé met le comptoir de cuisine juste à la bonne hauteur. Le couloir qui a jusqu'à 30 pouces (760 mm) de large permet facilement les allées et venues de deux personnes à la fois.

L'intimité sur demande!

Dans les modèles 170 et 190, vous pouvez – simplement en dépliant des portes – aménager dans le couloir, une salle de toilette spacieuse temporaire avec cabine de douche ou vestiaire. Le reste du temps, la toilette et la douche sont dissimulées derrière les portes pour vous donner plus d'espace de rangement et ne pas encombrer inutilement le couloir. L'évier de cuisine fait double fonction de lavabo, grâce à notre doublure



Le comptoir en granit ou de matière massive (les petites égratignures peuvent être réparées!) renferme un évier monté par en dessous et muni d'un robinet à levier unique et d'une planche à découper affleurante. Au-dessus, il y a un bel espace libre et à côté, une cuisinière encastrée à couvercle affleurant. Les armoires en cerisier de couleur cannelle aux portes en cerisier véritable artistement confectionnées ajoutent au cachet moderne et riche de l'intérieur.

Afin d'accroître l'espace de rangement pour les longs voyages, le fauteuil club côté conducteur peut être remplacé par une penderie amovible. Au retour, il est tout aussi facile de reposer le fauteuil et de gagner une place assise à l'avant.

Le modèle 190 qui paraît sur la couverture est paré de l'ensemble SE : peinture argent sterling Cadillac de l'usine GM, bas de caisse gris et sections peintes en noir entre les fenêtres, en option. Complétez l'allure avec des roues en aluminium et des couvre-pare-chocs, offerts en option.



Grâce aux deux fauteuils-capitaines pivotants, l'habitacle se transforme en un séjour où vous pouvez prendre vos repas, recevoir des amis ou simplement vous détendre. Avec ses panneaux rabattables, notre table-trèfle brevetée procure tantôt la grande surface d'une table de cuisine, tantôt la commodité d'une table plus petite.

hygiénique amovible unique. Quand vous en avez fini, enlevez la doublure et l'évier est propre et prêt pour la préparation des aliments. Les portes pliantes peuvent même servir à isoler les chambres à coucher avant et arrière la nuit. Nos modèles 210 et sur châssis Sprinter sont dotés d'une salle de toilette cloisonnée permanente avec toilette, lavabo sur vanité et douche assise ou debout, complètement séparée de la cuisinette. Des portes ingénieuses procurent plus d'espace dans la salle de toilette tout en laissant le couloir dégagé. Permanentes ou temporaires, les salles de toilette sont accessibles de l'avant ou de l'arrière du véhicule. Résultat? Intimité et commodité!

Faites vos bagages... et prenez-les tous!

Ce n'est pas l'espace de rangement qui manque... jusqu'à 80 pieds cubes (2290 L) dans l'un de nos modèles! C'est que, afin de ne pas encombrer inutilement l'intérieur, nous avons mis les réservoirs d'eau en dessous du plancher. Sur certains modèles, il y a aussi de volumineux rangements extérieurs, ce qui dégage la surface habitable à l'intérieur.

Au lieu de l'habituel climatiseur de toit, toutes les Roadtrek sur châssis Chevrolet sont équipées d'une thermopompe (à la fois un climatiseur et un appareil de chauffage) de marque Dometic, intégrée au toit. Cela réduit le gabarit pour que vous puissiez vous garer

dans des endroits qui sont habituellement inaccessibles aux caravanes motorisées. Ses conduits assurent une distribution uniforme de l'air chaud ou frais. De plus, son emplacement facilite l'accès pour l'entretien et la vidange des eaux accumulées.

Astuces par-dessus astuces!

Les autocaravanes Roadtrek sont un exemple éloquent de la pensée créatrice. À preuve, elles font l'objet de 15 brevets canadiens et américains!

Les prises d'air du réfrigérateur prennent la forme de grilles noires camouflées dans la fenêtre de la cuisinette. L'orifice de remplissage du réservoir d'eau potable est situé dans le montant d'une porte, où il est à l'abri des manipulations abusives. La pompe déchiqueteuse, la table-trèfle, la salle de toilette/coin intimité temporaire, la douche de couloir, le plancher abaissé, la thermopompe intégrée, les rangements extérieurs sous le plancher, les réservoirs sous le plancher, le matelas en mousse double épaisseur... et nous ne nous arrêtons pas là!



On n'a jamais trop de rangements! La « soute à bagages » de la Roadtrek peut loger facilement deux sacs de golf ou toute autre chose que vous désirez prendre avec vous. Les modèles 210 et RS ont un coffre de rangement de 2 pieds cubes (55 L) sous le plancher, muni de portes en vis-à-vis pour les objets longs comme les skis ou les lignes à pêche.



Chaque Roadtrek sur châssis Chevrolet a de vastes compartiments de rangement extérieurs. Pour une commodité accrue, nous avons même prévu une douche extérieure! Les modèles 210 possèdent trois tiroirs coulissants, avec poignées et serrures, qui offrent un total de 7 pieds cubes (200 L) de rangement.



Notre aménagement en trois sections présente de nombreux avantages par rapport à d'autres modèles : jusqu'à sept places assises tournées vers l'avant utilisables en cours de déplacement; des chambres à coucher privées; un couloir dégagé (même quand les lits sont faits); tous les lits au niveau du plancher; un accès facile à la salle de toilette centrale; un couloir de 30 pouces (760 mm) où deux personnes peuvent se croiser sans gêne; une aire repas/repos distincte pour deux à l'avant; une chambre à coucher aménagée permanente à l'arrière; et le choix d'un séjour à l'avant ou à l'arrière.

Goûtez au plaisir de conduire!



Agiles et nerveuses, les Roadtrek sont à la fois agréables à conduire sur l'autoroute ou sur les petites routes de campagne et faciles à manœuvrer dans les embouteillages monstres, les terrains de camping ou les stationnements étroits.

Faites l'expérience d'une maniabilité exceptionnelle qui ajoute au plaisir de conduire tout en améliorant la sécurité. Outre la suspension supérieure et le châssis offrant d'excellentes capacités de direction et de freinage, les Roadtrek ont les lois de la physique de leur bord. Leur centre de gravité beaucoup plus bas que celui de leurs grandes cousines, leurs réservoirs d'eau situés près des essieux (ce qui assure une meilleure répartition de poids) et leur empattement beaucoup plus long (par rapport à leur

longueur hors tout) se traduisent par une stabilité inégalée sur la route. (La longueur hors tout d'un modèle 190 est supérieure à son empattement de seulement 58 % tandis que celle d'une motorisée de classe B+ de 22 pieds ayant un empattement de 138 pouces représente 91 %.) La carrosserie sur châssis Chevrolet, le porte-à-faux arrière court, les modes de transmission « normal » et « remorquage » et le différentiel blocable avec refroidisseur de transmission externe offert en option (non disponible sur les modèles 170 et Sprinter) fournissent une puissance de remorquage incomparable.

Étant donné sa taille relativement petite, la Roadtrek se stationne comme un charme! Glissez-vous dans une place de stationnement ordinaire à proximité de votre destination au lieu de chercher plusieurs places contiguës aux abords du terrain de stationnement ou... aux abords de la ville! Optez pour un site de camping intime dans les montagnes où les grosses motorisées n'osent pas s'aventurer ou sont carrément interdites! Il y a même un dégivreur de lunette arrière (sur la plupart des modèles) pour vous assurer



Une porte latérale plus large s'ouvre sur un plancher abaissé et une hauteur libre accrue pour faciliter l'accès. De plus grandes fenêtres donnent une meilleure visibilité.



Les modèles Chevrolet montrés dans la rangée supérieure sont équipés des couvre-pare-chocs offerts en option qui améliorent l'apparence. Les véhicules ci-dessus sont montrés sans couvre-pare-chocs.

une vue dégagée à l'arrière, alors que la plupart des autocaravanes n'ont même pas de lunette arrière! Et, comme la Roadtrek sur châssis Chevrolet ne ressemble en rien à une caravane motorisée, vous pouvez souvent faire fi des restrictions de stationnement imposées aux VR.

Une Roadtrek, c'est bien plus qu'une fourgonnette de camping! Avec jusqu'à sept places assises tournées vers l'avant munies d'une ceinture de sécurité, elle est idéale comme deuxième véhicule familial. En effet, il coûte beaucoup moins cher d'avoir et d'utiliser une Roadtrek que d'avoir un deuxième véhicule dans la cour et une autocaravane en entreposage! De plus, si vous considérez la valeur de revente supérieure par rapport aux autres caravanes motorisées et la dépréciation inférieure comparativement à une voiture, vous comprendrez vite que la Roadtrek constitue une valeur imbattable.

PLUS pour votre argent!

Grâce à ses lignes aérodynamiques, à sa taille réduite et à sa charge totale peu élevée, la Roadtrek est plus économique en carburant. À cet égard, elle fait un pied de nez à ses grandes cousines de classe A, C et B+ et aux modèles de classe B au toit surélevé.

Le plancher abaissé dans les modèles sur châssis Chevrolet permet un toit bas profilé. De plus, la thermopompe a été intégrée à l'intérieur du véhicule à l'arrière et seuls les événements affleurants visibles de l'extérieur trahissent sa présence.

Élargissez vos horizons grâce à la traction intégrale (aux États-Unis seulement)

Qu'est-ce qui vous tentez? Fuir la foule ou explorer de nouveaux horizons hors des sentiers battus? Un site de camping isolé? Une cabine de chasse? Un coucher de soleil sur

la plage? Ou voulez-vous simplement bénéficier d'une meilleure adhérence sur la neige ou le sable ou d'une traction additionnelle en situations de remorquage et de la sécurité toutes saisons qu'offre la 4RM? Pour serpenter les routes montagneuses enneigées, pêcher sur la grève, tirer un bateau sur une rampe couverte d'algues ou traîner vos tout-terrains pour une balade dans le désert.

Les modèles 190 (aux États-Unis seulement) peuvent être équipés d'un système de traction intégrale à suspension indépendante avant à barre de torsion de la Quigley Motor Co., comme les camionnettes et les VUS réguliers de GM. Quigley a converti plus de 10 000 fourgonnettes régulières Ford et GM à la traction intégrale depuis le début des années 1970. Le système, qui permet aux roues avant de se déplacer en ligne droite de haut en bas de façon indépendante, procure les avantages d'une augmentation minimale de la hauteur du véhicule (25 mm à l'avant et 38 mm à l'arrière), d'un comportement, d'un confort et d'une maniabilité améliorés, ainsi que d'un centre de gravité plus bas, sans augmenter le rayon de virage. (Prenez note toutefois qu'une Roadtrek avec traction intégrale n'est PAS faite pour du hors-route sérieux, ni pour des terrains très accidentés, mais qu'elle se comporte très bien dans les situations de mauvaise adhérence et sur des terrains quelque peu accidentés.)

TOUT pour VOUS!

L'allure vous emballera, le confort vous séduira, un seul tour vous convaincra. Il n'y a pas d'autocaravane plus agréable, plus facile et plus économique à conduire que la Roadtrek!



Choisissez le modèle qui vous plaît : 170, SS, 190, 210 ou RS! Le modèle 190 montré est paré de sections peintes en noire entre les glaces (une option) (également offert sur les modèles 170).



La Roadtrek sur châssis Chevrolet est l'une des fourgonnettes de camping les plus aérodynamiques qui soient. Ses lignes nettes, son profil bas et son faible poids optimisent la maniabilité et la consommation d'essence.



Pour faciliter le chargement, deux portes arrière pivotent sur 180 degrés sur les modèles 170 et 190, et sur 270 degrés sur les modèles RS et SS.

La RS-Adventurous sur le NOUVEAU fourgon Sprinter



Peu de temps après avoir acheté notre Roadtrek Sprinter, ma femme et moi (et notre labrador) avons décidé de la mettre à l'épreuve. Je dois admettre que j'avais des doutes quant à la consommation d'essence annoncée, mais même quand nous avons grimpé en élévations à l'approche de la Continental Divide, nous avons obtenu en moyenne 20,5 milles au gallon. Après ça, nous avons obtenu 23, 25... Traversant l'Oklahoma, nous avions le vent en poupe et nous avons atteint 27 m/g. Au total, 5700 milles, sans accroc! EXCELLENT VR!!!

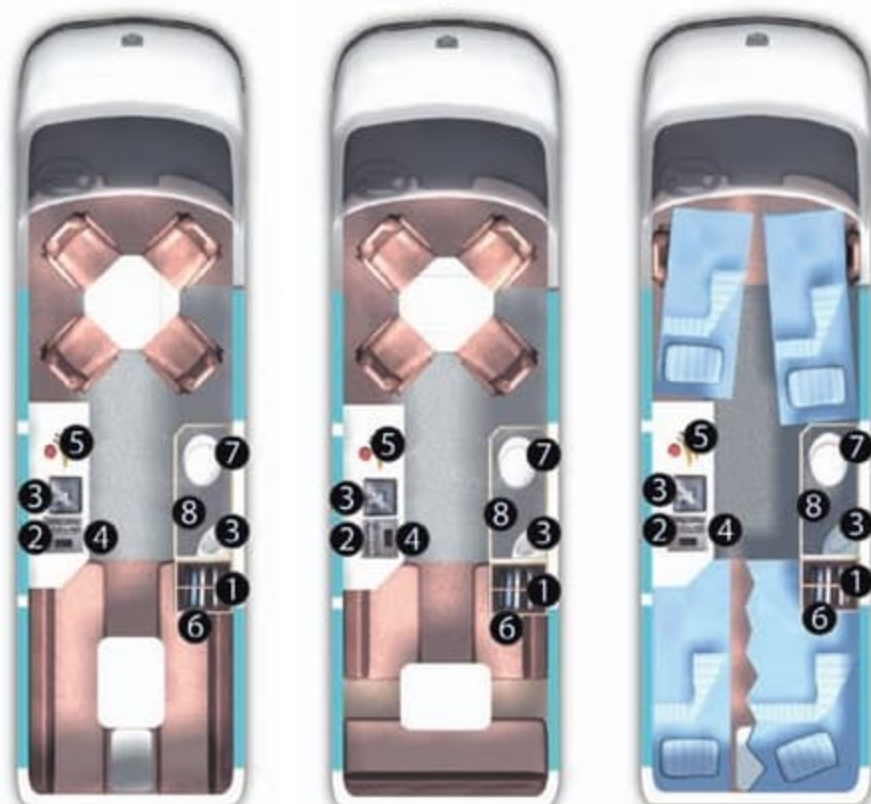
Raymond & Evelyn Schroder,
Mountain Home, Arkansas

Merci de fabriquer la RS Adventurous. C'est notre premier motorisé. Nous n'en avons même jamais loué un auparavant... À ce jour, nous avons parcouru 12 000 milles. Nous le prenons les fins de semaine et nous venons tout juste de rentrer d'un voyage de cinq semaines... Il a obtenu en moyenne 21 milles au gallon à une vitesse de 75 milles à l'heure. Et les montagnes de l'Utah ne l'ont pas effrayé du tout!

Toni Lyerly, West End,
Caroline du Nord

RS-Adventurous

Avec divan électrique en option



LÉGENDE

- 1 Penderie
- 2 Cuisinière
- 3 Évier
- 4 Réfrigérateur
- 5 Micro-ondes
- 6 Téléviseur
- 7 Toilette
- 8 Douche

L'excellence allemande en matière d'automobile rencontre l'ingéniosité nord-américaine en matière de véhicule de plaisance!

La RS-Adventurous allie le savoir-faire technologique légendaire de Mercedes-Benz à la créativité ingénieuse de Roadtrek en matière d'autocaravanes.

Le tout nouveau fourgon Sprinter est conçu et construit par Mercedes dans un souci d'économie d'essence, de durabilité, de sécurité, de commodité, de confort et de qualité. Animé par un moteur diesel V6 CRD haute efficacité, il offre une économie d'essence étonnante, une excellente périodicité d'entretien et une grande longévité. Le nouveau programme de stabilité électronique adaptatif (ESP) réagit selon la charge du véhicule, mettant à profit de nombreux capteurs pour déceler les situations dynamiques délicates et les stabiliser à l'aide du système de traction asservie et du dispositif antiblocage de frein. Le système de traction améliore également l'adhérence sur les surfaces glissantes. La direction à crémaillère et la boîte automatique à cinq rapports – qui se signale par ses passages de rapports doux – rehaussent le plaisir de conduite. Le compartiment moteur économe d'espace et l'aménagement de l'habitacle maximisent la longueur intérieure utile. Les parois extérieures presque verticales optimisent l'espace intérieur en dedans d'une largeur extérieure totale comparable à celle d'autres gros fourgons. La porte coulissante plus large et plus haute facilite encore plus l'accès. L'habitacle est maintenant doté du contrôle de climatisation électronique, d'un volant inclinable et de sièges « confort » installés en usine. Pendant vos longs parcours, vous apprécierez les dix positions de réglage, les appuis lombaires et les appuie-tête. Et la qualité Mercedes-Benz. Que dire de plus?

À l'intérieur, vous retrouverez l'utilisation optimale de l'espace qui a fait la renommée de Roadtrek, mais avec quelques trucs nouveaux. La deuxième rangée de sièges est

constituée de fauteuils club confortables (non transformables en lit) ou de fauteuils-capitaines plus gros offerts en option pour un confort optimal, pendant que vous roulez ou non. Les quatre fauteuils-capitaines étant pivotants, ils sont des plus serviables au moment des repas ou de vos loisirs. La seconde rangée de fauteuils pivote même vers l'arrière pour permettre à leurs occupants de regarder la télé aisément. Pour dormir en tout confort à l'avant, vous pouvez vous procurer nos matelas pliants offerts en option. Vous n'avez qu'à les déposer sur les quatre fauteuils avant pour obtenir des surfaces plus longues, plates et uniformes. Vous les remisez le jour ou, quand vous savez que vous n'en aurez pas besoin, vous les laissez simplement à la maison.

Aucun pignon ni armoire n'obstrue l'espace dans la cuisinette, côté conducteur. Les fenêtres panoramiques pleine longueur laissent passer la lumière du jour et procurent une impression d'espace qu'on ne retrouve dans aucune autre autocaravane de classe B. Pour maximiser l'espace de rangement déjà généreux, un garde-manger suspendu peut être ajouté à la suite de la cuisinette. La salle de toilette permanente est unique! Elle est dotée de portes spécialement conçues pour maximiser la largeur du couloir quand elle n'est pas utilisée, tout en laissant le couloir dégagé quand elle l'est. Elle renferme une toilette, un lavabo sur vanité et une douche (debout ou assise) dans un espace assez spacieux.

La roue de secours est maintenant entreposée sous le plancher du véhicule, juste devant l'essieu arrière. Puisqu'il n'y a plus de porte-roue de style Continental à l'arrière, le véhicule se trouve moins long et l'accès aux deux portes arrière est facilité.

Comme vous pouvez prendre vos repas à l'avant, vous pouvez réserver l'arrière pour les chambres à coucher. Pas besoin de monter la dinette chaque matin ou les lits chaque nuit... et vous pouvez vous lever et vous coucher quand cela vous convient, sans crainte de déranger les autres. Il n'y a ni pignon ni armoire à l'une ou l'autre extrémité de la cuisinette de sorte que l'espace est complètement dégagé de l'avant à l'arrière.

Le divan-lit à commande électrique à l'arrière offert en option se transforme facilement en un très grand lit 2 places ou en deux lits quasi-jumeaux (montrés) et il peut être incliné à diverses positions sur une seule pression d'un bouton. Il offre des sièges confortables avec ceintures de sécurité pour deux passagers additionnels (aux États-Unis seulement), donc six au total (quatre au Canada). Il y a de la place pour un troisième et un quatrième passagers (sans ceinture de sécurité) au milieu du divan et de la banquette à côté de la cuisinette, qu'on peut utiliser quand le véhicule est stationné.



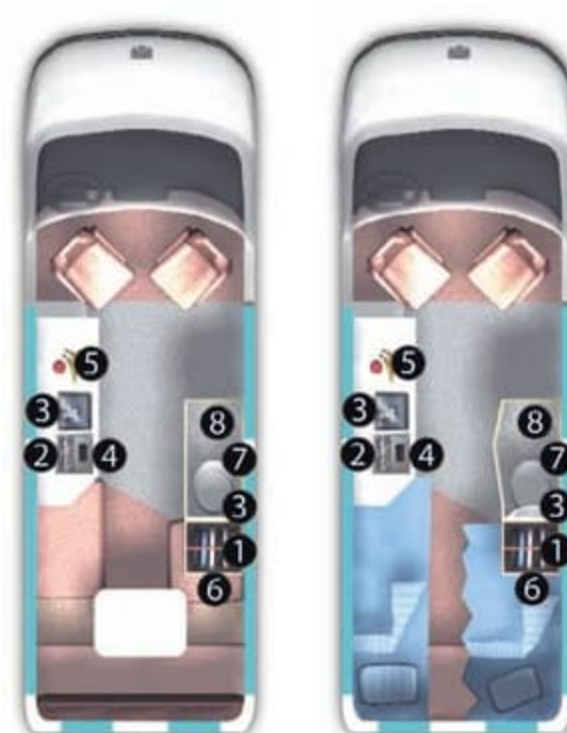
SS-Agile sur le NOUVEAU fourgon Sprinter



Nous avons vendu notre maison et pris la route dans une Roadtrek. Six mois et 40 000 km plus tard, nous sommes rentrés, tout à fait emballés par notre Roadtrek. Son aménagement intérieur et ses caractéristiques se sont avérés d'une polyvalence inouïe... Elle nous a conduits partout où nous voulions aller, avec une facilité déconcertante! Elle était confortable, facile à conduire, économe en carburant, douillette la nuit et même assez spacieuse pour notre labrador de 36 kg. En six mois, nous n'avons passé que cinq jours dans un motel!!! ... Nous n'avons encore jamais fait de caravanage, mais grâce aux commodités conviviales complètes de la Roadtrek, ce fut un véritable ravissement dès le premier jour. Quoi d'autre? Ah oui! son excellente valeur de revente. Nous avons vendu notre Roadtrek deux ans après l'avoir achetée pour seulement 1 200 \$ de moins que nous l'avions payée! Que dire de plus?

Lynda & David MacMabon, North York, Ontario

SS-Agile



LÉGENDE

- 1 Penderie
- 2 Cuisinière
- 3 Évier
- 4 Réfrigérateur
- 5 Micro-ondes
- 6 Téléviseur
- 7 Toilette
- 8 Douche

Une autocaravane construite sur le fourgon Sprinter court de Mercedes qu'on peut prendre tous les jours

Construite sur le châssis du tout nouveau fourgon court Sprinter 2500 à l'empattement de 144 pouces, la Roadtrek SS-Agile – qui a seulement 19 pieds 5 pouces (5910 mm) de long – conviendra parfaitement à ceux qui recherchent un véhicule qui est vraiment aussi facile à utiliser tous les jours qu'un gros fourgon aménagé en caravane ou un VUS, mais qui offre toutes les commodités d'une autocaravane toute équipée et une consommation d'essence économique!

Bien qu'il ait un empattement de 144 pouces (3650 mm), le modèle SS (Short Sprinter) possède les mêmes caractéristiques que notre modèle RS (Regular Sprinter), dont l'empattement est de 170 pouces (4300 mm), sauf que la caisse et l'intérieur ont 40 pouces (1010 mm) de moins long, que la longueur hors tout est de 19 pieds 5 pouces (5910 mm) et que le rayon de virage est de 48 pieds (14,6 m) au lieu de 55 pieds (16,7 m).

L'intérieur loge une caravane motorisée de classe B toute équipée! Entre les deux fauteuils-capitaines à l'avant et le divan-lit électrique à l'arrière, vous pouvez compter sur cinq places assises tournées vers l'avant et deux places couchées. Juste derrière le siège du conducteur, vous trouverez une cuisinette de 59 pouces (1500 mm) de long munie d'un

comptoir en granit attrayant, d'une cuisinière au propane encastrée avec couvercle en verre d'allure européenne, d'un évier en inox monté par dessous, d'un réfrigérateur à 3 voies de 3,8 pieds cubes (110 L), d'un micro-ondes à convection et, si vous le désirez, d'une cafetière.

En face de la cuisinette, la salle de toilette permanente comporte une toilette marine, un lavabo sur comptoir qui glisse au-dessus de la toilette et une douche assise (ou debout pour les personnes moins grandes). Grâce à ses portes de conception unique, elle est spacieuse quand elle est utilisée, mais elle se fait toute discrète et permet un couloir d'une bonne largeur quand elle ne l'est pas.

Comme dans tous les autres modèles, le divan-lit à l'arrière se transforme facilement en un très grand lit 2 places ou en deux lits quasi-jumeaux de 6 pieds 4 pouces (1930 mm) de long du côté conducteur et de 6 pieds (1830 mm) du côté passager. (Nous disons « quasi-jumeaux » parce que les lits sont séparés à la hauteur de vos jambes seulement, quand vous dormez.)

Extérieur compact... excellente économie d'essence... cinq places assises confortables... habitabilité et intérieur spacieux... et toutes les commodités d'une autocaravane type. La SS-Agile offre une combinaison inégalée de facilité de conduite et de stationnement de tous les jours avec les commodités d'une autocaravane toute équipée. Ses possibilités d'utilisation sont virtuellement illimitées! Ajoutez à cela la popularité éprouvée du fourgon Sprinter de Mercedes et vous avez là une autre Roadtrek absolument imbattable!

Munie de deux fauteuils-capitaines à l'avant et d'un divan-lit trois places à l'arrière, la Roadtrek SS-Agile constitue un excellent véhicule automobile pour cinq passagers. Ajoutez à cela une grande cuisinette – sans pignon ni armoire pour obstruer l'espace – et une foule de caractéristiques pratiques et vous avez là une autocaravane parfaite pour deux.

Le divan-lit standard à l'arrière est muni de ceintures de sécurité pour trois passagers, ce qui porte le total à cinq. Une banquette (sans ceinture de sécurité) à côté de la cuisinette peut en recevoir un quatrième quand le véhicule est stationné. Le divan-lit est à commande électrique : une simple pression sur un bouton le fera incliner à divers angles pour votre confort ou abaisser complètement à plat pour en faire un très grand lit 2 places ou deux lits quasi-jumeaux. De plus, il dissimule un large compartiment de rangement accessible par les portes arrière.



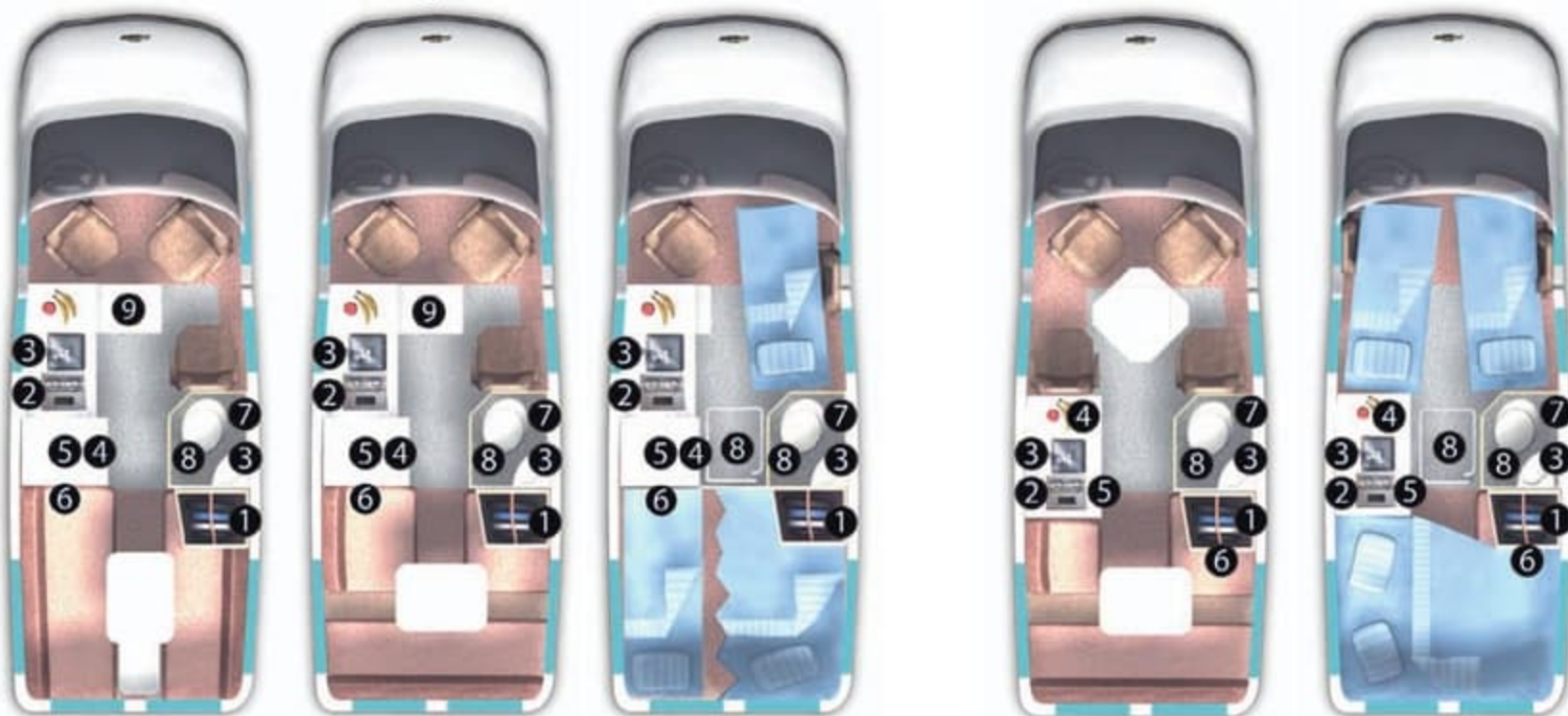
Les modèles 210-Popular et 210-Versatile



210-Popular

Avec divan électrique en option

210-Versatile



LÉGENDE

- 1 Penderie
- 2 Cuisinière
- 3 Évier
- 4 Réfrigérateur
- 5 Micro-ondes
- 6 Téléviseur
- 7 Toilette
- 8 Douche
- 9 Table coulissante

La meilleure autocaravane de classe B à caisse élargie!

Nos modèles 210 sont la fusion du design, de l'ingénierie et de la commodité dans le segment des classes B. Bâti sur châssis long Express 3500 de Chevrolet, ce sont de vraies autocaravanes de classe B.

Tout commence avec la carrosserie-fourgon. Nous allongeons le châssis de 18 pouces (450 mm) à l'arrière – ce qui donne une longueur hors tout de 21 pieds 11 pouces (6680 mm) – et nous ajoutons une caisse en fibre de verre avec ossature en acier entièrement peinte. Derrière la cabine, cette caisse s'élargit graduellement pour former un renflement maximal de 9 pouces (230 mm) à l'endroit des roues, puis va en s'amincissant jusqu'à l'arrière. L'empattement plus long – 155 pouces (3940 mm) – procure une conduite plus douce et une meilleure maniabilité, sans nécessiter des roues arrière doubles. Enfin, nous avons conservé la porte latérale et les portes arrière originales, ce qui facilite le chargement et améliore la circulation d'air, tout en permettant d'utiliser une seule et même clé et de conserver le système de verrouillage électrique.

À l'intérieur, il y a encore plus de tout : une hauteur libre plus élevée à 74 pouces (1880 mm), plus d'espace, une salle de toilette plus spacieuse cloisonnée en permanence, plus d'espace de rangement, plus d'espace pour dormir, un réfrigérateur plus grand (surélevé dans le modèle 210-Popular pour être plus facile d'accès!), un grand micro-ondes à convection (micro-ondes seulement dans la 210-Versatile) et une cafetière intégrée en option. À l'extérieur, vous trouverez quatre tiroirs dissimulés, l'un d'eux pour les batteries, les raccords de branchement externes et du rangement.

La Roadtrek 210-Popular est le modèle tout indiqué pour ceux qui ont besoin de place pour cinq passagers (trois au Canada), mais de seulement deux (ou trois) places pour dormir. À l'avant, il y a trois places assises tournées vers l'avant et une place couchée. À l'arrière, une dinette ou un divan-lit à commande électrique pour deux personnes offert en option se transforme en un très grand lit 2 places de luxe ou deux lits jumeaux pratiques.

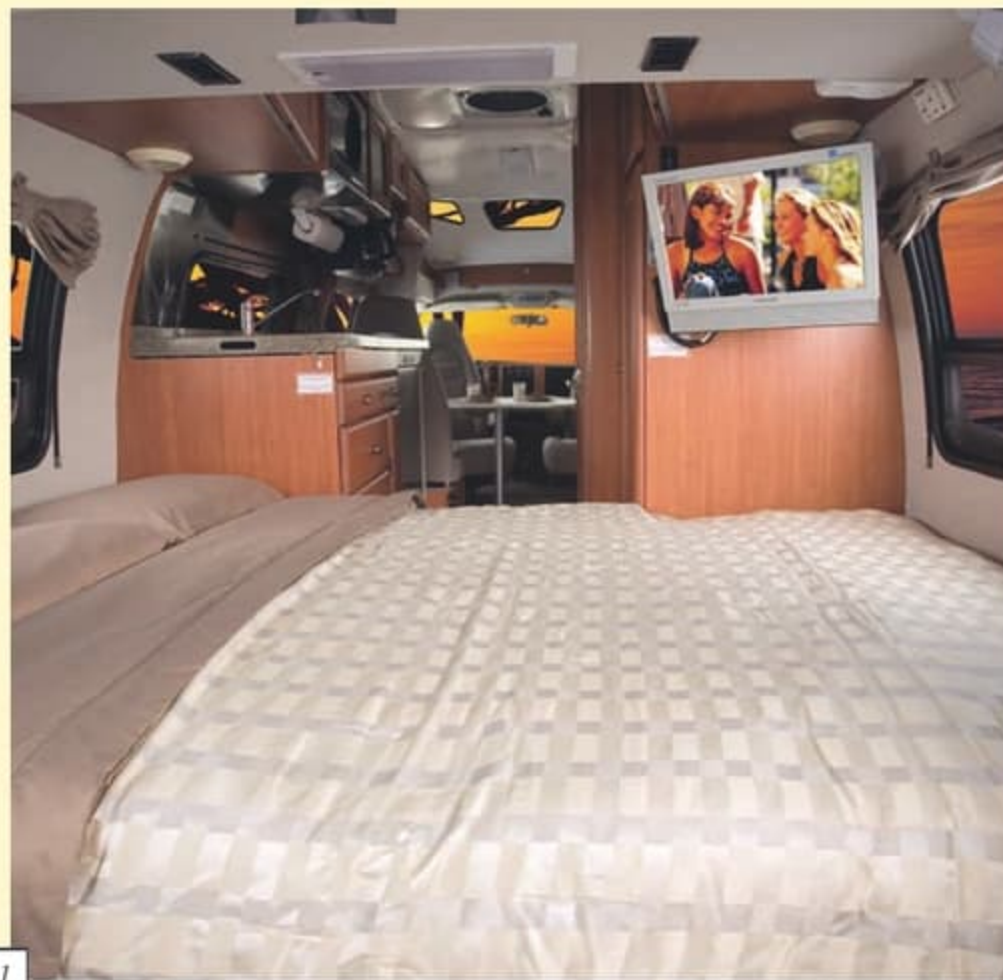
Si le cœur vous dit d'amener des amis ou de la famille avec vous ou que vous voulez avoir de la place pour recevoir des personnes que vous rencontrez en cours de route, la Roadtrek 210-Versatile est faite pour vous. Deux fauteuils-capitaines pivotants et deux fauteuils club avec ceinture de sécurité peuvent recevoir confortablement quatre personnes à l'avant. Tournez les fauteuils-capitaines vers l'arrière, sortez la table-trèfle et vous voilà prêts pour tout ce que vous avez au menu : repas, conversation ou jeux!

Le divan-lit électrique a trois fonctions. C'est un endroit confortable d'où regarder un film sur le téléviseur à écran plat offert en option jumelé au système de cinéma maison. Comme il est muni de ceintures de sécurité, il peut recevoir deux passagers additionnels (É.-U. seulement). Enfin, il se transforme en un grand lit 2 places de 80 x 60 pouces (2030 x 1520 mm). C'est la solution parfaite pour ceux qui veulent un lit plus grand que celui qu'on trouve dans le modèle 190-Versatile, mais qui ne veulent pas sacrifier les places pour quatre personnes à l'avant.

Donc, quand vous vous demandez « Où est-ce que je veux aller aujourd'hui ? », sachez que vous avez tout ce qu'il vous faut dans le modèle 210 pour aller où vous voulez.

La cuisinette élargie de la Roadtrek 210-Popular a une plus grande fenêtre et un comptoir massif plus profond et plus long. Le micro-ondes à convection et le réfrigérateur de 5 pieds cubes (140 L) sont situés dans le prolongement de la cuisinette, ce qui libère l'espace pour une table coulissante pratique, quatre tiroirs profonds et un grand garde-manger sous le comptoir. Les deux lits jumeaux sont plus larges (30 pouces/760 mm) tout comme le très grand lit 2 places d'ailleurs (80 pouces/2030 mm).

Bien que la Roadtrek 210-Versatile ait sensiblement le même aménagement intérieur que le modèle 190-Versatile, la hauteur libre plus élevée et le corridor plus large sautent aux yeux. Le divan-lit électrique se transforme en un grand lit 2 places de luxe (80 x 60 pouces/2030 x 1520 mm) pour vous garantir de bonnes nuits de sommeil.



190-Popular et 190-Versatile



190-Popular

190-Versatile

Ceci est tout simplement une lettre d'un fan en reconnaissance de votre produit et de votre service. J'ai acheté une Roadtrek il y a six ans et après avoir parcouru 88 000 milles, je suis enchanté de sa fiabilité, de la main-d'œuvre exceptionnelle et des aménagements de qualité. Elle possède toutes les commodités dont j'ai besoin, pas plus et pas moins... Lorsque je voudrai m'acheter un nouveau VR, je ne perdrai pas de temps à magasiner. Je vais définitivement m'acheter une nouvelle Roadtrek.

Ellwood B. Jacoby, Cherry Hill, New Jersey

**LÉGENDE**

- 1 Penderie
- 2 Cuisinière
- 3 Évier
- 4 Réfrigérateur/ Micro-ondes
- 5 Téléviseur
- 6 Toilette
- 7 Porte intimité
- 8 Douche

Les Roadtrek originales : le parfait équilibre de l'espace intérieur et de la taille extérieure!

Vous recherchez une façon de vous évader, sans pour autant sacrifier vos confort ou la facilité de conduite ou de stationnement?

Construites sur le châssis long Express 3500 de Chevrolet qui offre une excellente tenue de route, les modèles 190 donnent le ton à votre sortie, qu'il s'agisse de parcourir paresseusement les interminables petites routes de campagne ou de dénicher le restaurant dont tous les habitants du coin vous ont parlé.

Pendant tout le temps que vous roulez en tête à tête, vous resterez de bonne humeur et détendus dans vos fauteuils-capitaines, même quand le soleil couchant se dessinera au loin devant vous et que vous serez toujours à la recherche de l'endroit idéal où arrêter. Et, quand arrivera le moment d'aller dormir, il vous sera facile de transformer la dinette à l'arrière ou le divan-lit électrique offert en option en un très grand lit 2 places somptueux de 76 pouces (1930 mm) de long d'un côté ou en deux lits jumeaux confortables, de 76 pouces (1930 mm) et de 72 pouces (1830 mm) de long. Pour loger des passagers additionnels, vous trouverez à l'arrière des ceintures de sécurité pour les places tournées vers l'avant (deux avec la dinette et trois avec le sofa).

Complétez le tout par une penderie pleine hauteur, une foule de rangements, une table à dîner à l'avant et une cuisinette toute équipée... Faites vos bagages et vous voilà prêts à prendre la route pour plusieurs semaines. Quoi de plus romantique?

Faites de la Roadtrek 190-Versatile votre complice des courses quotidiennes, des grandes vacances ou des brèves escapades de week-end! Que ce soit en famille ou en couple, vous pouvez savourer l'expérience en tout confort et en toute élégance!

Le jour, pendant que vous sillonnez la route, deux fauteuils-capitaines et deux fauteuils club offrent quatre places tournées vers l'avant. La nuit venue, trois lits (deux garnis des matelas pliants offerts en option) peuvent accueillir jusqu'à quatre personnes à l'avant. À l'arrière, le divan-lit électrique a trois fonctions. C'est un endroit confortable d'où regarder un film sur le téléviseur à écran plat offert en option jumelé au système de cinéma maison. Comme il est muni de ceintures de sécurité, il peut recevoir trois passagers additionnels. Enfin, il peut se transformer en un lit 2 places de 74 pouces (1880 mm). Les portes pliantes isolent votre chambre pour que vous puissiez regarder la télé ou rattraper votre lecture, sans déranger les personnes qui dorment à l'avant.

La 190-Versatile, c'est la polyvalence incarnée! Qu'il s'agisse de faire du camping ou de se la couler douce sur la plage, voyager prend un nouveau sens quand vous avez tous les confort et les commodités de votre foyer dans une fourgonnette économique et facile à conduire.

Lorsque vous n'êtes pas à la découverte de l'arrière-pays, la 190-Versatile est le deuxième véhicule familial par excellence. N'oubliez pas : elle peut avoir jusqu'à sept places assises tournées vers l'avant. Quelle meilleure façon d'être à la hauteur du quotidien? La Roadtrek 190-Versatile : la mobilité de répondre à l'appel de la route!

Disponible avec traction intégrale!

Le modèle 190 montré à gauche est paré du magnifique ensemble LE : peinture extérieure noire avec calandre grise, évents sur les ailes et garnitures de tableau de bord en fibre de carbone (extras non montrés). Ces modèles 190 à l'allure spectaculaire ne seront fabriqués que pour un temps limité.

La possibilité de prendre vos repas à l'avant fait que vous pouvez réserver l'arrière pour dormir. Pas besoin de monter un divan ou la dinette chaque matin ou les lits chaque nuit... et vous pouvez vous lever et vous coucher quand cela vous convient, sans crainte de déranger les autres.

Le modèle 190-Popular vous offre le choix de deux lits jumeaux séparés ou d'un très grand lit 2 places énorme pouvant mesurer jusqu'à 76 sur 73 pouces (1930 x 1850 mm). Vous pouvez orienter le téléviseur à écran plat de marque offert en option de façon à le regarder couchés au lit ou calés confortablement dans les fauteuils-capitaines à l'avant.



Le modèle 170-Popular



Après avoir fait un ACV à 55 ans, j'ai bien cru que c'en était fini des voyages. C'était avant que je découvre la Roadtrek. Nous avons acheté le modèle 170 et nous sommes tombés en amour. Elle a changé nos vies. Elle convient parfaitement à tous nos besoins. Parfaite pour mon épouse et moi... et notre chat. Chaque été, nous prenons la route pour deux mois et l'hiver, pour un mois. C'est merveilleux d'être parmi les vivants... et parmi les amoureux du camping!

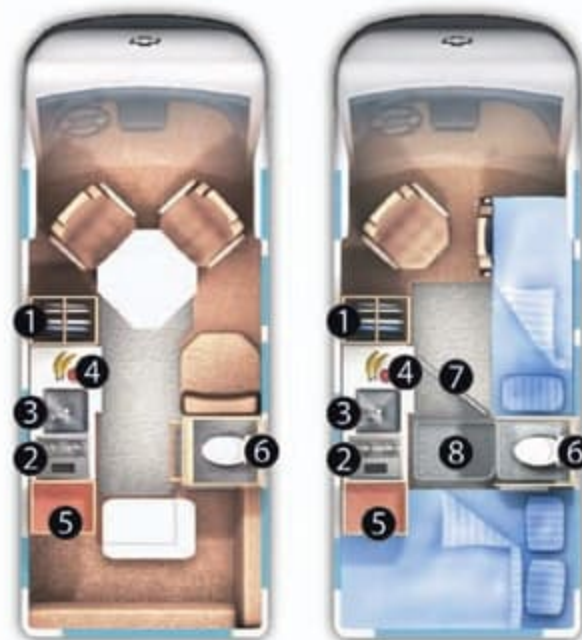
M. et Mme Coffeys, Annapolis, Maryland

Nous avons parcouru 7 000 milles en 20 jours. Pour chacun d'eux, notre Roadtrek s'est comportée de façon admirable. Pas une fois nous nous sommes demandés si un autre type de caravane motorisée serait plus agréable ou commode. Nous sommes convaincus que la Roadtrek 170 est le véhicule parfait pour deux ou trois personnes, car elle réunit tous les avantages d'une autocaravane corpulente avec la maniabilité, sans tracas, d'une fourgonnette. Camper dans la Roadtrek était un jeu d'enfant : pas de cric à manœuvrer, facile à stationner et à mettre au niveau. C'est d'ailleurs dans les terrains de camping sauvage qu'elle est le plus dans son élément : il suffit de la garer! Totalement autonome, elle n'a besoin de rien! Et le lit a dépassé nos espérances pour un véhicule de camping.

Ma femme et moi recommandons fortement la Roadtrek 170, économique comme caravane motorisée et comme deuxième voiture, à quiconque aime s'aventurer occasionnellement dans la nature. Merci à Home & Park pour la qualité et la beauté de ce véhicule. Continuez votre bon travail et BON CARAVANING à tous.

James et Julie Mager, Ishpeming, Michigan

170-Popular



LÉGENDE

- 1 Penderie
- 2 Cuisinière
- 3 Évier
- 4 Réfrigérateur
- 5 Télé/DVD
- 6 Toilette
- 7 Porte intimité
- 8 Douche

Le seul et vrai VUS (Véhicule Utilisable à Souhait)!

Enfin! Une solution de rechange tout à fait irrésistible aux VUS et aux fourgons-caravanes!

Le modèle 170-Popular sur fourgon Express Chevrolet 2500 qui offre une excellente tenue de route est assurément la plus facile des Roadtrek à manoeuvrer dans la circulation et à faufiler dans les stationnements conçus pour les automobiles. En plus de posséder bon nombre des qualités qu'on attribue à une automobile – par exemple, elle est moins vorace en carburant que la plupart des fourgonnettes de camping, sans parler des grosses caravanes motorisées! – elle a toutes les caractéristiques spécialisées des grosses autocaravanes que vous vous attendez de retrouver dans n'importe quelle Roadtrek!

Le modèle 170-Popular peut recevoir en tout confort cinq personnes assises et trois personnes pour dormir (avec les matelas pliants offerts en option pour l'avant). Les banquettes du salon en L à l'arrière se transforment facilement en un lit 2 places de 74 pouces (1880 mm) spacieux et confortable, en plus de dissimuler un compartiment de rangement qui fait toute la largeur du véhicule. Vous avez tout l'espace nécessaire pour tout ce que vous voulez prendre avec vous. La table-trèfle à l'avant se range à l'écart, libérant l'espace pour que vous puissiez prendre vos aises et relaxer.

Ajoutez un téléviseur à écran plat et un lecteur DVD peu encombrant offert en option et vous aurez de quoi vous divertir les jours de pluie. Le téléviseur pivote dans le couloir pour que vous puissiez le regarder, calés dans les fauteuils-capitaines à l'avant, les sièges les plus confortables de la maison!

Que vous soyez en route pour un match de soccer avec les enfants où que vous fuyez la ville pour la fin de semaine, vous apprécierez la maniabilité, la facilité de stationnement

et l'efficacité énergétique de la Roadtrek 170. C'est le deuxième véhicule par excellence, réunissant commodité, confort et valeur en un tout-compris abordable.

Ensembles SE, LX et LE

Le modèle 190 qui paraît à la page 4 est paré de l'ensemble SE : peinture argent sterling Cadillac de l'usine GM, bas de caisse gris, sections peintes en noir entre les glaces (en option sur les modèles 170 et 190 seulement). Le même ensemble est offert pour tous les autres modèles.

Le modèle 170 montré à la page 14 est paré de l'ensemble LX : peinture GM grès et bas de caisse fusain, qui est également offert pour les modèles Chevrolet.

Le modèle 190 qui paraît à la page 12 est paré du magnifique ensemble LE : peinture extérieure noire avec calandre grise, évents sur les ailes et garnitures de tableau de bord en fibre de carbone (extras non montrés). Ces modèles 190 à l'allure spectaculaire ne seront fabriqués que pour un temps limité.

C'est le meilleur achat de véhicule que j'ai jamais fait! Je voulais une autocaravane toute équipée et j'avais besoin d'un véhicule pour me rendre au travail tous les jours, qui ferait dans le garage de stationnement au travail et qui respecterait les restrictions de stationnement de mon voisinage. Notre 170-Popular est tout ça et plus! Elle est très bien construite et aménagée. Nous l'adorons! Je souris de plaisir tous les jours en allant travailler et j'ai bien hâte à notre prochain voyage.

Patrick Shubird, Daphne, Alabama

Avec ses trois sièges à l'avant et son salon en L à l'arrière, le modèle 170-Popular constitue un excellent véhicule automobile pour cinq passagers. Ajoutez à cela une cuisinette toute équipée et une foule de caractéristiques pratiques, et vous avez là l'autocaravane par excellence pour deux ou trois personnes.

Endroit confortable où manger, regarder la télé, faire des jeux ou simplement relaxer avec un bon livre, le salon en L à l'arrière se transforme en un lit 2 places de 74 pouces (1880 mm).



Un engagement envers la sécurité

Nous tenons tellement à construire la caravane motorisée de classe B la plus sécuritaire qui soit que nous confions l'essai de nos véhicules à des firmes d'ingénierie indépendantes. Voici les résultats.

MODIFICATION DU SYSTÈME DE CARBURANT POUR L'ABAISSEMENT DU PLANCHER

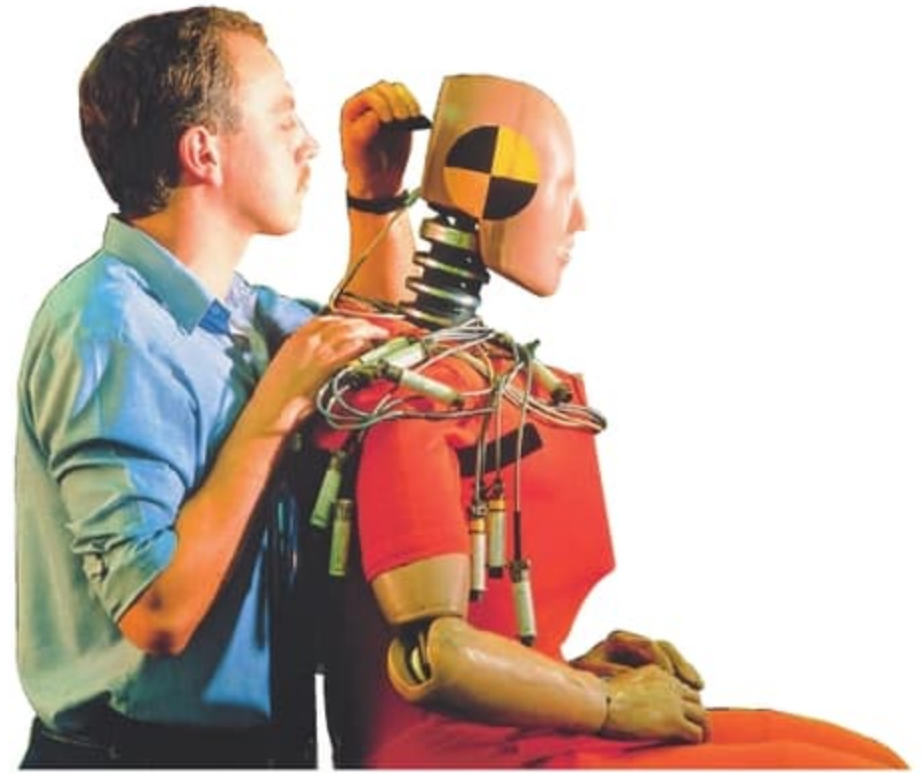
Quand les ingénieurs de GM ont complètement redessiné la fourgonnette Chevrolet en 1996, ils ont relocalisé le réservoir de carburant derrière l'essieu arrière à mi-véhicule (entre les essieux) sur toutes les fourgonnettes et sur certains châssis-cabines. Afin de mettre à profit les avantages que procure le plancher abaissé – soit une meilleure consommation d'essence, une maniabilité supérieure, une plus belle allure, une hauteur totale supérieure, une hauteur des comptoirs idéale, un embarquement et un débarquement facilités – nous avons simplement abaissé le réservoir d'origine de 1,5 pouce (40 mm). La garde au sol du réservoir reste néanmoins supérieure à celle des marchepieds, qui s'est toujours avérée adéquate. En d'autres termes, bien que votre Roadtrek n'ait pas la garde au sol hors route que possède un camion, vous ne courez aucun danger si vous ne vous aventurez pas là où vous ne le feriez pas avec une voiture.

Pour autoriser les modifications du système de carburant, GM a exigé que nous satisfaisions et même dépassions des normes très rigoureuses de sécurité et de construction mécanique. Voyez ci-dessous certains des essais obligatoires auxquels nous avons dû nous soumettre.

Essais de protection contre les collisions

(Federal Motor Vehicle Safety Standards (FMVSS), norme 301)

Il s'agit d'une série d'essais dont l'objectif est de réduire le nombre de blessures et de morts qui surviennent lors d'incendies causés par le déversement de carburant pendant et après une collision. Les essais consistent en trois collisions : frontale, latérale et arrière. Pour la collision frontale, le véhicule d'essai percute une barrière fixe à une vitesse de 48 km/h (30 mi/h). Pour les collisions arrière et latérale, le véhicule d'essai, immobile, est percuté par une barrière mue à une vitesse de 48 km/h (30 mi/h) et de 32 km/h



(20 mi/h) respectivement, comme s'il était frappé par un autre véhicule. Après chaque collision, on fait pivoter le véhicule d'essai de 360 degrés sur son axe, 90 degrés à la fois pendant cinq minutes chaque fois. À la fin des essais, les fuites de carburant ne doivent pas être supérieures à 1 oz (28 g) à la minute. Les véhicules testés n'ont présenté aucune fuite de carburant.

Essais de contrôle des gaz d'échappement (California Air Resources Board)

Aujourd'hui, les véhicules doivent être munis de systèmes antipollution de plus en plus perfectionnés. Les essais de contrôle des gaz d'échappement menés sur les Roadtrek Chevy ont confirmé qu'ils ne dépassaient pas les limites établies.

Essais de contrôle de l'évaporation de carburant (CARB)

Tout comme les gaz d'échappement, l'évaporation du carburant est une source de pollution qui est rigoureusement contrôlée. L'ensemble du système (tuyau de remplissage, réservoir, canalisations, etc.) ne doit avoir aucune fuite supérieure à ce que laisserait passer un trou d'épingle. Les essais menés sur les Roadtrek ont été concluants.



La photo ci-dessus illustre un essai de collision arrière. Le véhicule est percuté par une barrière mue à une vitesse de 48 km/h (30 mi/h). Une vérification complète du système d'alimentation en carburant après coup n'a révélé aucune fuite.



Essai de collision frontale. Le véhicule percute une barrière fixe à une vitesse de 48 km/h (30 mi/h). Aucune fuite de carburant n'a été décelée sur le véhicule.



Les essais qui visent la protection de la tête des occupants confirment que les occupants bénéficient de la protection additionnelle que procurent certaines pièces intérieures au cours d'une collision.

Vérification de l'ordinateur diagnostique embarqué de deuxième génération

(OBDII) (CARB, code véhicule : Sec.27156)

Les véhicules modernes sont équipés de capteurs qui contrôlent le fonctionnement de divers composants (ceux qui surveillent l'évaporation de carburant, par exemple) ainsi que d'actionneurs qui déclenchent divers composants. Ces capteurs et actionneurs sont, à leur tour, contrôlés par un ordinateur embarqué en vue d'assurer leur fonctionnement adéquat pour un rendement optimal. La vérification de cet ordinateur sur les Roadtrek Chevy a été concluante.

AUTRES ESSAIS OBLIGATOIRES

Nouveaux essais sur la protection de la tête des occupants (FMVSS 201U)

Cette série complexe d'essais a pour objectif d'assurer une meilleure protection de la tête des occupants du véhicules par les montants intérieurs, les longerons, les traverses et le pavillon au cours de collisions. Les essais visent à confirmer le caractère adéquat de la conception et des matières spéciales pour l'amortissement des chocs afin de réduire les blessures à la tête. Ils consistent à projeter une « tête d'essai » contre de nombreux endroits cibles à l'intérieur du véhicule et à ne dépasser aucun des seuils de blessures prescrits. Les cibles, la projection et l'enregistrement des forces de choc sont commandés par un système informatisé. Toutes les Roadtrek Chevy éprouvées ont réussi ces essais très rigoureux. D'autres fabricants de véhicules récréatifs ne peuvent pas en dire autant...

Ceintures de sécurité (FMVSS 210)

Les essais sur les ceintures de sécurité ont pour objectif de réduire le nombre de blessures et de morts qui surviennent au cours de collisions. Ils consistent à confirmer la position de la ceinture et sa fixation afin d'assurer qu'elle pourra retenir l'occupant du siège efficacement en cas de collision. À cette fin, on applique sur chaque ceinture une force de traction de 3000 lb (1 362 kg), pendant dix secondes. Les essais sur les ceintures équipant les Roadtrek ont été concluants.

Sièges (FMVSS 207)

Les essais sur les sièges ont pour objectif de réduire le nombre de blessures et de morts qui surviennent au cours de collisions. Ils consistent à réduire au minimum la possibilité de défaillance des sièges, de leurs fixations et de leur installation. À cette fin, on applique des forces considérables sur les sièges et leurs fixations, dans diverses directions. Les essais sur les sièges équipant les Roadtrek ont été concluants.

Essais de résistance à l'inflammabilité (FMVSS 302)

Les essais de résistance à l'inflammabilité ont pour objectif de réduire le nombre de blessures et de morts qui surviennent lors d'incendies, particulièrement celles qui prennent naissance à l'intérieur du véhicule et qui sont causées par des allumettes ou des cigarettes, par exemple. Ils consistent à confirmer que la vitesse de combustion des matériaux ne dépasse pas les limites maximales établies. Tous les matériaux utilisés dans les intérieurs des Roadtrek satisfont ou dépassent les exigences particulières à cet égard.

ESSAIS VOLONTAIRES

Maintes normes de sécurité imposées aux véhicules légers, comme les automobiles, ne s'appliquent aux véhicules plus lourds, telles les caravanes motorisées de classe B, soit parce qu'elles ne sont pas pertinentes, soit parce qu'un véhicule plus lourd est en soi plus sécuritaire. Néanmoins, nous nous prêtons volontiers à bon nombre d'essais qui ne nous sont pas imposés par la loi, ni effectués par la plupart de nos concurrents, parce que nous cherchons continuellement à améliorer davantage la sécurité des Roadtrek.

Essais dynamiques de capotage

(partie de la norme FMVSS 208)

Les essais dynamiques de capotage ont pour objectif de réduire le nombre de blessures et de morts qui surviennent lorsque les occupants sont éjectés au cours d'un capotage. Ils consistent à mettre le véhicule d'essai sur une plate-forme mobile, dans une position perpendiculaire à la trajectoire et incliné à 23 degrés par rapport à la plate-forme (pour amorcer le capotage), pneus reposant contre un rabat de déclenchement. La plate-forme est ensuite propulsée sur une piste d'essai à 48 km/h (30 mi/h) avant d'être brusquement immobilisée de sorte que le véhicule en est éjecté.

Bien qu'on ait augmenté la vitesse de la plate-forme et la hauteur du rabat de déclenchement par rapport aux exigences d'essai, la Roadtrek n'a pas capoté. Y a-t-il un véhicule plus sûr que celui qui refuse de capoter?



Les deux photographies ci-dessus montrent les essais de résistance à l'arrachement des ceintures de sécurité et des sièges. Les essais sur les ceintures de sécurité confirment la position correcte de la ceinture et la solidité de l'ancrage, tandis que les essais sur les sièges contrôlent l'intégrité des sièges, de leurs fixations, de leurs pièces de montage et de leur installation.

Les essais sur les sièges visent à réduire le risque de défaillance des sièges, de leurs fixations et de leur installation.

Essais de résistance à l'écrasement du toit

(norme FMVSS 216)

Les essais de résistance à l'écrasement du toit ont pour objectif de réduire le nombre de blessures et de morts qui surviennent lorsque le toit s'écrase au cours d'un capotage. Ils consistent à vérifier que le coin du toit coiffant le montant « A » (entre le pare-brise et la glace de la portière) ne s'enfonce pas de plus de 5 pouces (125 mm) à la suite de l'application d'une force égale à une fois et demie le poids du véhicule sans charge. Dans le cas de la Roadtrek, ce même essai a été répété sur le bord extérieur de la fenêtre de toit. Dans les deux cas, les essais ont été concluants.

Essai comparatif de résistance à l'écrasement latéral

(partie de la norme FMVSS 214)

Afin d'aménager des fenêtres dans les fourgons caravanes (quatre fauteuils-capitaines, banquette arrière, toit surélevé ou non; à ne PAS confondre avec les caravanes motorisées de classe B), on enlève certains des montants d'appui vertical dans la fourgonnette cargo d'origine. Bien que cela satisfasse aux normes de sécurité applicables, nous avons voulu voir comment la fourgonnette cargo d'origine avec ses quatre montants d'appui vertical intacts se comparait à la Roadtrek dans laquelle certains des montants sont remplacés par des aménagements en bois fixés au châssis. (Bien que le bois ne soit pas aussi robuste que l'acier dans des conditions identiques, nos aménagements en bois ont des dimensions (épaisseur et profondeur) qui dépassent de beaucoup celles des montants d'origine en acier.)

L'essai comparatif a pour objet de simuler une collision latérale avec un poteau de ligne électrique. Il consiste à mesurer la force nécessaire pour enfoncer la paroi latérale de 7 pouces (180 mm). Elle a été de 9 700 lb (4 400 kg) pour la fourgonnette cargo d'origine, mais de 12 100 lb (5 500 kg) pour la Roadtrek!

Essais de durabilité à la manière des fabricants automobiles

Bien que la durabilité concerne davantage la satisfaction des clients et la valeur qui leur est offerte, il n'en reste pas moins qu'une fiabilité accrue améliore la sécurité, notamment en réduisant le nombre de pannes.

Dans le cadre de leur processus de conception et de mise au point, les fabricants automobiles font des essais de durabilité exhaustifs, au cours desquels ils font subir à leurs véhicules une usure équivalant à celle qui découlerait d'un kilométrage de 80 000 à 120 000 milles (130 000 à 190 000 km) parcourus en peu de temps. De tels essais effectués pour notre compte ont mis au jour des améliorations que nous avons pu apporter tôt et dont la nécessité n'aurait autrement été démontrée que pendant la durée de vie normale des premiers de chacun des nouveaux modèles mis en circulation. À notre connaissance, aucun autre fabricant de véhicules récréatifs ne fait les mêmes essais (sans doute à cause des coûts prohibitifs).

La SÉCURITÉ, d'abord et avant tout.

Votre sécurité est notre priorité. Aucun autre fabricant de caravanes motorisées de classe B n'investit autant de temps et d'argent que nous dans la sécurité de ses véhicules. Nous ne lésinons sur rien pour vous offrir le produit le plus sûr qui soit! Quand vous magasinerez votre prochaine caravane motorisée, choisissez celle dont la sécurité a été éprouvée... la Roadtrek.

Ayant eu un accident avec une Roadtrek, je peux témoigner de première main de sa robustesse. Non seulement elle se prend pour une fourgonnette, mais elle protège comme un char d'assaut! Les rapports de sécurité que vous incorporez dans les dernières pages de votre brochure promotionnelle sont véridiques.

Pourquoi voudrait-on acheter une autre autocaravane de classe B?

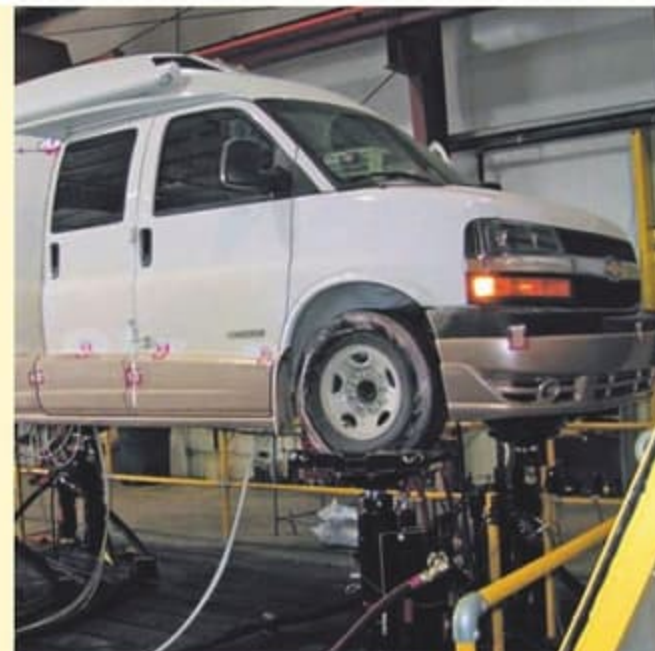
Reed E Cox, Pace, Floride



Les essais dynamiques de capotage visent à réduire le nombre de morts et de blessures qui surviennent à la suite de l'éjection des occupants au cours d'un capotage.



Les essais de résistance à l'écrasement du toit visent à réduire le nombre de morts et de blessures qui surviennent à la suite de l'écrasement du toit au cours d'un capotage.



Les essais de durabilité comme ceux que font les fabricants automobiles permettent de déceler de manière anticipée des améliorations potentielles, dont la nécessité n'aurait autrement apparu que pendant la durée de vie normale des premiers de chacun des nouveaux modèles Roadtrek mis en circulation.

LES NOMBREUSES CARACTÉRISTIQUES DE LA ROADTREK



En plus d'avoir fière allure, le porte-roue Continental offert en option réduit l'encombrement à l'intérieur. Il est monté sur l'équipement de remorquage pour éviter les efforts et la rouille sur la porte. Il est aussi déporté par rapport au dispositif d'attelage pour ne pas nuire au remorquage, ni gêner l'accès à une porte arrière. Il suffit de retirer l'axe d'articulation pour descendre la roue de secours et défaire l'attache du couvercle.

Toutes les Roadtrek ont un toit entièrement peint qui, en plus d'avoir belle allure, a une longue durée de vie.



Une batterie d'accumulateurs auxiliaire de 12 V au plomb de capacité accrue est dissimulée, mais facile d'accès, sur un plateau coulissant. Une seconde batterie auxiliaire est incluse sur tous les modèles 190.



Nos modèles 210 et Sprinter sont équipés de deux batteries 6 V à l'acide de plomb, à décharge complète, pour un total de 220 A/h. Sur les modèles 210, elles sont situées dans un tiroir coulissant pratique.



Non seulement plus belles, les fenêtres latérales sans cadre de style auvent réduisent le bruit du vent, améliorent l'aérodynamique et procurent une excellente circulation d'air, même par mauvais temps. Plus grandes, elles offrent une meilleure vue de l'intérieur. Le système de ventilation intégré (sur la plupart des modèles Chevy) apporte une ventilation non apparente au réfrigérateur.



Raccordement extérieur pour barbecue au gaz propane, à raccord rapide.



La pompe déchiqueteuse broie les matières contenues dans le réservoir d'eaux noires et les évacue par un boyau pratique de 1¼ pouce (32 mm). Pas de troubles! Pas de dégâts!



Un compartiment distinct est réservé aux raccords à branchement rapide pour la douche extérieure et l'alimentation en eau. Les modèles 210, RS et SS offrent également un cordon électrique amovible, pratique pour les séjours hors terrain de camping.

LES NOMBREUSES CARACTÉRISTIQUES DE LA ROADTREK



Les modèles RS et SS sont équipés à l'entrée latérale d'un marche-pied électrique qui est synchronisé avec l'ouverture ou la fermeture de la porte coulissante. Un dispositif d'interruption permet de laisser le marche-pied sorti quand le véhicule est stationné.



Pour rendre nos véhicules plus polyvalents encore, nous avons ajouté un second réservoir d'eau potable à l'intérieur des modèles 190 et 210. En mettant de l'antigel dans les réservoirs d'eaux usées, on peut utiliser le système dans des conditions de gel modérées.



Des matelas pliants offerts en option s'étalent à plat sur les fauteuils-capitaines et fauteuils club à l'avant pour coucher deux personnes. Durant le jour, ils se rangent facilement au pied du lit arrière.



Des matelas pliants sont également offerts en option pour quatre fauteuils-capitaines à l'avant. Ils se rangent facilement, eux aussi, au pied du lit arrière, en dessous de l'armoire suspendue.



Regardez la télé assis au salon ou allongés dans votre lit à l'arrière ou encore calés dans les fauteuils-capitaines à l'avant, les sièges les plus confortables de la maison! Gâtez-vous avec un téléviseur à écran plat de marque de 19 pouces (480 mm) (en option). Un système de cinéma maison de série (ou un lecteur DVD (en option) sur le modèle 170) est logé dans une armoire juste à côté!



Une plaque amovible dans le plancher abaissé des Roadtrek sur châssis Chevrolet cache une gouttière qui fait la largeur du plancher abaissé et qui limite l'écoulement des eaux de la douche.



Les Roadtrek sur châssis Chevrolet sont livrées avec des enjoliveurs simili-chrome à cinq rayons.



Habillez votre Roadtrek, modèle Chevrolet...



...ou Sprinter avec des roues en aluminium d'allure sport, offertes en option.

LES NOMBREUSES CARACTÉRISTIQUES DE LA ROADTREK



La salle de toilette permanente qui équipe notre modèle 210 offre l'intimité totale et comporte une toilette, un lavabo sur vanité, un miroir, une prise 110 V et une douche que vous pouvez utiliser en position assise avec la porte fermée ou debout dans le couloir.



La salle de toilette permanente qui équipe notre modèle RS est unique. Elle est dotée de portes ingénieuses spécialement conçues pour maximiser la largeur du couloir quand elle n'est pas utilisée tout en procurant suffisamment d'espace à l'intérieur de la toilette quand elle l'est. À l'intérieur, vous trouverez une toilette, un lavabo sur vanité, une tablette coulissante au-dessus du tiroir du haut, un miroir, une prise 110 V et une douche que vous pouvez utiliser en position assise ou debout.



Comme le modèle RS, le modèle SS est équipé d'une salle de toilette permanente qui comporte une toilette, un lavabo sur comptoir qui glisse au-dessus de la toilette, un miroir, et une douche assise (ou debout pour les personnes moins grandes). Grâce à ses portes de conception unique, elle est spacieuse quand elle est utilisée, mais se fait toute discrète et permet un couloir d'une bonne largeur quand elle n'est pas utilisée.



Toutes les Roadtrek, sauf le modèle SS, peuvent être équipées d'un placard pleine hauteur (en option) interchangeable avec le fauteuil club côté passager, fournissant de l'espace additionnel qui peut vous servir de penderie avec tringle et multiples tablettes et tiroirs réglables et amovibles.



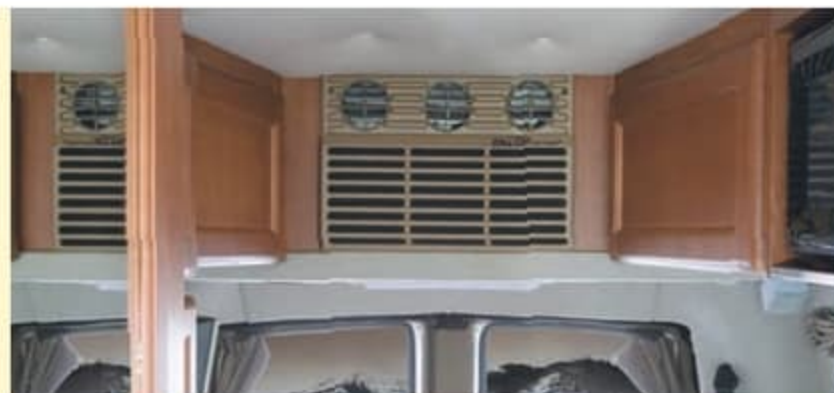
Tous les modèles sur châssis Chevrolet offrent une douche utilisable en position debout, dans le couloir. Quelle autre caravane motorisée vous offre une telle commodité?



Une thermopompe Dometic (climatiseur et appareil de chauffage) intégrée au toit refroidit l'intérieur, sans nuire au profilé aérodynamique et fluide du toit des Roadtrek sur châssis Chevrolet. De nombreux endroits n'autorisent pas les véhicules équipés de climatiseurs montés sur le toit. Grâce au gabarit réduit que leur procure notre thermopompe encastrée, les Roadtrek sur châssis Chevrolet sont perçues comme une fourgonnette, de sorte que vous pouvez vous garer dans des endroits qui sont habituellement inaccessibles aux caravanes motorisées.



Les modèles 170 et 190 qui sont équipés d'une salle de toilette temporaire sont livrés avec une doublure hygiénique amovible d'évier. Ainsi, un lavabo n'accapare pas inutilement de l'espace précieux! Au moment de faire votre toilette, recouvrez l'évier de la doublure et, quand vous avez fini, retirez-la et voilà! l'évier est resté propre et prêt pour les tâches de préparation des aliments.



Une thermopompe (climatiseur et appareil de chauffage en un) avec conduits à l'avant et à l'arrière est montée à l'extérieur des Roadtrek sur châssis Chevrolet, ce qui facilite l'accès pour l'entretien et la vidange des eaux accumulées.

Notre engagement envers vous

La Roadtrek résulte de la détermination d'un homme à obtenir exactement ce qu'il recherchait dans un véhicule récréatif.

Après avoir fait l'expérience des caravanes motorisées de classe A ou C, Jac Hanemaayer, de Kitchener en Ontario, savait bien que cela n'était pas pour lui, car il n'était pas intéressé à devenir un « chauffeur d'autobus » de fin de semaine. Néanmoins, il n'était pas prêt à sacrifier le confort spacieux qu'elles offraient pour la mobilité et la commodité d'une fourgonnette. Après avoir cherché en vain le véhicule idéal qui combinerait le meilleur des deux mondes, il finit en 1974 par faire ce qui lui venait naturellement : il en conçut un! Il en confia la fabrication à Home & Park Vehicles Ltd., un fabricant local de fourgonnettes de camping qui en était alors à ses débuts.

Il fut à ce point impressionné par les résultats qu'il acheta la compagnie!

Comme tout innovateur, M. Hanemaayer est éternellement en quête de perfection. En 1980, il repensa entièrement son véhicule, y incorporant les désormais célèbres toit incliné, plancher abaissé et aménagement en trois sections. La caravane motorisée Roadtrek venait de voir le jour!

C'est cet engagement à améliorer continuellement le produit pour rester aux devants de la concurrence qui fait de Roadtrek, la caravane motorisée la plus vendue en Amérique du Nord, depuis 1990.



Rêve d'un père... Réalité d'un fils. Jac et Jeff Hanemaayer

Au cours des 30 dernières années, j'ai essayé toutes sortes de véhicules récréatifs, allant de la classe A à la classe C. Pour moi, aucun ne bat la Roadtrek. Elle est la mieux conçue, la mieux développée et la mieux construite de tous les véhicules que j'ai eus ou vus sur le marché.

Gary & Jane Alden, Destin, Floride

J'aimerais vous dire à quel point je suis ravi de faire affaire avec les gens de Home & Park. Je fais du caravanage et je possède des caravanes motorisées (j'en suis à ma quatrième) depuis 30 ans, jamais je n'ai été aussi bien traité. Félicitations pour votre personnel de haut calibre!

Dan O'Connell, Ohio

Merci à vous et à votre personnel de nous avoir invités aux réjouissances marquant le 30e anniversaire de Home & Park... Ce fut un bonheur et un privilège de participer à cet événement historique prestigieux... même la chaleur n'a pu réfréner la bonne humeur, l'enthousiasme et la gaieté qui y régnaient. Tout a été de première classe! De l'invitation aux repas en passant par le divertissement... et quel divertissement! Nous avons particulièrement apprécié le lunch à bord du General Jackson; le spectacle a été fantastique et la croisière sur la rivière Cumberland, merveilleuse. Et que dire du Grand Ole Opry... c'était la première fois que nous le visitons et nous avons été charmés et très impressionnés! Merci encore! Nous vous offrons nos meilleurs vœux de succès continu pour votre super caravane motorisée.

Gini & Jack Huggins, Silver Lake, Ohio

Recherche de la qualité



Un engagement inébranlable envers la qualité jumelé à une conception des plus innovatrices, voilà qui explique le succès de la Roadtrek au fil des ans. En fait, Roadtrek a été le premier fabricant de véhicules récréatifs en Amérique du Nord à obtenir la certification ISO9001:2000(E). La International Organization for Standardization est une fédération mondiale d'organismes de normes nationaux. ISO 9001:2000(E) est une norme exhaustive de gestion de la qualité, misant sur l'efficacité des processus et l'amélioration continue.

Chaque véhicule Roadtrek satisfait – voire surpasse – les normes les plus rigoureuses de la RVIA, de la CSA, de l'UL, de la FMVSS, de la CMVSS et de General Motors et Chrysler visant les véhicules récréatifs. Chacun est soumis à plus de 200 contrôles, examens et essais. Chacun est construit individuellement, avec soin et minutie et, soit dit en passant, les employés sont responsables de la qualité des tâches qu'ils exécutent.

Une fierté garantie...

Quoi de plus normal que le véhicule le mieux construit bénéficie de la meilleure garantie? Pour témoigner de la confiance que nous avons dans nos véhicules, nous offrons une garantie limitée sur la caravane motorisée de quatre ans ou 80 000 km (48 000 milles).

La loyauté en dit long...

Y a-t-il meilleur vote de confiance que celui des utilisateurs d'un produit? Un sondage exhaustif mené auprès de quelque 2 000 propriétaires de Roadtrek a révélé que 85 pour cent de ceux qui songent à acheter une autre caravane motorisée comptent racheter une Roadtrek. Pour certains d'entre eux, il s'agirait d'une deuxième, d'une troisième, d'une quatrième et même d'une cinquième!

Rêve d'un père... Réalité d'un fils

Malgré la croissance des ventes et l'expansion des marchés, la société Roadtrek reste dirigée par des gens qui ont la passion de leur produit et un intérêt peu commun pour leurs clients. Nos employés ont accès à des démonstrateurs qu'ils peuvent utiliser pour leurs propres vacances; c'est un excellent moyen d'avoir un retour d'information qui permet d'améliorer le produit.

Jac Hanemaayer, le père de la Roadtrek, participe toujours à la mise au point et aux raffinements de son véhicule. Son fils Jeff – qui connaît le produit sur le bout de ses doigts, puisqu'il a fait ses premiers pas dans la compagnie alors qu'il était encore étudiant – a dirigé la croissance de Roadtrek de 1985 à 2000 à titre de président. Aujourd'hui, en tant que président du conseil, il reste aux rênes, alors que la popularité de la Roadtrek croît sans borne.

Pour Jac et Jeff, la recherche et le développement passent toujours par l'utilisation du produit. Ils utilisent donc leur Roadtrek avec avidité. Ils savent que vivre dans une Roadtrek reste encore le meilleur moyen de mettre le doigt sur ces petites choses qui amélioreront davantage cet excellent produit!

Au-delà de la vente

L'engagement de Jeff envers la Roadtrek dépasse la simple vente et le perfectionnement du produit. Dans ce sens, il veille à l'assurance d'un service après-vente imbattable, tant à l'usine qu'auprès d'un réseau de concessionnaires dévoués, pour faire en sorte que la possession d'une Roadtrek reste une expérience positive à long terme.

La tournée des expositions

Jeff sait que le service à la clientèle, c'est beaucoup plus qu'un numéro 1 800. Il est convaincu de l'importance de rencontrer les acheteurs, ces personnes qui mettent leur confiance – et les économies gagnées à la sueur de leur front – dans une Roadtrek. C'est pourquoi il n'est pas rare de le voir dans des expositions de véhicules récréatifs ou dans

les rallyes de propriétaires de Roadtrek, engagé dans une conversation ou répondant aux questions. C'est là son engagement envers Roadtrek... et envers vous!

Une foule de campeurs heureux

Lorsque vous achetez une Roadtrek, vous devenez immédiatement membre de la famille des *Roadtrekker*, mais vous pouvez aussi dès lors adhérer à Roadtrek International, un club qui réunit des propriétaires de Roadtrek à la grandeur de l'Amérique du Nord. Grâce à l'appui continu de Roadtrek, le club est une section active de la FMCA depuis février 1993. Le nombre de membres dépasse 2000 véhicules et 4000 personnes, ce qui en fait l'un des principales sections de la FMCA (et la seule dans la catégorie des caravanes motorisées de classe B)! Le club offre la possibilité de nouer de nouvelles amitiés dans une communauté d'intérêts. Rallyes, sorties de groupe, excursions touristiques, repas... autant d'occasions d'échanger des idées ou de partager des expériences de voyage dans une Roadtrek.



Member #C003790

Plus loin, toujours plus loin

Si la Roadtrek est la caravane motorisée la plus vendue en Amérique du Nord, Jeff n'a néanmoins pas l'intention de s'arrêter là. Il compte se lancer à la conquête du monde! Et il a tous les atouts en main pour réussir : une main-d'oeuvre exceptionnelle, un produit innovateur de haute qualité, une usine ultramoderne, un excellent réseau de concessionnaires, sans oublier son engagement envers la famille des « Roadtrekker ».

Avec tout ce bagage, les autocaravanes économes en carburant que vous adorez conduire deviendront certainement très bientôt les plus vendues au monde!



Mon but est de vous offrir une combinaison INÉGALÉE de design, de qualité, de prix et de service à la clientèle. Un point, c'est tout.

*Jeff Hanemaayer, président du conseil
Roadtrek Motorhomes*



Nous avons toujours une large sélection de modèles prêts à livrer au cas où votre concessionnaire n'aurait pas exactement ce que vous recherchez. Après tout, nous ne voudrions pas vous faire patienter trop longtemps pour que vous puissiez prendre la route dans votre Roadtrek flambant neuve!



Rallye 30^e anniversaire de Roadtrek Motorhomes
Nashville, Tennessee, juillet 2004



1978 Home & Park Holiday Cruiser

Caractéristiques intérieures	170 // 190 Chevrolet	210 Chevrolet	RS // SS Sprinter	Avantages Roadtrek
Grand plancher abaissé	1620//1730 x 890 x 50 mm (64//68 x 35 x 2 po)	2025 x 890 x 50 mm (80 x 35 x 2 po)	sans objet	plus grande hauteur libre; embarquement et débarquement facilités; hauteur de comptoir adaptée
Couloir – largeur	760 mm (30 po)	660 mm (26 po)	710 mm (28 po)	2 personnes peuvent se croiser, sans gêne
Nombre de places pour dormir	3 ou 4 personnes	3 ou 4 personnes	2 ou 4 personnes	Peut loger d'autres personnes, au besoin
Lit arrière – taille	jusqu'à 1930 x 1850 mm (76 x 73 po)	1930 x 2030 mm (76 x 80 po)	1980 x 1750 mm (78 max x 69 po)	Plus grand que celui des concurrents
Lit – mousse des coussins	130 mm (5 po) densité différenciée	130 mm (5 po) densité différenciée	130 mm (5 po) densité différenciée	Confort comparable au sommier à ressorts
Coin-repas confortable à l'avant (séparé des chambres)	grande table avec 3 à 4 places	grande table avec 3 à 4 places	grande table avec 3 à 4 places // non disp.	Gardez le lit monté à l'arrière, prenez vos repas à l'avant. Levez-vous et couchez-vous quand cela vous convient
Salle de toilette	spacieuse temporaire	cloisonnée en permanence	cloisonnée en permanence	Choix d'espace et de rangement optimum ou spacieux sans gaspillage d'espace
Douche	debout dans le couloir	debout dans le couloir ou assise dans la salle de toilette	assise ou debout dans la salle de toilette	De l'espace pour prendre votre douche dans votre caravane au besoin ou au goût
Réservoir de propane – capacité	38 L (45 lb)	38 L (45 lb)	42 L (50 lb) // 38 L (45 lb)	Remplissage moins fréquent; plus longs déplacements
Rangement, volume série (avec options)	jusqu'à 1750/2260 L (62/80 pi ³)	jusqu'à 2090/2290 L (74/80pi ³)	jusqu'à 1560 L (55 pi ³) // 1320/1400 L (47/50 pi ³)	Tout l'espace dont vous avez besoin
Pompe à chaleur avec conduits à l'arrière	série	série	sans objet	Un climatiseur et un appareil de chauffage en un
Réfrigérateur, 3 voies, automatique	85 L (3 pi ³)	115 - 140 L (4 - 5 pi ³)	110 L (3,8 pi ³)	Plus d'espace! Finies les batteries à plat!
Four	micro-ondes	micro-ondes/convection	micro-ondes/convection	Rôtissage et cuisson au four
Convertisseur avec chargeur	750 W, chargeur 3 étapes	750 W, chargeur 3 étapes	750 W, chargeur 3 étapes	110 V sans génératrice ni raccord
Batteries auxiliaires	une // deux 12 V	deux 6 V	deux 6 V	Plus longue durée de vie, sans génératrice ni raccord
Comptoir (matière)	surface pleine // granit	surface pleine	granit	Très belle apparence. Les égratignures sont réparables
Cuisinière au gaz propane encastrée	avec couvercle affleurant	avec couvercle affleurant	avec couvercle affleurant	Le couvercle accroît l'espace de comptoir
Portes d'armoire (matière)	cerisier massif	cerisier massif	cerisier massif	Plus robuste; insensible à l'humidité
Moquette	40 oz	40 oz	40 oz	Très durable
Caractéristiques extérieures	170 // 190 Chevrolet	210 Chevrolet	RS // SS Sprinter	Avantages Roadtrek
Planché abaissé; toit bas	série	série	sans objet	Meilleure consommation d'essence et stabilité
Hauteur extérieure, climatiseur compris	2660 mm (105 po)	2660 mm (105 po)	2920 mm (115 po)	Plus belle apparence et plus grand dégagement
Climatiseur – événements extérieurs raccords	intégrés; cachés ou dissimulés	intégrés; cachés ou dissimulés		Plus belle apparence; contourne les restrictions de stationnement des VR
Style général	véhicule automobile	véhicule automobile	VR	Comme ci-dessus
Couleurs de peinture principales	grès, argent, blanc	grès, argent, blanc	argent, blanc	Plus de choix; plus belle apparence
Rangement de la roue de secours, série	intérieur	intérieur	sous le plancher, à l'arrière	Réduit la longueur du véhicule; facilite l'accès à l'arrière
Rangement de la roue de secours, option	porte-roue Continental	porte-roue Continental	sans objet // porte-roue Continental	Plus de rangement, sans efforts sur la porte
Compartment de rangement extérieurs	1 // 2 sous le plancher	3 tiroirs sous le plancher	sans objet	Encore plus d'espace

Accès à l'arrière	2 portes à grand arc de rotation	2 portes	2 portes à grand arc de rotation	Embarquement et débarquement facilités
Raccord aux BBQ au gaz propane	série	série	série	Dites adieu au réservoir auxiliaire et au charbon
Système d'évacuation des eaux usées	pompe déchiqueteuse 12 V	pompe déchiqueteuse 12 V	pompe déchiqueteuse 12 V	Pas de dégât causé par la manipulation ou le rangement
Caractéristiques du véhicule moteur				
	170 // 190 Chevrolet	210 Chevrolet	RS // SS Sprinter	Avantages Roadtrek
Traction intégrale (É.-U. seulement)	non disponible//option	sans objet	sans objet	traction, sécurité tout temps, aventure
Cote qualité du fourgon Express Chewy	n° 1 selon JD Power	n° 1 selon JD Power		Pourquoi vouloir moins que le n° 1?
Nouvelle protection contre les chocs à la tête	conforme à la nouvelle norme	conforme à la nouvelle norme		Moins de blessures en cas de collision
Dégagement jambes conducteur et passagers	abondant	abondant	abondant	Plus grand confort en route
Nombre de places assises à l'avant (totales)	4 à 6 personnes	4 à 6 personnes	4 à 6 personnes // 2 à 5 personnes	En fait un bon deuxième véhicule
Fauteuils-capitaines – Appuis lombaires	série (commande électrique)	série (commande électrique)	série	Plus confortable en route
Maniabilité	exceptionnelle	exceptionnelle	excellente	Summum d'agrément et de sécurité
Facilité de stationnement	des plus facile // plus facile	facile	facile // des plus facile	Fait dans une place de stationnement ordinaire
Puissance/couple	323 HP/373 lbf.pi	323 HP/373 lbf.pi	154 HP/280 lbf.pi	Capacité de dépassements et de remorquage accrue
Capacité de remorquage	3700 kg (8100 lb) max.	3400 kg (7500 lb) max.	2268 kg (5000 lb) max.	Idéale pour les remorquages lourds
Empattement	3430 mm (135 po)//3930 mm (155 po)	3390 mm (133 po)	4325 mm (170 po) // 3665 mm (144 po)	Stabilité et remorquage améliorés
Miroir avec compas et thermomètre	série	série	sans objet	Renseignements utiles
Dégivreur de lunette arrière	série	série	série (au Canada)	Visibilité améliorée à l'arrière
Autres considérations				
(tous les modèles)				
Garantie sur la caravane	4 ans ou 80 000 km (48 000 milles)			La meilleure garantie de l'industrie
Essais de durabilité et de sécurité	Essais poussés assurant des véhicules sûrs de grande qualité			Tranquillité d'esprit de longue durée
Processus de qualité international	Certifié ISO 9001: 2000			Assure la qualité des processus dans toute la compagnie
Réseau de service après-vente	Plus de 100 concessionnaires			Obtenez du service, où que vous soyez!
Techniciens des concessionnaires formés en usine	Certifiés Service Trek			Garantit un service rapide et bien fait
Coût de propriété et d'utilisation	Moins que d'avoir une automobile ou un SUV et une autocaravane			Meilleure valeur pour votre argent
Expérience dans la fabrication de caravanes motorisées de classe B	Depuis 1974			Rien ne remplace l'expérience
Position concurrentielle (depuis 1990)	La caravane motorisée de classe B la plus vendue en Amérique du Nord			Vous formez un club de gagnants!
Position concurrentielle en dollars	Dans la tranche des 15 % meilleurs vendeurs de VR en Amérique du Nord			Nous serons là encore longtemps!
Club international de propriétaires	L'une des plus grandes divisions de la FMCA, 4 000 membres			Avantages trop nombreux pour être énumérés ici
Clients répétitifs	85 % des propriétaires rachèteront une Roadtrek			Satisfaction imbattable des clients

* En raison de notre politique d'amélioration continue, les caractéristiques peuvent être modifiées sans préavis ni obligation.

	Modèles 170 fourgonnette Chevrolet 2500 standard 2008	Modèles 190 fourgon Express Chevrolet 3500 2008	Modèles 210 fourgon Express Chevrolet 3500 2008	Modèles RS fourgon Sprinter 2500 2008	Modèles SS fourgon court Sprinter 2008
Aire de rangement	à l'arrière sur toute la largeur	à l'arrière sur toute la largeur	à l'arrière sur toute la largeur, avec coffre	à l'arrière sur toute la largeur	à l'arrière sur toute la largeur
Antenne de télévision	Winegard à manivelle	Winegard à manivelle	Winegard à manivelle	Winegard à manivelle	Winegard à manivelle
Appareil de chauffage Suburban	gaz propane, automatique, 16000 BTU	gaz propane, automatique, 16000 BTU	gaz propane, automatique, 16000 BTU	gaz propane, automatique, 16000 BTU	gaz propane, automatique, 16000 BTU
Armoires	portes et façades en cerisier véritable	portes et façades en cerisier véritable	portes et façades en cerisier véritable	portes et façades en cerisier véritable	portes et façades en cerisier véritable
Auvent à boîtier d'enroulement Flamma	3000 mm (118 po)	3500 mm (138 po)	3500 mm (138 po)	4000 mm (157 po)	3000 mm (118 po)
Batterie auxiliaire - Logement	plateau coulissant sous le plancher	plateau coulissant sous le plancher	plateau coulissant sous le plancher	sous le plancher	sous le plancher
Batteries auxiliaires	1 acide de plomb 12 V, décharge complète, 36 A/h	2 acide de plomb 12 V, décharge complète, 190 A/h	2 acide de plomb 6 V, décharge complète, 220 A/h	2 acide de plomb 6 V, décharge complète, 220 A/h	2 acide de plomb 6 V, décharge complète, 220 A/h
Cabine de douche	débout, dans le couloir	débout, dans le couloir	assis, dans la salle de toilette ou debout, dans le couloir	débout ou assise, dans la salle de toilette	débout ou assise, dans la salle de bain
Chauffe-eau Suburban	gaz propane avec dérivation, 12000 BTU, 23 L (6 gallons US)	gaz propane avec dérivation, 12000 BTU, 23 L (6 gallons US)	gaz propane avec dérivation, 12000 BTU, 23 L (6 gallons US)	gaz propane avec dérivation, 12000 BTU, 23 L (6 gallons US)	gaz propane avec dérivation, 12000 BTU, 23 L (6 gallons US)
Cinéma maison avec son ambisonique 5.1 et double haut parleur central	non disponible	avec lecteurs DVD et CD, radio AM/FM et hauts-parleurs arrière double fonction	avec lecteurs DVD et CD, radio AM/FM et hauts-parleurs arrière double fonction	avec lecteurs DVD et CD, radio AM/FM et hauts-parleurs arrière double fonction	avec lecteurs DVD et CD, radio AM/FM et hauts-parleurs arrière double fonction
Climatiseur, 110 V	thermopompe encastrée Dometic 12000 BTU	thermopompe encastrée Dometic 12000 BTU	thermopompe encastrée Dometic 12000 BTU	sur toit avec bande chauffante électrique 1100 BTU	sur toit avec bande chauffante électrique 1100 BTU
Compartment de rangement extérieur	1 sous le plancher	2 sous le plancher	3 tiroirs sous le plancher	1 sous le plancher	1 sous le plancher
Comptoir	surface pleine	granit	surface pleine	granit	granit
Convertisseur avec chargeur 110/12 V	750 W, avec chargeur 45 A 3 étapes (avec interrupteur télécommandé)	750 W, avec chargeur 45 A 3 étapes (avec interrupteur télécommandé)	750 W, avec chargeur 45 A 3 étapes (avec interrupteur télécommandé)	750 W, avec chargeur 45 A 3 étapes (avec interrupteur télécommandé)	750 W, avec chargeur 45 A 3 étapes (avec interrupteur télécommandé)
Couloir	760 mm (30 po) de large	760 mm (30 po) de large	660 mm (26 po) de large	710 mm (28 po) de large	710 mm (28 po) de large
Cuisinière au gaz propane à 2 brûleurs	encastrée avec couvercle affleurant	encastrée avec couvercle en verre	encastrée avec couvercle affleurant	encastrée avec couvercle en verre	encastrée avec couvercle en verre
Détecteurs	fumée, gaz propane, CO	fumée, gaz propane, CO	fumée, gaz propane, CO	fumée, gaz propane, CO	fumée, gaz propane, CO
Évacuation des eaux usées	pompe déchiqueteuse 12 V	pompe déchiqueteuse 12 V	pompe déchiqueteuse 12 V	pompe déchiqueteuse 12 V	pompe déchiqueteuse 12 V
Évier	avec couvercle affleurant	Inox avec couvercle affleurant	Inox avec couvercle affleurant	Inox avec couvercle affleurant	Inox avec couvercle affleurant
Fenêtres	type auvent, sans cadre	type auvent, sans cadre	type auvent, sans cadre	type auvent, sans cadre	type auvent, sans cadre
Fenêtres de toit	3 sans cadre, avec rideaux	3 sans cadre, avec rideaux	3 sans cadre avec panneaux amovibles	sans objet	sans objet
Four à micro-ondes 110 V	20 L (0,7 pi ³), 700 W	20 L (0,7 pi ³), 700 W	à convection, 28 L (1 pi ³), 1800 W convection; 1000 W micro (210-Popular) 20 L (0,7 pi ³), 700 W (210-Versatile)	à convection, 28 L (1 pi ³), 1800 W convection; 1000 W micro	à convection, 28 L (1 pi ³), 1800 W convection; 1000 W micro
Lits - Matelas à mousse densité différenciée	130 mm (5 po)	130 mm (5 po)	130 mm (5 po)	130 mm (5 po)	130 mm (5 po)
Moquette	40 oz, 100 % nylon Dupont	40 oz, 100 % nylon Dupont	40 oz, 100 % nylon Dupont	40 oz, 100 % nylon Dupont	40 oz, 100 % nylon Dupont
Plancher abaissé	1620 x 880 x 50 mm (64 x 35 x 2 po)	1730 x 880 x 50 mm (68 x 35 x 2 po)	2025 x 890 x 50 mm (80 x 35 x 2 po)	sans objet	sans objet
Prééquipement pour génératrice	pour Onan à essence	pour Onan à essence	pour Onan à essence	pour Onan au propane	pour Onan au propane
Raccord extema, eau courante	série avec branchement rapide	série avec branchement rapide	série avec branchement rapide	série avec branchement rapide	série avec branchement rapide
Raccordement auxiliaire pour gaz propane	raccord rapide pour 880	raccord rapide pour 880	raccord rapide pour 880	raccord rapide pour 880	raccord rapide pour 880

CARACTÉRISTIQUES TECHNIQUES DE LA CARAVANE

Raccordement d'alimentation en eau potable – Emplacement	montant de porte avant (encombrement réduit et inviolabilité)	montants de porte avant et de porte arrière (encombrement réduit et inviolabilité)	montants de porte avant et de porte arrière (encombrement réduit et inviolabilité)	dernière porte coulissante (encombrement réduit et inviolabilité)	dernière porte coulissante (encombrement réduit et inviolabilité)
Raccordement externe, 110 V	série	série	série, avec cordon amovible	série, avec cordon amovible	série, avec cordon amovible
Raccordement externe, câblevision	série	série	série	série	série
Réfrigérateur Dometic 12 V/110 V/propane	85 L (3 pi³) avec sélection automatique du mode d'alimentation	85 L (3 pi³) avec sélection automatique du mode d'alimentation	115 L - 140 L (4 - 5 pi³) avec sélection automatique du mode d'alimentation	110 L (3,8 pi³)	110 L (3,8 pi³)
Réservoir de gaz propane – Capacité	38 L / 10 gallons US / 45 lb	38 L / 10 gallons US / 45 lb	38 L / 10 gallons US / 45 lb	45 L / 12 gallons US / 50 lb	39 L / 10 gallons US / 45 lb
Réservoir d'eau potable – Capacité	55 L (14 gallons US)	95 L (25 gallons US)	115 L (30 gallons US)	115 L (30 gallons US)	80 L (21 gallons US)
Réservoir d'eaux grises – Capacité	85 L (23 gallons US)	85 L (23 gallons US)	85 L (23 gallons US)	90 L (24 gallons US)	85 L (22 gallons US) (eaux noires comprises)
Réservoir d'eaux noires – Capacité	30 L (8 gallons US)	40 L (10 gallons US)	40 L (10 gallons US)	40 L (10 gallons US)	inclut ci-dessus
Robinet d'évier	1 levier	1 levier	1 levier	1 levier	1 levier
Salle de toilette	cloisonnée temporairement par double porte pliante (sert aussi de salle d'habillage)	cloisonnée temporairement par double porte pliante (sert aussi de salle d'habillage)	cloisonnée en permanence, avec lavabo vanité et douche dans le couloir	cloisonnée en permanence, avec lavabo vanité et douche debout ou assise	cloisonnée en permanence, avec lavabo vanité et douche debout ou assise
Système d'alimentation en eau	12 V avec pompe Shurflo	12 V avec pompe Shurflo	12 V avec pompe Shurflo	12 V avec pompe Shurflo	12 V avec pompe Shurflo
Tableau de contrôle	niveau des réservoirs d'eau et de gaz propane, charge de la batterie et sectionneur batterie	niveau des réservoirs d'eau et de gaz propane, charge de la batterie et sectionneur batterie	niveau des réservoirs d'eau et de gaz propane, charge de la batterie et sectionneur batterie	niveau des réservoirs d'eau et de gaz propane, charge de la batterie et sectionneur batterie	niveau des réservoirs d'eau et de gaz propane, charge de la batterie et sectionneur batterie
Table à dîner	avant et arrière	avant et arrière	avant et arrière	avant et arrière	arrière seulement
Toilette Thetford, type nautique	commande au pied	commande au pied	commande au pied	commande au pied	commande au pied
Ventilateur de toit Fantastic 12 V	profil bas, commande électrique avec thermostat	profil bas, commande électrique avec thermostat	profil bas, commande électrique avec thermostat	profil bas, commande électrique avec thermostat	profil bas, commande électrique avec thermostat
Volume de chargement	1380 L (49 pi³) avec options : 1750 L (62 pi³)	1750 L (62 pi³) avec options : 2260 L (80 pi³)	2100 L (74 pi³) avec options : 2290 L (81 pi³)	1560 L (55 pi³) avec options : 2290 L (81 pi³)	1330 L (47 pi³) avec options : 1560 L (55 pi³)

OPTIONS POUR LA CARAVANE MOTORISÉE ANNÉE-MODÈLE 2008

	Modèles 170 fourgonnette Chevrolet 2500 standard 2008	Modèles 190 fourgon Express Chevrolet 3500 2008	Modèles 210 fourgon Express Chevrolet 3500 2008	Modèles RS fourgon Sprinter 2500 2008	Modèles SS fourgon court Sprinter 2008
Cafetière	non disponible	110 V (190-Popular seulement)	110 V	110 V	110 V
Enlèvement - climatiseur de toit	sans objet	sans objet	sans objet	disponible	disponible
Enlèvement - antenne de télévision	disponible	disponible	disponible	non disponible	non disponible
Enlèvement - auvent à boîtier	disponible	disponible	disponible	disponible	disponible
Ensemble moustiquaire	fenêtres de porte latérale et ouvertures de porte latérale et arrière	fenêtres de porte latérale et ouvertures de porte latérale et arrière	fenêtres de porte latérale et ouvertures de porte latérale et arrière	ouvertures de porte latérale et arrière	ouvertures de porte latérale et arrière
Garde-manger suspendu	sans objet	sans objet	à côté de la cuisinière, vers l'arrière (210-Popular seul.)	à côté de la cuisinière, vers l'arrière	à côté de la cuisinière, vers l'arrière
Générateur Onan Microlite	essence, 2,8 kW, démarrage à distance	essence, 2,8 kW, démarrage à distance	essence, 2,8 kW, démarrage à distance	propane, 2,5 kW, démarrage à distance	propane, 2,5 kW, démarrage à distance
Lecteur de DVD	110 V avec télécommande	série	série	série	série
Matelas pliants	pour fauteuils club avant	pour fauteuils club avant	pour fauteuils club avant	pour fauteuils club ou fauteuils capitaines avant	sans objet
Penderie amovible	non disponible	interchangeable avec fauteuil club côté conducteur	interchangeable avec fauteuil club côté conducteur	interchangeable avec le fauteuil club côté conducteur (non disponible avec 2 ^e rangée de fauteuils-capitaines)	non disponible
Placard avec tablettes et tiroirs réglables	remplace le fauteuil club côté passager	remplace le fauteuil club côté passager	remplace le fauteuil club côté passager	interchangeable avec le fauteuil club côté passager (non disponible avec 2 ^e rangée de fauteuils-capitaines)	non disponible
Téléviseur écran plat	480 mm (19 po) avec télécommande	480 mm (19 po) avec télécommande	480 mm (19 po) avec télécommande	480 mm (19 po) avec télécommande	480 mm (19 po) avec télécommande

ÉQUIPEMENT SÉRIE DU VÉHICULE MOTEUR ANNÉES-MODÈLES 2008

CARACTÉRISTIQUES TECHNIQUES DU VÉHICULE MOTEUR

	Modèles 170 fourgonnette Chevrolet 2500 standard 2008	Modèles 190 fourgon Express Chevrolet 3500 2008	Modèles 210 fourgon Express Chevrolet 3500 2008	Modèles RS fourgon Sprinter 2500 2008	Modèles SS fourgon court Sprinter 2008
Alternateur	145 A	145 A	145 A	150 A	150 A
Batterie d'accumulateurs	600 A	600 A	600 A	760 A	760 A
Ceintures de sécurité à l'arrière	deux	deux avec fts jumeaux (190 Popular), trois avec sofa arrière (option sur 190 Popular)	deux (aucune au Canada)	deux (aucune au Canada) avec sofa arrière en option	trois
Commande des glaces	électrique, portières seulement	électrique, portières seulement	électrique, portières seulement	électrique, portières seulement	électrique, portières seulement
Compass et indicateur de température extérieure	tableau de bord	tableau de bord	tableau de bord	non disponible	non disponible
Contrôle du climat	série	série	série	électronique avec refr. coffre à gants	électronique avec refr. coffre à gants
Couette de remorquage	4 et 7 voies (commande de freinage non comprise)	4 et 7 voies (commande de freinage non comprise)	4 et 7 voies (commande de freinage non comprise)	4 et 7 voies (commande de freinage non comprise)	4 et 7 voies (commande de freinage non comprise)
Couple du moteur	504 N.m. (373 lbf.pi)	504 N.m. (373 lbf.pi)	504 N.m. (373 lbf.pi)	380 N.m. (280 lbf.pi)	380 N.m. (280 lbf.pi)
Dégivreur de lunette arrière	série	série	série	série (Canada seulement)	série (Canada seulement)
Dispositif de prévention du vol	série	série	série	série	série
Dispositif de remorquage	classe IV	classe IV	classe IV	classe III	classe III
Fauteuils-capitaines (habitacle)	pivotants, appuis-lombaires assistés et accoudoir double	pivotants, appuis-lombaires assistés et accoudoir double	pivotants, appuis-lombaires assistés et accoudoir double	pivotants, réglables en hauteur, appuis-lombaires manuels et accoudoir double	pivotants, réglables en hauteur, appuis-lombaires manuels et accoudoir double
Freins anti-blocage (ABS)	4 roues à disque	4 roues à disque	4 roues à disque	4 roues à disque	4 roues à disque
Garnitures – censier vérifiable	tableau de bord et panneaux de porte avant	tableau de bord et panneaux de porte avant	tableau de bord et panneaux de porte avant	tableau de bord et panneaux de porte avant	tableau de bord et panneaux de porte avant
Moteur	V8 6,0 L ISC	V8 6,0 L ISC	V8 6,0 L ISC	Mercedes 3,0 CRDI turbo-diesel V6	Mercedes 3,0 CRDI turbo-diesel V6
Phares	marche/arrêt automatique	marche/arrêt automatique	marche/arrêt automatique	marche/arrêt automatique	marche/arrêt automatique
Pneus	LT245/75R16E flanc noir	LT245/75R16E flanc noir	LT245/75R16E flanc noir	LT245/75R16E flanc noir	LT245/75R16E flanc noir
Portes et accès	double 40/60 côté; 50/50 à l'arrière	double 40/60 côté; 50/50 à l'arrière	large sur le côté; 50/50 à l'arrière	haute coulissante sur le côté; 50/50 à l'arrière	Haute coulissante sur le côté; 50/50 à l'arrière
Puissance du moteur	224 kW (323 HP)	224 kW (323 HP)	224 kW (323 HP)	115 kW (154 HP)	115 kW (154 HP)
Rapport de pont arrière	3,73	4,10	4,10	4,10	4,10
Refroidisseur d'huile transmission	interne	interne	interne	externe	externe
Régulateur de comportement dynamique	non disponible	non disponible	non disponible	adaptatif (selon la charge)	adaptatif (selon la charge)
Régulateur de traction	non disponible	non disponible	non disponible	série	série
Régulateur de vitesse	série	série	série	série	série
Réservoir de carburant – Capacité	117 L (31 gallons US)	117 L (31 gallons US)	117 L (31 gallons US)	100 L (26 gallons US)	100 L (26 gallons US)
Rétroviseurs extérieurs	électriques, chauffés, avec miroir convexe	électriques, chauffés, avec miroir convexe	électriques, chauffés, avec miroir convexe	électriques, chauffés, avec miroirs paraboliques auxiliaires	électriques, chauffés, avec miroirs paraboliques auxiliaires
Roue de secours – Rangement	compartiment de rangement arrière	compartiment de rangement arrière	compartiment de rangement arrière	sous le plancher entre les essieux	compartiment de rangement arrière
Roues en acier	406 mm (16 po) avec enjoliveurs allure chrome	406 mm (16 po) avec enjoliveurs allure chrome	406 mm (16 po) avec enjoliveurs allure chrome	406 mm (16 po) avec garniture	406 mm (16 po) avec garniture
Sac gonflable – Conducteur et passager	avec interrupteur côté passager	avec interrupteur côté passager	avec interrupteur côté passager	série	série
Système de son	AM/FM/prêt pour satellite, lecteur CD et prêt por iPod	AM/FM/prêt pour satellite, lecteur CD et prêt por iPod	AM/FM/prêt pour satellite, lecteur CD et prêt por iPod	AM/FM/prêt pour satellite, lecteur CD et prêt por iPod	AM/FM/prêt pour satellite, lecteur CD et prêt por iPod
Système de surveillance de la pression des pneus	série	série	série	série	série
Verrouillage des portes, à télécommande	électrique – toutes les portes, une seule clé	électrique – toutes les portes, une seule clé	électrique – toutes les portes, une seule clé	électrique – toutes les portes, une seule clé	électrique – toutes les portes, une seule clé
Vitres teintées	toutes teintées foncées	toutes teintées foncées	toutes teintées foncées	teintées foncées	teintées foncées
Volant inclinable	série	série	série	série	série

Bandes décoratives discrètes	offertes (remplace les garnitures de série)	offertes (remplace les garnitures de série)	offertes (remplace les garnitures de série)	offertes (remplace les garnitures de série)	offertes (remplace les garnitures de série)
Couvre-pare-chocs	avant et arrière	avant et arrière	avant et arrière	(série) avant seulement	(série) avant seulement
Diver-tit à l'arrière, à commande électrique	non disponible	avec 3 ceintures de sécurité, série sur 190-Versatile, (se transforme en lit(s))	avec 2 ceintures de sécurité (0 au Canada), série sur 210-Versatile (se transforme en lit(s))	avec 2 ceintures de sécurité (0 au Canada) se transforme en lit jumeau ou en grand lit 2 places	série, avec 3 ceintures de sécurité (se transforme en lit jumeau ou grand lit 2 places)
Ensemble LE	non disponible	peinture noir et bas de caisse taupe	non disponible	non disponible	non disponible
Ensemble LX	peinture grès et bas de caisse fusain	peinture grès et bas de caisse fusain	peinture grès et bas de caisse fusain	non disponible	non disponible
Ensemble SE	peinture argent et bas de caisse gris	peinture argent et bas de caisse gris	peinture argent et bas de caisse gris	peinture argent et bas de caisse gris	peinture argent et bas de caisse gris
Fauteuils en similicuir	fauteuils-capitaines et club	fauteuils-capitaines et club	fauteuils-capitaines et club	fauteuils-capitaines et (ou) club	fauteuils-capitaines
Fauteuils-capitaines, 2 ^e rangée	non disponible	non disponible	non disponible	pivotants et accoudoir double	non disponible
Peinture noire	entre les glaces	entre les glaces	non disponible	non disponible	non disponible
Porte-roue Continental	disponible	disponible	disponible	non disponible	disponible
Rapport de pont arrière	non disponible	différentiel blocable, refr. transmission externe	différentiel blocable, refr. transmission externe	non disponible	non disponible
Roues en aluminium	406 mm (16 po), roue de secours en acier	406 mm (16 po), roue de secours en acier	406 mm (16 po), roue de secours en acier	406 mm (16 po), roue de secours en acier (commande obligatoire)	406 mm (16 po), roue de secours en acier (commande obligatoire)
Roues allure chrome poli	406 mm (16 po), roue de secours en acier	406 mm (16 po), roue de secours en acier	406 mm (16 po), roue de secours en acier	non disponible	non disponible
Traction intégrale avec suspension indépendante	non disponible	disponible (É.-U. seulement)	non disponible	non disponible	non disponible

DIMENSIONS EXTÉRIEURES – ANNÉES-MODÈLES 2008

Longueur	5720 mm (18 pi 9 po)(1)	6220 mm (20 pi 5 po)(1)	6680 mm (21 pi 11 po)(1)	6954 mm (22 pi 9 po)	5910 mm (19 pi 5 po)(1)
Hauteur hors tout	2660 mm (8 pi 9 po)	2660 mm (8 pi 9 po)	2660 mm (8 pi 9 po)	2920 mm (9 pi 7 po) (avec climatiseur de toit)	2920 mm (9 pi 7 po) (avec climatiseur de toit)
Largeur hors tout, rétroviseurs exclus	2010 mm (6 pi 7 po)	2010 mm (6 pi 7 po)	2240 mm (7 pi 4 po)	2025 mm (6 pi 8 po)	2025 mm (6 pi 8 po)
Empattement	3430 mm (11 pi 3 po)	3940 mm (12 pi 9 po)	3940 mm (12 pi 9 po)	4325 mm (14 pi 2 po)	3665 mm (11 pi 10 po)
Poids du véhicule non chargé (2)	3300 kg (7200 lb)	3500 kg (7700 lb)	3750 kg (8300 lb)	3300 kg (7300 lb)	3150 kg (6900 lb)
Poids nominal brut du véhicule	3900 kg (8600 lb)	4355 kg (9600 lb)	4355 kg (9600 lb)	3878 kg (8550 lb)	3878 kg (8550 lb)
Poids remarquable (3)	6350 kg (14000 lb)	7258 kg (16000 lb)	7258 kg (16000 lb)	6146 kg (13550 lb)	6146 kg (13550 lb)
Capacité de remorquage (4)	3000 kg (6600 lb)	3700 kg (8100 lb)	3400 kg (7500 lb)	2268 kg (5000 lb)	2268 kg (5000 lb)
Poids sur l'attelage (5)	340 kg (750 lb)	450 kg (1000 lb)	450 kg (1000 lb)	227 kg (500 lb)	227 kg (500 lb)

(1) Ajouter 10 po (250 mm) pour la porte-roue Continental offert en option.

(2) Poids de base du véhicule et carburant seulement. Ne tient pas compte du poids de l'équipement en option, de l'eau, du gaz propane, de la cargaison et des passagers.

(3) PNBV. Comprend le poids total du véhicule, de l'équipement, du carburant, de l'eau, du gaz propane, de la cargaison, du conducteur et des passagers.

(4) Poids remarquable maximal avec conducteur seulement. Ce poids est désigné suivant le poids de l'équipement en option, du carburant, de l'eau, du gaz propane, de la cargaison et des passagers.

(5) Un attelage de distribution de la charge est exigé quand le poids sur l'attelage est supérieur à 200 kg (400 lb).

DIMENSIONS INTÉRIEURES – ANNÉE-MODÈLE 2008

Hauteur litre	1830 mm (72 po)	1855 mm (73 po)	1880 mm (74 po)	1910 mm (75 po)	1910 mm (75 po)
Trois grand lit 2 places arrière – Longueur	sans objet	1930 mm (76 po) max.	1930 mm (76 po) max.	1980 mm (78 po)	1930 mm (76 po) max.
Trois grand lit 2 places arrière – Largeur	sans objet	1855 mm (73 po)	2030 mm (80 po) max.	1750 mm (69 po)	1750 mm (69 po)
Grand lit ou lit 2 places arrière – Longueur	1855 mm (73 po)	1855 mm (73 po)	2030 mm (80 po) max.	sans objet	sans objet
Grand lit ou lit 2 places arrière – Largeur	1260 mm (50 po)	1320 mm (52 po)	1520 mm (60 po) max.	sans objet	sans objet
Lit jumeau arrière – Longueur gauche, droit	sans objet	1930 mm (76 po), 1830 mm (72 po)	1930 mm (76 po), 1830 mm (72 po)	1980 mm (78 po)	1930 mm (76 po), 1830 mm (72 po)
Lit jumeau arrière – Largeur	sans objet	690 mm (27 po)	760 mm (30 po)	710 mm (28 po)	710 mm (28 po)
Lit 1 place avant – Longueur gauche, droit	1660 mm (65 po)	1540 mm (61 po), 1660 mm (65 po)	1575 mm (62 po), 1660 mm (65 po)	1930 mm (76 po) option	sans objet
Lit 1 place avant – Largeur	560 mm (22 po) max.	560 mm (22 po) max.	560 mm (22 po) max.	560 mm (22 po) option	sans objet

Au cas où vous craigniez de faire fausse route...

Bien que nous fassions toujours bon accueil aux commentaires et aux questions, nous avons pensé qu'il pourrait être utile de résumer ici les questions les plus fréquentes.

Puis-je acheter directement de l'usine?

Non. Nous vendons la Roadtrek par l'entremise d'un réseau de concessionnaires afin d'assurer l'excellence de la vente et du service après-vente. Toutefois, les résidents du Canada peuvent s'entendre avec leur concessionnaire local pour prendre livraison de leur Roadtrek chez notre concessionnaire à Kitchener. (Pour les résidents des États-Unis, il faudra le faire chez un détaillant dans l'État de New York ou du Michigan.)

Est-ce qu'un résident des États-Unis peut acheter au Canada?

Non. Les résidents américains doivent se procurer un véhicule conforme aux normes américaines. Les résidents canadiens doivent se procurer un véhicule conforme aux normes canadiennes. Les véhicules sont assujettis à des normes qui varient dans chaque pays.

Étant plus petites, pourquoi les Roadtrek se vendent-elles plus cher que certaines grosses caravanes motorisées de classe B+ et de classe C ou les bas de gamme de classe A?

Les Roadtrek se vendent plus cher en raison des coûts plus élevés pour la fabrication de la coque (l'enveloppe externe), l'adaptation des éléments aux formes irrégulières du véhicule et l'espace restreint dans lequel il faut travailler.

Pourquoi la coque d'une Roadtrek coûte-t-elle plus cher à fabriquer?

Bon nombre de caravanes motorisées de classe B+ et de classe C sont faites d'un châssis-cabine sur lequel on ajoute un plancher plat, des parois en fibre de verre droites et un toit plat. Tous les modèles Roadtrek commencent par une carrosserie de fourgonnette

complète, plus coûteuse. La Roadtrek 210 a une caisse aérodynamique en fibre de verre moulé rapportée qui conserve la porte latérale et les portes arrière. Sur les Roadtrek 170 ou 190, on enlève le toit et on le remplace par un toit surélevé en fibre de verre moulé, et on retire une section du plancher pour la remplacer par un plancher abaissé spécialement conçu. Il y a bien d'autres modifications à apporter, mais ce sont là celles qui prennent le plus de temps.

En quoi les formes irrégulières et l'espace restreint font-ils grimper le coût des Roadtrek?

Il est beaucoup plus facile de poser des armoires et des accessoires dans la caisse carrée en fibre de verre d'une classe A, C ou B+ que de les adapter aux formes courbées inhabituelles de l'intérieur d'une Roadtrek. À part intégrer tous les accessoires nécessaires dans l'espace restreint d'une Roadtrek, il faut souvent commander des accessoires modifiés ou conçus spécialement (tels que les réservoirs d'eau ou de propane) qui sont nécessairement plus coûteux.

Une fourgonnette de camping de classe B avec un toit surélevé coûte-t-elle moins cher à construire qu'une Roadtrek à profil bas avec un plancher abaissé?

Oui. Elle coûte moins cher, parce qu'il n'est pas nécessaire de modifier le système d'alimentation en carburant pour abaisser le plancher et qu'il y a plus d'espace disponible pour installer l'équipement et les accessoires exigés.

Nous ne sommes que deux. Pourquoi voudrions-nous avoir trois ou quatre sièges à l'avant?

Quatre sièges procurent de l'espace pour recevoir un couple d'invités avec qui partager un repas, un verre ou un moment. Mais lorsque vous êtes seulement deux, un fauteuil club combiné à un fauteuil-capitaine permet d'aménager un petit coin-repas plus facilement qu'avec les deux fauteuils-capitaines. Les sections distinctes pour manger et pour dormir sont habituellement l'apanage des grosses motorisées, mais grâce au troisième siège, vous n'avez pas à monter la dinette chaque matin ou à monter les lits chaque nuit... et vous pouvez vous lever et vous coucher quand cela vous convient, sans crainte de déranger l'autre. Qui plus est, les sièges additionnels donnent un effet plus ouvert à l'avant.



La vérité du slogan « La caravane motorisée qui se prend pour un VUS » a rarement été aussi bien démontrée que dans la rue la plus tortueuse au monde, la rue Lombard à San Francisco. Les grosses autocaravanes n'oseraient même pas s'aventurer où la Roadtrek va aisément.



En partenariat avec les 49ers de San Francisco de la NFL, une Roadtrek a été transformée en fourgonnette communautaire que l'on voit régulièrement à des événements de charité et à des activités de l'équipe. C'est bien simple, on ne sait jamais où une Roadtrek apparaîtra!

Que puis-je faire si je ne veux toujours pas les fauteuils club derrière les fauteuils-capitaines?

Dans tous les modèles, le fauteuil club côté passager peut être remplacé de façon temporaire par un placard pleine hauteur offert en option. Pour les modèles à quatre sièges, une penderie amovible (également offerte en option) est interchangeable avec le fauteuil club côté conducteur; c'est une option polyvalente pratique. Vous pouvez commander la penderie, le placard, ou les deux.

Pourquoi ne construisez-vous pas les fauteuils club sur des cadres en acier au lieu de boîtes en bois?

Les sièges à cadre en acier qui se transforment en lit offrent peu d'espace pour le rangement ou le matériel. Les ceintures de sécurité de nos fauteuils club sont fixées au châssis. Les bases en bois ont passé tous les contrôles de sécurité obligatoires. (Pensez au nombre de personnes qui ont survécu à l'effondrement de bâtiments en se cachant sous un bureau en bois. Ne sous-estimez pas la résistance d'une boîte en bois!)

Qu'est-ce qu'une thermopompe?

Une thermopompe, c'est à la fois un climatiseur d'air et un appareil de chauffage. La nôtre offre 12 000 BTU et fournit une chaleur adéquate à des températures supérieures à 40 °F (5 °C) par un cycle interne inversé.

Pourquoi n'utilisez-vous pas un châssis Ford?

La conception du fourgon Express de Chevrolet convient davantage à notre produit que l'Econoline de Ford. En outre, les fourgonnettes haute gamme de GM surclassent les autres véhicules d'origine nationale pour ce qui est de la qualité et de la satisfaction de la clientèle.

Le circuit d'eau peut-il être utilisé l'hiver?

Dans les modèles 190 et 210, nous avons ajouté un second réservoir d'eau potable. En mettant de l'antigel pour VR dans les réservoirs des eaux usées, vous pouvez utiliser le système à une température inférieure au point de congélation, jusqu'à -10 °C (10 °F). Dans les modèles 170, RS et SS, il ne faut pas utiliser le réservoir et les conduites d'alimentation en eau potable, ni le chauffe-eau à des températures inférieures au point de congélation. Cependant, il reste possible d'utiliser l'évier et la toilette à condition de les alimenter avec de l'eau en bidons stockés à l'intérieur et de mettre un antigel approprié dans les réservoirs d'eaux grises et d'eaux noires.

EMPLACEMENT

Comment nous trouver

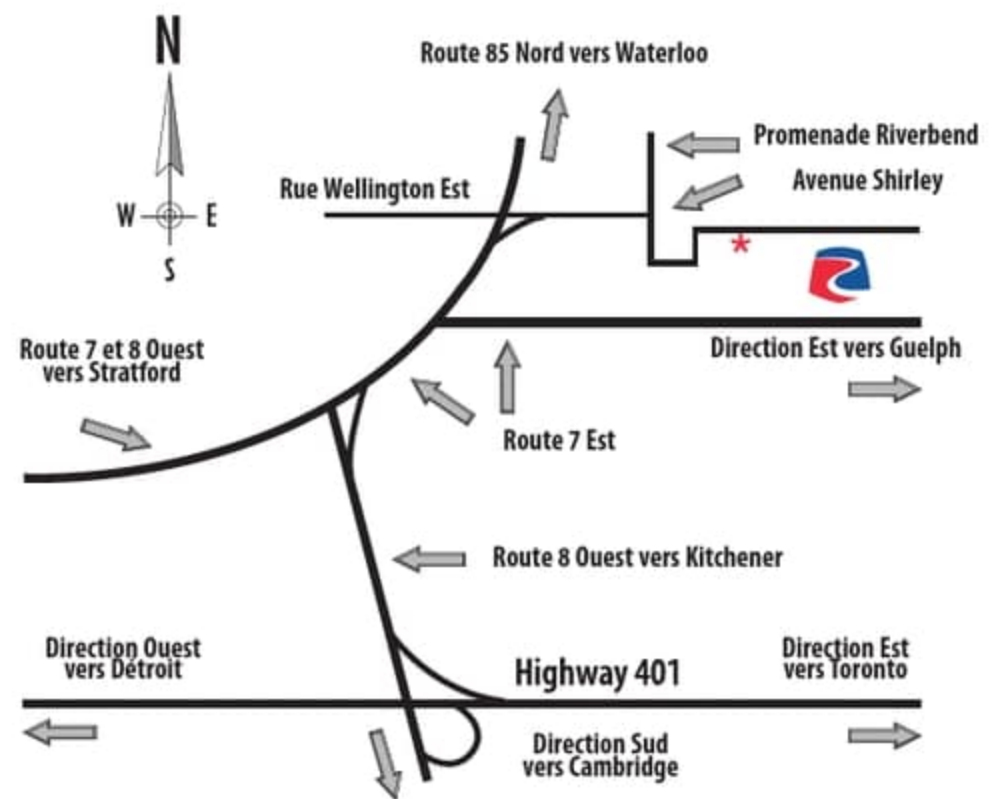
J'arrive d'une tournée de l'usine de Home & Park à Kitchener en Ontario. Quel endroit! Impeccable et super bien organisé. Il est facile de voir pourquoi la Roadtrek est si bien construite. Les employés sont affables et ils semblent très motivés. Ils parlent avec fierté de ce qu'ils font. L'idée d'aller visiter nous a pris comme cela, mais quelle belle expérience! Nous la recommandons à tous.

Bob Bussolari, Suffield, Connecticut



Venez nous visiter! Nous offrons des visites guidées de notre usine moderne d'une superficie de 11 148 mètres carrés (120 000 pieds carrés) à 10 h et à 14 h tous les jours, sauf les fins de semaine, les congés fériés au Canada, pendant la fermeture de deux semaines en été et pendant les Fêtes de fin d'année. Les places sont limitées! Réservez la vôtre en cliquant à sales@roadtrek.com ou en appelant au 1 888 ROADTREK.

À partir de la route 401, prendre la bretelle de sortie de la route 8 Ouest (vers Kitchener) jusqu'à la route 7 Est / 85 Nord. Continuer sur la rue Wellington Est et ensuite sur l'avenue Shirley. Tourner à droite (Sud) et suivre l'avenue Shirley jusqu'à notre usine, située au 100 Shirley, sur la droite.



Garanties et autres renseignements importants

CHÂSSIS

Garantie limitée 3 ans ou 60 000 km (36 000 milles) pare-chocs à pare-chocs et garantie limitée de 5 ans ou 160 000 km (100 000 milles) sur le groupe motopropulseur offerte par General Motors. Garantie limitée 3 ans ou 60 000 km (36 000 milles) de base et garantie limitée de 5 ans ou 160 000 km (100 000 milles) sur le moteur diesel de Chrysler et Freightliner.

CARAVANE

Garantie limitée 4 ans ou 80 000 km (48 000 milles) de Roadtrek sur la partie caravane seulement (châssis exclus).

APPAREILS

Garantie applicable aux appareils individuels offerte par leurs fabricants respectifs.

Tant par l'utilisation ingénieuse du moindre espace disponible et ses lignes épurées que par sa maniabilité sur les routes de campagne du nord-ouest des États-Unis, les artères achalandées de Washington ou les chemins étroits de la Nouvelle-Angleterre, la Roadtrek nous a séduits. Confort, charme, performance et économie... tout y est. Après avoir visité des expositions de véhicules récréatifs, j'avais cru qu'il nous fallait un véhicule de plus de 19 ou 21 pieds pour faire du caravanage à l'année. Nous avons donc utilisé une énorme caravane pendant un certain temps, puis nous sommes passés à une Roadtrek de 19 pieds. Elle convient parfaitement à nos besoins depuis plus d'un an maintenant. Avec elle, nous pouvons nous déplacer facilement, sans avoir à remorquer une petite auto. Notre consommation d'essence est moins élevée... tout comme nos primes d'assurance. Mais le meilleur, c'est que je peux la conduire et que je le fais avec plaisir. Nous l'utilisons pour nous rendre à des endroits magnifiques, visiter notre famille très éparpillée ou simplement pour aller faire le marché...

Gael P. Mustapha, Green Valley, Arizona

RENSEIGNEMENTS IMPORTANTS... À LIRE ABSOLUMENT

Certains des véhicules montrés dans la présente brochure sont équipés d'accessoires offerts en option. L'installation de certains de ces accessoires peut nécessiter l'omission de certains équipements de série ou l'addition d'autres accessoires facultatifs pour bien fonctionner. Il est possible que certains accessoires ou certaines combinaisons fassent l'objet de restrictions. Renseignez-vous auprès de votre concessionnaire.

Comme nous avons pour politique d'améliorer continuellement notre produit, nous nous réservons le droit d'en modifier les caractéristiques ou la conception, sans préavis ni obligation quelle qu'elle soit. Roadtrek n'assume aucune responsabilité pour les erreurs ou les omissions qui auraient pu se glisser dans la présente brochure, ni pour la livraison ou la non-livraison des articles qui y figurent.

Il est interdit de reproduire la conception et le contenu extérieurs et intérieurs qui sont originaux et exclusifs et qui sont protégés par les brevets américains 4550946, 4685719, 5458353, 5639141, 5653262, 5662373, 5697666 et 5788320 ; et par les brevets canadiens 1200262, 1205103, 1212398, 1260988, 1269802, 2084020 et 2096602.

Les dessins, photographies, documents et renseignements techniques que renferme la présente brochure appartiennent exclusivement à Hanmar Motor Corporation; il est interdit de les copier, de les reproduire, de les utiliser ou de les transmettre à d'autres, sans notre consentement écrit.

MC/MD « Roadtrek » et « Des autocaravanes économes en carburant que vous adorerez conduire », « La caravane motorisée... qui se prend pour un VUS » et « La caravane motorisée... qui se prend pour une fourgonnette » sont des marques déposées de J.J. Hanemaayer, dont Roadtrek Motorhomes est un usager inscrit ou un détenteur de licence.

Bien que l'information soit la pierre angulaire de notre capacité à fournir un service supérieur, notre atout le plus important est la confiance de nos utilisateurs. C'est pourquoi la protection de vos renseignements personnels est une priorité absolue pour nous tous à Roadtrek Motorhomes. Pour prendre connaissance de notre politique de protection des renseignements personnels, visitez le www.roadtrek.com/privacy ou téléphonez-nous pour en obtenir un exemplaire.

Sur la route depuis 1974



Roadtrek MC/MD **MOTORHOMES INC.**

(Anciennement Home & Park Motorhomes, Div. Of Hanmar Motor Corporation)

100 Shirley Avenue, Kitchener (Ontario) N2B 2E1

888-ROADTREK (762-3873) ou 519-745-1169

Télécopieur : 519-745-1160

sales@roadtrek.com www.roadtrek.com/LIT