

Montana

CARAVANES À SELLETTE

CONSTRUITES
PAR L'EXPERIENCE





La salle de séjour du Montana 3750 offre un espace incomparable avec le toit voûté innovant. Ouvrant la voie, on retrouve du côté opposé les canapés de qualité résidentielle, disponibles dans de jolis tissus de qualité robuste ou avec l'option en cuir. De là, vous pouvez vous plonger dans la clarté d'une netteté exceptionnelle de la télévision LCD haute définition de 46 po et de la chaîne audiovisuelle domestique avec l'ambiophonie 5.1 Dolby Digital de qualité cinématographique. Montana vous fournit tout, sauf le maïs soufflé.



3725RL CHAMBRE



Quand rien ne semble mieux qu'une soirée relaxante à la maison, pas besoin de regarder plus loin que les suites Montana. La chaîne audio-vidéo offre des sensations fortes de première rangée grâce à la télévision LCD de 32 po haute définition directement opposée au lit. Le compartiment de rangement profond revêtu de cèdre sous le lit gardera votre lingerie au frais lors des longs trajets. Que vous préférerez un grand lit à deux places ou un très grand lit à deux places, Montana saura répondre à vos attentes avec des tables de chevet, des lampes de lecture et des prises électriques. Montana s'assure qu'il y a toujours une excellente façon de finir la soirée en beauté.



3100RL CHAMBRE





Montana est construit de façon aussi robuste et durable que magnifique. Après avoir construit plus de 65 000 caravanes à sellette et réalisé que la qualité finale est le résultat direct de la qualité de ses composants, les ingénieurs de Montana ont analysé chaque pièce pour s'assurer qu'elles offrent plusieurs années de plaisir sans inquiétudes. Les caractéristiques standards de la qualité, comme les guides des tiroirs en acier à extension complète, les armoires en bois dur de même que les meubles de luxe offrent une longue durée de vie. Les artisans de l'ancien monde de Montana sont les meilleurs de l'industrie et s'efforcent continuellement de fournir une qualité d'ajustement et de finition inégalée.



CONSTRUCTION DES MURS (R-10)

- ① Porte d'entrée de 76,2 cm de large x 198,1 cm de haut (30 po de large x 78 po de haut) avec fenêtre
- ② Fenêtres sans cadre en verre de sécurité de teinte foncée avec inhibiteur UV
- ③ Auvent de patio électrique réglable
- ④ Murs extérieurs, portes à bagages et portes d'entrée en fibre de verre ultra-brillant avec fini automobile
- ⑤ Deux endos en meranti de 1/8 po avec agrafures échelonnées
- ⑥ Isolation en mousse en blocs haute densité
- ⑦ Poteaux de cloison soudés en aluminium de 5 cm (2 po)
- ⑧ Plat support en feuille métallique électro-galvanisée
- ⑨ Renfort frontal en fibre de verre Max Turn avec un rayon de virage amélioré, deux barres lumineuses DEL et rétroviseur Hitch Vision
- ⑩ Renfort arrière en fibre de verre avec feux de recul et échelle arrière

CONSTRUCTION DU TOIT (R-38)

- ⑪ Toit en EPDM d'une seule pièce avec une garantie de 12 ans
- ⑫ Enveloppe de moulure d'angle de toiture arrondie en aluminium
- ⑬ Panneaux de toit de 3/8 po sur lesquels on peut marcher
- ⑭ Technologie d'isolation Radiant
- ⑮ Isolation en fibre de verre
- ⑯ Chevrons du toit voutés de 12,7 cm (5 po)
- ⑰ Événement d'entretoit
- ⑱ Climatiseur Dometic Quiet Zone™ de 15 000 BTU

CONSTRUCTION DU PLANCHER (R-21)

- ⑲ Tapis velours coupé résistant aux taches de qualité résidentielle
- ⑳ Sous-tapis Rebond de 7 lb de qualité résidentielle
- ㉑ Linoléum de qualité résidentielle
- ㉒ Platelage continu 5/8
- ㉓ Solives courantes soudées en aluminium de 7,6 cm (3 po)
- ㉔ Conduites d'eau encoignées et isolées entre les solives courantes
- ㉕ Conduit de distribution de la chaleur de grande capacité
- ㉖ Isolation en fibre de verre
- ㉗ Isolation Astro-Foil sous les cuves de rétention
- ㉘ Ventre entièrement fermé avec une pièce de polypropylène cannelé

PNEUS ET CHÂSSIS

- ㉙ Cadre avec poutre en L de 25,4 cm (12 po) avec « revêtement de poudre » avec rangement à passage avec plateforme
- ㉚ Suspension LRE 4000 MOR/Ryde™
Nécessaire Wet Bolt MOR/Ryde™ avec coussinets en bronze
Essieux E-Z Lube à 8 écrous Dexter™ avec freins Nev-R-Adjust
Pneus Marathon de 40,6 cm (16 po) Goodyear™

CHEVRONS DU TOIT VOÛTÉS DE 12,7 CM (5 PO)

- Offre une apparence et une sensation intérieures uniques
- Isolation de 12,7 cm (5 po) d'épaisseur uniforme à la grandeur du toit
- Les chevrons voutés offrent une meilleure distribution du poids du toit
- Hauteur intérieure accrue par le biais de la caravane à sellette Montana



SYSTÈME DE MISE À NIVEAU HYDRAULIQUE AUTOMATIQUE EN 6 POINTS

Ce système la force qu'il vous faut et il est tellement facile à utiliser que le véhicule se met lui-même au niveau d'une simple pression du doigt.





LA VIE AU FIL DES QUATRE SAISONS : TESTÉ À ZÉRO DEGRÉ ET CONFORT PAR TEMPS CHAUD INÉGALÉ

» Chef de file de l'industrie quant aux capacités des caravanes à sellette au fil des quatre saisons, Montana a été soumis à des tests et approuvé pour une utilisation à zéro degré depuis 2005.

» La technologie d'isolation Radiant combinée à une couche d'isolation en fibre de verre offre l'équivalent d'une isolation de la toiture R-38. Contrairement aux toitures conventionnelles des caravanes à sellette qui se réduisent à 5 cm (2 po) au niveau des parois latérales, le toit voûté du Montana offre une isolation de la toiture homogène de 12,7 cm (5 po) d'épaisseur sur toute la longueur, d'une paroi latérale à l'autre.

» Les parois latérales du Montana sont laminées avec une isolation en mousse en blocs solide R-10.

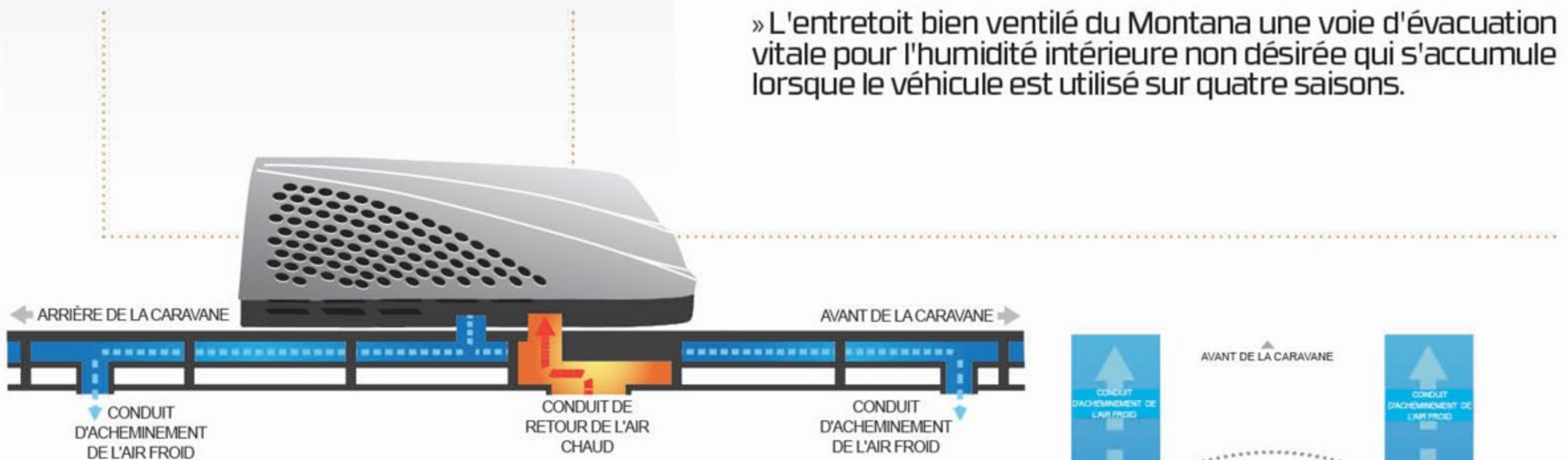
» Le plancher est isolé avec une couche d'Astro-Foil réfléchissant en plus d'une couche d'isolation de fibre de verre dont la valeur équivaut R-21. Et plus important encore, les conduites d'eau sont installées entre les solives courantes, près du conduit de distribution de la chaleur et au-dessus de toute l'isolation et du ventre chauffé.

» Les cuves de rétention et les robinets de décharge sont complètement clos, isolés et chauffés.

» Les drains en contrebas sont clos dans le centre polyvalent extérieur chauffé.

» Le deuxième climatiseur en option passe par un tuyau et est contrôlé par le thermostat numérique à deux zones. Un capteur à distance contrôle la température de la chambre.

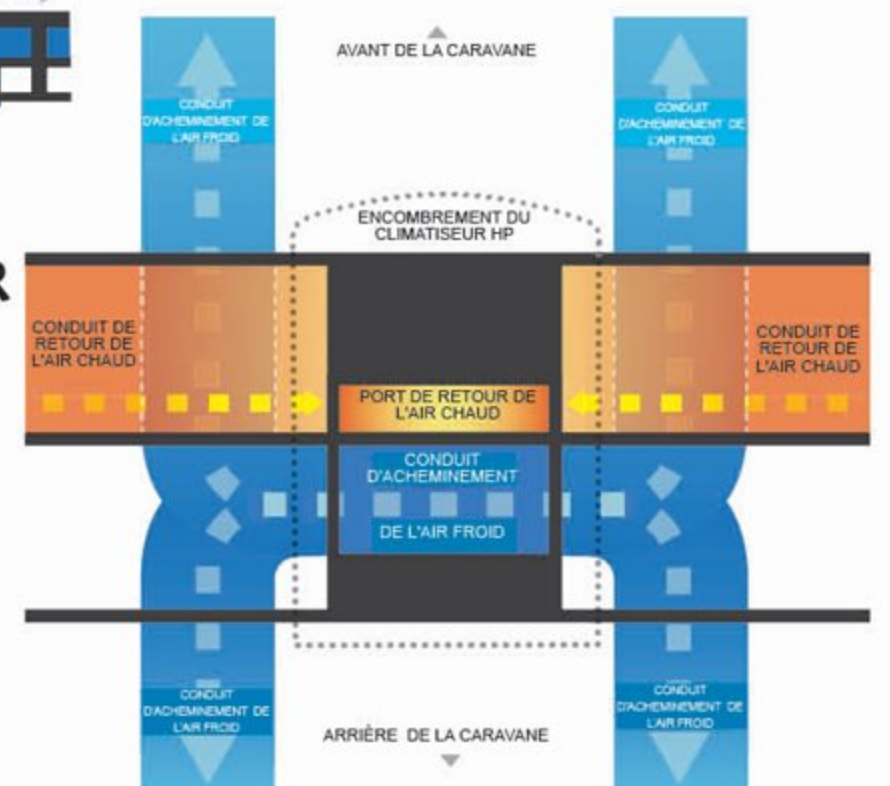
» L'entretoit bien ventilé du Montana une voie d'évacuation vitale pour l'humidité intérieure non désirée qui s'accumule lorsque le véhicule est utilisé sur quatre saisons.



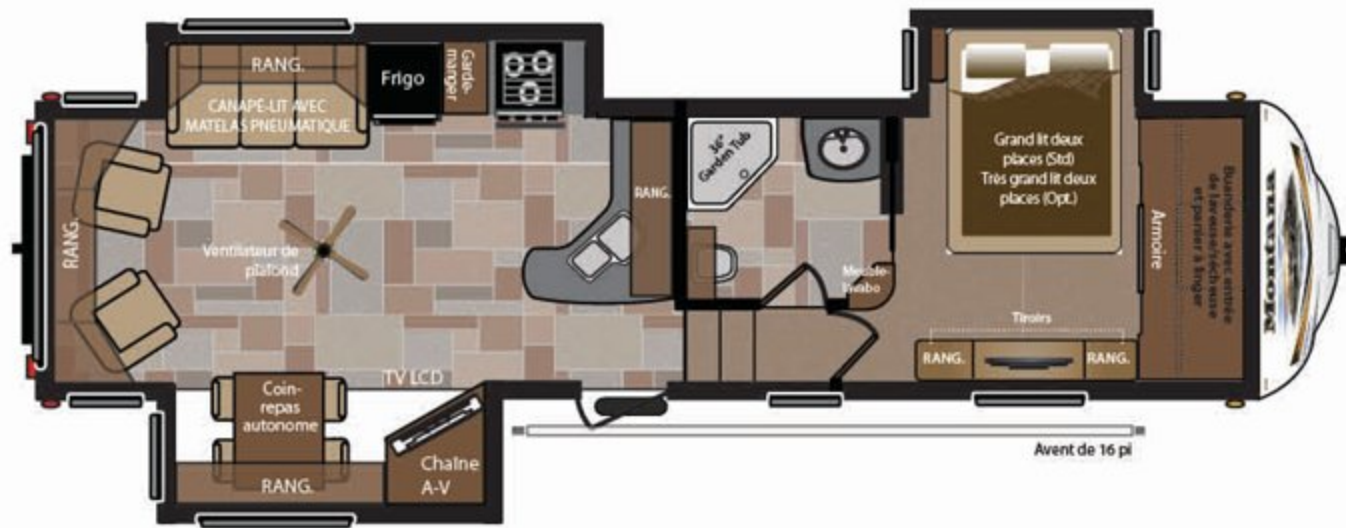
DOMETIC QUIET ZONE™ SYSTÈME DE RETOUR D'AIR



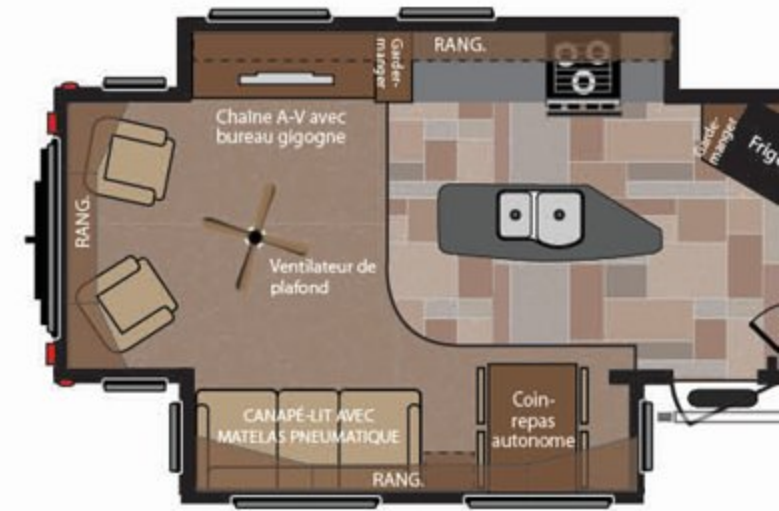
Mode de fonctionnement : Le Quiet Zone System™ achemine l'air froid directement dans le réseau de conduits. L'air froid pénètre dans un port construit dans les chevrons au premier stade de distribution. L'air chaud est tiré à travers un réseau de conduits séparé pour être éliminé à l'extérieur. Ce système de style résidentiel garde le bruit et la vibration à l'écart de l'espace de séjour pour un confort frais et paisible.



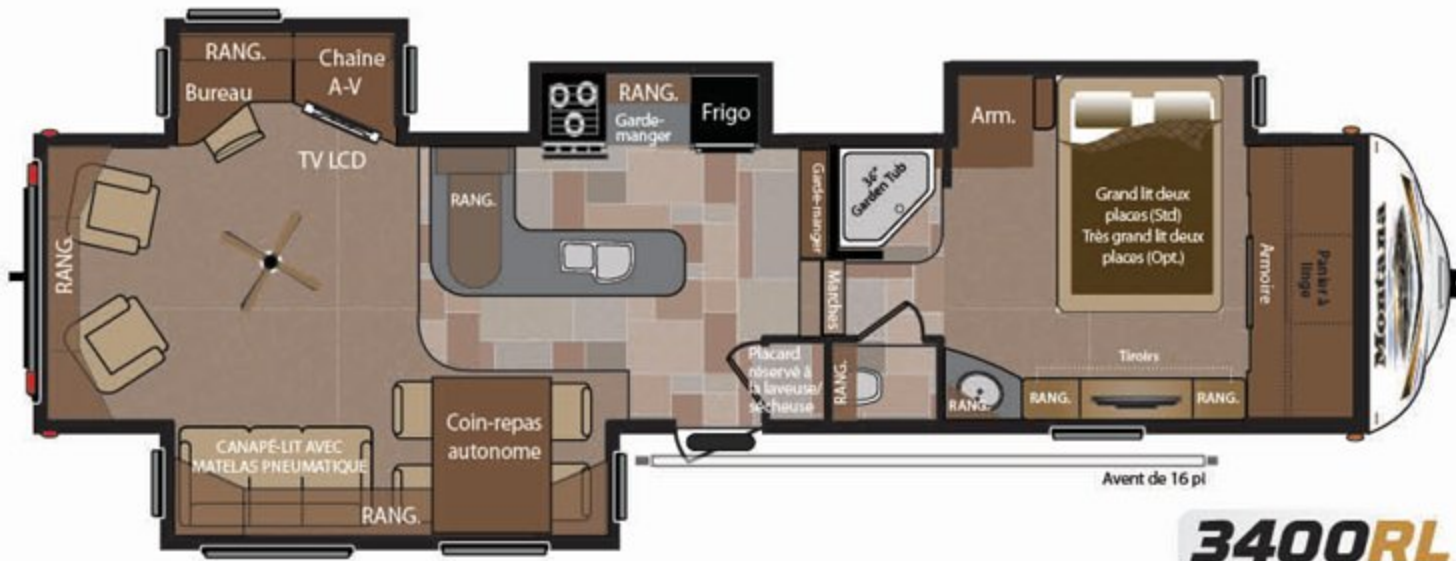
tiré à travers un réseau de conduits séparé pour être éliminé à l'extérieur. Ce système de style résidentiel garde le bruit et la vibration à l'écart de l'espace de séjour pour un confort frais et paisible.



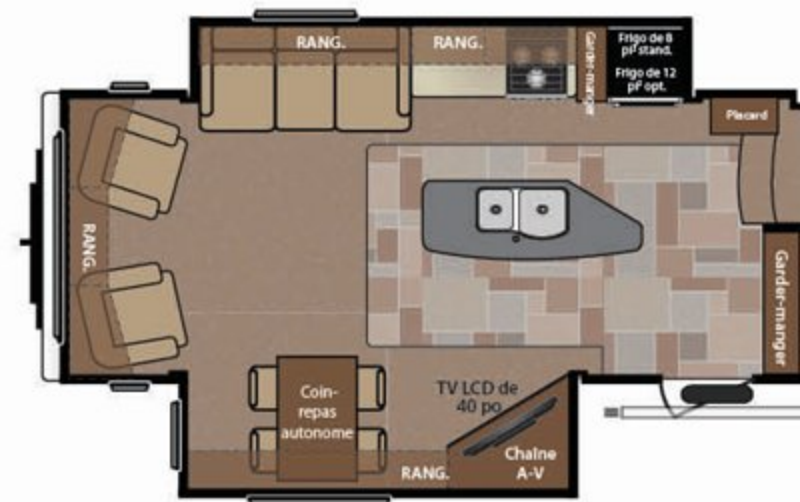
3100RL



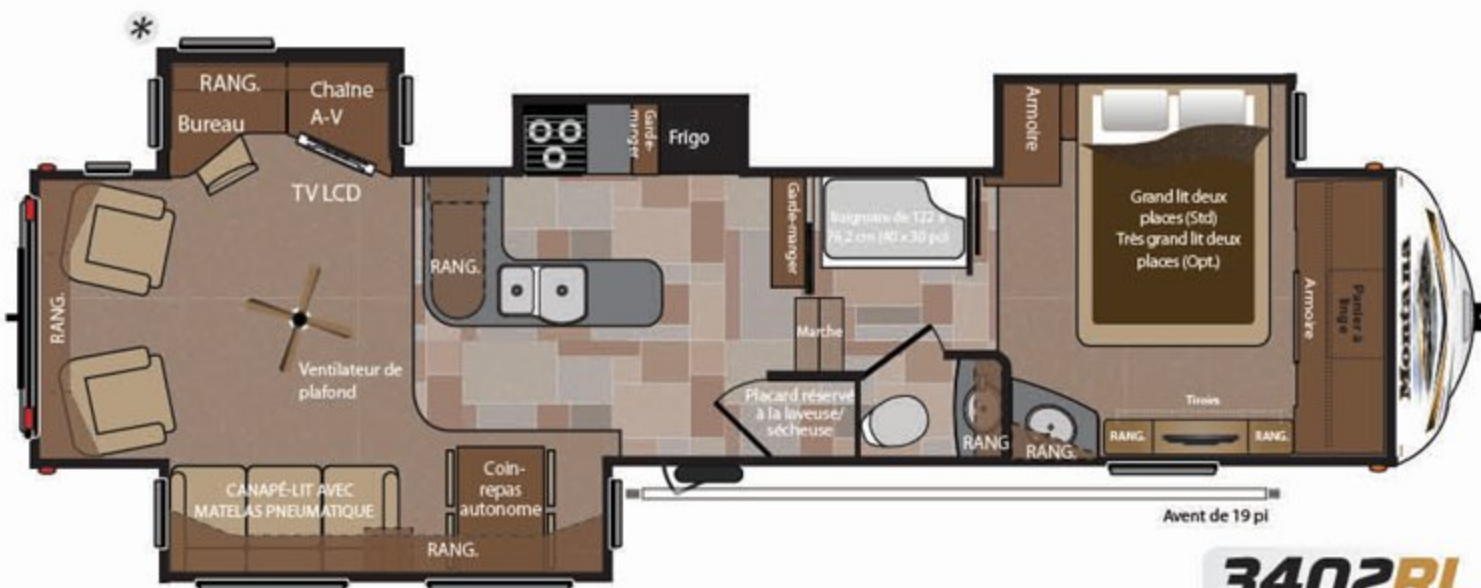
3150RL



3400RL



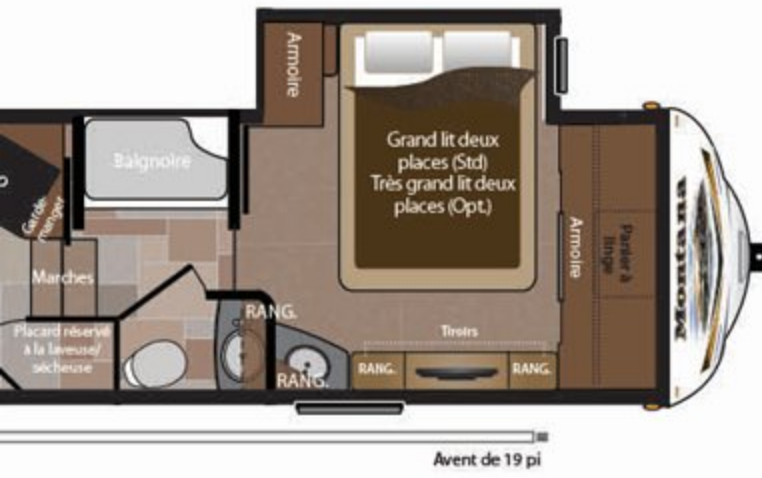
3402RL



*Chaîne audio-vidéo et bureau gigogne conçus par la production du printemps 2013.

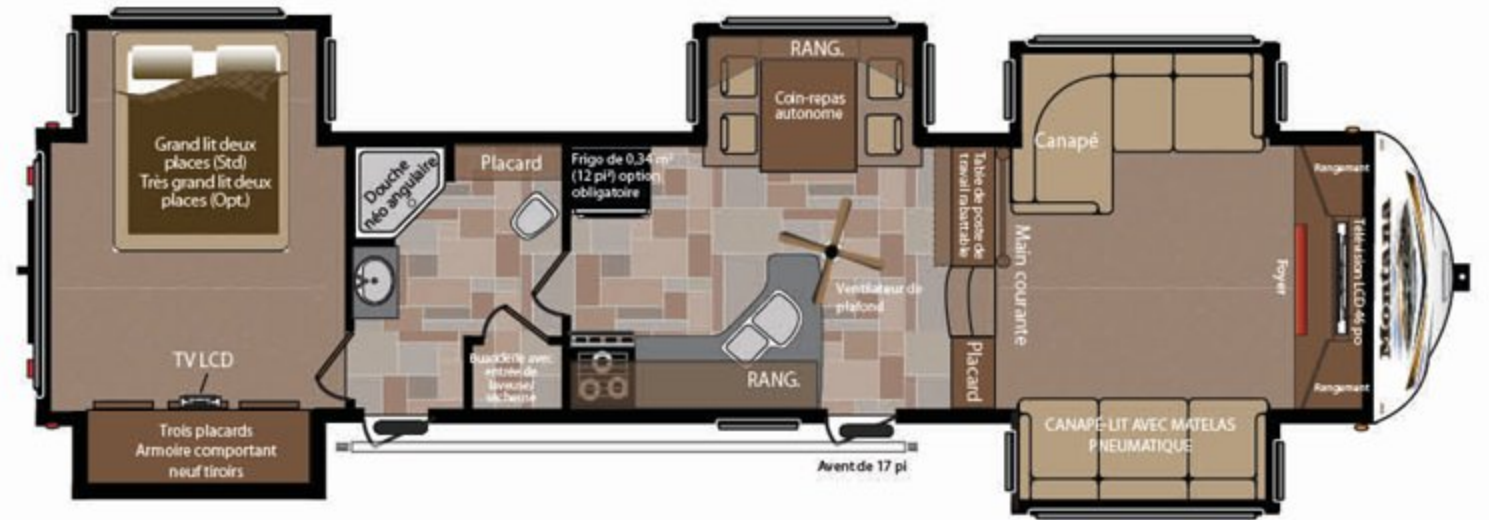


VISITE VIRTUELLE DE 360° DISPONIBLE À KEYSTONERV.COM



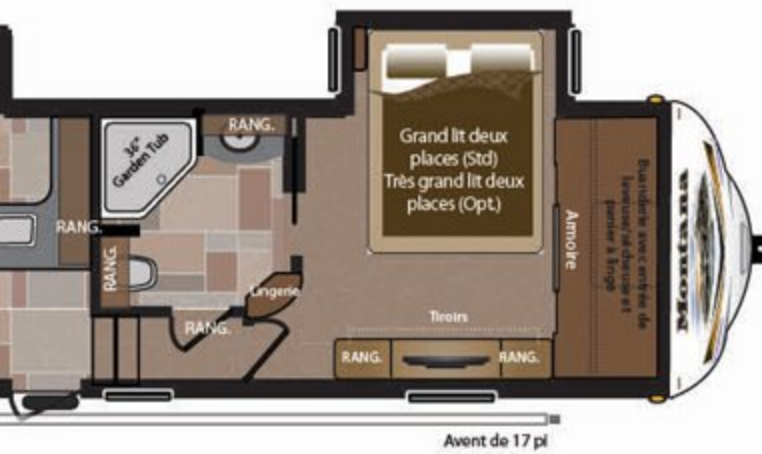
Avent de 19 pi

3582RL



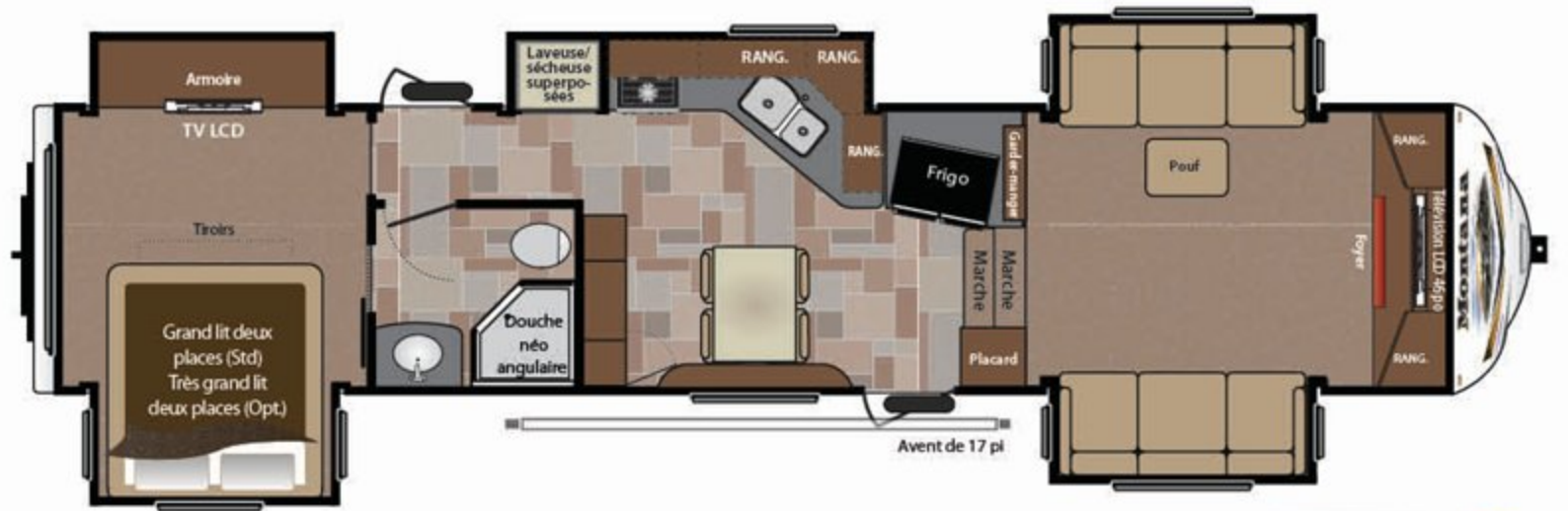
Avent de 17 pi

3750FL



Avent de 17 pi

3625RE



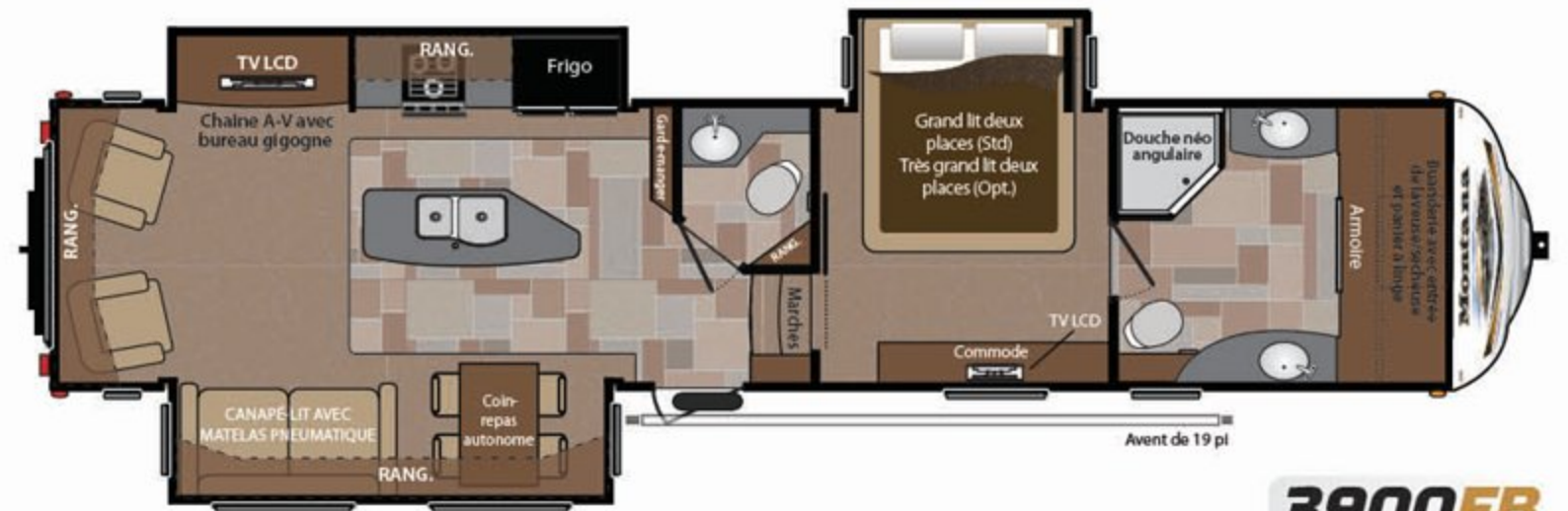
Avent de 17 pi

3850FL



Avent de 19 pi

3725RL



Avent de 19 pi

3900FB

MODÈLE	3100RL	3150RL	3400RL	3402RL	3582RL	3625RE	3725RL	3750FL	3850FL	3900FB
POIDS À L'EMBARQUEMENT	11573	11475	12533	12901	12803	12751	12815	12597	12935	12674
CAPACITÉ DE CHARGE	3027	3425	3327	3099	3187	3019	3185	3173	2995	3256
POIDS DE L'ATTELAGE	2355	2410	2360	2635	2490	2270	2815	2270	2430	2430
LONGUEUR EXTÉRIEURE*	35' 9"	35' 2"	38' 3"	39' 2"	39' 2"	38' 6"	39' 8"	38' 8"	39' 9"	39' 8"
HAUTEUR EXTÉRIEURE**	12' 11"	12' 11"	12' 11"	12' 11"	12' 11"	12' 9"	12' 11"	12' 11"	12' 11"	12' 11"
EAU DOUCE	66	66	66	66	66	66	66	66	66	66
Eaux usées	50	50	50	50	50	50	50	50	50	93
Eaux ménagères	93	93	93	93	93	93	93	93	93	93
CAPACITÉ GPL LB	60	60	60	60	60	60	60	60	60	60
DIMENSION DE PNEU - MONTANA	ST235/80R16E	ST235/80R16E	ST235/80R16E	ST235/80R16E	ST235/80R16E	ST235/80R16E	ST235/80R16E	ST235/80R16E	ST235/80R16E	ST235/80R16E
DIMENSION DE PNEU - BIG SKY	LT235/85R16G	LT235/85R16G	LT235/85R16G	LT235/85R16G	LT235/85R16G	LT235/85R16G	LT235/85R16G	LT235/85R16G	LT235/85R16G	LT235/85R16G

AVIS DE NON-RESPONSABILITÉ : L'information technique est aussi exacte que possible à la date de publication de la présente brochure. Les caractéristiques, configurations et spécifications dans cette brochure sont sujettes à changement sans préavis. Veuillez également consulter le site Web de Keystone à www.keystonerv.com pour une information technique et des spécifications plus récentes. Avis de non-responsabilité pour le véhicule tracteur. AVERTISSEMENT : Les propriétaires de véhicules récréatifs Keystone sont les seuls responsables de choisir et d'utiliser correctement les véhicules tracteurs appropriés. Tous les clients doivent consulter un constructeur de véhicule automobile ou leur concessionnaire au sujet de l'achat et de l'utilisation de véhicules tracteurs adaptés aux produits Keystone. Keystone décline toute responsabilité concernant les dommages subis à la suite de la sélection, de l'opération, de l'utilisation ou de la mauvaise utilisation d'un véhicule tracteur. LA GARANTIE LIMITÉE DE KEYSTONE NE COUVRE PAS LES DOMMAGES CAUSÉS AU VÉHICULE RÉCRÉATIF OU AU VÉHICULE TRACTEUR POUVANT RÉSULTER DE LA SÉLECTION, DU FONCTIONNEMENT, DE L'EMPLOI OU DE LA MAUVAISE UTILISATION DU VÉHICULE TRACTEUR. *La longueur est définie comme étant la distance entre la ligne centrale de la goupille d'attelage/coupleur du pare-chocs arrière de la remorque. Ajouter 15,2 cm (6 po) pour la boîte de goupille MOR/ryde. ** Ajouter 15,2 cm (6 po) pour le deuxième climatiseur. 01/2013

NOUVELLES CARACTÉRISTIQUES DE BASE

- » Extérieur en fibre de verre avec enduit gélifié et fini automobile ultra-brillant
- » Ventilateur Fantastic dans la cuisine ou la salle de séjour
- » Four à convection/micro-ondes de 30 po au-dessus de la cuisinière avec hotte de cuisine
- » Carénage de rallonge en bois dur
- » Le premier plafond voûté pleine longueur de l'industrie
- » Tiroir sous le réfrigérateur (modèles 3100, 3400, 3402, 3625, 3725, 3900)
- » Entrée comportant 4 marches
- » Appareil de chauffage de 35 000 BTU avec auto-allumage et système de chauffage en ligne haute capacité
- » Extension complète des guides des tiroirs

FORFAIT PARAMOUNT

- » Fenêtres sans cadre
- » Cadre avec poutre en L de 30,5 cm (12 po)
- » Nouveau renfort avant Max Turn avec deux barres lumineuses DEL et Hitch Vision
- » Nouveau renfort arrière avec feux de recul
- » Graphiques de couverture améliorés
- » Éclairage intérieur encastré DEL à 24 diodes
- » Bandes lumineuses de rétroéclairage DEL
- » Panneau mural en osseille contemporain
- » Linoléum Davinci Trek moderne
- » Tapis velours coupé résistant aux taches de qualité résidentielle
- » Évier de cuisine en acier inoxydable 70/30
- » Robinet de cuisine rétractable à voûte très prononcée
- » Comptoirs Royal Entourage en Corian® et dossier de cuisine en Corian
- » Couvercles de cuisinière encastrés en Corian
- » Portes, tiroirs et montants d'armoire en bois de cerisier glacé
- » Elegant crown molding above kitchen & bedroom cabinets
- » Portes d'armoire avec meneaux posés à la main dans l'aire de séjour et la chambre
- » Portes de placard de la chambre avec meneaux posés à la main
- » Placard de la chambre à ouverture coulissante complète avec éclairage sur rail DEL
- » Rangement accru recouvert de cèdre sous le lit avec rangement dissimulé
- » Nouvelle commode et armoire de chambre avec stores en bois de qualité résidentielle
- » TV LCD HD de 32 po dans la chambre
- » Station de charge pour téléphone cellulaire dans la chambre

PASSER AU FORFAIT MONTANA

- » Grand lit deux places (matelas de 152 par 203 cm (60 par 80 po)
- » Nécessaire de boulon robuste pouvant être lubrifié avec coussinets en bronze et joues de 1,27 cm (1/2 po)
- » Eau et centre polyvalent centraux extérieurs
- » Essieux E-Z Lub Dexter™ avec freins à ratissage automatique de jeu
- » Système de suspension en caoutchouc LRE 4000 MOR/Ryde™
- » Chevrons du toit voutés de 12,7 cm (5 po)
- » Roues en aluminium
- » Forfait d'isolation Arctic
- » Système de ventilation de l'entretoit
- » Filage et boîtier pour conduit pour un 2e climatiseur avec capteur à distance et deux zones
- » Vanne sélectrice hydraulique de 1/2 tour
- » Fenêtres en verre de sécurité de teinte foncée
- » Climatiseur domestique « Quiet Zone »™ de 15 000 BTU
- » (2) fauteuils inclinables à dossier haut
- » Buanderie avec entrée de laveuse/sécheuse
- » Lecteur FM/CD/DVD avec ambiophonie 5.1 et câble HDMI
- » Deux lampes de lecture au-dessus du lit
- » Ventilateur de plafond avec ensemble d'éclairage
- » Avant du réfrigérateur à panneaux soulevés
- » Deux couvercles d'évier de cuisine encastrés
- » Canapé-lit avec matelas pneumatique
- » Murs, planchers et rallonges à ossature en aluminium soudée
- » Parois latérales laminées R-9 avec deux couches de meranti

- » Antenne de TV numérique HD avec suramplificateur
- » Toilette de luxe en porcelaine
- » Entrée pour satellite RG-6 avec deux entrées pour la TV de l'aire de séjour et la TV de la chambre
- » Rinçage du réservoir noir
- » Dôme d'éclairage au-dessus de la baignoire
- » Poignée d'entrée escamotable
- » Échelle de toit arrière
- » Deux lumières de sécurité pour patio
- » Roue de secours et porte-pneu sous plan
- » Détecteur de monoxyde de carbone et détecteur de fumée
- » Service de 50 ampères avec cordon amovible

FORFAIT FULL TIME LIVING (OCCUPATION À TEMPS PLEIN)

- » Portes de compartiment de rangement à passage à fermeture par poussée insolées avec amortisseurs à gaz
- » Énorme compartiment de rangement à passage avec plateforme
- » Rallonge profonde de chambre de 76,2 cm (30 po)
- » Rallonges principales de 2 mètres (6,5 pi) de hauteur
- » Technologie d'isolation de la toiture Radiant (R-38 total)
- » Ventre fermé sans soudure
- » Coin-repas autonome
- » Convertisseur de 90 ampères Inteli-Power 4500
- » TV LCD HD de 32 ou 40 po
- » Éclairage d'accueil
- » Chauffe-eau à gaz/électrique à allumage direct par étincelle de 12 gallons
- » Réservoir pour eaux usées sanitaires d'une capacité de 50 gallons
- » Réservoir pour eaux ménagères d'une capacité de 93 gallons
- » Réservoir pour eau potable d'une capacité de 66 gallons

ÉQUIPEMENT EN OPTION

- » Conduit pour un 2e climatiseur discret de 13 500 BTU
- » Ventilateur Fantastic (emplacement varie selon le modèle)
- » Prêt à recevoir un générateur (spécifications Onan 5,5 KW)
- » Générateur LP - Onan Marquis Gold 5,5 KW
- » Réfrigérateur à quatre portes de 0,34 m² (12 pi²) (NA 3150)
- » Aspirateur central
- » Foyer électrique
- » Douche néo angulaire plutôt que le garden tub (NA 3402, 3582, 3725, 3750, 3850)
- » Îlot garde-manger sur roues (3100 seulement)

OPTIONS POUR L'EXTÉRIEUR

- » Goupille d'attelage Mor/Ryde™
- » Fenêtres en verre de sécurité à double vitrage
- » Forfait auvent coulissant
- » Système de mise à niveau hydraulique automatique en 6 points
- » Pneus et jantes « G » Goodyear™

OPTIONS POUR L'INTÉRIEUR

- » Très grand lit à deux places
- » Table et lampe de chevet
- » Table de salon
- » Chaise de bureau à dossier haut avec marchepied
- » (2) fauteuils inclinables en cuir
- » Canapé-lit en cuir avec matelas pneumatique
- » Coin-repas en cabine plutôt qu'autonome (s/o 3100, 3625, 3750, 3850)

FORFAIT BIG SKY

- » Carrosserie entièrement peinte (noir et gris ou noir et beige)
- » Système de mise à niveau hydraulique automatique en 6 points
- » Pneus et jantes « G » Goodyear™
- » Auvent entouré de métal
- » Douche d'une seule pièce en fibre de verre avec cabine arrondie
- » Système de commande à distance à une seule touche

BIG SKY

F O R F A I T

Peu de noms conjurent le même degré de respect parmi les enthousiastes des caravanes à sellette que Big Sky. Le joyau de la flotte de véhicules récréatifs Keystone, le forfait en option Big Sky, peut être ajouté à tous les plans Montana.

- 1 CARROSSERIE ENTIÈREMENT PEINTE
- 2 AUVENT ENTOURÉ DE MÉTAL
- 3 DOUCHE EN FIBRE DE VERRE ARRONDIE
- 4 PNEUS RADIAUX RANGE « G » GOODYEAR™
- 5 MISE À NIVEAU HYDRAULIQUE AUTOMATIQUE EN SIX POINTS
- 6 SYSTÈME DE COMMANDE À DISTANCE À UNE SEULE TOUCHE



BIG SKY
OPTION DE CARROSSERIE
ENTIÈREMENT PEINTE EN
NOIR ET GRIS



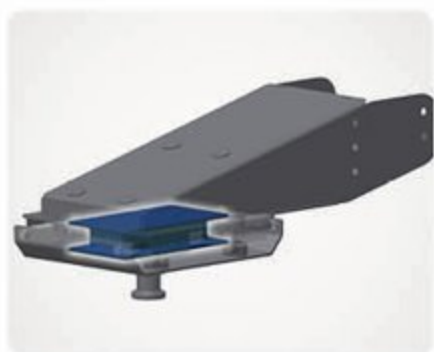
BIG SKY
OPTION DE CARROSSERIE
ENTIÈREMENT PEINTE EN
NOIR ET BEIGE



CAPACITÉ DE REMORQUAGE ULTIME EN APPLIQUANT LA TECHNOLOGIE « MAX TURN »

PAR L'EXPERIENCE CONSTRUITES

APRES AVOIR CONSTRUIT PLUS DE 65 000 CARAVANES A SELLETTE, NOUS AVONS PERFECTIONNE L'ART DU REMORQUAGE. VOUS POUVEZ COMPARER LES CARACTERISTIQUES. VOUS POUVEZ COMPARER LES PLANS. MAIS QUAND IL EST QUESTION DE REMORQUAGE, RIEN NE SE COMPARE A UNE CARAVANE A SELLETTE MONTANA.



BOÎTE DE GOUPILLE MOR/Ryde™ EN OPTION

La boîte pour goupille MOR/Ryde en option fonctionne selon un mouvement planaire horizontal (à la fois sur le plan longitudinal et sur le plan latéral) pour absorber les chocs du remorquage et réduire efficacement le transfert des forces de la caravane à sellette au camion. Finis les mouvements de balancement saccadés et sévères - sans oublier la tension accrue sur vous!



SUSPENSION LRE 4000 MOR/Ryde™

La suspension LRE 4000 MOR/Ryde™ augmente jusqu'à 4 fois la course dynamique de l'essieu! Aucune autre suspension sur le marché n'offre ce niveau de protection. La course accrue signifie un remorquage plus en douceur, une capacité de remorquage améliorée et une meilleure protection contre les dommages pouvant résulter des chocs de la route.



FAIBLE POIDS DES ATTACHES

Alors que d'autres caravanes à sellette mettent à rude épreuve le véhicule de remorquage avec une attache dont le poids excède 1134 kg (2 500 lb), la plupart des modèles Montana offrent une attache dont le poids est inférieur à 1134 kg (2 500 lb).



NÉCESSAIRE WET BOLT MOR/Ryde™

Montana utilise également une trousse de mise à niveau d'étriers robuste incluant des barrettes en étrier de 1/2 po, des boulons pouvant être lubrifiés et des coussinets en bronze. La trousse fournit des composants plus durables et plus performants... une autre caractéristique « meilleur de sa catégorie ».



PNEUS GOODYEAR™

Chaque caravane à sellette Montana se déplace sur des roues en aluminium à 8 écrous et des pneus de 16 po ERange Goodyear™ ou des pneus de 16 po G-Range Goodyear™ en option.



FREINS DEXTER NEV-R-ADJUST™

Les freins Dexter Nev-R-Adjust™ s'ajuste automatiquement dans la direction de déplacement vers l'avant, éliminant le besoin d'ajustements manuels tout en maintenant une performance et une puissance de freinage maximales.



RENFORT AVANT AVEC LA TECHNOLOGIE MAX TURN

Le renfort avant moulé en fibre de verre moulé avec la technologie Max Turn comporte une forme dramatique, courbée et de style aviation pour réduire considérablement le coefficient de traînée pour une économie de carburant maximum.



RAYON DE VIRAGE DU RENFORT AVANT AVEC LA TECHNOLOGIE MAX TURN

La technologie Max Turn comporte une conception avec cadre et renfort frontal intégrés l'angle le meilleur de l'industrie entre le camion à caisse courte et la caravane à sellette. Parce que le rail avant du cadre Montana est arrondi pour offrir un plus grand rayon, faisant des virages à 90 degrés avec un camion à caisse courte un jeu d'enfant.

SE CONNECTER À KEYSTONE RV ET RESTER BIEN INFORMÉ(E) DES NOUVELLES ET DES INFORMATIONS AU SUJET DE MONTANA.



VISITEZ NOTRE SITE WEB OU VISIONNEZ DES PHOTOS DE L'INTÉRIEUR ET BEAUCOUP PLUS À KEYSTONERV.COM



Montana

WWW.KEYSTONERV.COM/MONTANA



Go RVing.

Visitez le site Web du Club des propriétaires d'un Montana créé de façon indépendante et maintenu par des propriétaires de caravanes à sellette Montana.

WWW.MONTANAOWNERS.COM



Keystone RV Company

