

PUMA

par Palomino



Roulottes de Voyage • Roulottes avec Garage • Caravanes à Sellette • Roulottes de Parc



PUMA
par Palomino

Roulottes de Voyage • Roulottes avec Garage • Caravanes à Sellette • Roulottes de Parc

PUMA

par Palomino



Roulottes de Voyage • Roulottes avec Garage • Caravanes à Sellette • Roulottes de Parc



PUMA par Palomino
Roulottes de Voyage • Roulottes avec Garage • Caravanes à Sellette • Roulottes de Parc



Roulottes de Voyage

Quel que soit votre style de vie en voyage, il existe une roulotte de voyage Puma facile à remorquer et qui est adaptée à votre famille et à vos amis. Puma offre 19 choix de plans de planchers de roulottes de voyage conçus avec des fonctionnalités pratiques qui aident à tirer le meilleur de la vie en camping - incluant une variété de modèles avec chambre dortoir pour les enfants. La connexion TV satellite vient de série sur tous nos modèles pour faciliter l'accès au divertissement.



MODÈLE 30FBSS

Puma offre une variété de places pour dormir incluant des chambres dortoir, des chambres à coucher avec lit Queen et des dinettes convertibles en lit.





Roulottes de Voyage

Quel que soit votre style de vie en voyage, il existe une roulotte de voyage Puma facile à remorquer et qui est adaptée à votre famille et à vos amis. Puma offre 19 choix de plans de planchers de roulettes de voyage conçus avec des fonctionnalités pratiques qui aident à tirer le meilleur de la vie en camping - incluant une variété de modèles avec chambre dortoir pour les enfants. La connexion TV satellite vient de série sur tous nos modèles pour faciliter l'accès au divertissement.



MODÈLE 30FBSS

Puma offre une variété de places pour dormir incluant des chambres dortoir, des chambres à coucher avec lit Queen et des dinettes convertibles en lit.



PUMA

par Palomino

MODÈLE 30 FBSS Cette dinette est munie de rangement sous le siège à accès facile. Montré avec décor Mocha et armoires en hêtre glacées.





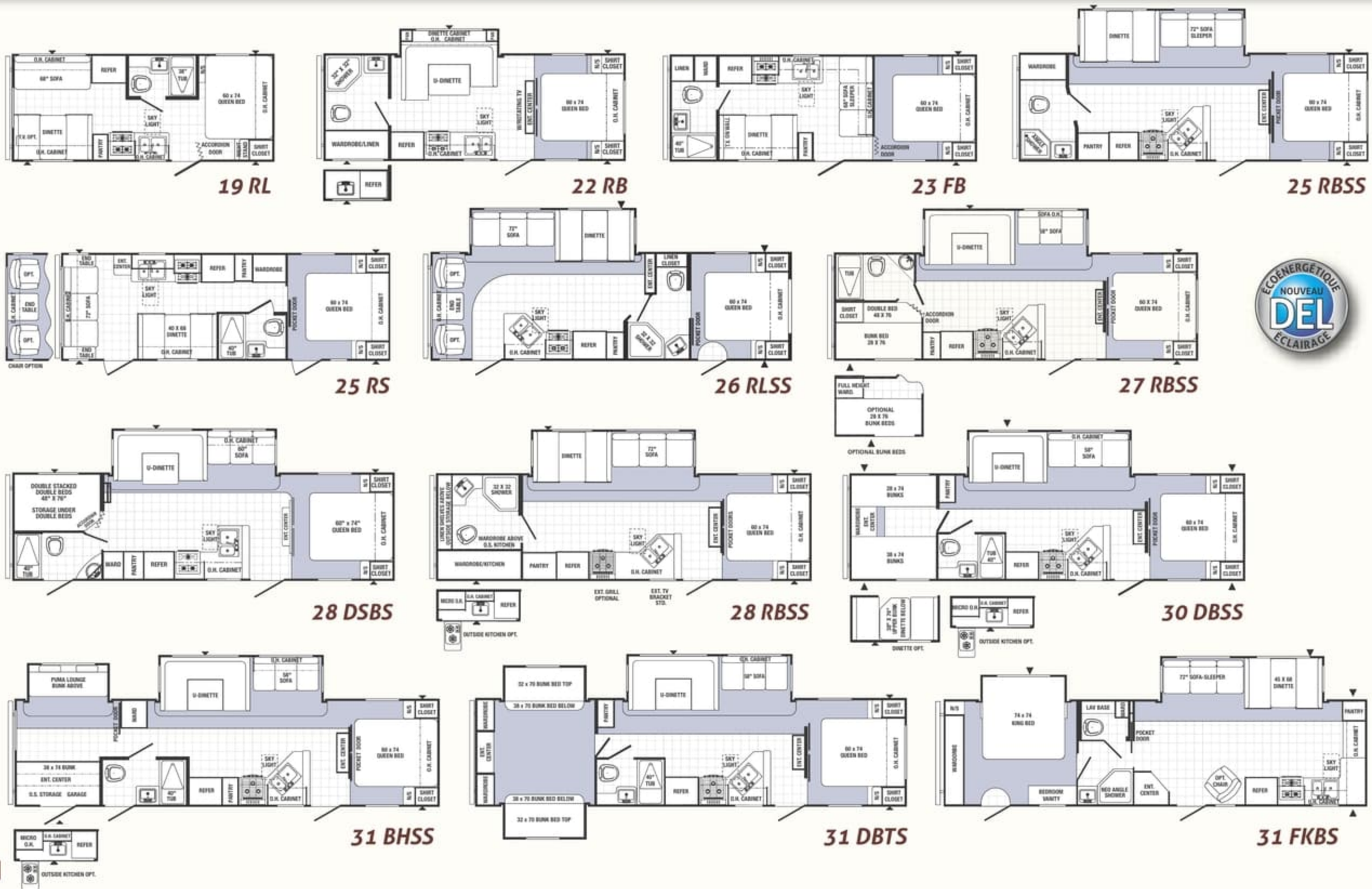
PUMA

par Palomino

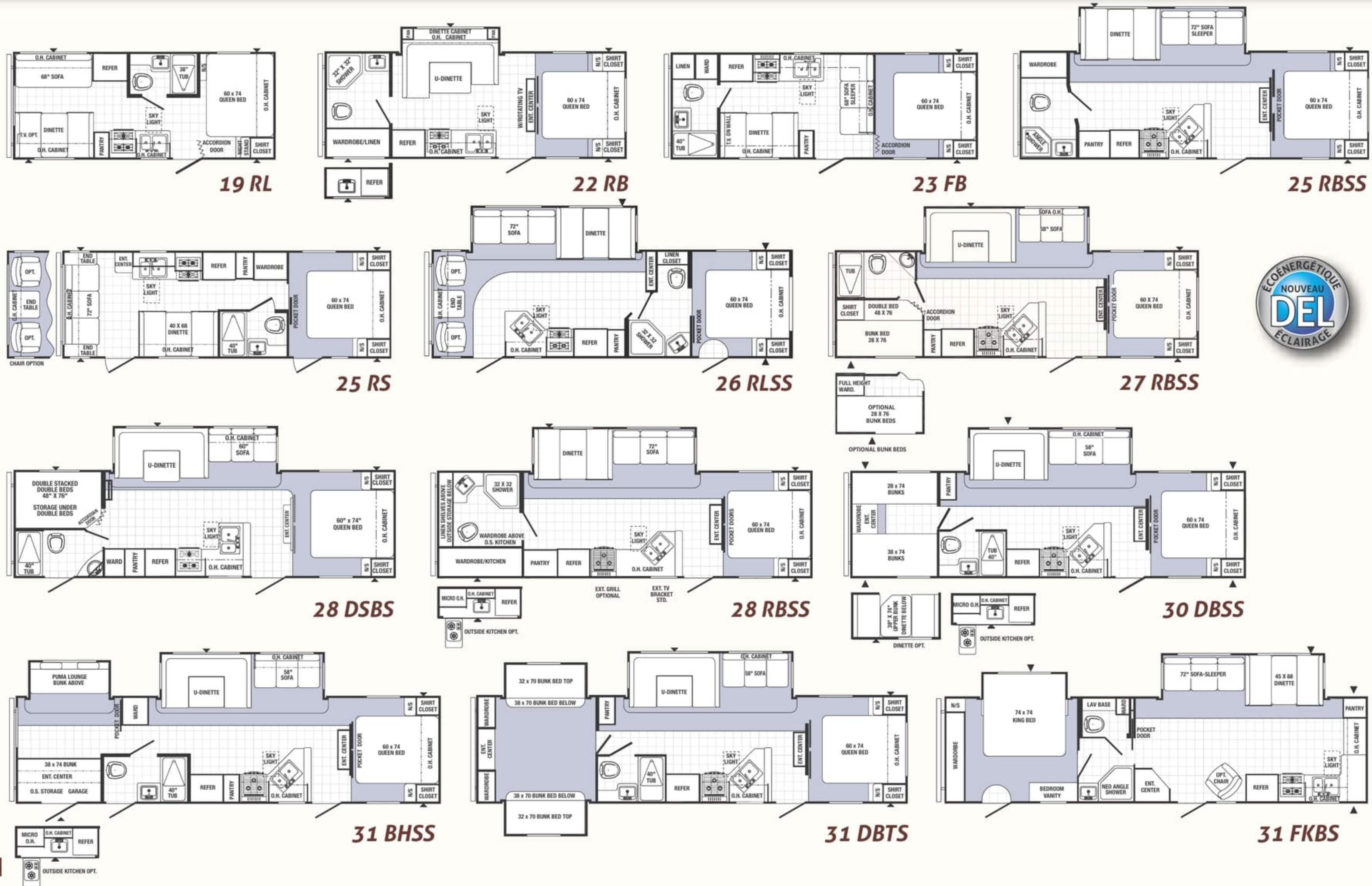
MODÈLE 30 FBSS Cette dinette est munie de rangement sous le siège à accès facile. Montré avec décor Mocha et armoires en hêtre glacées.



Roulottes de Voyage



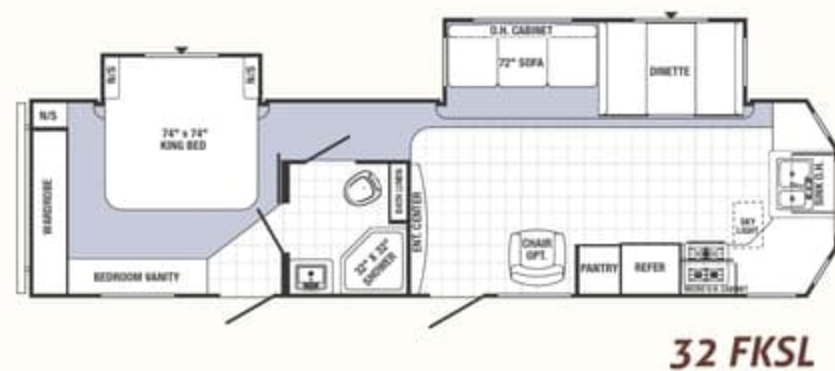
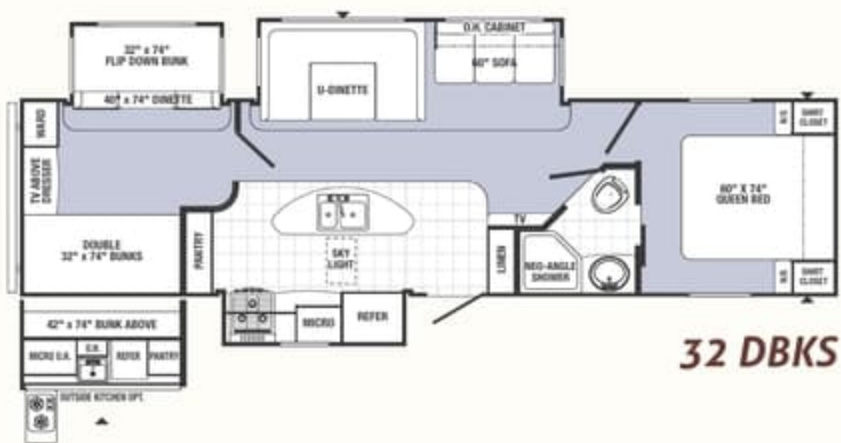
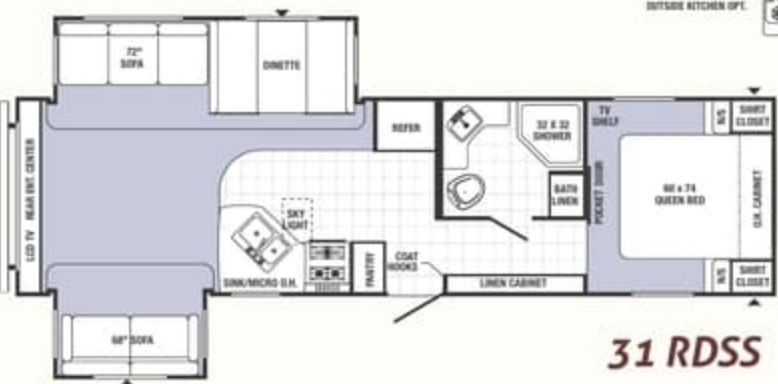
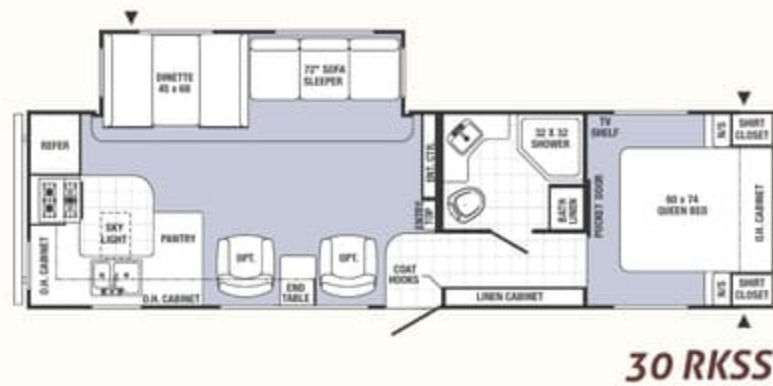
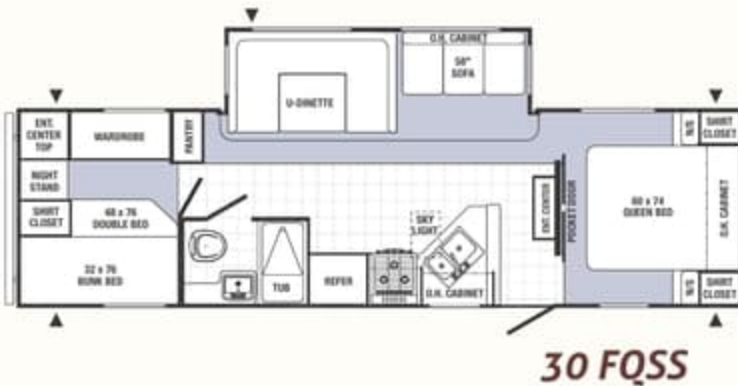
Roulottes de Voyage



PUMA

par Palomino

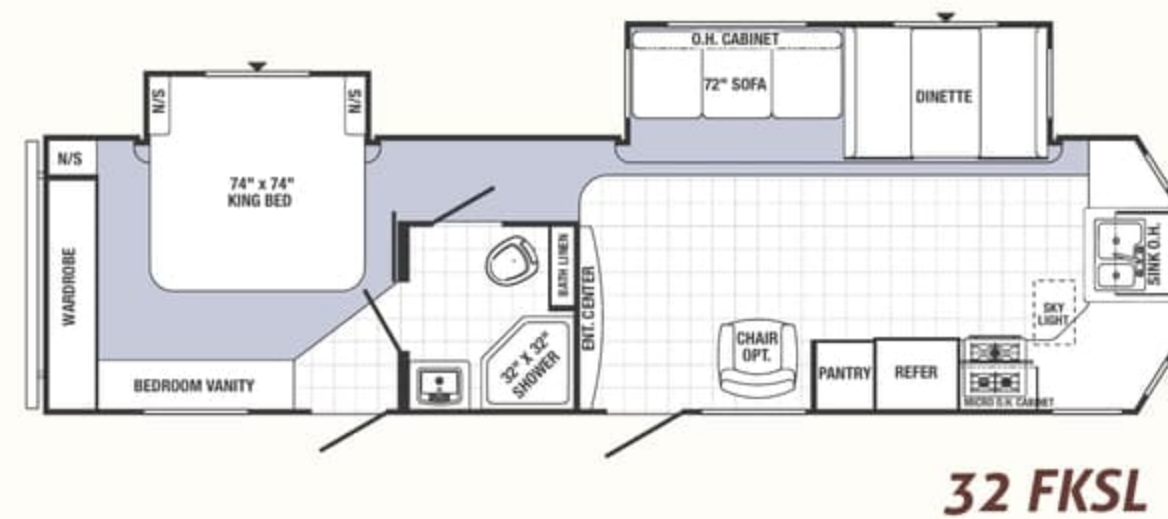
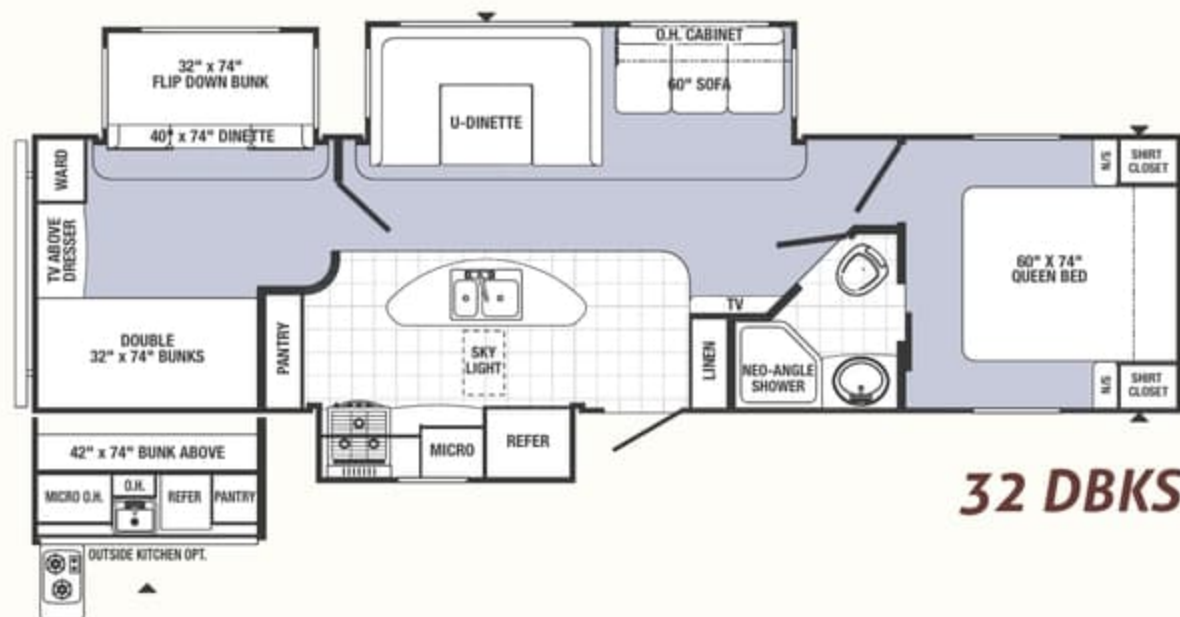
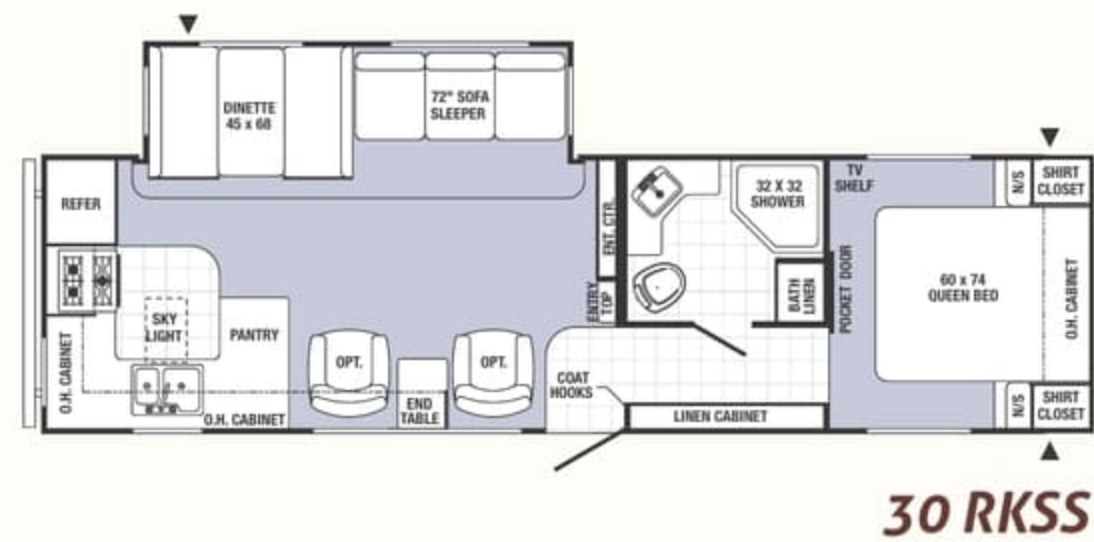
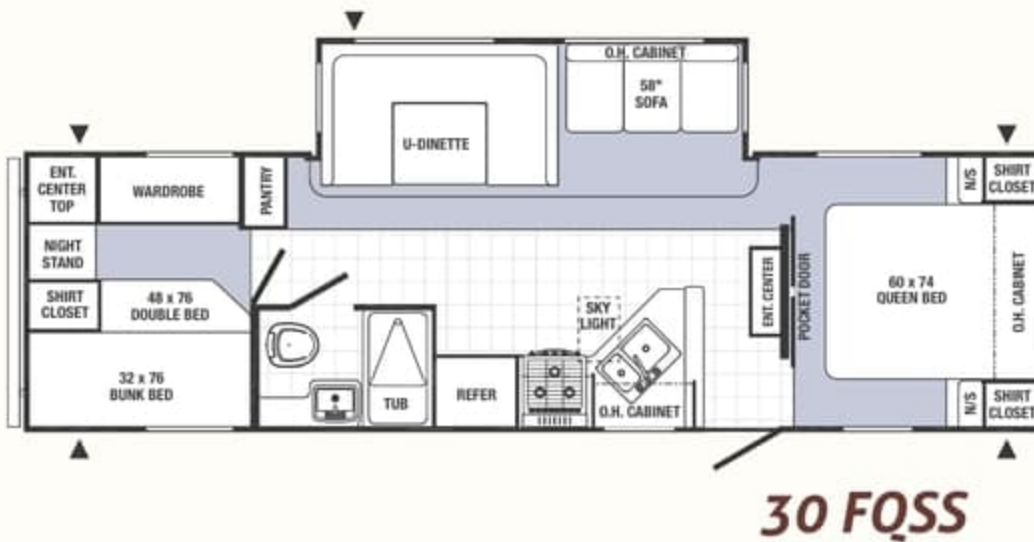
Roulottes de Voyage	19-RL	22-RB	23-FB	25-RBSS	25-RS	26-RLSS	27-RBSS	28-DSBS	28-RBSS	30-DBSS	30-FBSS	30-FQSS	30-RKSS	31-BHSS	31-DBTS	31-FKBS	31-RDSS	32-DBKS	32-FKSL
Poids au timon (lbs)	446	460	673	615	600	680	821	858	790	843	1155	800	977	890	879	1,020	623	758	1410
Poids aux essieux (lbs)	3802	4679	3985	5542	4430	5939	5667	5965	6206	5832	6975	5870	5977	6812	7258	7064	6990	7895	6652
Poids à sec (lbs)	4248	5139	4658	6157	5030	6619	6488	6823	6996	6675	8130	6670	6670	7702	8137	8084	7613	8703	8062
Capacité de chargement (lbs)	2735	2271	2552	3220	2532	2811	3095	2700	3143	2395	3125	2865	2780	3310	2852	3058	3120	2215	3698
PNBV (lbs)	7446	7460	7673	9415	7600	9480	9621	9636	9750	9588	11315	9736	9827	11050	11039	11180	10783	10918	11810
Grandeur des pneus	14"	15"	14"	15"	14"	15"	15"	15"	15"	15"	15"	15"	15"	15"	15"	15"	15"	15"	15"
Hauteur intérieure	80"	80"	80"	80"	80"	80"	80"	80"	80"	80"	80"	80"	80"	80"	80"	80"	80"	80"	80"
Hauteur extérieure avec A/C	10'5"	10'5"	10'5"	10'5"	10'5"	10'5"	11'1"	11'1"	11'1"	11'1"	11'1"	11'1"	11'1"	11'1"	11'1"	11'1"	11'1"	11'1"	11'1"
Largeur extérieure	96"	96"	96"	96"	96"	96"	96"	96"	96"	96"	96"	96"	96"	96"	96"	96"	96"	96"	96"
Longueur totale	23'0"	26'6"	26'10"	29'6"	28'0"	31'0"	31'3"	32'1"	31'8"	33'6"	34'9"	32'9"	32'9"	35'4"	35'8"	35'3"	34'6"	36'1"	36'2"
Capacité en eau fraîche (gals)	51	51	51	51	51	51	51	51	51	51	51	51	51	51	51	51	51	51	51
Capacité en eaux grises (gals)	42	42	42	42	42	42	84	84	42	42	84	42	42	42	42	84	42	42	74
Capacité en eaux noires (gals)	42	32	42	32	42	42	42	32	42	42	42	42	42	32	42	32	42	42	42
Grandeur de l'auvent	15'	11'	18'	21'	20'	21'	21'	17'	16'	18'	21'	18'	18'	21'	18'	21'	19'	13'	20'



PUMA

par Palomina

Roulottes de Voyage	19-RL	22-RB	23-FB	25-RBSS	25-RS	26-RLSS	27-RBSS	28-DSBS	28-RBSS	30-DBSS	30-FBSS	30-FQSS	30-RKSS	31-BHSS	31-DBTS	31-FKBS	31-RDSS	32-DBKS	32-FKSL
Poids au timon (lbs)	446	460	673	615	600	680	821	858	790	843	1155	800	977	890	879	1,020	623	758	1410
Poids aux essieux (lbs)	3802	4679	3985	5542	4430	5939	5667	5965	6206	5832	6975	5870	5977	6812	7258	7064	6990	7895	6652
Poids à sec (lbs)	4248	5139	4658	6157	5030	6619	6488	6823	6996	6675	8130	6670	6670	7702	8137	8084	7613	8703	8062
Capacité de chargement (lbs)	2735	2271	2552	3220	2532	2811	3095	2700	3143	2395	3125	2865	2780	3310	2852	3058	3120	2215	3698
PNBV (lbs)	7446	7460	7673	9415	7600	9480	9621	9636	9750	9588	11315	9736	9827	11050	11039	11180	10783	10918	11810
Grandeur des pneus	14"	15"	14"	15"	14"	15"	15"	15"	15"	15"	15"	15"	15"	15"	15"	15"	15"	15"	15"
Hauteur intérieure	80"	80"	80"	80"	80"	80"	80"	80"	80"	80"	80"	80"	80"	80"	80"	80"	80"	80"	80"
Hauteur extérieure avec A/C	10'5"	10'5"	10'5"	10'5"	10'5"	10'5"	11'1"	11'1"	11'1"	11'1"	11'1"	11'1"	11'1"	11'1"	11'1"	11'1"	11'1"	11'1"	11'1"
Largeur extérieure	96"	96"	96"	96"	96"	96"	96"	96"	96"	96"	96"	96"	96"	96"	96"	96"	96"	96"	96"
Longueur totale	23'0"	26'6"	26'10"	29'6"	28'0"	31'0"	31'3"	32'1"	31'8"	33'6"	34'9"	32'9"	32'9"	35'4"	35'8"	35'3"	34'6"	36'1"	36'2"
Capacité en eau fraîche (gals)	51	51	51	51	51	51	51	51	51	51	51	51	51	51	51	51	51	51	51
Capacité en eaux grises (gals)	42	42	42	42	42	42	84	84	42	42	84	42	42	42	42	84	42	42	74
Capacité en eaux noires (gals)	42	32	42	32	42	42	42	32	42	42	42	42	42	32	42	32	42	42	42
Grandeur de l'auvent	15'	11'	18'	21'	20'	21'	21'	17'	16'	18'	21'	18'	18'	21'	18'	21'	19'	13'	20'





Caravanes à Sellette

MODÈLE 276 RLSS

Montré avec décor Pesto et armoires en hêtre glacées.



MODÈLE 276 RLSS Ce lit Queen de 60" x 74" a du rangement en dessous et deux armoires à chemises. Montré avec décor Pesto et armoires en hêtre glacées.

Puma vous offre six plans de planchers pour caravanes à sellette. Tous les modèles sont équipés d'une quincaillerie en bronze huilé et remplis d'espace de rangement. Les intérieurs disposent d'une cuisine de style résidentiel avec éviers profonds, haute robinetterie et plancher Beauflor®. Choisissez un système de son ambiant de cinéma maison pour un divertissement supérieur.



Modèles	230-FBS	253-FBS	259-RBSS	276-RLSS	282-RKSS	295-BHSS
Poids au timon (lbs)	1107	1026	1391	1456	1001	1073
Poids aux essieux (lbs)	4663	5884	5028	5995	6729	6796
Poids à sec (lbs)	5770	6910	6419	7451	7730	7869
Capacité de chargement (lbs)	1874	2947	3376	2663	2392	3314
PNBV (lbs)	11186	9827	10227	10273	10146	11176
Grandeur des pneus	15"	15"	15"	15"	15"	15"
Hauteur intérieure	80"	80"	80"	80"	80"	80"
Hauteur extérieure avec A/C	12'2"	12'2"	12'4"	12'4"	12'4"	12'4"
Largeur extérieure	96"	96"	96"	96"	96"	96"
Longueur totale	24'5"	27'0"	28'8"	30'2"	31'0"	33'7"
Capacité en eau fraîche (gals)	51	51	51	51	51	51
Capacité en eaux grises (gals)	42	84	84	84	84	42
Capacité en eaux noires (gals)	42	32	32	32	32	32
Grandeur de l'auvent	14'	16'	12'	15'	15'	18'

Le poids des caravanes à sellette comprend le climatiseur de 13,5 BTU, le réfrigérateur double porte, le four et l'auvent optionnels.





Caravanes à Sellette

MODÈLE 276 RLSS

Montré avec décor Pesto et armoires en hêtre glacées.



MODÈLE 276 RLSS Ce lit Queen de 60" x 74" a du rangement en dessous et deux armoires à chemises. Montré avec décor Pesto et armoires en hêtre glacées.

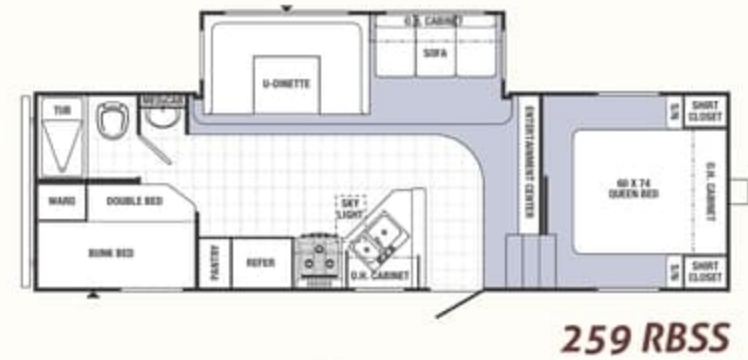
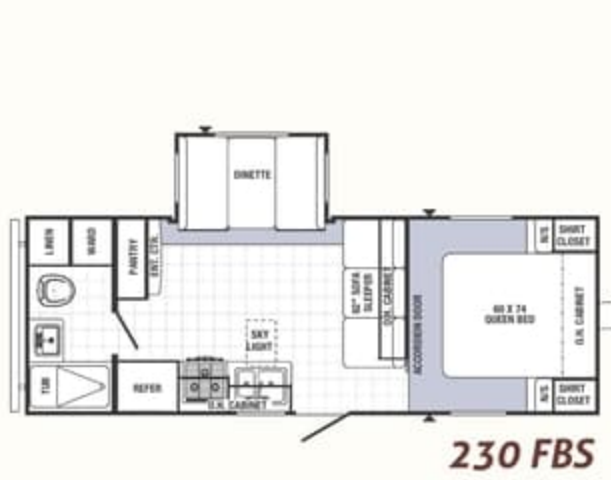
Puma vous offre six plans de planchers pour caravanes à sellette. Tous les modèles sont équipés d'une quincaillerie en bronze huilé et remplis d'espace de rangement. Les intérieurs disposent d'une cuisine de style résidentiel avec éviers profonds, haute robinetterie et plancher Beauflor®. Choisissez un système de son ambiant de cinéma maison pour un divertissement supérieur.



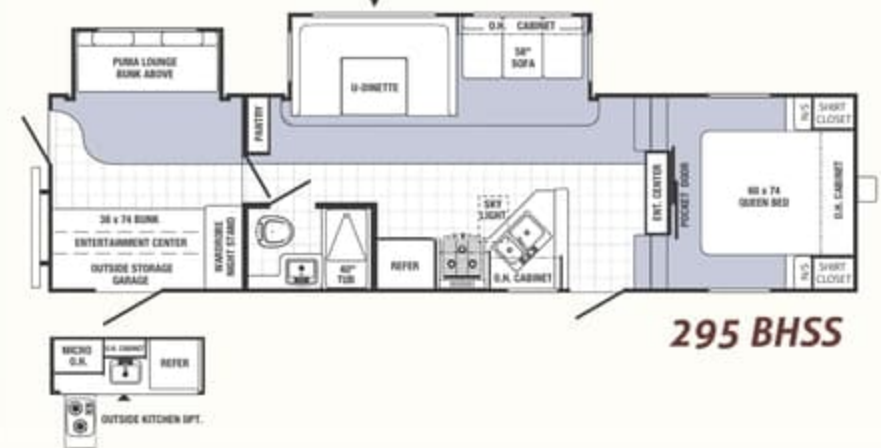
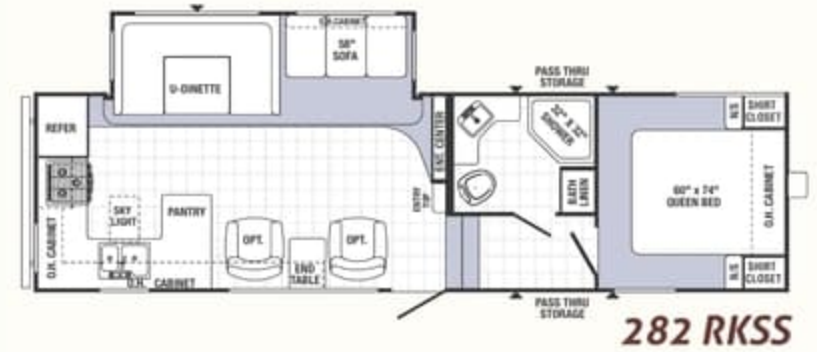
Modèles	230-FBS	253-FBS	259-RBSS	276-RLSS	282-RKSS	295-BHSS
Poids au timon (lbs)	1107	1026	1391	1456	1001	1073
Poids aux essieux (lbs)	4663	5884	5028	5995	6729	6796
Poids à sec (lbs)	5770	6910	6419	7451	7730	7869
Capacité de chargement (lbs)	1874	2947	3376	2663	2392	3314
PNBV (lbs)	11186	9827	10227	10273	10146	11176
Grandeur des pneus	15"	15"	15"	15"	15"	15"
Hauteur intérieure	80"	80"	80"	80"	80"	80"
Hauteur extérieure avec A/C	12'2"	12'2"	12'4"	12'4"	12'4"	12'4"
Largeur extérieure	96"	96"	96"	96"	96"	96"
Longueur totale	24'5"	27'0"	28'8"	30'2"	31'0"	33'7"
Capacité en eau fraîche (gals)	51	51	51	51	51	51
Capacité en eaux grises (gals)	42	84	84	84	84	42
Capacité en eaux noires (gals)	42	32	32	32	32	32
Grandeur de l'auvent	14'	16'	12'	15'	15'	18'

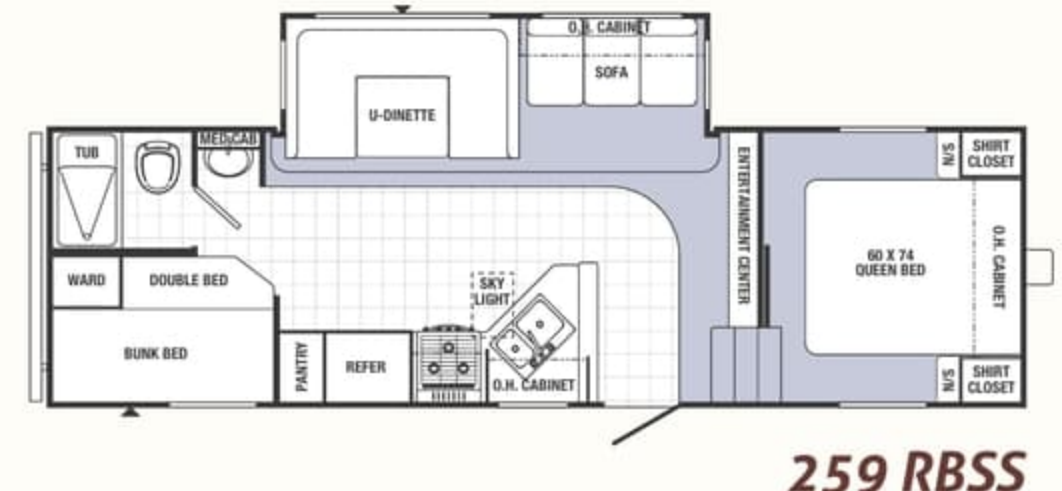
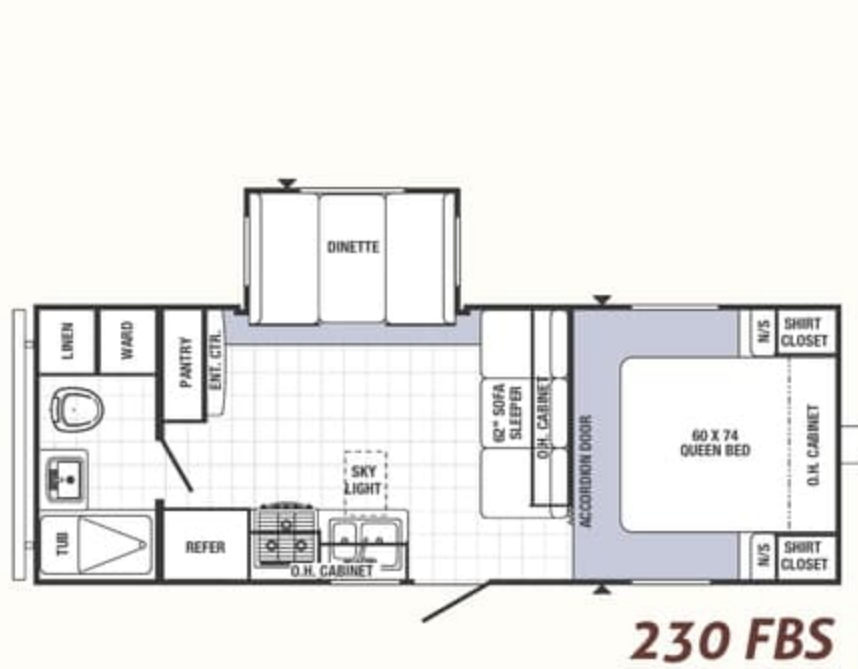
Le poids des caravanes à sellette comprend le climatiseur de 13,5 BTU, le réfrigérateur double porte, le four et l'auvent optionnels.



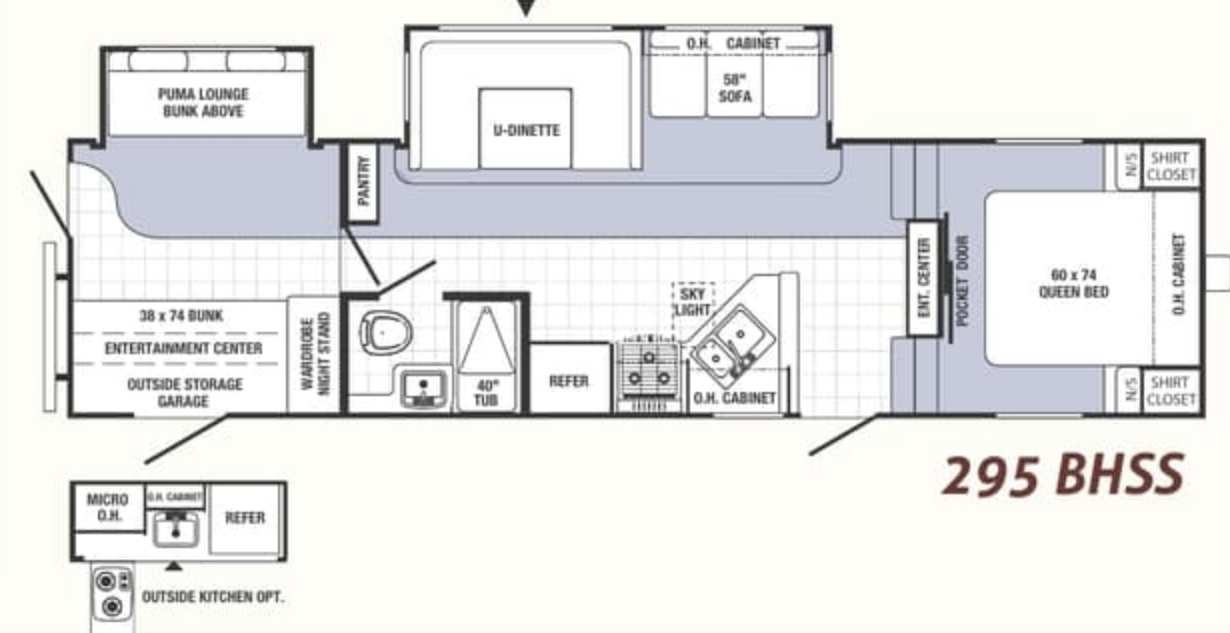
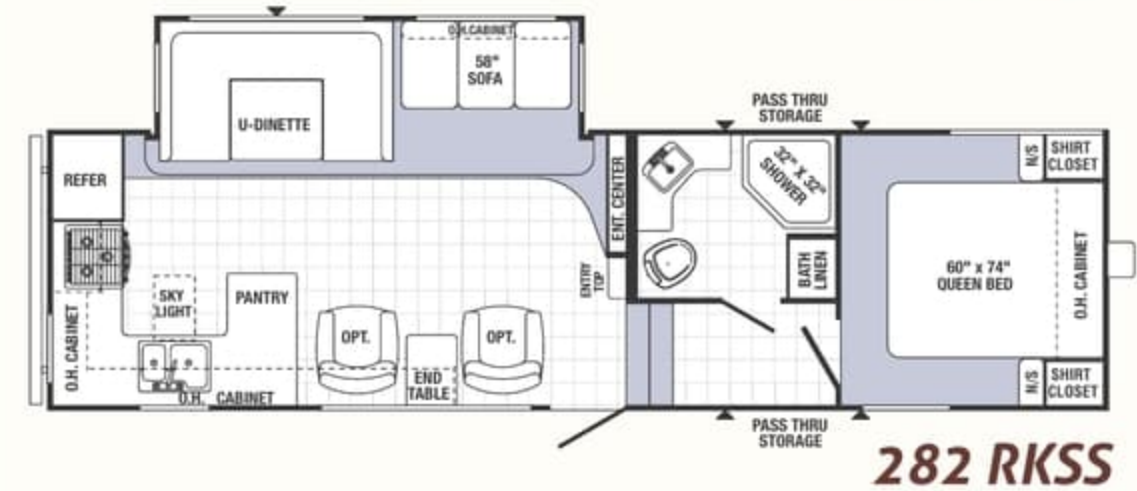


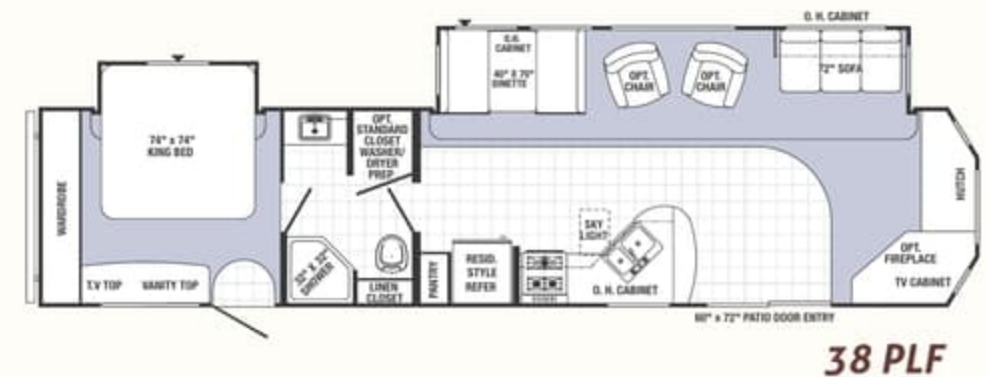
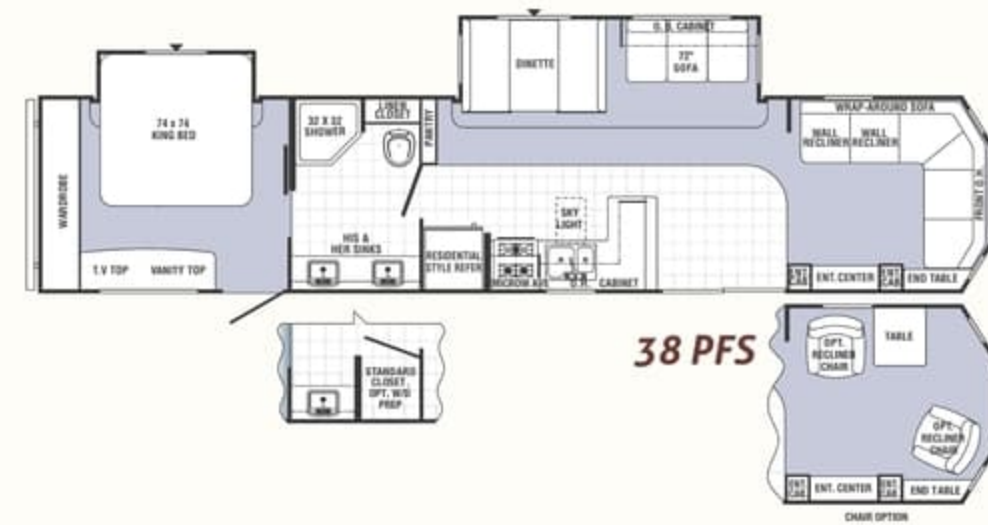
MODÈLE 276 RLSS Montré avec décor Pesto et armoires en hêtre glacées.





MODÈLE 276 RLSS Montré avec décor Pesto et armoires en hêtre glacées.





MODÈLES 39 PFK Cette extension de 18' contient un divan-lit résidentiel, deux fauteuils inclinables et une dinette sur pied. Montré avec décor Nutmeg et armoires en hêtre glacées.

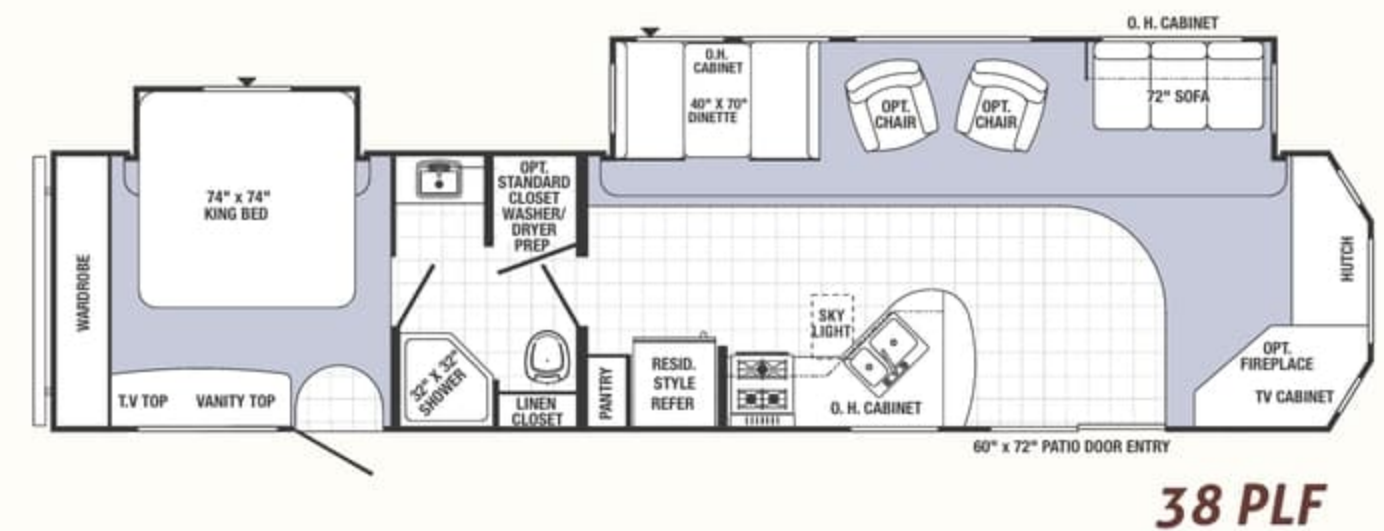
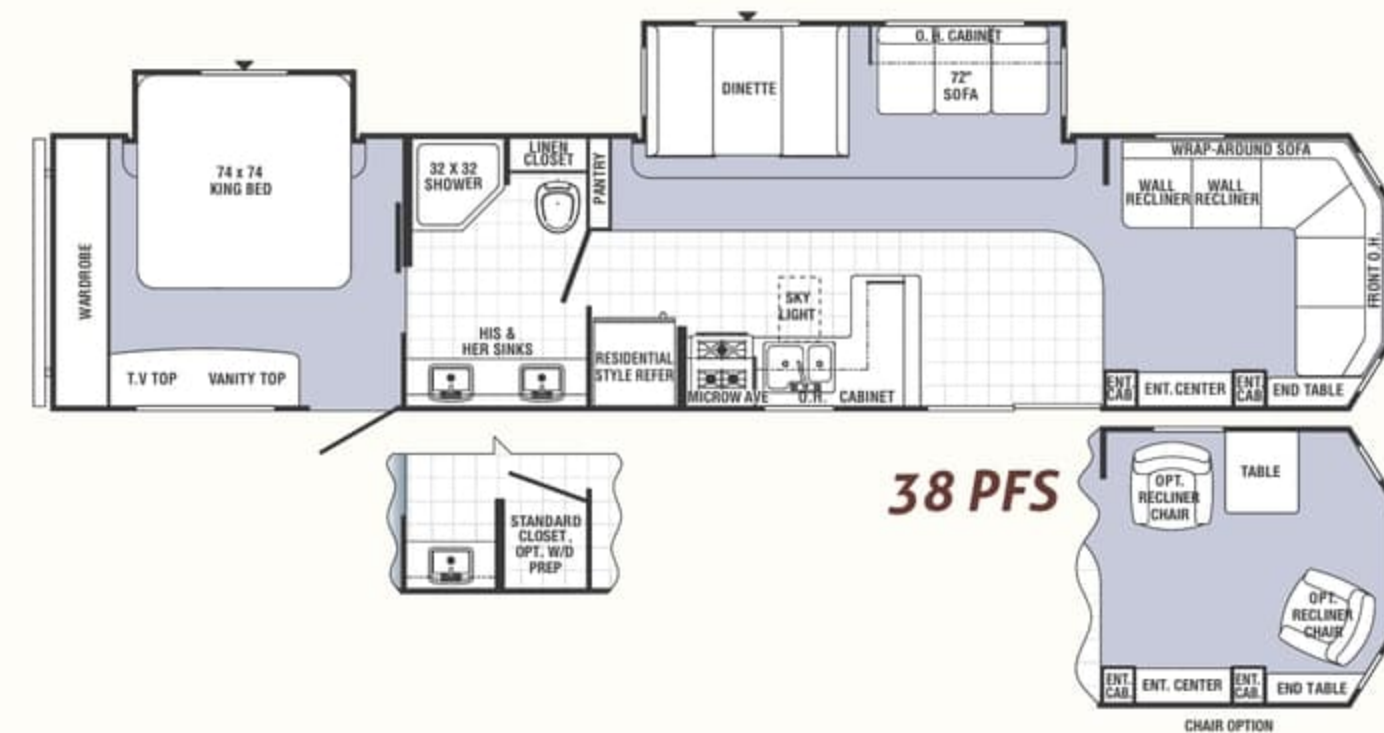
Modèles de Parc

Créez la destination de vacances idéale. Les roulottes de parc Puma vous offrent un confort des plus confortables avec un choix de sept plans de plancher spacieux, deux options de chambre à coucher et des options de chambre de détente pour vous retirer en toute intimité. Le mobilier résidentiel et la grande chambre des maîtres avec lit King donnent un sentiment d'aménagement complet comme à la maison.



PUMA

par Palomino



MODÈLES 39 PFK Cette extension de 18' contient un divan-lit résidentiel, deux fauteuils inclinables et une dinette sur pied. Montré avec décor Nutmeg et armoires en hêtre glacées.

Modèles de Parc

Créez la destination de vacances idéale. Les roulottes de parc Puma vous offrent un confort des plus confortables avec un choix de sept plans de plancher spacieux,

deux options de chambre à coucher et des options de chambre de détente pour vous retirer en toute intimité. Le mobilier résidentiel et la grande chambre des maîtres avec lit King donnent un sentiment d'aménagement complet comme à la maison.



PUMA

par Palomino



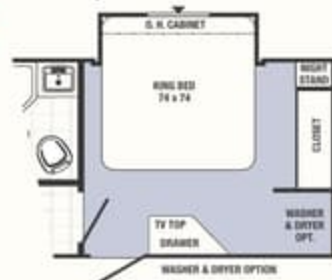
39 PFK



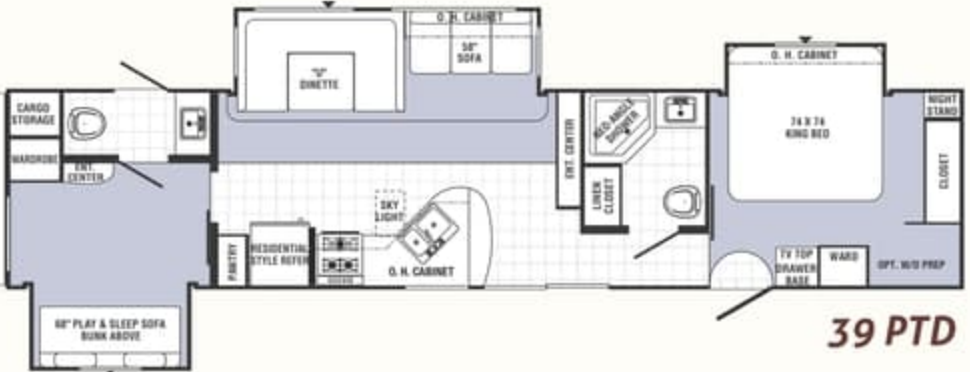
39 PRL



39 PQB



39 PTD



Modèles

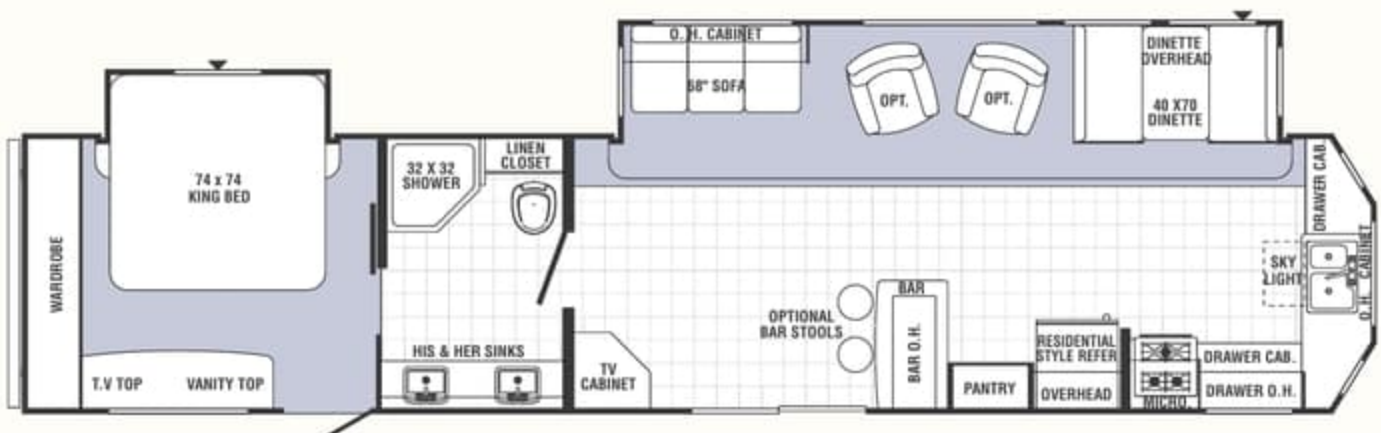
	38-PFS	38-PLF	39-PBS	39-PFK	39-PQB	39-PTD	39-PRL
Poids au timon (lbs)	1245	1695	1295	1590	1325	1405	1265
Poids aux essieux (lbs)	7645	7870	7930	7845	9040	8795	8470
Poids à sec (lbs)	8890	9565	9225	9435	10365	10,200	9785
Capacité de chargement (lbs)	1752	2480	2180	1802	2910	902	1640
PNBV (lbs)	11405	12095	11455	11750	13325	11565	11425
Grandeur des pneus	15"	15"	15"	15"	15"	15"	15"
Hauteur intérieure	80"	80"	84"	84"	84"	84"	84"
Hauteur extérieure avec A/C	11'9"	11'9"	11'9"	11'9"	11'9"	11'9"	11'9"
Largeur extérieure	96"	96"	96"	96"	96"	96"	96"
Longueur totale	41'	41'9"	40'2"	41'	42'6"	41'	40'3"
Capacité en eau fraîche (gals)	42	51	51	51	51	51	51
Capacité en eaux grises (gals)	84	84	84	84	84	84	84
Capacité en eaux noires (gals)	42	42	42	42	42	42	42
Grandeur de l'auvent	21'	21'	21'	21'	21'	21'	21'

Le poids des roulottes de parc comprend le climatiseur de 13.5 BTU, le réfrigérateur double porte, le four et l'auvent optionnels.

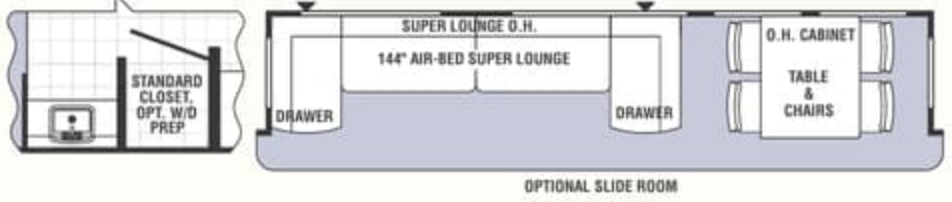
MODÈLE 39 PFK

Profitez de la vue que procure notre fenêtre panoramique triple. Cette cuisine est équipée d'un réfrigérateur résidentiel de 18 pi.cu. avec distributeur de glaçons et d'un poêle autoportant.

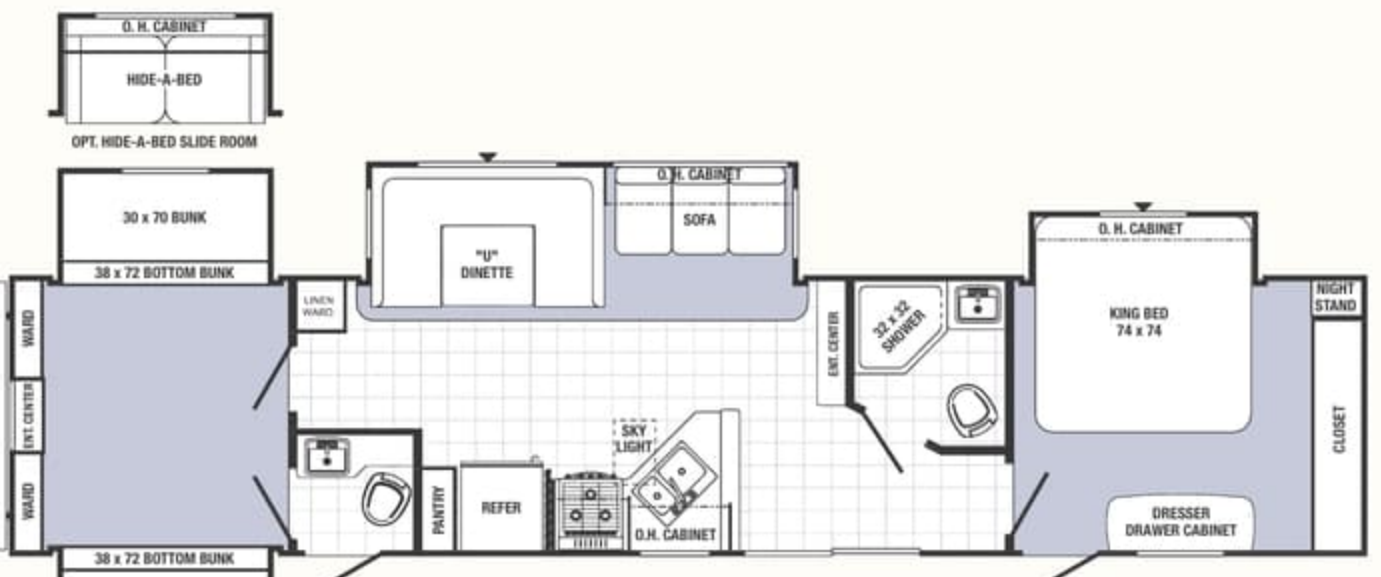




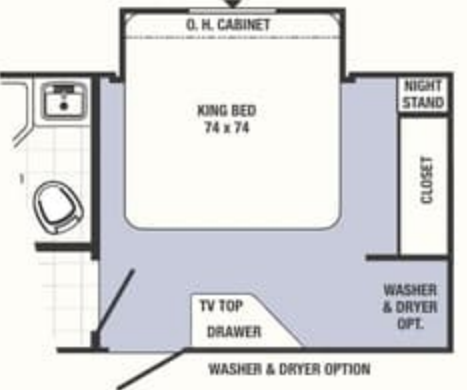
39 PFK



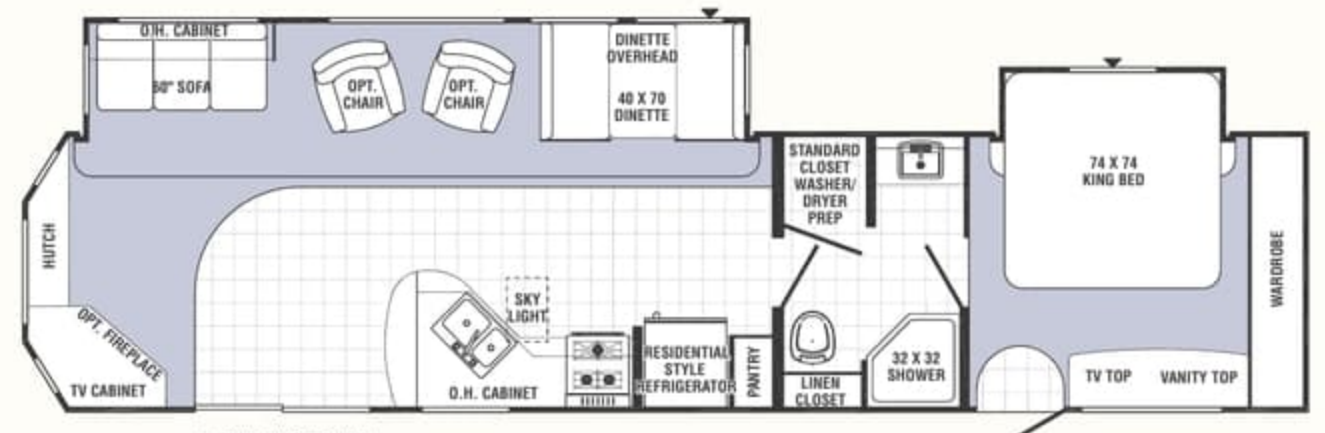
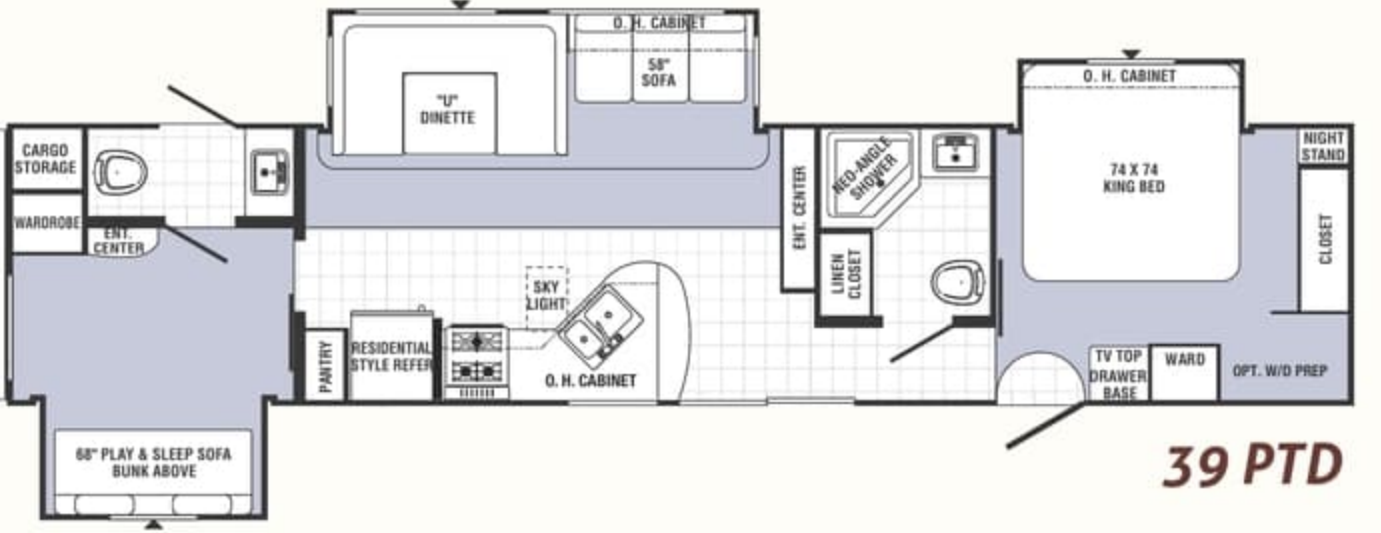
OPTIONAL SLIDE ROOM



39 PQB



39 PTD



39 PRL



Modèles	38-PFS	38-PLF	39-PBS	39-PFK	39-PQB	39-PTD	39-PRL
Poids au timon (lbs)	1245	1695	1295	1590	1325	1405	1265
Poids aux essieux (lbs)	7645	7870	7930	7845	9040	8795	8470
Poids à sec (lbs)	8890	9565	9225	9435	10365	10,200	9785
Capacité de chargement (lbs)	1752	2480	2180	1802	2910	902	1640
PNBV (lbs)	11405	12095	11455	11750	13325	11565	11425
Grandeur des pneus	15"	15"	15"	15"	15"	15"	15"
Hauteur intérieure	80"	80"	84"	84"	84"	84"	84"
Hauteur extérieure avec A/C	11'9"	11'9"	11'9"	11'9"	11'9"	11'9"	11'9"
Largeur extérieure	96"	96"	96"	96"	96"	96"	96"
Longueur totale	41'	41'9"	40'2"	41'	42'6"	41'	40'3"
Capacité en eau fraîche (gals)	42	51	51	51	51	51	51
Capacité en eaux grises (gals)	84	84	84	84	84	84	84
Capacité en eaux noires (gals)	42	42	42	42	42	42	42
Grandeur de l'auvent	21'	21'	21'	21'	21'	21'	21'

Le poids des roulottes de parc comprend le climatiseur de 13.5 BTU, le réfrigérateur double porte, le four et l'auvent optionnels.

MODÈLE 39 PFK

Profitez de la vue que procure notre fenêtre panoramique triple. Cette cuisine est équipée d'un réfrigérateur résidentiel de 18 pi.cu. avec distributeur de glaçons et d'un poêle autoportant.

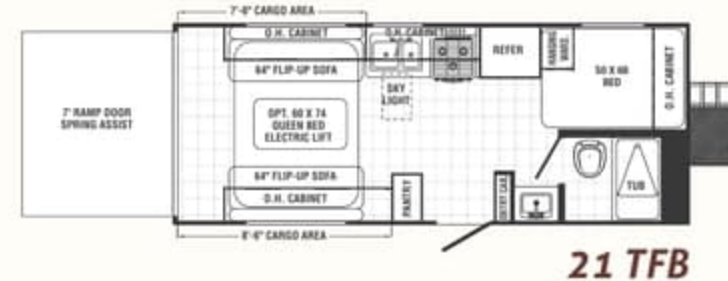
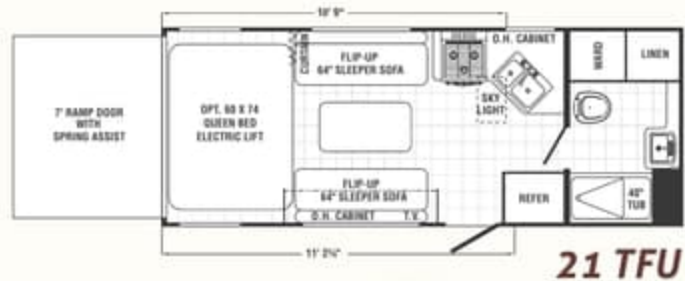




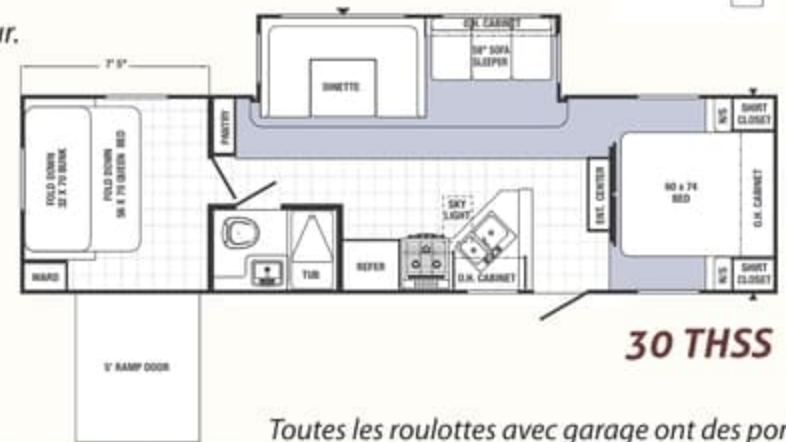
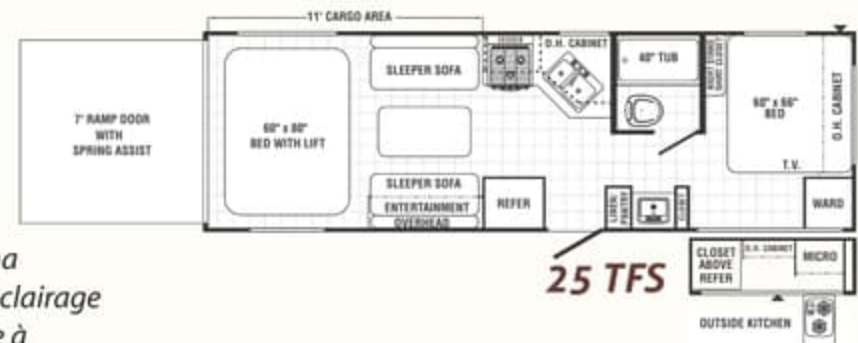
Roulettes avec Garage

Temps De Jeu Bien Rempli

Emmenez vos jouets et vos amis ... et partez à l'aventure. Les roulettes avec garage de Puma sont un havre de détente et sont bien aménagées pour vous reposer après une longue journée au grand air.



Les roulettes avec garage Puma sont équipées d'éclairage DEL longue durée à l'intérieur et à l'extérieur.



MODÈLE 356 QLB

Montré avec décor French Roast et armoires en hêtre glacées. La confortable dinette en U se convertit en lit.



Toutes les roulettes avec garage ont des portes-

Modèles	21-TFU	21-TFB	24-THS	25-TFS	27-SBU	30-THSS
Poids au timon (lbs)	861	773	536	797	902	1145
Poids aux essieux (lbs)	4672	4484	5882	6153	6028	6200
Poids à sec (lbs)	6004	5257	6418	6950	6930	7345
Capacité de chargement (lbs)	1856	2516	4228	3957	4082	3098
PNBV (lbs)	7861	7773	10696	10957	11062	11305
Grandeur des pneus	205/75D/14	205/75D/14	225/75R/15D	225/75D/15	225/75D/15	225/75D/15
Hauteur intérieure	84"-96"	84"-96"	84"-96"	84"-96"	84"-96"	80"
Hauteur extérieure avec A/C	12'	12'	12'	12'	12'	11'1"
Largeur extérieure	96"	96"	96"	96"	96"	96"
Longueur totale	24'7"	24'10"	28'2"	29'8"	30'5"	35'4"
Capacité en eau fraîche (gals)	51	51	51	100	100	100
Capacité en eaux grises (gals)	32	32	42	42	42	42
Capacité en eaux noires (gals)	32	32	42	42	32	32
Grandeur de l'auvent	14'	14'	13'	13'	16'	16'

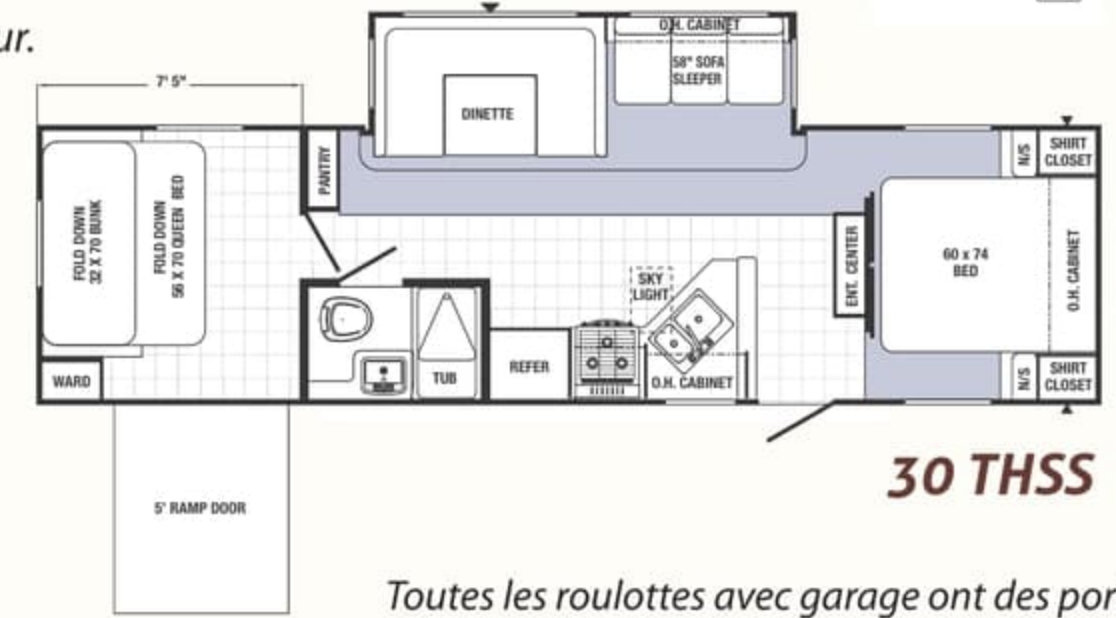
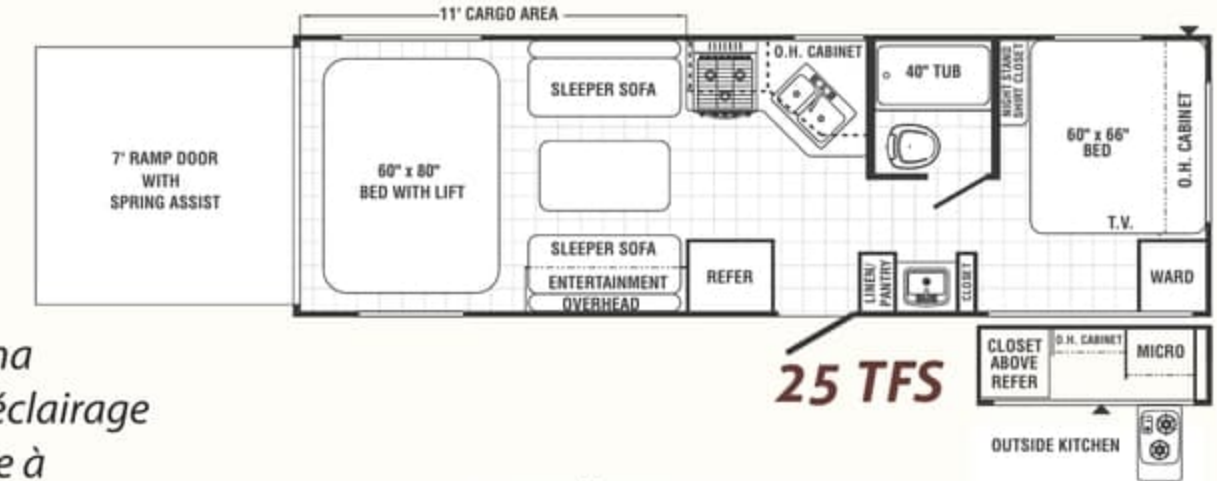
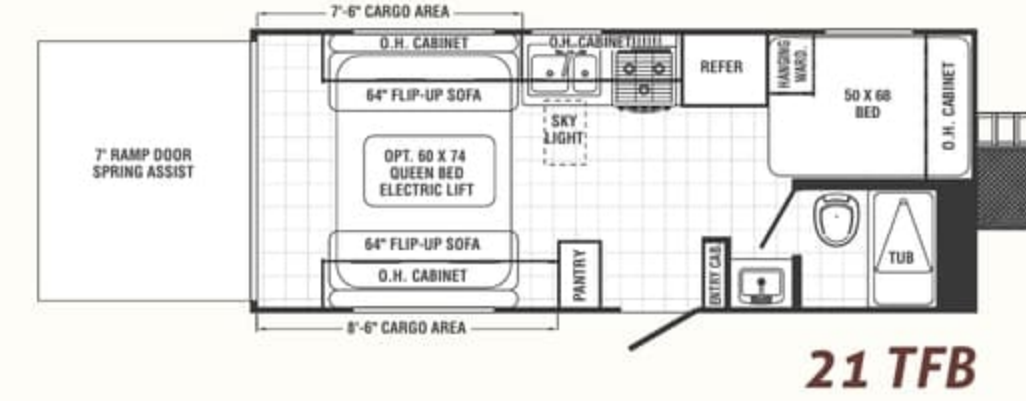
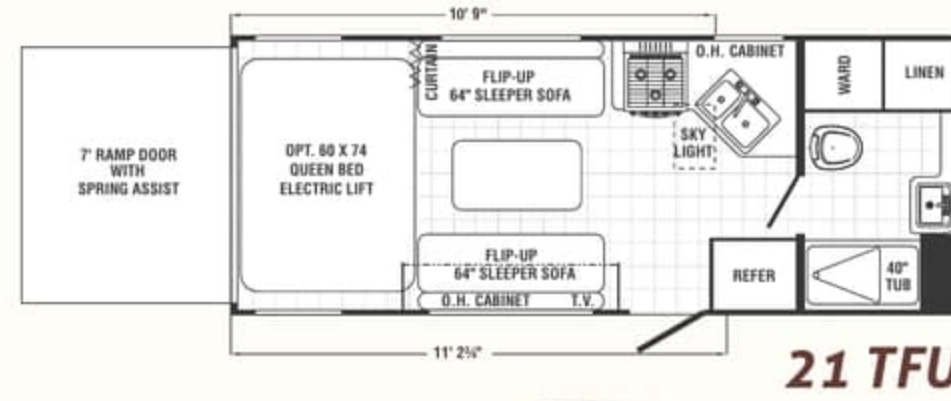


Roulettes avec Garage

Temps De Jeu Bien Rempli
 Emmenez vos jouets et vos amis ... et partez à l'aventure. Les roulettes avec garage de Puma sont un havre de détente et sont bien aménagées pour vous reposer après une longue journée au grand air.



Les roulettes avec garage Puma sont équipées d'éclairage DEL longue durée à l'intérieur et à l'extérieur.

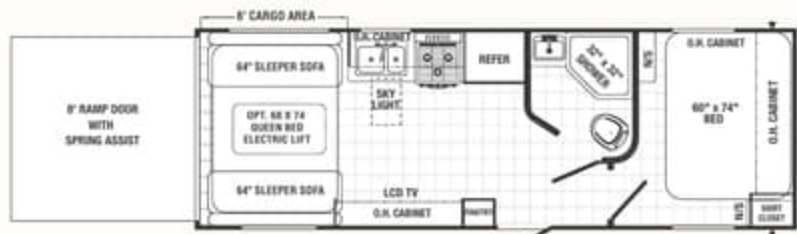


MODÈLE 356 QLB
 Montré avec décor French Roast et armoires en hêtre glacées. La confortable dinette en U se convertit en lit.

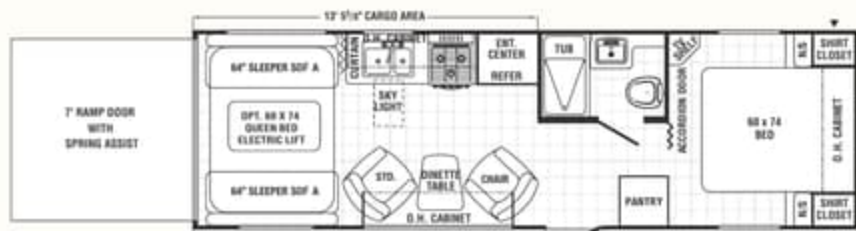


Toutes les roulettes avec garage ont des portes-

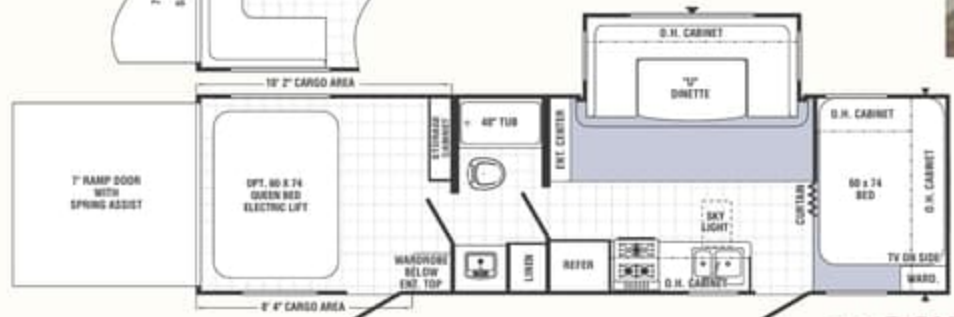
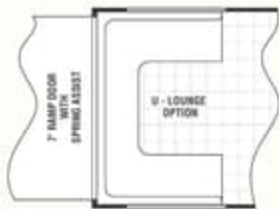
Modèles	21-TFU	21-TFB	24-THS	25-TFS	27-SBU	30-THSS
Poids au timon (lbs)	861	773	536	797	902	1145
Poids aux essieux (lbs)	4672	4484	5882	6153	6028	6200
Poids à sec (lbs)	6004	5257	6418	6950	6930	7345
Capacité de chargement (lbs)	1856	2516	4228	3957	4082	3098
PNBV (lbs)	7861	7773	10696	10957	11062	11305
Grandeur des pneus	205/75D/14	205/75D/14	225/75R/15D	225/75D/15	225/75D/15	225/75D/15
Hauteur intérieure	84"-96"	84"-96"	84"-96"	84"-96"	84"-96"	80"
Hauteur extérieure avec A/C	12'	12'	12'	12'	12'	11'1"
Largeur extérieure	96"	96"	96"	96"	96"	96"
Longueur totale	24'7"	24'10"	28'2"	29'8"	30'5"	35'4"
Capacité en eau fraîche (gals)	51	51	51	100	100	100
Capacité en eaux grises (gals)	32	32	42	42	42	42
Capacité en eaux noires (gals)	32	32	42	42	32	32
Grandeur de l'auvent	14'	14'	13'	13'	16'	16'



24 THS



27 SBÜ



30 DSU

MODÈLE 356 QLB
Lits Queen de série avec
taies d'oreillers et couvre-lit
élégants deux tons



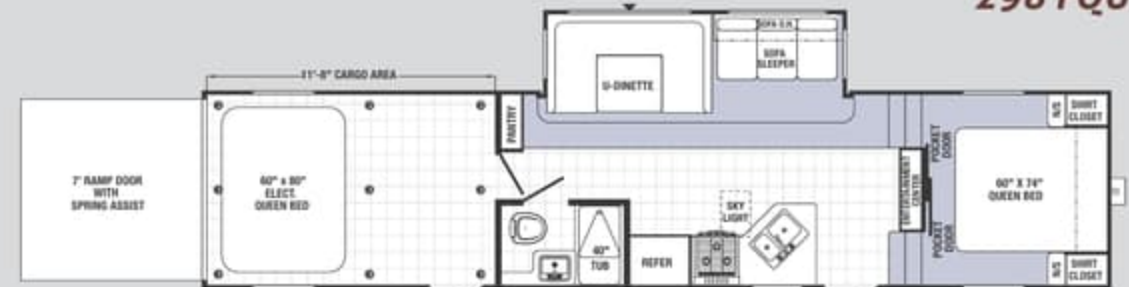
MODÈLE 356 QLB
Cette salle de bain a
une douche de 32" x 32"
avec portes vitrées et
un puits de lumière.



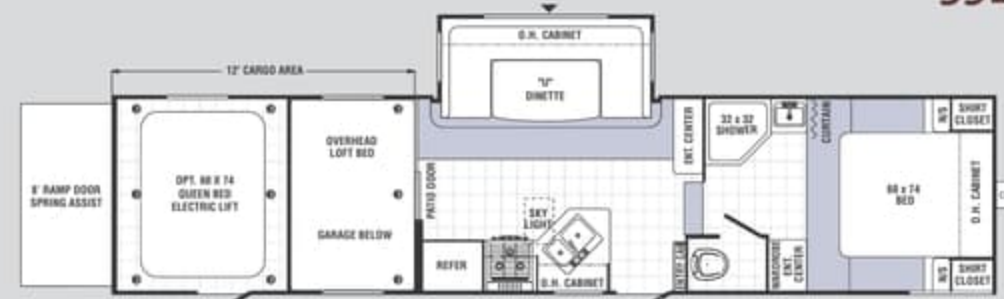
CARAVANES À SELLETTE AVEC GARAGE PUMA



298 FQU



351 THSS



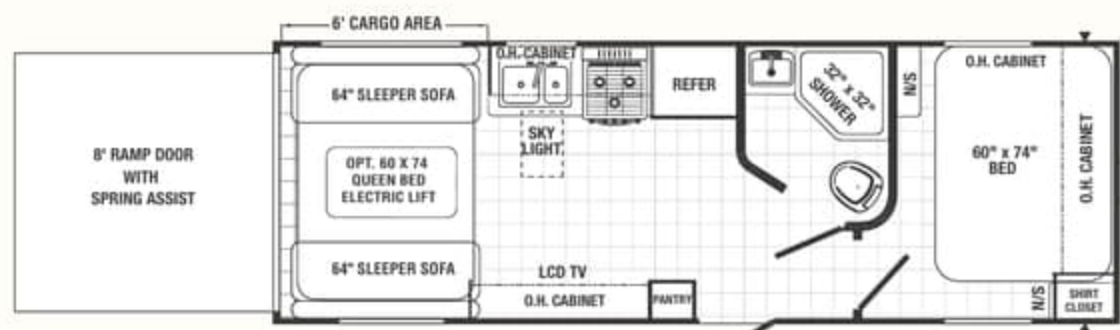
356 QLB

rampes de 7', excepté le 30 THSS & 356-QLB

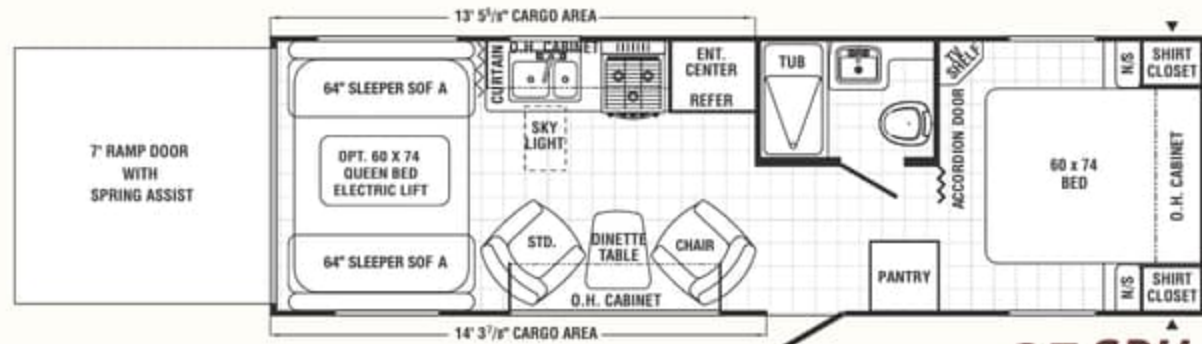
30-DSU	298-FQU	351-THSS	356-QLB
1124	1819	1481	2557
6599	5810	7950	6651
7723	7629	9431	9208
3378	3433	4000	4432
11284	11979	13481	14557
225/75D/15	225/75D/15	235/80D/16	235/80D/16
84"-96"	8'0"	84"-96"	8'6"
12'	12'	12'	13'2"
96"	96"	96"	96"
33'5"	30'11"	37'0"	35'9"
100	100	100	100
42	32	42	42
42	42	42	32
18'	18'	21'	21'



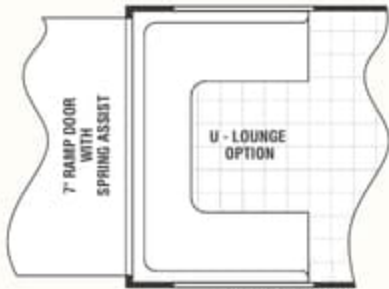
MODÈLE 356 QLB Les cuisiniers vont apprécier ce grand four de 21". Le comptoir bar est un endroit pratique pour déposer vos article pendant la cuisson.



24 THS



27 SBU



30 DSU

MODÈLE 356 QL
Lits Queen de série avec
taies d'oreillers et couvre-lit
élégants deux tons



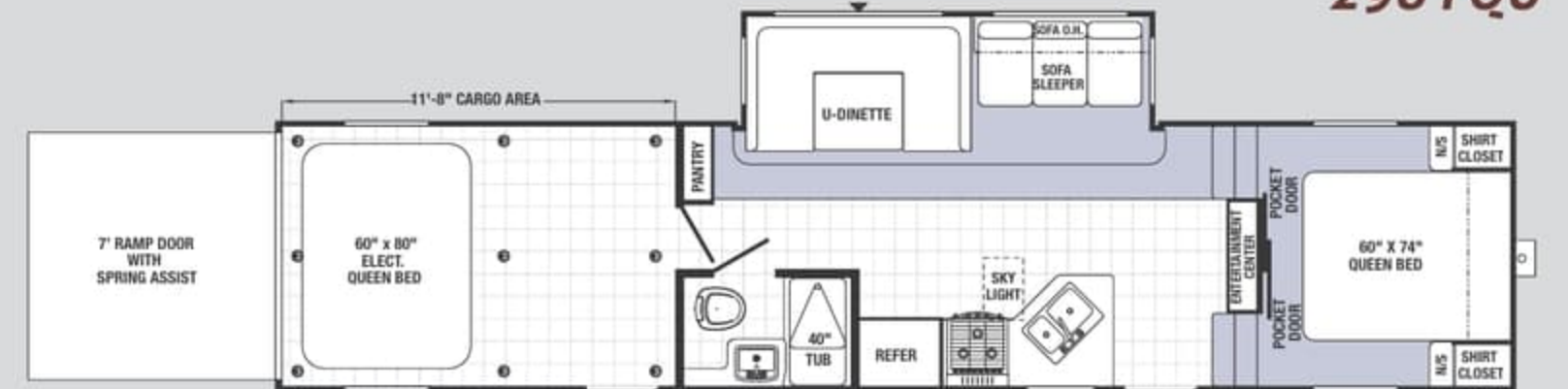
MODÈLE 356 QL
Cette salle de bain a
une douche de 32" x 32"
avec portes vitrées et
un puits de lumière.



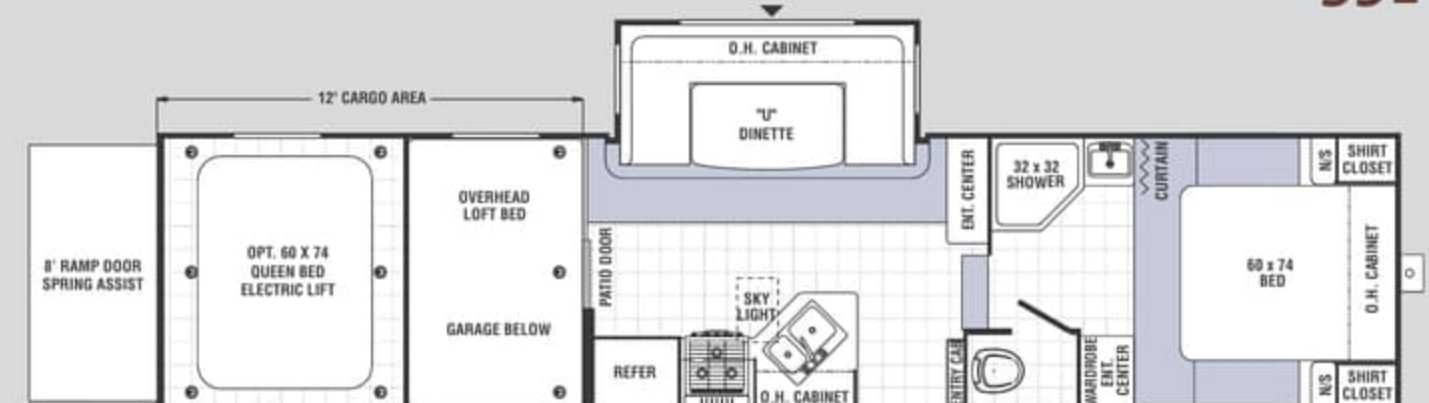
CARAVANES À SELLETTE AVEC GARAGE PUMA



298 FQU



351 THSS



356 QL

rampes de 7', excepté le 30 THSS & 356-QLB

30-DSU	298-FQU	351-THSS	356-QLB
1124	1819	1481	2557
6599	5810	7950	6651
7723	7629	9431	9208
3378	3433	4000	4432
11284	11979	13481	14557
225/75D/15	225/75D/15	235/80D/16	235/80D/16
84"-96"	8'0"	84"-96"	8'6"
12'	12'	12'	13'2"
96"	96"	96"	96"
33'5"	30'11"	37'0"	35'9"
100	100	100	100
42	32	42	42
42	42	42	32
18'	18'	21'	21'



MODÈLE 356 QL Les cuisiniers vont apprécier ce grand four de 21". Le comptoir bar est un endroit pratique pour déposer vos article pendant la cuisson.

Construction Puma



- A. Toit en caoutchouc (12 ans de garantie)
- B. Châssis avec poutre en I recouverte de peinture en poudre
- C. Revêtement d'aluminium robuste de .024 d'épaisseur
- D. Lumière extérieure de service, ambre
- E. Lumière d'éclairage pour le timon pour attelage de soir
- F. Réservoir d'eau fraîche de 51 gallons
- G. Ensemble de graphiques extérieurs
- H. Tapis de grade résidentiel de 17 onces avec sous-tapis
- I. Bande de métal de couleur en bas des murs extérieurs
- J. Travers de murs aux 16"

- K. Travers pour le plancher aux 12"
- L. Platelage de 5/8" d'un morceau au plancher
- M. Nouveau plancher en linoleum Beauflor® résistant au froid
- N. Isolation en fibre de verre R7 collée entre les travers muraux
- O. Chevrons de toit 4-1/2" arqués
- P. Travers en métal pour renforcer le châssis

- Q. Chauffage canalisé au plancher
- R. Canalisations isolées pour le climatiseur
- S. Platelage de 3/8" au toit
- T. Réservoir d'eau fermé et chauffé Next Generation™ Puma
- U. Portes extérieures arrondies

Plus Durable ♦ Mieux Construit

Construction Puma



- A.** Toit en caoutchouc (12 ans de garantie)
- B.** Châssis avec poutre en I recouverte de peinture en poudre
- C.** Revêtement d'aluminium robuste de .024 d'épaisseur
- D.** Lumière extérieure de service, ambre
- E.** Lumière d'éclairage pour le timon pour attelage de soir
- F.** Réservoir d'eau fraîche de 51 gallons
- G.** Ensemble de graphiques extérieurs
- H.** Tapis de grade résidentiel de 17 onces avec sous-tapis
- I.** Bande de métal de couleur en bas des murs extérieurs
- J.** Travers de murs aux 16"

- K.** Travers pour le plancher aux 12"
- L.** Platelage de 5/8" d'un morceau au plancher
- M.** Nouveau plancher en linoleum Beauflor® résistant au froid
- N.** Isolation en fibre de verre R7 collée entre les travers muraux
- O.** Chevrons de toit 4-1/2" arqués
- P.** Travers en métal pour renforcer le châssis

- Q.** Chauffage canalisé au plancher
- R.** Canalisations isolées pour le climatiseur
- S.** Platelage de 3/8" au toit
- T.** Réservoir d'eau fermé et chauffé Next Generation™ Puma
- U.** Portes extérieures arrondies

Plus Durable ♦ Mieux Construit

PUMA

par Palomino

Caractéristiques Puma

Caractéristiques des Roulottes avec Garage



Centre de divertissement extérieur
(sur modèles sélectionnés)



Roulottes avec garage avec lits optionnels



Cuisine Side Paw

Cette pratique cuisine extérieure vous aide à rester où l'action se trouve. Le centre de divertissement à l'extérieur vous permet de regarder la partie tout en profitant de l'air frais.



Places assises confortables



Éclairage étonnant DEL écoénergétique à longue durée de vie



Puits de lumière dans la cuisine



Cantonniers rigides dans les chambres à coucher (certains modèles)



Dossier décoratif



Devants de tiroirs en bois franc

Compartment à bagages à plateau coulissant



Poste pour essence



PUMA

par Palomino

Caractéristiques Puma

Caractéristiques des Roulottes avec Garage



Centre de divertissement extérieur (sur modèles sélectionnés)



Roulottes avec garage avec lits optionnels



Places assises confortables



Éclairage étonnant DEL écoénergétique à longue durée de vie



Cuisine Side Paw

Cette pratique cuisine extérieure vous aide à rester où l'action se trouve. Le centre de divertissement à l'extérieur vous permet de regarder la partie tout en profitant de l'air frais.



Cantonniers rigides dans les chambres à coucher (certains modèles)



Dosseret décoratif



Puits de lumière dans la cuisine



Devants de tiroirs en bois franc

Compartiment à bagages à plateau coulissant



Poste pour essence



CARACTÉRISTIQUES DE SÉRIE

Extérieur

- ◆ Portes d'entrée arrondies
- ◆ Châssis avec peinture en poudre
- ◆ Essieux EZ Lube
- ◆ Fenêtres teintées et sécuritaires
- ◆ Fenêtres avec bague de fixation
- ◆ Portes d'entrée double (où applicable)
- ◆ Coffre de rangement sur la largeur de l'unité (où applicable)
- ◆ Toit en caoutchouc- garanti 12 ans par le manufacturier
- ◆ Marchepied à trois marches de 9"
- ◆ Gouttières
- ◆ Protège-ails de style automobile
- ◆ Portes de coffre arrondies
- ◆ Dessous d'unité Darco
- ◆ Platelage de plancher d'une pièce, feuille de 24' x 5/8" (Garantie limitée de 25 ans du manufacturier par Affiliated Resources Inc.)
- ◆ Solives 2" x 3" affleurées et centrées aux 12"
- ◆ Coffres pleine largeur éclairés (où applicable)
- ◆ 2 réservoirs de propane de 20 lbs
- ◆ Chauffe-eau DSI de 6 gals
- ◆ Extension à engrenage à crémaillère électrique avec surpassement manuel (de série sur tous les modèles avec extension)
- ◆ Porte de rangement renforcée pour l'option de chambre de détente
- ◆ Portes de rangement avec bague de fixation
- ◆ Grand rangement avant pleine largeur de 31 x 14 (roulottes de voyage seulement)
- ◆ Pneus radiaux

Intérieur

- ◆ Hauteur intérieure de 80"
- ◆ Fenêtres de côté ventilées dans les extensions
- ◆ Canalisations isolées pour climatiseur (tous les modèles)
- ◆ Chauffage canalisé au plancher
- ◆ Fournaise de 30 000 BTU
- ◆ Plancher des extensions à égalité
- ◆ Armoires de cuisine du haut de 16" de profond dans les modèles avec une super-extension
- ◆ Tiroirs en bois franc
- ◆ Glissières de tiroirs de cuisine sur roulements à billes
- ◆ Éclairage DEL sur l'unité au complet



- ◆ Armoire à pharmacie en bois avec porte-miroir
- ◆ Profond évier double de cuisine 60/40
- ◆ Haute robinetterie de cuisine
- ◆ Cuisinière haut rendement Atwood à 3 brûleurs
- ◆ Support à couteaux
- ◆ Habillage supérieur pour les fenêtres
- ◆ Convertisseur avec chargeur de batterie 55 amps
- ◆ Support à épices (cuisine)
- ◆ Tiroir divisé à ustensiles (tous les modèles)
- ◆ Matelas à ressorts
- ◆ Tapis dans la chambre
- ◆ 1 couvert pour évier
- ◆ Réfrigérateur à porte simple
- ◆ Ventilateur dans la salle de bain
- ◆ Lumière de douche (12V)
- ◆ 5 décors intérieurs
- ◆ Crochets à manteaux à l'entrée (plupart des modèles)
- ◆ Matelas de couchette piqués
- ◆ Quincaillerie pour armoires, luminaires et bain en bronze huilé
- ◆ Portes d'armoires à la base de la dinette
- ◆ Tapis supérieur (17 oz avec sous-tapis)
- ◆ Linoléum résidentiel supérieur Beauflor® avec garantie de 7 ans contre les fissures à froid
- ◆ Garde-robe et placard à chemises pleine largeur dans les chambres avant (roulottes de voyage seulement)
- ◆ Habillage des fenêtres en lambrequin (salon et chambre à coucher)
- ◆ Devants de tiroirs en bois franc
- ◆ Puits de lumière dans la cuisine
- ◆ Dosseret décoratif dans la cuisine
- ◆ Cantonnières rigides dans toutes les chambres
- ◆ Nouveaux comptoirs plus larges (plupart des modèles)

Caractéristiques de Sécurité de Série

- ◆ Détecteur de CO₂
- ◆ Détecteur de gaz propane
- ◆ Extincteur
- ◆ Détecteur de fumée

Roulettes de Voyages & Caravanes à Sellette

Options

- ◆ Purificateur d'eau
- ◆ Couvert pour évier
- ◆ Couvert pour cuisinière
- ◆ Réfrigérateur à double porte
- ◆ Chauffe-eau gaz/électrique DSI de 6 gals
- ◆ Tuyaux de contournement sur chauffe-eau (option obligatoire)
- ◆ Four 21"
- ◆ Four à micro-ondes
- ◆ Ventilateur Create-a Breeze™ (échange)
- ◆ Stéréo AM/FM/CD/DVD
- ◆ Antenne TV avec amplificateur et pré-filé pour le câble
- ◆ Connexion TV dans la chambre
- ◆ Événement de toit supplémentaire
- ◆ Climatiseur canalisé de 13 500 BTU
- ◆ Climatiseur canalisé de 15 000 BTU
- ◆ Couvre-lit
- ◆ Gril extérieur

- ◆ Contour de bain
- ◆ Mini-stores
- ◆ Stores jour/nuit
- ◆ Bordure de murs
- ◆ Fenêtre avant avec protection contre les cailloux (roulottes de voyage seulement)
- ◆ Auvent
- ◆ Auvent électrique
- ◆ 2 crics de stabilisation
- ◆ 4 crics de stabilisation (roulottes de voyage seulement)
- ◆ Douche extérieure
- ◆ Plaque en tôle larmée
- ◆ Devant de l'unité en fibre de verre avec tôle larmée (caravanes à sellette & roulettes de voyage)
- ◆ Cric avant électrique (caravanes à sellette seulement)
- ◆ Réservoirs de gaz propane de 30 lbs avec couvercle

- ◆ TV 26" DEL
- ◆ TV 32" ACL
- ◆ Pneu de rechange et support
- ◆ Système de cinéma maison ambiophonique AM/FM/CD/DVD
- ◆ Chambre de détente Puma*
- ◆ Chaise berçante pivotante*
- ◆ Puits de lumière dans la salle de bain
- ◆ Dinette sur pieds*
- ◆ Armoires dans le haut des extensions*
- ◆ Divan-lit*
- ◆ Lit à air confortable
- ◆ Porte de douche en verre*
- ◆ Échelle pour le toit
- ◆ Réservoirs chauffants
- ◆ Lits superposés en option
- ◆ Matelas supérieur Serta®
- ◆ Dessous d'unité fermé

*Disponible sur certain modèles.

Roulettes de Parc

Extras de Série

- ◆ Chauffe-eau gaz/électrique DSI de 6 gals
- ◆ Matelas supérieur de marque Serta®
- ◆ Cinéma maison ambiophonique DVD/AM/FM/CD
- ◆ Cuisinière autoportante
- ◆ Prises de téléphone
- ◆ Porte-patio
- ◆ Verre teinté sécuritaire
- ◆ Réfrigérateur résidentiel avec machine à glaçons
- ◆ Panneaux de portes surélevés en hêtre glacés
- ◆ Habillages de fenêtres de lambrequin
- ◆ Événement de toit dans la chambre
- ◆ Fournaise de 35 000 BTU
- ◆ Nouveaux comptoirs plus larges
- ◆ Plancher résidentiel en linoléum Beauflor® supérieur avec garantie de 7 ans contre les fissures à froid

Options

- ◆ Purificateur d'eau
- ◆ Couvert pour évier
- ◆ Chauffe-eau gaz/électrique DSI de 12 gals
- ◆ Tuyaux de contournement sur chauffe-eau
- ◆ Couvert pour cuisinière
- ◆ Four
- ◆ Four à micro-ondes
- ◆ TV DEL 26"
- ◆ TV ACL 32"

- ◆ Réfrigérateur de VR à deux portes au lieu de celui de style résidentiel
- ◆ Service 50 ampères
- ◆ Prêt pour laveuse/sécheuse avec service 50 ampères
- ◆ Laveuse/sécheuse superposées avec préparation
- ◆ Four à micro-ondes à convection/surface de cuisson
- ◆ Ventilateur 'Create-A-Breeze' (échange) ventilateur Fantastic
- ◆ Ventilateur de plafond 12 V dans le salon
- ◆ Ventilateur de plafond 12 V dans la chambre à coucher
- ◆ Antenne TV avec amplificateur et connexion pour le câble
- ◆ Connexion TV dans la chambre
- ◆ Climatiseur canalisé de 13 500 BTU
- ◆ Climatiseur canalisé de 15 000 BTU
- ◆ Couvre-lit King
- ◆ Gril extérieur
- ◆ Douche extérieure
- ◆ Porte d'entrée de 30" au lieu d'une porte-patio coulissante
- ◆ Contour de bain
- ◆ Puits de lumière dans la salle de bain
- ◆ Porte de douche en verre
- ◆ Mini-stores
- ◆ Stores jour/nuit

- ◆ Dinette sur pieds
- ◆ Armoires dans le haut des extensions
- ◆ Bordure de murs
- ◆ Linoléum imitation de bois
- ◆ Tabourets de bar (2 par plan de plancher)
- ◆ Chaise pivotante berçante
- ◆ 2 haut-parleurs extérieurs
- ◆ Divan-lit
- ◆ Lit à air confortable
- ◆ Auvent de 21'
- ◆ Auvent électrique
- ◆ 2 crics de stabilisation
- ◆ 4 crics de stabilisation
- ◆ Échelle pour le toit
- ◆ Plaque en tôle larmée
- ◆ Réservoirs de gaz propane de 30 lbs avec couvert
- ◆ Réservoirs chauffants
- ◆ Pneu de rechange et support
- ◆ Poignée d'assistance pliante à l'entrée
- ◆ Détecteur de monoxyde de carbone
- ◆ Foyer (disponible sur certains modèles)
- ◆ Z240

Ensemble résidentiel

- ◆ Réfrigérateur résidentiel de 18 pi.cu.
- ◆ Porte-patio
- ◆ Cuisinière autoportante

CARACTÉRISTIQUES DE SÉRIE

Extérieur

- ◆ Portes d'entrée arrondies
- ◆ Châssis avec peinture en poudre
- ◆ Essieux EZ Lube
- ◆ Fenêtres teintées et sécuritaires
- ◆ Fenêtres avec bague de fixation
- ◆ Portes d'entrée double (où applicable)
- ◆ Coffre de rangement sur la largeur de l'unité (où applicable)
- ◆ Toit en caoutchouc- garanti 12 ans par le manufacturier
- ◆ Marchepied à trois marches de 9"
- ◆ Gouttières
- ◆ Protège-ailes de style automobile
- ◆ Portes de coffre arrondies
- ◆ Dessous d'unité Darco
- ◆ Platelage de plancher d'une pièce, feuille de 24' x 5/8" (Garantie limitée de 25 ans du manufacturier par Affiliated Resources Inc.)
- ◆ Solives 2" x 3" affleurées et centrées aux 12"
- ◆ Coffres pleine largeur éclairés (où applicable)
- ◆ 2 réservoirs de propane de 20 lbs
- ◆ Chauffe-eau DSI de 6 gals
- ◆ Extension à engrenage à crémaillère électrique avec surpassement manuel (de série sur tous les modèles avec extension)
- ◆ Porte de rangement renforcée pour l'option de chambre de détente
- ◆ Portes de rangement avec bague de fixation
- ◆ Grand rangement avant pleine largeur de 31 x 14 (roulottes de voyage seulement)
- ◆ Pneus radiaux

Intérieur

- ◆ Hauteur intérieure de 80"
- ◆ Fenêtres de côté ventilées dans les extensions
- ◆ Canalisations isolées pour climatiseur (tous les modèles)
- ◆ Chauffage canalisé au plancher
- ◆ Fournaise de 30 000 BTU
- ◆ Plancher des extensions à égalité
- ◆ Armoires de cuisine du haut de 16" de profond dans les modèles avec une super-extension
- ◆ Tiroirs en bois franc
- ◆ Glissières de tiroirs de cuisine sur roulements à billes
- ◆ Éclairage DEL sur l'unité au complet



- ◆ Armoire à pharmacie en bois avec porte-miroir
- ◆ Profond évier double de cuisine 60/40
- ◆ Haute robinetterie de cuisine
- ◆ Cuisinière haut rendement Atwood à 3 brûleurs
- ◆ Support à couteaux
- ◆ Habillage supérieur pour les fenêtres
- ◆ Convertisseur avec chargeur de batterie 55 amps
- ◆ Support à épices (cuisine)
- ◆ Tiroir divisé à ustensiles (tous les modèles)
- ◆ Matelas à ressorts
- ◆ Tapis dans la chambre
- ◆ 1 couvert pour évier
- ◆ Réfrigérateur à porte simple
- ◆ Ventilateur dans la salle de bain
- ◆ Lumière de douche (12V)
- ◆ 5 décors intérieurs
- ◆ Crochets à manteaux à l'entrée (plupart des modèles)
- ◆ Matelas de couchette piqués
- ◆ Quincaillerie pour armoires, luminaires et bain en bronze huilé
- ◆ Portes d'armoires à la base de la dinette
- ◆ Tapis supérieur (17 oz avec sous-tapis)
- ◆ Linoleum résidentiel supérieur Beauflor® avec garantie de 7 ans contre les fissures à froid
- ◆ Garde-robe et placard à chemises pleine largeur dans les chambres avant (roulottes de voyage seulement)
- ◆ Habillage des fenêtres en lambrequin (salon et chambre à coucher)
- ◆ Devants de tiroirs en bois franc
- ◆ Puits de lumière dans la cuisine
- ◆ Dossieret décoratif dans la cuisine
- ◆ Cantonnières rigides dans toutes les chambres
- ◆ Nouveaux comptoirs plus larges (plupart des modèles)

Caractéristiques de Sécurité de Série

- ◆ Détecteur de CO₂
- ◆ Détecteur de gaz propane
- ◆ Extincteur
- ◆ Détecteur de fumée

Roulettes de Voyages & Caravanes à Sellette

Options

- ◆ Purificateur d'eau
- ◆ Couvert pour évier
- ◆ Couvert pour cuisinière
- ◆ Réfrigérateur à double porte
- ◆ Chauffe-eau gaz/électrique DSI de 6 gals
- ◆ Tuyaux de contournement sur chauffe-eau (option obligatoire)
- ◆ Four 21"
- ◆ Four à micro-ondes
- ◆ Ventilateur Create-a Breeze™ (échange)
- ◆ Stéréo AM/FM/CD/DVD
- ◆ Antenne TV avec amplificateur et pré-filé pour le câble
- ◆ Connexion TV dans la chambre
- ◆ Événement de toit supplémentaire
- ◆ Climatiseur canalisé de 13 500 BTU
- ◆ Climatiseur canalisé de 15 000 BTU
- ◆ Couvre-lit
- ◆ Gril extérieur

- ◆ Contour de bain
- ◆ Mini-stores
- ◆ Stores jour/nuit
- ◆ Bordure de murs
- ◆ Fenêtre avant avec protection contre les cailloux (roulottes de voyage seulement)
- ◆ Auvent
- ◆ Auvent électrique
- ◆ 2 crics de stabilisation
- ◆ 4 crics de stabilisation (roulottes de voyage seulement)
- ◆ Douche extérieure
- ◆ Plaque en tôle larmée
- ◆ Devant de l'unité en fibre de verre avec tôle larmée (caravanes à sellette & roulottes de voyage)
- ◆ Cric avant électrique (caravanes à sellette seulement)
- ◆ Réservoirs de gaz propane de 30 lbs avec couvercle

- ◆ TV 26" DEL
- ◆ TV 32" ACL
- ◆ Pneu de rechange et support
- ◆ Système de cinéma maison ambiophonique AM/FM/CD/DVD
- ◆ Chambre de détente Puma*
- ◆ Chaise berçante pivotante*
- ◆ Puits de lumière dans la salle de bain
- ◆ Dinette sur pieds*
- ◆ Armoires dans le haut des extensions*
- ◆ Divan-lit*
- ◆ Lit à air confortable
- ◆ Porte de douche en verre*
- ◆ Échelle pour le toit
- ◆ Réservoirs chauffants
- ◆ Lits superposés en option
- ◆ Matelas supérieur Serta®
- ◆ Dessous d'unité fermé

*Disponible sur certain modèles.

Roulettes de Parc

Extras de Série

- ◆ Chauffe-eau gaz/électrique DSI de 6 gals
- ◆ Matelas supérieur de marque Serta®
- ◆ Cinéma maison ambiophonique DVD/AM/FM/CD
- ◆ Cuisinière autoportante
- ◆ Prises de téléphone
- ◆ Porte-patio
- ◆ Verre teinté sécuritaire
- ◆ Réfrigérateur résidentiel avec machine à glaçons
- ◆ Panneaux de portes surélevés en hêtre glacés
- ◆ Habillages de fenêtres de lambrequin
- ◆ Événement de toit dans la chambre
- ◆ Fournaise de 35 000 BTU
- ◆ Nouveaux comptoirs plus larges
- ◆ Plancher résidentiel en linoleum Beauflor® supérieur avec garantie de 7 ans contre les fissures à froid

Options

- ◆ Purificateur d'eau
- ◆ Couvert pour évier
- ◆ Chauffe-eau gaz/électrique DSI de 12 gals
- ◆ Tuyaux de contournement sur chauffe-eau
- ◆ Couvert pour cuisinière
- ◆ Four
- ◆ Four à micro-ondes
- ◆ TV DEL 26"
- ◆ TV ACL 32"

- ◆ Réfrigérateur de VR à deux portes au lieu de celui de style résidentiel
- ◆ Service 50 ampères
- ◆ Prêt pour laveuse/sécheuse avec service 50 ampères
- ◆ Laveuse/sécheuse superposées avec préparation
- ◆ Four à micro-ondes à convection/surface de cuisson
- ◆ Ventilateur 'Create-A-Breeze' (échange) ventilateur Fantastic
- ◆ Ventilateur de plafond 12 V dans le salon
- ◆ Ventilateur de plafond 12 V dans la chambre à coucher
- ◆ Antenne TV avec amplificateur et connexion pour le câble
- ◆ Connexion TV dans la chambre
- ◆ Climatiseur canalisé de 13 500 BTU
- ◆ Climatiseur canalisé de 15 000 BTU
- ◆ Couvre-lit King
- ◆ Gril extérieur
- ◆ Douche extérieure
- ◆ Porte d'entrée de 30" au lieu d'une porte-patio coulissante
- ◆ Contour de bain
- ◆ Puits de lumière dans la salle de bain
- ◆ Porte de douche en verre
- ◆ Mini-stores
- ◆ Stores jour/nuit

- ◆ Dinette sur pieds
- ◆ Armoires dans le haut des extensions
- ◆ Bordure de murs
- ◆ Linoleum imitation de bois
- ◆ Tabourets de bar (2 par plan de plancher)
- ◆ Chaise pivotante berçante
- ◆ 2 haut-parleurs extérieurs
- ◆ Divan-lit
- ◆ Lit à air confortable
- ◆ Auvent de 21'
- ◆ Auvent électrique
- ◆ 2 crics de stabilisation
- ◆ 4 crics de stabilisation
- ◆ Échelle pour le toit
- ◆ Plaque en tôle larmée
- ◆ Réservoirs de gaz propane de 30 lbs avec couvert
- ◆ Réservoirs chauffants
- ◆ Pneu de rechange et support
- ◆ Poignée d'assistance pliante à l'entrée
- ◆ Détecteur de monoxyde de carbone
- ◆ Foyer (disponible sur certains modèles)
- ◆ Z240

Ensemble résidentiel

- ◆ Réfrigérateur résidentiel de 18 pi.cu.
- ◆ Porte-patio
- ◆ Cuisinière autoportante

Roulottes avec Garage

Extras de Série

- ◆ Cadre de poutres en I renforcé avec essieux EZ Lube
- ◆ Plaques de renforcement de ¼" x 8" pour les attaches du cargo
- ◆ Plancher arrière à rampe de chargement fixe pour faciliter le chargement
- ◆ Cadrage des murs latéraux en 2" x 2" en bois centrés aux 16"
- ◆ Solives de 2" x 3" pour le plancher centrées aux 10"
- ◆ Isolation R-7 pour le plancher, le plafond et les murs pour votre confort
- ◆ Platelage de plancher d'une pièce de 5/8" avec garantie limitée de 25 ans
- ◆ Plancher en linoléum Beauflor® en un seul morceau
- ◆ Platelage de toit de 3/8" (adéquat pour y marcher) et chevrons de 4½" arqués
- ◆ Toit en caoutchouc d'une pièce avec garantie de 12 ans
- ◆ Canalisations isolées dans le plafond pour le climatiseur
- ◆ Canalisations isolées au plancher pour chauffage

- ◆ Convertisseur de 55 amps de série
- ◆ Porte à rampe arrière de 7', et 8' pour les modèles 30-THSS et 356-QLB
- ◆ Système de son ambiophonique Dolby 5.1 avec caisson de basses, lecteur AM/FM/DVD, bande météo, radio XM et connexion iPod (ND 21-TFB et 21-TFU)
- ◆ TV DEL26" avec support amovible pour installation rapide à l'extérieur et l'intérieur (plupart des modèles)
- ◆ Compartiment de rangement à plateau coulissant (27-SBU, 298-FQU & 356-QLB)
- ◆ Compartiment de rangement avant extérieur
- ◆ Divan-lit Queen
- ◆ Verre teinté sécuritaire
- ◆ Tous les intérieurs sont disponibles avec les armoires en hêtre de série ou en cerisier glacé optionnel

Options

- ◆ Purificateur d'eau
- ◆ Couvert pour évier
- ◆ Couvert pour cuisinière
- ◆ Extension dans la cuisine

- ◆ Réfrigérateur double porte
- ◆ Chauffe-eau gaz/électrique DSI de 6 gals
- ◆ Tuyaux de contournement sur chauffe-eau
- ◆ Four
- ◆ Four à micro-ondes
- ◆ Four à micro-ondes à convection/surface de cuisson
- ◆ Ventilateur Create-a Breeze™ (échange ventilateur Fantastic sur roulottes de voyage)
- ◆ Stéréo AM/FM/CD/DVD (21-TFU et 21-TFB seulement)
- ◆ Système de son DVD cinéma maison avec AM/FM et CD
- ◆ TV 26" DEL (disponible sur la plupart des modèles)
- ◆ TV 32" ACL (à la place) où disponible
- ◆ 2 haut-parleurs extérieurs
- ◆ Antenne TV avec amplificateur et connexion pour le câble
- ◆ Connexion TV dans la chambre
- ◆ Événement de toit supplémentaire
- ◆ Climatiseur canalisé de 13 500 BTU
- ◆ Climatiseur canalisé de 15 000 BTU

- ◆ Couvre-lit
- ◆ Lit Queen à rail manuel (roulottes de voyage seulement)
- ◆ Lit Queen à rail électrique simple
- ◆ Lit Queen à rail électrique double
- ◆ Contour de bain
- ◆ Puits de lumière dans la salle de bain
- ◆ Porte de douche en verre (356-QLB seulement)
- ◆ Mini-stores
- ◆ Stores jour/nuit (caravanes à sellette seulement)
- ◆ Bordure de murs
- ◆ Linoléum imitation de bois
- ◆ Auvent
- ◆ Auvent électrique
- ◆ 1 chaise pivotante (27-SBU seulement)
- ◆ 2 crics de stabilisation
- ◆ 4 crics de stabilisation (roulottes de voyage seulement)
- ◆ Crics avant électriques (caravanes à sellette seulement)
- ◆ Échelle pour le toit
- ◆ Douche extérieure

- ◆ Gril extérieur (roulottes de voyage seulement)
- ◆ Génératrice à essence 4.0 kW d'Onan
- ◆ Génératrice au propane 3.6 kW d'Onan
- ◆ Réservoir d'essence de 30 gallons
- ◆ Réservoirs de propane de 30 lbs avec couvert
- ◆ Moustiquaire avec fermeture à glissière
- ◆ Moustiquaire Hide-a-Screen
- ◆ Couvert pour timon (caravanes à sellette seulement)
- ◆ Cap avant en fibre de verre avec tôle larmée
- ◆ Plaque de protection en tôle larmée
- ◆ Jantes en aluminium modifiées Mission
- ◆ Réservoirs chauffants
- ◆ Ensemble de rinçage
- ◆ Pneu de rechange et support
- ◆ Poignée d'assistance pliante
- ◆ Détecteur de monoxyde de carbone
- ◆ Matelas supérieur Serta® (modèles sélectionnés)
- ◆ Dessous d'unité fermé

Options de Décor

NUTMEG



FRENCH ROAST



PESTO



MOCHA



Roulottes avec Garage

Extras de Série

- ◆ Cadre de poutres en I renforcé avec essieux EZ Lube
- ◆ Plaques de renforcement de ¼" x 8" pour les attaches du cargo
- ◆ Plancher arrière à rampe de chargement fixe pour faciliter le chargement
- ◆ Cadrage des murs latéraux en 2" x 2" en bois centrés aux 16"
- ◆ Solives de 2" x 3" pour le plancher centrées aux 10"
- ◆ Isolation R-7 pour le plancher, le plafond et les murs pour votre confort
- ◆ Platelage de plancher d'une pièce de 5/8" avec garantie limitée de 25 ans
- ◆ Plancher en linoleum Beauflor® en un seul morceau
- ◆ Platelage de toit de 3/8" (adéquat pour y marcher) et chevrons de 4½" arqués
- ◆ Toit en caoutchouc d'une pièce avec garantie de 12 ans
- ◆ Canalisations isolées dans le plafond pour le climatiseur
- ◆ Canalisations isolées au plancher pour chauffage

- ◆ Convertisseur de 55 amps de série
- ◆ Porte à rampe arrière de 7', et 8' pour les modèles 30-THSS et 356-QLB
- ◆ Système de son ambiophonique Dolby 5.1 avec caisson de basses, lecteur AM/FM/DVD, bande météo, radio XM et connexion iPod (ND 21-TFB et 21-TFU)
- ◆ TV DEL26" avec support amovible pour installation rapide à l'extérieur et l'intérieur (plupart des modèles)
- ◆ Compartiment de rangement à plateau coulissant (27-SBU, 298-FQU & 356-QLB)
- ◆ Compartiment de rangement avant extérieur
- ◆ Divan-lit Queen
- ◆ Verre teinté sécuritaire
- ◆ Tous les intérieurs sont disponibles avec les armoires en hêtre de série ou en cerisier glacé optionnel

Options

- ◆ Purificateur d'eau
- ◆ Couvert pour évier
- ◆ Couvert pour cuisinière
- ◆ Extension dans la cuisine

- ◆ Réfrigérateur double porte
- ◆ Chauffe-eau gaz/électrique DSI de 6 gals
- ◆ Tuyaux de contournement sur chauffe-eau
- ◆ Four
- ◆ Four à micro-ondes
- ◆ Four à micro-ondes à convection/surface de cuisson
- ◆ Ventilateur Create-a Breeze™ (échange ventilateur Fantastic sur roulottes de voyage)
- ◆ Stéréo AM/FM/CD/DVD (21-TFU et 21-TFB seulement)
- ◆ Système de son DVD cinéma maison avec AM/FM et CD
- ◆ TV 26" DEL (disponible sur la plupart des modèles)
- ◆ TV 32" ACL (à la place) où disponible
- ◆ 2 haut-parleurs extérieurs
- ◆ Antenne TV avec amplificateur et connexion pour le câble
- ◆ Connexion TV dans la chambre
- ◆ Évent de toit supplémentaire
- ◆ Climatiseur canalisé de 13 500 BTU
- ◆ Climatiseur canalisé de 15 000 BTU

- ◆ Couvre-lit
- ◆ Lit Queen à rail manuel (roulottes de voyage seulement)
- ◆ Lit Queen à rail électrique simple
- ◆ Lit Queen à rail électrique double
- ◆ Contour de bain
- ◆ Puits de lumière dans la salle de bain
- ◆ Porte de douche en verre (356-QLB seulement)
- ◆ Mini-stores
- ◆ Stores jour/nuit (caravanes à sellette seulement)
- ◆ Bordure de murs
- ◆ Linoleum imitation de bois
- ◆ Auvent
- ◆ Auvent électrique
- ◆ 1 chaise pivotante (27-SBU seulement)
- ◆ 2 crics de stabilisation
- ◆ 4 crics de stabilisation (roulottes de voyage seulement)
- ◆ Crics avant électriques (caravanes à sellette seulement)
- ◆ Échelle pour le toit
- ◆ Douche extérieure

- ◆ Gril extérieur (roulottes de voyage seulement)
- ◆ Génératrice à essence 4.0 kW d'Onan
- ◆ Génératrice au propane 3.6 kW d'Onan
- ◆ Réservoir d'essence de 30 gallons
- ◆ Réservoirs de propane de 30 lbs avec couvert
- ◆ Moustiquaire avec fermeture à glissière
- ◆ Moustiquaire Hide-a-Screen
- ◆ Couvert pour timon (caravanes à sellette seulement)
- ◆ Cap avant en fibre de verre avec tôle larmée
- ◆ Plaque de protection en tôle larmée
- ◆ Jantes en aluminium modifiées Mission
- ◆ Réservoirs chauffants
- ◆ Ensemble de rinçage
- ◆ Pneu de rechange et support
- ◆ Poignée d'assistance pliante
- ◆ Détecteur de monoxyde de carbone
- ◆ Matelas supérieur Serta® (modèles sélectionnés)
- ◆ Dessous d'unité fermé

Options de Décor

NUTMEG



FRENCH ROAST



PESTO



MOCHA





CENTRE DE VÉRIFICATION AVANT LIVRAISON
Voici 20,000 pieds carrés qui vous offrent une assurance de qualité. La base essentielle d'un produit de haute qualité. Cette installation de pointe fait ses commentaires de façon quotidienne et immédiate à la production afin de s'assurer de la qualité de construction de chaque unité.

PUMA

ESTABLISHED 1966

*Roulottes De Voyage • Roulottes De Park
Caravanes À Sellette • Roulottes Avec Garage*

Puma offre une grande variété de modèles et de plans de plancher qui s'adaptent à votre style de vie. Partez à l'aventure et profitez de la vie de loisirs à son meilleur!

Votre concessionnaire
Puma



Forest River vous encourage à acheter leurs produits Forest River d'un concessionnaire local chaque fois que possible, pour les raisons suivantes:

Forest River a pour objectif pour tous les propriétaires de VR de jouir pleinement de leur expérience de VR et que la satisfaction des clients rencontre ou dépasse leurs attentes.

- 1.) Les concessionnaires sont des propriétaires indépendants. La priorité de service et de prises de rendez-vous est à leur discrétion et est souvent dirigée vers les clients ayant acheté leur unité chez eux.
- 2.) Faire ses achats localement permet à un client de créer une relation avec un concessionnaire près de chez eux, améliorant l'expérience de VR grâce à l'assistance donnée quant aux questions, conseils ou aux normes en vigueur dans votre région, et encore plus!
- 3.) Les clients canadiens doivent respecter certaines exigences pour rapporter à la maison un VR acheté à l'extérieur du pays. Ces exigences peuvent comporter des éléments tels que des inspections et des certifications supplémentaires, les taxes et les redevances. Votre revendeur local canadien est un professionnel pour répondre à ces exigences.
- 4.) La planification de réparations sur garantie et ajustements exécutés par un concessionnaire local vous donne une meilleure flexibilité et plus de commodités, à vous, le client!

ASSISTANCE ROUTIÈRE D'URGENCE 24/7

Pour une expérience de VR sans souci, Forest River vous offre un an d'assistance routière et technique Coach-Net avec chaque achat de VR. Que vous soyez un nouvel adepte du monde du VR ou un enthousiaste expérimenté, les propriétaires d'unité Forest River ont un accès 24/7 à la couverture d'assistance technique, opérationnelle et routière d'urgence partout aux États-Unis et au Canada. Un appel téléphonique et vous avez accès au service rapide et fiable de Coach-Net.

Coach-Net®

Assistance routière et technique pour VR



Sur Le Web au :
www.palominorv.com

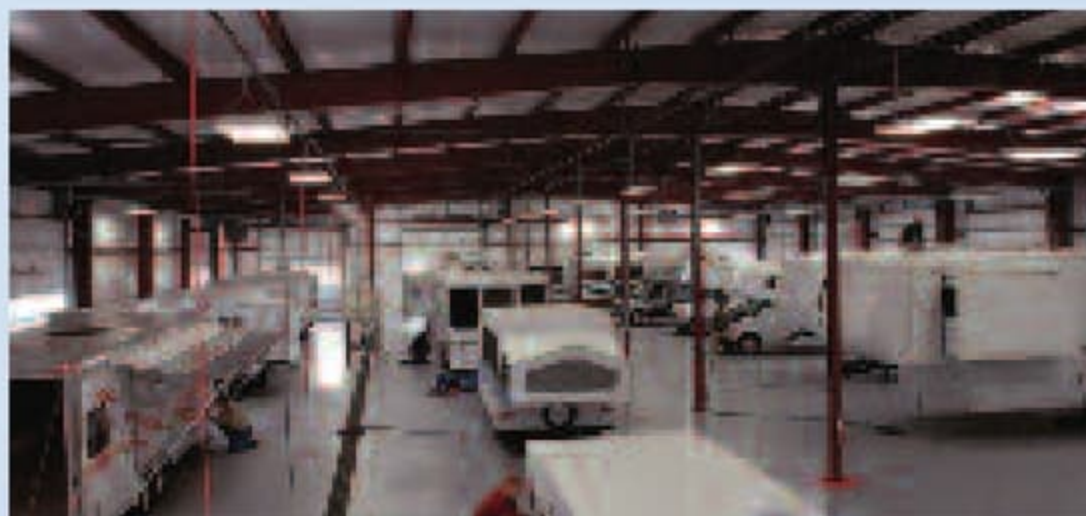
Puma Division ♦ Forest River, Inc.
2551 Century Drive ♦ Goshen, IN 46528 ♦ 574-642-0610
www.palominorv.com

Prendre note que ces brochures ont été traduites en français. Toujours se reporter à la brochure en anglais du manufacturier. Toutes les illustrations et spécifications contenues dans ce document sont basées sur les plus récentes informations sur le produit au moment de la publication. Forest River, Inc. se réserve le droit d'apporter des changements aux prix, couleurs, matériaux, équipements et spécifications à tout moment et sans préavis et n'assume aucune responsabilité pour toute erreur dans cette documentation. Tous les poids montrés sont approximatifs. Toutes les unités sont expédiées F.O.B. du manufacturier. Consultez votre CONCESSIONNAIRE local pour obtenir des informations sur la garantie. Traduit par Claude Miville Déchène claudemiville@videotron.ca



EN SAVOIR PLUS
Balayez ce code à barres avec un lecteur "QR" sur votre téléphone intelligent pour en savoir plus à propos de Forest River.





CENTRE DE VÉRIFICATION AVANT LIVRAISON

Voici 20,000 pieds carrés qui vous offrent une assurance de qualité. La base essentielle d'un produit de haute qualité. Cette installation de pointe fait ses commentaires de façon quotidienne et immédiate à la production afin de s'assurer de la qualité de construction de chaque unité.

PUMA

par Palomino

**Roulottes De Voyage • Roulottes De Park
Caravanes À Sellette • Roulottes Avec Garage**

Puma offre une grande variété de modèles et de plans de plancher qui s'adaptent à votre style de vie. Partez à l'aventure et profitez de la vie de loisirs à son meilleur!

Votre concessionnaire
Puma



Forest River vous encourage à acheter leurs produits Forest River d'un concessionnaire local chaque fois que possible, pour les raisons suivantes:

Forest River a pour objectif pour tous les propriétaires de VR de jouir pleinement de leur expérience de VR et que la satisfaction des clients rencontre ou dépasse leurs attentes.

- 1.) Les concessionnaires sont des propriétaires indépendants. La priorité de service et de prises de rendez-vous est à leur discrétion et est souvent dirigée vers les clients ayant acheté leur unité chez eux.
- 2.) Faire ses achats localement permet à un client de créer une relation avec un concessionnaire près de chez eux, améliorant l'expérience de VR grâce à l'assistance donnée quant aux questions, conseils ou aux normes en vigueur dans votre région, et encore plus!
- 3.) Les clients canadiens doivent respecter certaines exigences pour rapporter à la maison un VR acheté à l'extérieur du pays. Ces exigences peuvent comporter des éléments tels que des inspections et des certifications supplémentaires, les taxes et les redevances. Votre revendeur local canadien est un professionnel pour répondre à ces exigences.
- 4.) La planification de réparations sur garantie et ajustements exécutés par un concessionnaire local vous donne une meilleure flexibilité et plus de commodités, à vous, le client!

ASSISTANCE ROUTIÈRE D'URGENCE 24/7

Pour une expérience de VR sans souci, Forest River vous offre un an d'assistance routière et technique Coach-Net avec chaque achat de VR. Que vous soyez un nouvel adepte du monde du VR ou un enthousiaste expérimenté, les propriétaires d'unité Forest River ont un accès 24/7 à la couverture d'assistance technique, opérationnelle et routière d'urgence partout aux États-Unis et au Canada. Un appel téléphonique et vous avez accès au service rapide et fiable de Coach-Net.

Coach-Net®

Assistance routière et technique pour VR



Sur Le Web au :
www.palominorv.com

Puma Division ♦ Forest River, Inc.
2551 Century Drive ♦ Goshen, IN 46528 ♦ 574-642-0610
www.palominorv.com

Prendre note que ces brochures ont été traduites en français. Toujours se reporter à la brochure en anglais du manufacturier. Toutes les illustrations et spécifications contenues dans ce document sont basées sur les plus récentes informations sur le produit au moment de la publication. Forest River, Inc. se réserve le droit d'apporter des changements aux prix, couleurs, matériaux, équipements et spécifications à tout moment et sans préavis et n'assume aucune responsabilité pour toute erreur dans cette documentation. Tous les poids montrés sont approximatifs. Toutes les unités sont expédiées F.O.B. du manufacturier. Consultez votre CONCESSIONNAIRE local pour obtenir des informations sur la garantie. Traduit par Claude Miville Dechêne claudemiville@videotron.ca



EN SAVOIR PLUS
Balayez ce code à barres avec un lecteur "QR" sur votre téléphone intelligent pour en savoir plus à propos de Forest River.



Une compagnie de Berkshire Hathaway

