

# SABRE



Roulottes de voyage

**SABRE**  
BY PALOMINO



*Roulottes de voyage*

CONSTRUCTION SUPÉRIEURE • LUXE ABSOLU



# SABRE



Roulottes de voyage

**SABRE**  
BY PALOMINO



*Roulottes de voyage*

CONSTRUCTION SUPÉRIEURE • LUXE ABSOLU





# Roulottes de voyage

Les roulottes de voyage Sabre sont un choix abordable avec des équipements de haute qualité et une super-structure en aluminium soudé pour des années de voyage sans soucis.



**316 RLSS** Cette spacieuse cuisine comprenant un four à micro-ondes Magic Chef, un réfrigérateur de 8 picu. Montré ici avec l'ensemble de luxe en option qui inclut un comptoir de cuisine de style résidentiel, un évier American Stonecast supportant jusqu'à 450 degrés et une robinetterie avec pulvérisateur rétractable.

## 316 RLSS

Cette chambre dispose d'un lit Queen de 60 "x 80", un grand garde-robe dans la rallonge, des tables de nuit, et une abondance de rangement partout. Montré en décor Chesnut.



**316 RLSS** Cette salle de bain bien éclairée a une vanité en bois solide avec grand lavabo, un puits de lumière et une douche en angle avec barre à serviette à portée de main sur la porte.

## 316 RLSS

Le salon avec contour de rallonge fascia en bois est montré avec les options suivantes: dinette sans attache, fauteuil inclinable La-Z-Boy. Montré en décor Chestnut.





# Roulottes de voyage

Les roulottes de voyage Sabre sont un choix abordable avec des équipements de haute qualité et une super-structure en aluminium soudé pour des années de voyage sans soucis.



**316 RLSS** Cette spacieuse cuisine comprenant un four à micro-ondes Magic Chef, un réfrigérateur de 8 picu. Montré ici avec l'ensemble de luxe en option qui inclut un comptoir de cuisine de style résidentiel, un évier American Stonecast supportant jusqu'à 450 degrés et une robinetterie avec pulvérisateur rétractable.

## 316 RLSS

Cette chambre dispose d'un lit Queen de 60 "x 80", un grand garde-robe dans la rallonge, des tables de nuit, et une abondance de rangement partout. Montré en décor Chesnut.



**316 RLSS** Cette salle de bain bien éclairée a une vanité en bois solide avec grand lavabo, un puits de lumière et une douche en angle avec barre à serviette à portée de main sur la porte.

## 316 RLSS

Le salon avec contour de rallonge fascia en bois est montré avec les options suivantes: dinette sans attache, fauteuil inclinable La-Z-Boy. Montré en décor Chestnut.









**293 RBSS** Cette très grande salle de bain avec vanité de bois franc et un grand bain peut être accessible de l'intérieur et de l'extérieur.

**293 RBSS** est parfait pour les familles. En équipement de série: une grande dinette en forme de U, contour de rallonge fascia en bois dur, un évier avec haute robinetterie. Montré en décor Cocoa avec en option un divan-lit avec matelas à air.



**COCOA**



**CHESTNUT**

**293 RBSS** Cette chambre comprend un lit Queen de 60" x 80", tables de nuit et rangement abondant partout. Montré en décor Cocoa.





**293 RBSS** Cette très grande salle de bain avec vanité de bois franc et un grand bain peut être accessible de l'intérieur et de l'extérieur.

**293 RBSS** est parfait pour les familles. En équipement de série: une grande dinette en forme de U, contour de rallonge fascia en bois dur, un évier avec haute robinetterie. Montré en décor Cocoa avec en option un divan-lit avec matelas à air.



**COCOA**



**CHESTNUT**

**293 RBSS** Cette chambre comprend un lit Queen de 60 "x 80", tables de nuit et rangement abondant partout. Montré en décor Cocoa.





# CARACTÉRISTIQUES SUPÉRIEURES SABRE



Dînette sans attache optionnelle incluant extension et rangement rabattable



Tiroirs pleine extension avec organisateur incorporé



TV HD ACL 32", lecteur CD/DVD/AM/FM avec son ambiant Dolby 5.1 et foyer électrique optionnel (ensemble de luxe)



Toilette en porcelaine à évacuation au pied et jets d'eau puissants



Station de recharge pour téléphone portable/station de rangement



Ventilateur Fantastic® de 12" en option



Cordon d'alimentation détachable de 30 amp en option



Portes hybrides biseautées qui ont la force et l'intégrité d'une porte à tenon et mortaise avec la beauté d'une porte à onglets.



Réfrigérateur Dometic de 8 pi.cu.



Pneus radiaux ceinturés d'acier avec roues en aluminium en option



Portes de coffre avec loquet à ressort



Planchers des extensions PlaTTform™ résistants à l'humidité



Connexion rapide pour propane



En option, un support à vélo rabattable/support utilitaire



En option, cap aérodynamique en fibre de verre avec couvert pour bouteille de propane et lumières DEL

# CARACTÉRISTIQUES SUPÉRIEURES SABRE



Dînette sans attache optionnelle incluant extension et rangement rabattable



Tiroirs pleine extension avec organisateur incorporé



TV HD ACL 32", lecteur CD/DVD/AM/FM avec son ambiant Dolby 5.1 et foyer électrique optionnel (ensemble de luxe)



Toilette en porcelaine à évacuation au pied et jets d'eau puissants



Station de recharge pour téléphone portable/station de rangement



Ventilateur Fantastic® de 12" en option



Cordon d'alimentation détachable de 30 amp



Portes hybrides biseautées qui ont la force et l'intégrité d'une porte à tenon et mortaise avec la beauté d'une porte à onglets.



Réfrigérateur Dometic de 8 pi.cu.



Pneus radiaux ceinturés d'acier avec roues en aluminium en option



Portes de coffre avec loquet à ressort



Planchers des extensions PlaTTform™ résistants à l'humidité



Connexion rapide pour propane



En option, un support à vélo rabattable/support utilitaire



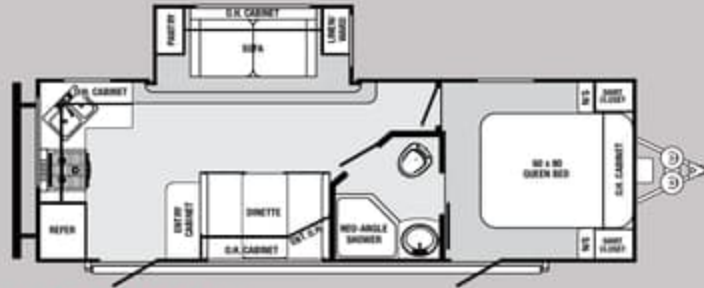
En option, cap aérodynamique en fibre de verre avec couvert pour bouteille de propane et lumières DEL



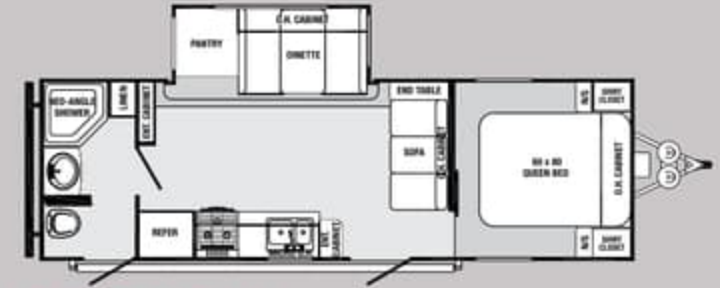
# Roulottes de voyage



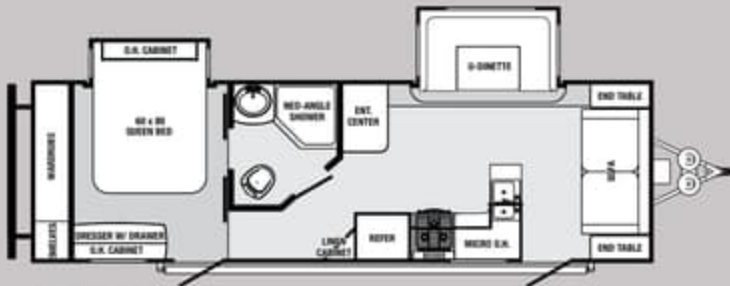
260 RLSS



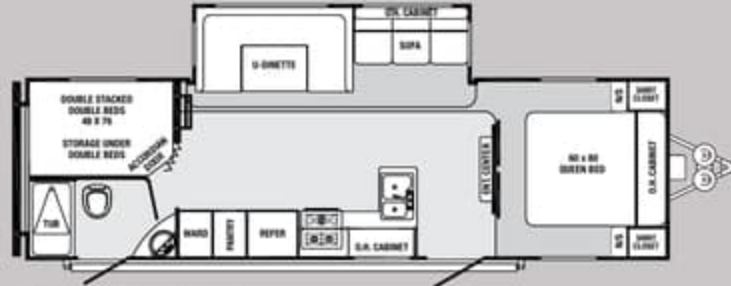
262 RKSS



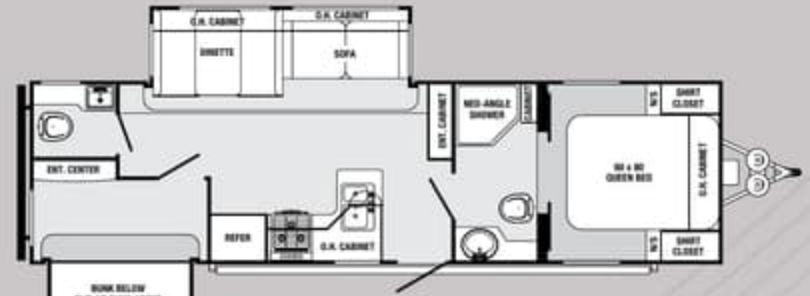
265 RBSK



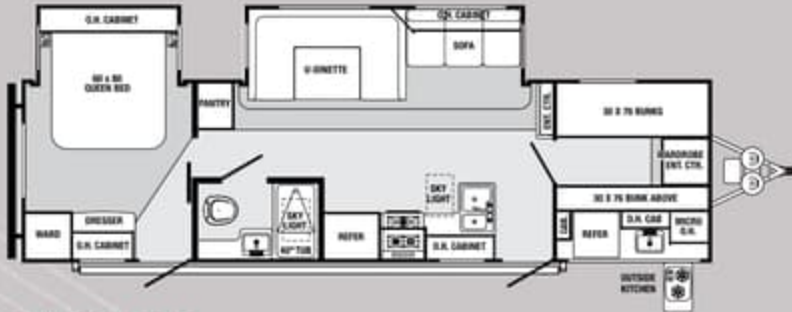
275 RLDS



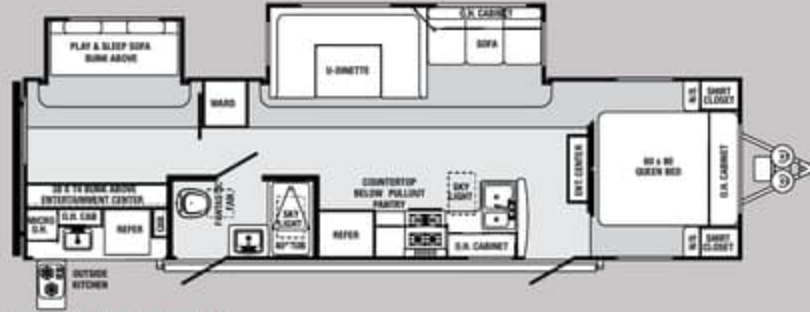
293 RBSS



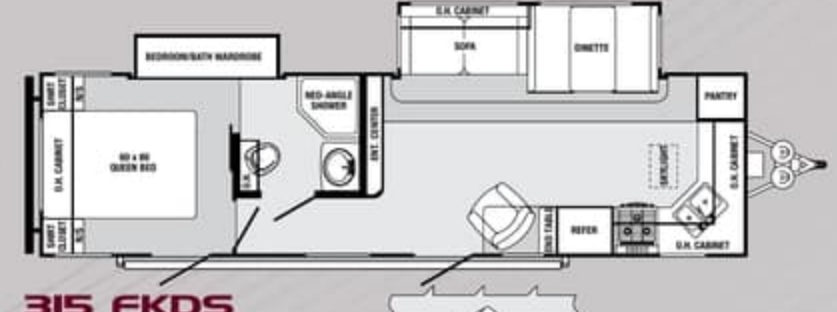
301 BHDS



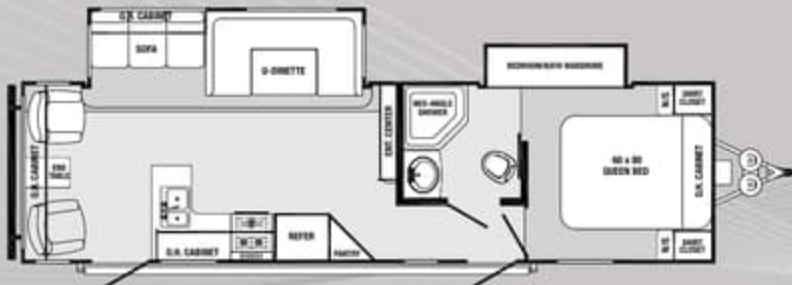
311 TBOK



312 BHOK



315 FKDS



316 RLSS



320 RETS



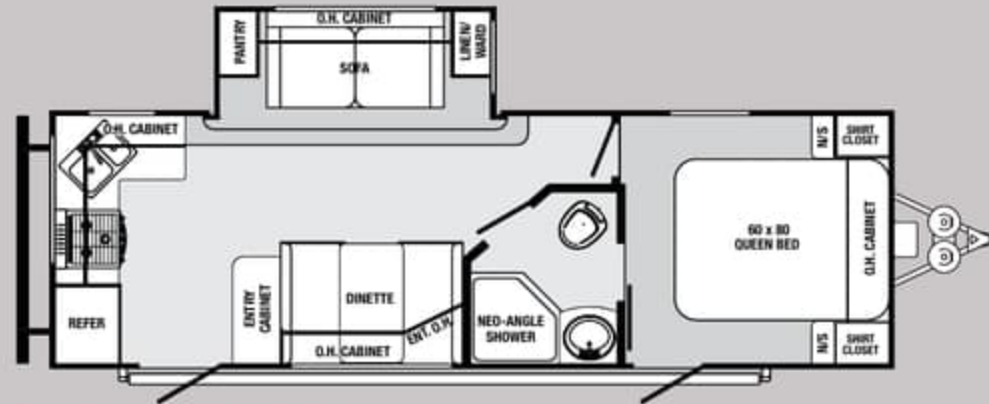
330 QBTS



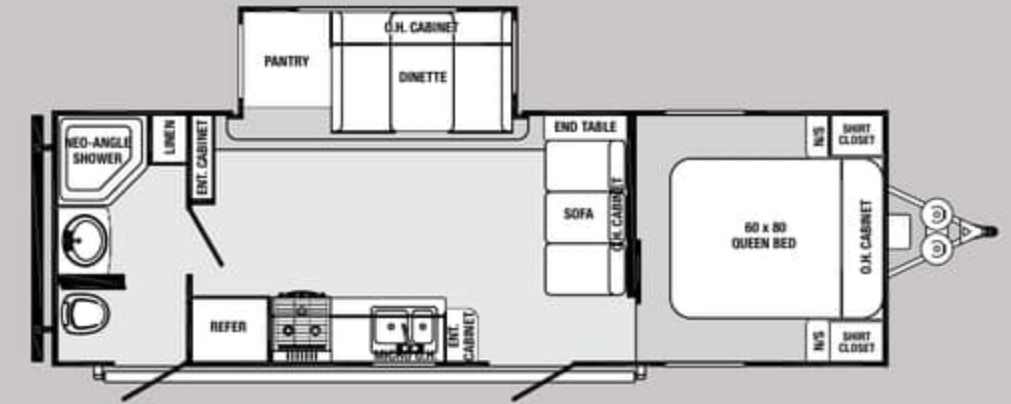
# Roulottes de voyage



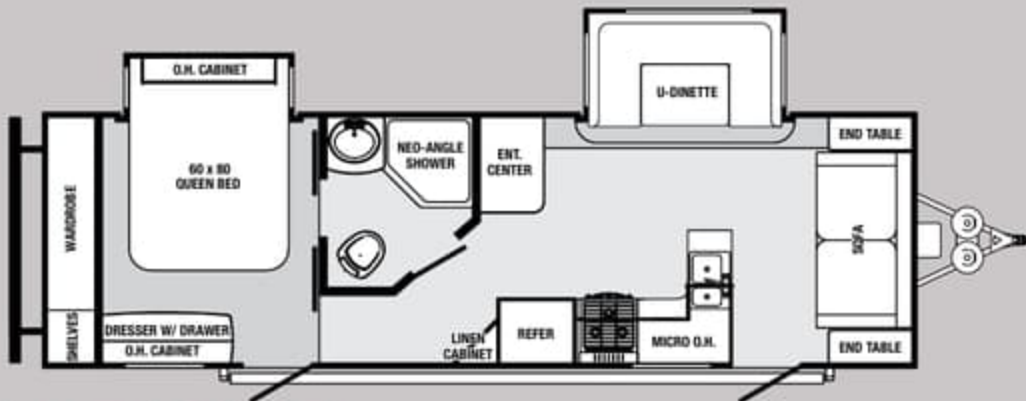
**260 RLSS**



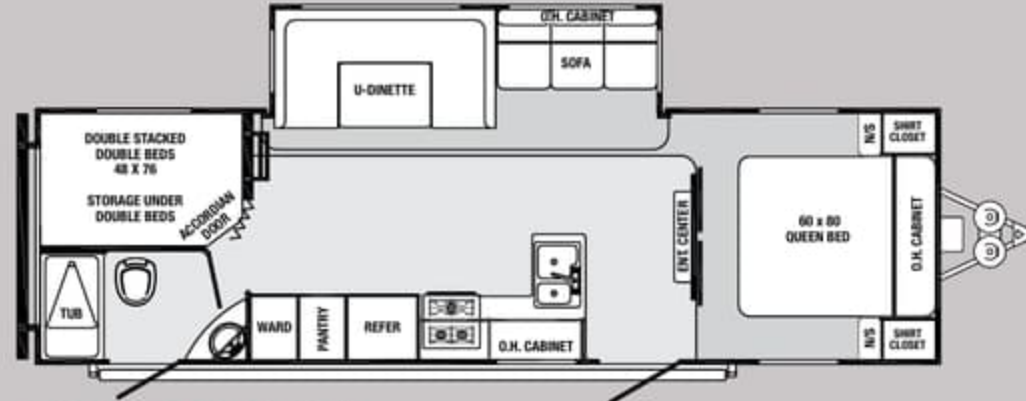
**262 RKSS**



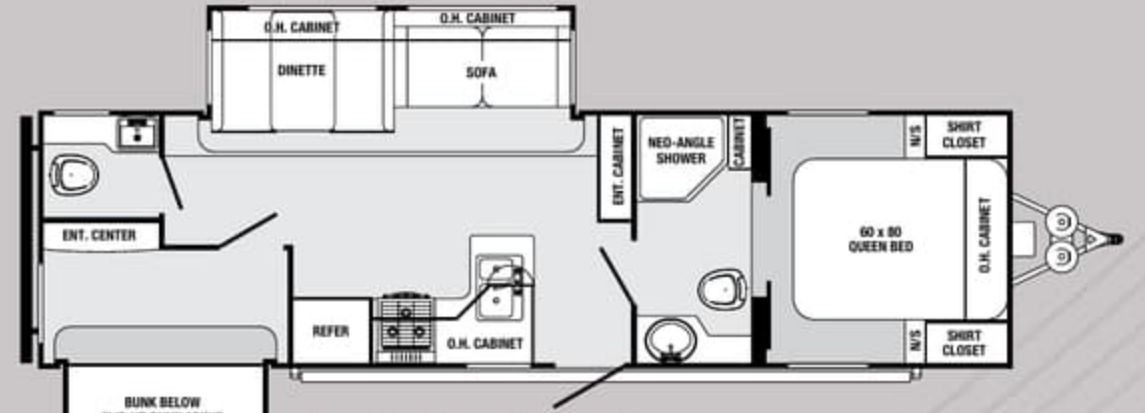
**265 RBSK**



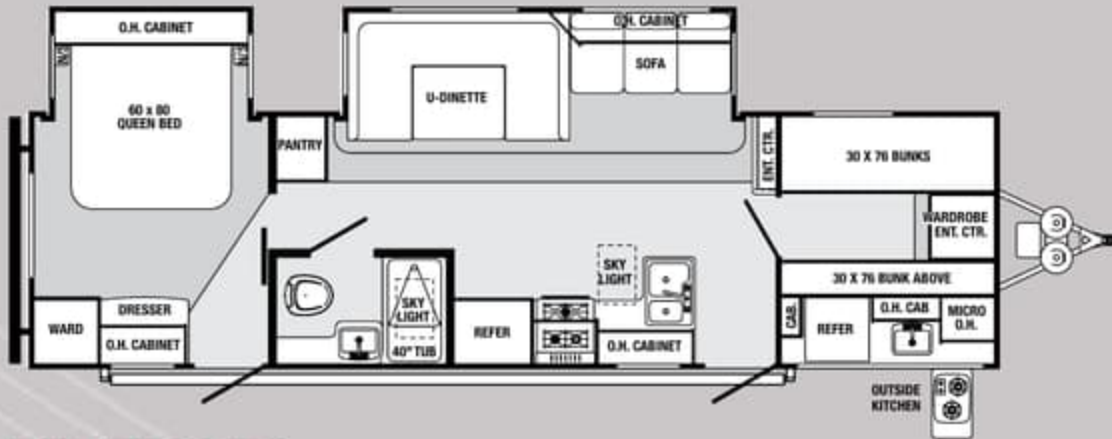
**275 RLDS**



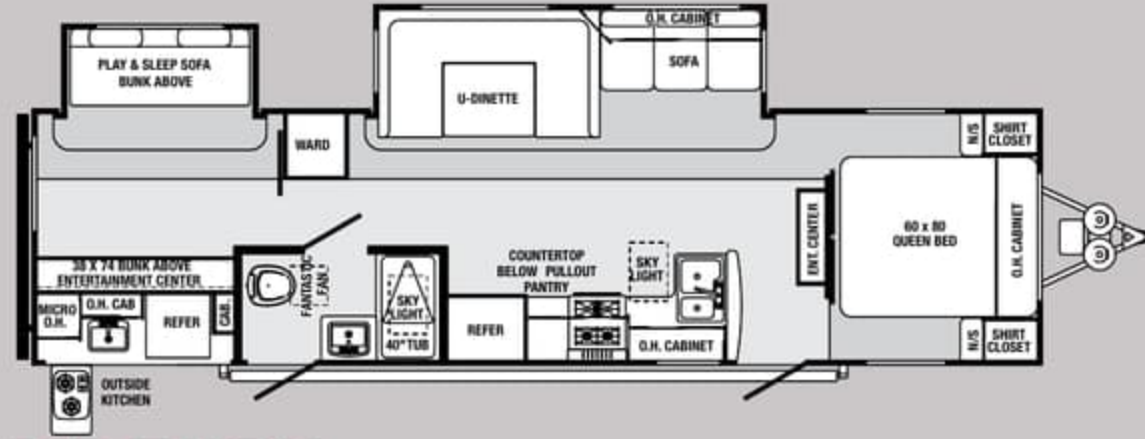
**293 RBSS**



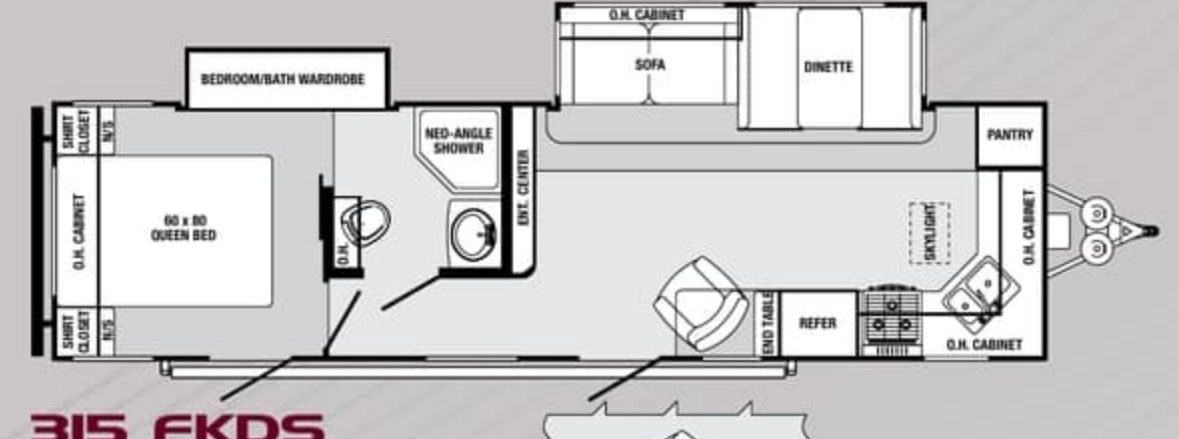
**301 BHDS**



**311 TBOK**



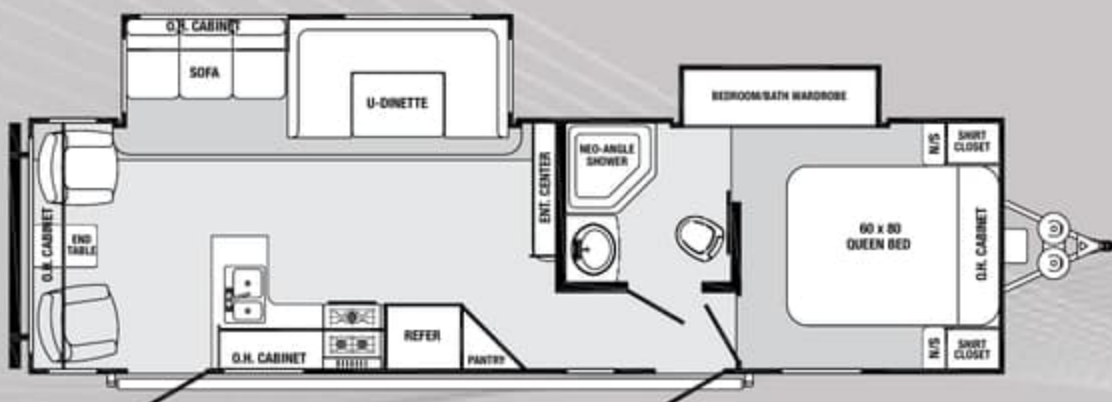
**312 BHOK**



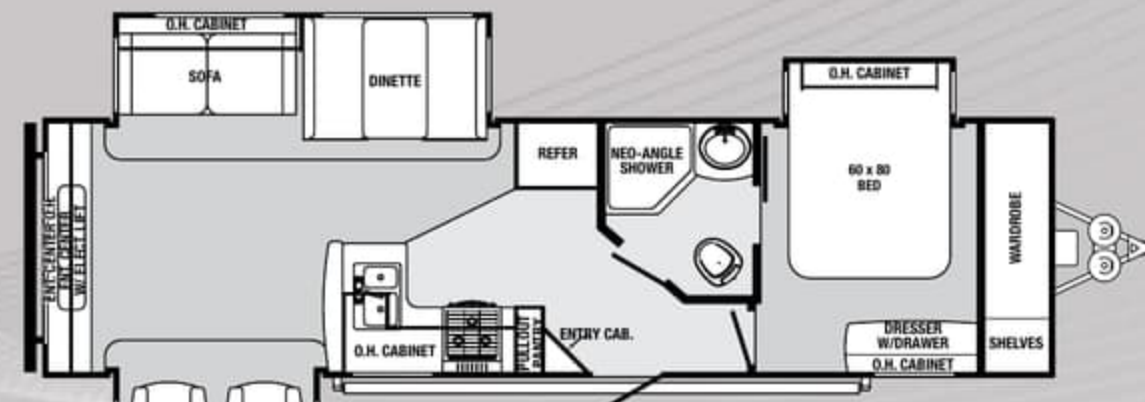
**315 FKDS**



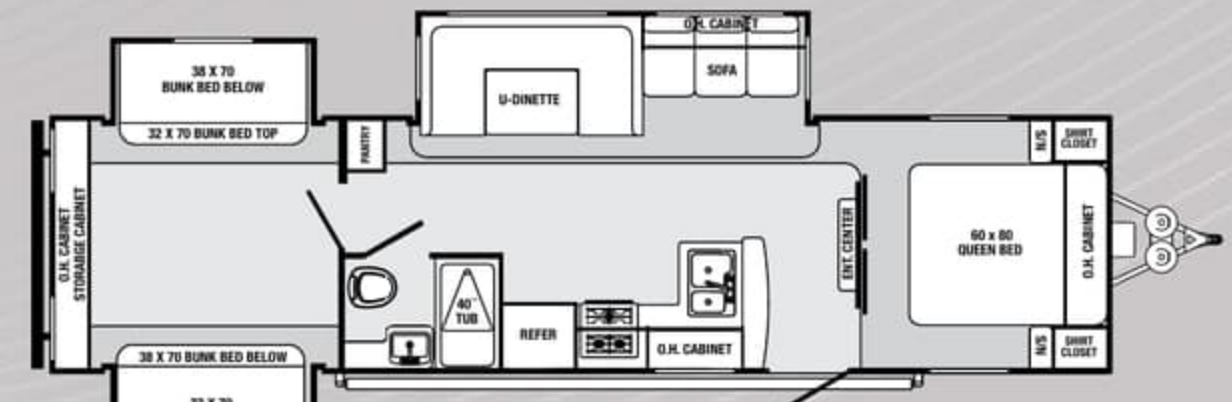
OPTIONAL PATIO DOOR ENTRY



**316 RLSS**



**320 RETS**



**330 QBTS**

MODÈLE	260 RLSS	262 RKSS	265 RBSK	275 RLDS	293 RBSS	301 BHDS	311 TBOK	312 BHOK	315 FKDS	316 RLSS	320 RETS	330 QBTS
Poids au timonTBD	TBD	TBD	TBD	922	920	1063	793	1164	895	989	870	
Poids aux essieux	TBD	TBD	TBD	TBD	6566	6798	6993	7522	6442	6962	7484	7428
Poids à sec	TBD	TBD	TBD	TBD	7488	7718	8056	8315	7606	7857	8473	8298
PNBV	TBD	TBD	TBD	TBD	11082	11080	11223	10953	11324	11055	11149	11030
Capacité de chargement	TBD	TBD	TBD	TBD	3544	3312	3117	2588	3668	3148	2626	2682
Longueur extérieure	TBD	TBD	TBD	32' 0"	33' 5"	34' 6"	34' 3"	35' 4"	34' 9"	35' 8"	35' 2"	35' 4"
Capacité en eau fraîche (gal.)	42	42	42	42	42	42	42	42	42	42	42	42
Capacité en eaux noires (gal.)	42	42	42	42	42	42	42	42	42	42	42	42
Capacité en eaux grises (gal.)	84	84	84	84	84	84	84	84	84	84	84	84
Grandeur des pneus (po.)	15"	15"	15"	15"	15"	15"	15"	15"	15"	15"	15"	15"
Grandeur de l'auvent (pi.)	TBD	TBD	TBD	TBD	20'	16'	19'	21'	21'	20'	19'	16'

## ROULOTTES DE VOYAGE CARACTÉRISTIQUES DE SÉRIE ET OPTIONS

### CUISINE

- Réfrigérateur Dometic® de 8 pi.cu.
- Armoires du haut: en bois solide avec panneaux arqués et surélevés
- Haute robinetterie
- Couvert d'évier et planche à découper de grade alimentaire
- Tiroirs pleine extension
- Guides de tiroir à roulements à billes
- Four à micro-ondes Magic Chef®
- Four de 17"
- Garde-manger de taille résidentielle (plupart des modèles)
- Prises électriques 110V pratiques dans la dinette et le salon

### SALLE DE BAIN

- Ventilateur Fantastic 12" haute capacité, 3 vitesses
- Puits de lumière en haut de la douche
- Lumière de douche à l'épreuve de l'eau
- Armoire à pharmacie en bois de style résidentiel
- Toilette en porcelaine à évacuation au pied
- Bouche de climatisation (chaque salle de bain)

### CHAMBRE

- Couvre-lit piqué avec taies d'oreillers (2)
- Pré-filé pour la TV
- 2 lampes de lecture au-dessus du lit
- Grande fenêtres opposées pour meilleure ventilation
- Tiroirs de rangement en dessous du lit
- Garde-robe pour chemises avec miroir & 2 tables de chevet

### AUDIO & VIDÉO

- TV HD ACL 32" (salon)
- Système CD/DVD/AM/FM
- 2 haut-parleurs extérieurs au patio de grade marine
- Antenne TV numérique avec amplificateur
- Pré-filé pour satellite RG-6
- Support de TV extérieur/intérieur
- Connexion extérieure pour TV
- Connexion câble et satellite
- Antenne extérieure pour radio pour meilleure réception

### UTILITAIRES

- Soupape de dérivation du chauffe-eau à portée de main
- Rallonges électriques indépendantes
- Deux réservoirs de propane de 30 livres
- Conduits haute capacité pour chauffage, dans le plancher
- Thermostat numérique
- Fournaise à allumage automatique de 35,000 BTU
- Chauffe-eau DSI électrique/gaz de 6 gallons à récupération rapide
- Climatisation de 13,500 BTU avec refroidissement rapide
- Convertisseur de 55 amp avec ventilateur et indicateur DEL de fusible défaillant
- Service 30 amp
- Centre de commande avec moniteur des réservoirs dans une armoire (plupart des plans de plancher)
- Système de rinçage pour réservoir des eaux noires

### EXTÉRIEUR

- Dessous de l'unité fermé et chauffé

- Devant d'unité aérodynamique en fibre de verre
- Plaque protectrice sur le devant de l'unité
- Ventilation à l'entretoit
- Auvent électrique avec bras ajustables
- Lumière sécuritaire d'entrée pour le marchepied
- Pneus radiaux ceinturés d'acier rempli à l'azote avec assistance routière
- Essieux avec système de roulements Super Lube®
- Porte d'entrée de 30" (plupart des plans de plancher)
- Poignée d'assistance repliable
- Lumières commutables dans tous les coffres de rangement
- Connexion rapide pour bonbonne de gaz propane
- Douche extérieure avec eau chaude et froide
- Stabilisateurs manuels
- Gouttières flexibles de 4"

### INTÉRIEUR

- Toutes les portes d'armoires sont munies d'espaceurs en téflon pour empêcher la déformation et les fissures
- Le devant des cadres d'armoires sont vissés (non agrafés)
- Linoléum résidentiel Beauflor® garanti 7 ans contre les fissures à froid
- Tapis de nylon Shaw® avec R2X™
- Sous-tapis
- Guides de tiroirs à roulements à billes
- Plancher de rallonge à égalité (salon)

- Stores de nuit plissés partout
- Grande dinette en U (plupart des plans de plancher)
- Chaise(s) berçante(s) pivotante(s) (selon plan de plancher)
- Station de recharge et de rangement de téléphone portable

### CONSTRUCTION

- Structure en aluminium soudé
- Chevrons de toit arrondis
- Fibre de verre extérieure plastifiée et lustrée
- Plateforme de 3/8" sur le toit
- Portes de coffre avec loquet à ressort
- Fenêtres sécuritaires teintées

### OPTIONS

#### INTÉRIEURES

- Divan avec matelas à air
- Divan "Eat and Play" avec lit dépliant au lieu d'un lit superposé en bas (modèles avec couchette arrière)
- Divan avec matelas à air avec lit dépliant au lieu d'un lit superposé en bas (modèles avec couchette arrière)
- Très grand divan avec matelas à air
- Dinette sans attache
- Fauteuil inclinable style Euro au lieu de la chaise berçante
- Fauteuil inclinable La-Z-Boy au lieu de la chaise berçante
- Matelas supérieur Serta 60" x 80" (certains modèles)
- Plancher linoléum Beauflor® à motif de planches de bois
- Ventilateur Fantastic (salle de bain)
- Ventilateur Fantastic (chambre à coucher)

- Extension sur le comptoir de cuisine
- A/C de 15K BTU au lieu de 13.5K BTU
- Couvert pour cuisinière

### OPTIONS EXTÉRIEURES

- Devant de l'unité en fibre de verre et couvert
- Échelle arrière
- Auvent électrique
- BBQ extérieur
- Support à vélo/ support de rangement
- Stabilisateur avant électrique
- Stabilisateur avant et arrière électriques
- Pneu de secours, support et couvert
- Suspension Equa Flex
- Jante en aluminium de 15"
- Technique d'isolation radiante (R-14)
- Porte fenêtre glissante (315 FKDS seulement)

### ENSEMBLE ÉDITION DE LUXE

- Devant de l'unité en fibre de verre
- Comptoir de cuisine à surface solide avec évier Stonecast
- Extension à surface solide pour comptoir de cuisine
- Panneaux de réfrigérateur surélevés insérés
- Auvent électrique
- Matelas Serta
- Jante en aluminium de 15"
- Système de son supérieur Dolby 5.1 avec Bluetooth

MODÈLE	260 RLSS	262 RKSS	265 RBSK	275 RLDS	293 RBSS	301 BHDS	311 TBOK	312 BHOK	315 FKDS	316 RLSS	320 RETS	330 QBTS
Poids au timon	TBD	TBD	TBD	922	920	1063	793	1164	895	989	870	
Poids aux essieux	TBD	TBD	TBD	TBD	6566	6798	6993	7522	6442	6962	7484	7428
Poids à sec	TBD	TBD	TBD	TBD	7488	7718	8056	8315	7606	7857	8473	8298
PNBV	TBD	TBD	TBD	TBD	11082	11080	11223	10953	11324	11055	11149	11030
Capacité de chargement	TBD	TBD	TBD	TBD	3544	3312	3117	2588	3668	3148	2626	2682
Longueur extérieure	TBD	TBD	TBD	32' 0"	33' 5"	34' 6"	34' 3"	35' 4"	34' 9"	35' 8"	35' 2"	35' 4"
Capacité en eau fraîche (gal.)	42	42	42	42	42	42	42	42	42	42	42	42
Capacité en eaux noires (gal.)	42	42	42	42	42	42	42	42	42	42	42	42
Capacité en eaux grises (gal.)	84	84	84	84	84	84	84	84	84	84	84	84
Grandeur des pneus (po.)	15"	15"	15"	15"	15"	15"	15"	15"	15"	15"	15"	15"
Grandeur de l'auvent (pi.)	TBD	TBD	TBD	TBD	20'	16'	19'	21'	21'	20'	19'	16'

## ROULOTTES DE VOYAGE CARACTÉRISTIQUES DE SÉRIE ET OPTIONS

### CUISINE

- Réfrigérateur Dometic® de 8 pi.cu.
- Armoires du haut: en bois solide avec panneaux arqués et surélevés
- Haute robinetterie
- Couvert d'évier et planche à découper de grade alimentaire
- Tiroirs pleine extension
- Guides de tiroir à roulements à billes
- Four à micro-ondes Magic Chef®
- Four de 17"
- Garde-manger de taille résidentielle (plupart des modèles)
- Prises électriques 110V pratiques dans la dinette et le salon

### SALLE DE BAIN

- Ventilateur Fantastic 12" haute capacité, 3 vitesses
- Puits de lumière en haut de la douche
- Lumière de douche à l'épreuve de l'eau
- Armoire à pharmacie en bois de style résidentiel
- Toilette en porcelaine à évacuation au pied
- Bouche de climatisation (chaque salle de bain)

### CHAMBRE

- Couvre-lit piqué avec taies d'oreillers (2)
- Pré-filé pour la TV
- 2 lampes de lecture au-dessus du lit
- Grande fenêtres opposées pour meilleure ventilation
- Tiroirs de rangement en dessous du lit
- Garde-robe pour chemises avec miroir & 2 tables de chevet

### AUDIO & VIDÉO

- TV HD ACL 32" (salon)
- Système CD/DVD/AM/FM
- 2 haut-parleurs extérieurs au patio de grade marine
- Antenne TV numérique avec amplificateur
- Pré-filé pour satellite RG-6
- Support de TV extérieur/intérieur
- Connexion extérieure pour TV
- Connexion câble et satellite
- Antenne extérieure pour radio pour meilleure réception

### UTILITAIRES

- Soupape de dérivation du chauffe-eau à portée de main
- Rallonges électriques indépendantes
- Deux réservoirs de propane de 30 livres
- Conduits haute capacité pour chauffage, dans le plancher
- Thermostat numérique
- Fournaise à allumage automatique de 35,000 BTU
- Chauffe-eau DSI électrique/gaz de 6 gallons à récupération rapide
- Climatisation de 13,500 BTU avec refroidissement rapide
- Convertisseur de 55 amp avec ventilateur et indicateur DEL de fusible défaillant
- Service 30 amp
- Centre de commande avec moniteur des réservoirs dans une armoire (plupart des plans de plancher)
- Système de rinçage pour réservoir des eaux noires

### EXTÉRIEUR

- Dessous de l'unité fermé et chauffé

- Devant d'unité aérodynamique en fibre de verre
- Plaque protectrice sur le devant de l'unité
- Ventilation à l'entretoit
- Auvent électrique avec bras ajustables
- Lumière sécuritaire d'entrée pour le marchepied
- Pneus radiaux ceinturés d'acier rempli à l'azote avec assistance routière
- Essieux avec système de roulements Super Lube®
- Porte d'entrée de 30" (plupart des plans de plancher)
- Poignée d'assistance repliable
- Lumières commutables dans tous les coffres de rangement
- Connexion rapide pour bonbonne de gaz propane
- Douche extérieure avec eau chaude et froide
- Stabilisateurs manuels
- Gouttières flexibles de 4"

### INTÉRIEUR

- Toutes les portes d'armoires sont munies d'espaceurs en téflon pour empêcher la déformation et les fissures
- Le devant des cadres d'armoires sont vissés (non agrafés)
- Linoléum résidentiel Beauflor® garanti 7 ans contre les fissures à froid
- Tapis de nylon Shaw® avec R2X™
- Sous-tapis
- Guides de tiroirs à roulements à billes
- Plancher de rallonge à égalité (salon)

- Stores de nuit plissés partout
- Grande dinette en U (plupart des plans de plancher)
- Chaise(s) berçante(s) pivotante(s) (selon plan de plancher)
- Station de recharge et de rangement de téléphone portable

### CONSTRUCTION

- Structure en aluminium soudé
- Chevrons de toit arrondis
- Fibre de verre extérieure plastifiée et lustrée
- Plateforme de 3/8" sur le toit
- Portes de coffre avec loquet à ressort
- Fenêtres sécuritaires teintées

### OPTIONS

#### INTÉRIEURES

- Divan avec matelas à air
- Divan "Eat and Play" avec lit dépliable au lieu d'un lit superposé en bas (modèles avec couchette arrière)
- Divan avec matelas à air avec lit dépliable au lieu d'un lit superposé en bas (modèles avec couchette arrière)
- Très grand divan avec matelas à air
- Dinette sans attache
- Fauteuil inclinable style Euro au lieu de la chaise berçante
- Fauteuil inclinable La-Z-Boy au lieu de la chaise berçante
- Matelas supérieur Serta 60" x 80" (certains modèles)
- Plancher linoléum Beauflor® à motif de planches de bois
- Ventilateur Fantastic (salle de bain)
- Ventilateur Fantastic (chambre à coucher)

- Extension sur le comptoir de cuisine
- A/C de 15K BTU au lieu de 13.5K BTU
- Couvert pour cuisinière

### OPTIONS EXTÉRIEURES

- Devant de l'unité en fibre de verre et couvert
- Échelle arrière
- Auvent électrique
- BBQ extérieur
- Support à vélo/ support de rangement
- Stabilisateur avant électrique
- Stabilisateur avant et arrière électriques
- Pneu de secours, support et couvert
- Suspension Equa Flex
- Jante en aluminium de 15"
- Technique d'isolation radiante (R-14)
- Porte fenêtre glissante (315 FKDS seulement)

### ENSEMBLE ÉDITION DE LUXE

- Devant de l'unité en fibre de verre
- Comptoir de cuisine à surface solide avec évier Stonecast
- Extension à surface solide pour comptoir de cuisine
- Panneaux de réfrigérateur surélevés insérés
- Auvent électrique
- Matelas Serta
- Jante en aluminium de 15"
- Système de son supérieur Dolby 5.1 avec Bluetooth



## CENTRE DE VÉRIFICATION AVANT LIVRAISON

Voici 20,000 pieds carrés qui vous offrent une assurance de qualité. La base essentielle d'un produit de haute qualité. Cette installation de pointe fait ses commentaires de façon quotidienne et immédiate à la production afin de s'assurer de la qualité de construction de chaque unité produite.

### CONSTRUCTION DES MURS LATÉRAUX (R-9)

- Fibre de verre plastifiée avec extérieur glacé incluant les portes de rangement
- Renfort en meranti de 1/8"
- Poteaux d'ossature murale en aluminium soudé (toutes les ouvertures dans le châssis en aluminium)
- Isolation de mousse de haute densité (blocs)
- Bande décoratrice sur les murs intérieurs de 1/8"

### CONSTRUCTION DU TOIT (R-14)

- Ventilation à l'entretoit
- Toit en caoutchouc EPDM sans joint avec 12 ans de garantie
- Plateforme de 3/8" sur le toit
- Isolation en laine de verre EcoBatt
- Canalisation pour A/C enveloppée d'aluminium
- Bande décoratrice au plafond de 1/8"

### CONSTRUCTION DU PLANCHER (R-14)

- Plancher sans joint de 5/8" garanti 25 ans
- Plancher en aluminium soudé
- Canalisation de chauffage à grande capacité
- Isolation en laine de verre EcoBatt
- Toile Darco au plancher créant une barrière contre la moisissure
- Réservoirs enveloppés avec une isolation réfléchissante
- Toile ondulée et résistante recouvrant le dessous de l'unité



## 316 RLSS

Les Roulottes de voyage Sabre sont construites pour durer grâce à la construction de structure d'aluminium sur les cinq faces. *ravel Trailers are built to last with true, five-sided aluminum construction*



Sabre par Palomino Forest River, Inc.  
2412 Century Drive ■ Goshen, IN 46528  
(269) 432-3271 ■ [www.palominorv.com](http://www.palominorv.com)



**EN SAVOIR PLUS**  
Balayez ce code à barres avec un lecteur "QR" sur votre téléphone intelligent pour en savoir plus à propos de Forest River.



Une compagnie Berkshire Hathaway



**ROULOTTES DE VOYAGE**  
VOTRE CONCESSIONNAIRE  
SABRE

## ASSISTANCE ROUTIÈRE D'URGENCE 24/7

Pour une expérience de VR sans souci, Forest River vous offre un an d'assistance routière et technique

# Coach-Net®

Assistance routière et technique pour VR

Coach-Net avec chaque achat de VR. Que vous soyez un nouvel adepte du monde du VR ou un enthousiaste expérimenté, les propriétaires d'unité Forest River ont un accès 24/7 à la couverture d'assistance technique, opérationnelle et routière d'urgence partout aux États-Unis et au Canada. Un appel téléphonique et vous avez accès au service rapide et fiable de Coach-Net.



Forest River vous encourage à acheter leurs produits Forest River d'un concessionnaire local chaque fois que possible, pour les raisons suivantes:

- 1) Nos concessionnaires sont, en règle générale, des propriétaires indépendants. En dehors de leurs propres clients, ils ne sont pas tenus par contrat d'accomplir le service de garantie sur les produits qui ont été achetés ailleurs.
- 2) Faire ses achats localement permet à un client de créer une relation avec un concessionnaire près de chez eux. Cette relation permet aux clients d'avoir une position idéale pour obtenir un excellent service.
- 3) Pour nos clients canadiens, il y a aussi certaines réglementations qui diffèrent d'une province à l'autre pour acheter un produit, ce qui s'applique également pour des achats faits à l'extérieur du pays. Bien qu'elles ne soient pas insurmontables, ces exigences peuvent comporter des éléments tels que des inspections et des certifications supplémentaires, les taxes et les redevances. Votre revendeur local canadien est un professionnel pour répondre à ces exigences.
- 4) La planification de réparations sur garantie et ajustements exécutés par un concessionnaire local vous donne une meilleure flexibilité et plus de commodité, à vous, le client!

Forest River a pour objectif pour tous les propriétaires de VR de jouir pleinement de leur expérience de VR et que la satisfaction des clients rencontre ou dépasse leurs attentes.

Toutes les illustrations et spécifications contenues dans ce document sont basées sur les plus récentes informations sur le produit au moment de la publication. Forest River, Inc. se réserve le droit d'apporter des changements aux prix, couleurs, matériaux équipements et spécifications à tout moment sans préavis et n'assume aucune responsabilité pour toute erreur dans cette documentation. Les poids indiqués sont approximatifs. Toutes les unités sont expédiées F.O.B du fabricant. Traduit par Claude M. Dechêne [claudemville@videotron.ca](mailto:claudemville@videotron.ca). ©Forest River, Inc. 2012 Sabre 12/12

## CONSTRUCTION DE STRUCTURE D'ALUMINIUM SUR LES CINQ FACES



### CENTRE DE VÉRIFICATION AVANT LIVRAISON

Voici 20,000 pieds carrés qui vous offrent une assurance de qualité. La base essentielle d'un produit de haute qualité. Cette installation de pointe fait ses commentaires de façon quotidienne et immédiate à la production afin de s'assurer de la qualité de construction de chaque unité produite.

### CONSTRUCTION DES MURS LATÉRAUX (R-9)

- Fibre de verre plastifiée avec extérieur glacé incluant les portes de rangement
- Renfort en meranti de 1/8"
- Poteaux d'ossature murale en aluminium soudé (toutes les ouvertures dans le châssis en aluminium)
- Isolation de mousse de haute densité (blocs)
- Bande décoratrice sur les murs intérieurs de 1/8"

### CONSTRUCTION DU TOIT (R-14)

- Ventilation à l'entretoit
- Toit en caoutchouc EPDM sans joint avec 12 ans de garantie
- Plateforme de 3/8" sur le toit
- Isolation en laine de verre EcoBatt
- Canalisations pour A/C enveloppées d'aluminium
- Bande décoratrice au plafond de 1/8"

### CONSTRUCTION DU PLANCHER (R-14)

- Plancher sans joint de 5/8" garanti 25 ans
- Plancher en aluminium soudé
- Canalisations de chauffage à grande capacité
- Isolation en laine de verre EcoBatt
- Toile Darco au plancher créant une barrière contre la moisissure
- Réservoirs enveloppés avec une isolation réfléchissante
- Toile ondulée et résistante recouvrant le dessous de l'unité



### 316 RLSS

Les Roulottes de voyage Sabre sont construites pour durer grâce à la construction de structure d'aluminium sur les cinq faces. *ravel Trailers are built to last with true, five-sided aluminum construction*

### ASSISTANCE ROUTIÈRE D'URGENCE 24/7

Pour une expérience de VR sans souci, Forest River vous offre un an d'assistance routière et technique

## Coach-Net®

Assistance routière et technique pour VR

Coach-Net avec chaque achat de VR. Que vous soyez un nouvel adepte du monde du VR ou un enthousiaste expérimenté, les propriétaires d'unité Forest River ont un accès 24/7 à la couverture d'assistance technique, opérationnelle et routière d'urgence partout aux États-Unis et au Canada. Un appel téléphonique et vous avez accès au service rapide et fiable de Coach-Net.



Forest River vous encourage à acheter leurs produits Forest River d'un concessionnaire local chaque fois que possible, pour les raisons suivantes:

- 1) Nos concessionnaires sont, en règle générale, des propriétaires indépendants. En dehors de leurs propres clients, ils ne sont pas tenus par contrat d'accomplir le service de garantie sur les produits qui ont été achetés ailleurs.
- 2) Faire ses achats localement permet à un client de créer une relation avec un concessionnaire près de chez eux. Cette relation permet aux clients d'avoir une position idéale pour obtenir un excellent service.
- 3) Pour nos clients canadiens, il y a aussi certaines réglementations qui diffèrent d'une province à l'autre pour acheter un produit, ce qui s'applique également pour des achats faits à l'extérieur du pays. Bien qu'elles ne soient pas insurmontables, ces exigences peuvent comporter des éléments tels que des inspections et des certifications supplémentaires, les taxes et les redevances. Votre revendeur local canadien est un professionnel pour répondre à ces exigences.
- 4) La planification de réparations sur garantie et ajustements exécutés par un concessionnaire local vous donne une meilleure flexibilité et plus de commodité, à vous, le client!



Sabre par Palomino Forest River, Inc.  
2412 Century Drive ■ Goshen, IN 46528  
(269) 432-3271 ■ [www.palominoRV.com](http://www.palominoRV.com)



**EN SAVOIR PLUS**  
Balayez ce code à barres avec un lecteur "QR" sur votre téléphone intelligent pour en savoir plus à propos de Forest River.



Une compagnie Berkshire Hathaway



**ROULOTTES DE VOYAGE**  
VOTRE CONCESSIONNAIRE  
SABRE

Toutes les illustrations et spécifications contenues dans ce document sont basées sur les plus récentes informations sur le produit au moment de la publication. Forest River, Inc. se réserve le droit d'apporter des changements aux prix, couleurs, matériaux équipements et spécifications à tout moment sans préavis et n'assume aucune responsabilité pour toute erreur dans cette documentation. Les poids indiqués sont approximatifs. Toutes les unités sont expédiées F.O.B du manufacturier. Traduit par Claude M. Dechène [claudemville@videotron.ca](mailto:claudemville@videotron.ca). ©Forest River, Inc. 2012 Sabre 12/12