



PRISM

ELITE

Par Coachmen

PRISM
ELITE
Par Coachmen



CoachmenRV.com

PRISM ELITE : REJOIGNEZ L'HÉRITAGE DE COACHMEN AVEC DU LUXE SUPÉRIEUR COMBINÉ À LA MANIABILITÉ DE MERCEDES BENZ.

CONSTRUIT SUR LE CHÂSSIS MERCEDES 3500 SPRINTER, LE PRISM ELITE VOUS OFFRE LE LUXE ET LA MANIABILITÉ. IDÉAL POUR DES VOYAGES PROLONGÉS VERS LA CÔTE OU À TRAVERS LA PROVINCE, OU POUR TRANSPORTER SIMPLEMENT VOS JOUEURS DE SOCCER PRÉFÉRÉS AU TOURNOI DU WEEK-END. CE VÉHICULE RÉCRÉATIF À USAGES MULTIPLES PROCURE UN STYLE ET DES COMMODITÉS UNIQUES, COMPRENANT UN ÉNORME COFFRE DE RANGEMENT, UN CAP AVANT AÉRODYNAMIQUE MOULÉ EN FIBRE DE VERRE ET UN CENTRE DE DIVERTISSEMENT EXTÉRIEUR. LE PRISM ELITE EST LA COMBINAISON PARFAITE D'EXPÉRIENCE, DE FIABILITÉ ET LA VALEUR DU TOP DES FABRICANTS DE L'INDUSTRIE, TOUT EN VOUS OFFRANT LE PRESTIGE DU CHÂSSIS DIESEL MERCEDES BENZ.



CROSSFLEX™ WIFIRANGER

Even Cool™
By Coachmen

LAMILUX

Superlite
Fiberglass
Azdel
Substrate



CARACTÉRISTIQUES EXTÉRIURES

- Châssis Mercedes-Benz®**
 Fiable et économe en carburant, le châssis Mercedes-Benz® Sprinter a établi la norme en matière de maniabilité et de sécurité
- Murs latéraux 2" laminé sous vide**
 Des murs épais utilisant cette méthode de collage assureront une intégrité structurelle à vie
- Fibre de verre infusée Lamilux™ 4000**
 Leader du marché avec sa fibre de verre très épaisse Lamilux™, offrant une finition très brillante pour les années à venir
- Substrat d'Azdel "Superlite" avec un châssis en aluminium**
 Fabriqué en Amérique, l'Azdel est résistant à la moisissure, a une meilleure valeur R et ne contient pas de formaldéhyde. Substrat supérieur au luan traditionnel
- Membrane de toit CrossFlex**
 La membrane de toiture en thermoplastique synthétique offre trois fois plus de résistance à la perforation que la concurrence
- Préparé pour énergie solaire**
 Chaque Prism Elite est pré-filé pour recevoir un panneau solaire. Vous avez la liberté de placer le panneau où le soleil se trouve même si votre motorisé se trouve à l'ombre
- Auvent sans bras**
 Facile à utiliser, procure une utilisation rapide et sans effort, sans avoir un bras trop bas comme dans les auvents traditionnels
- Cap avant en fibre de verre moulée avec fenêtre**
 Un cap avant en fibre de verre sans joint procurant un devant et une conduite aérodynamique, une durabilité et vous procure un espace de rangement additionnel ou une place de plus pour dormir
- Murs des ailes courbés**
 Toujours sur le thème de l'aérodynamisme, les parois des ailes de notre Prism Elite s'intègrent complètement au cap avant pendant la transition au châssis Mercedes-Benz sur votre motorisé
- Arrière en fibre de verre**
 Look élégant, aucun joint n'est exposé ce qui ajoute un support structurel à la construction
- Marches intégrées en fibre de verre**
 Facilitent l'entrée et la sortie par la porte de la cabine du châssis et donnent un aspect d'une unité haut de gamme
- Marchepied électrique à la porte d'entrée**
 Marchepied rétractable qui procure une position confortable au niveau de sa hauteur pour quiconque veut entrer ou sortir du motorisé
- Centre de divertissement extérieur**
 De série avec une TV extérieure vous donnant la chance de voir votre film favori ou événement sportif tout en restant à l'extérieur sous l'auvent
- Rangement extérieur**
 Le rangement extérieur le plus grand de l'industrie vous offre l'espace nécessaire pour amener tous vos biens ainsi que vos articles les plus amusants afin de rendre votre voyage encore plus agréable
- Capacité en propane**
 Tous nos Prism Elite sont équipés de série d'un réservoir de propane de 85 livres, ce qui vous donne la possibilité de prolonger vos voyages... le plus gros réservoir que vous retrouverez sur un châssis Mercedes-Benz Sprinter
- Capacité en eau fraîche**
 Jusqu'à 38 gallons d'eau fraîche, le leader dans sa catégorie

OPTIONS PEINTURE COMPLÈTE



GLACIER



MIDNIGHT



SCARLET



CHOCOLATE



LE LUXE PAR LA

24EF MONTRÉ AVEC DÉCOR CRYSTAL

CONCEPTION

CARACTÉRISTIQUES INTÉRIEURES

- **Plans de plancher uniques**
Plans de plancher fonctionnels en ayant les besoins des campeurs en tête
- **Grands comptoirs époxy à haute brillance**
Espace de comptoir sans joint, léger et durable
- **Grand garde-robe**
Meilleur espace de rangement de sa catégorie pour une organisation optimale
- **Table guéridon additionnel**
Table supplémentaire pour des sièges optionnels, pour manger ou se divertir
- **Armoires supérieures**
Armoires au look raffiné et moderne



24EF MONTRÉ AVEC DÉCOR CRYSTAL



24EF MONTRE AVEC DECOR CRYSTAL



24EF MONTRE AVEC DECOR CRYSTAL

CARACTÉRISTIQUES INTÉRIEURES

- Système de canalisations A/C Even Cool**
 Système de canalisations isolées avec inhibiteur de moisissure qui procure une qualité d'air supérieure avec un refroidissement plus efficace et uniforme
- Wi-Fi Ranger Sky 4**
 Augmente les signaux Wi-Fi qui sont faibles, réseau sécurisé avec VPN Safesurf, unique connexion pour tous les périphériques, reconnexion automatique et prêt pour les données LTE
- Lit en haut de la cabine**
 Très grand lit en haut de la cabine ce qui ajoute des places pour dormir ainsi que la capacité de rangement. Tout en gardant son côté aérodynamique à l'extérieur
- Grandes fenêtres coulissantes**
 Procurent une meilleure ventilation en permettant à l'air de circuler plus naturellement
- Centre de divertissement dans une rallonge (24EF seulement)**
- Stores jour/nuit**
 Crée une gamme d'options de confort et d'intimité
- Plafond Soft Touch**
 Un plafond rembourré absorbe les sons, est plus confortable et donne une meilleure atmosphère et est plus facile à nettoyer



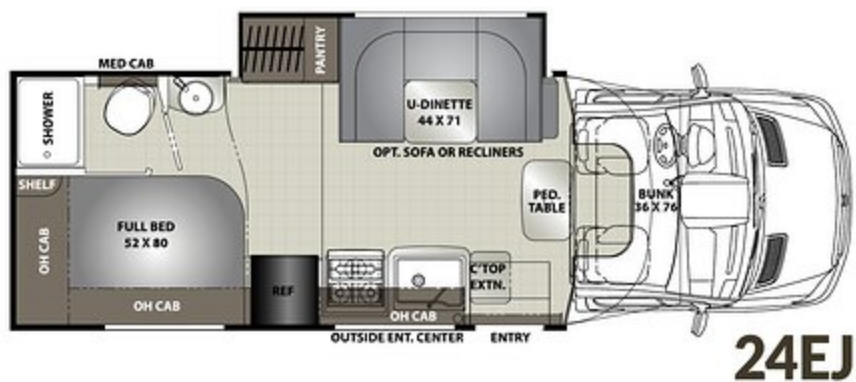
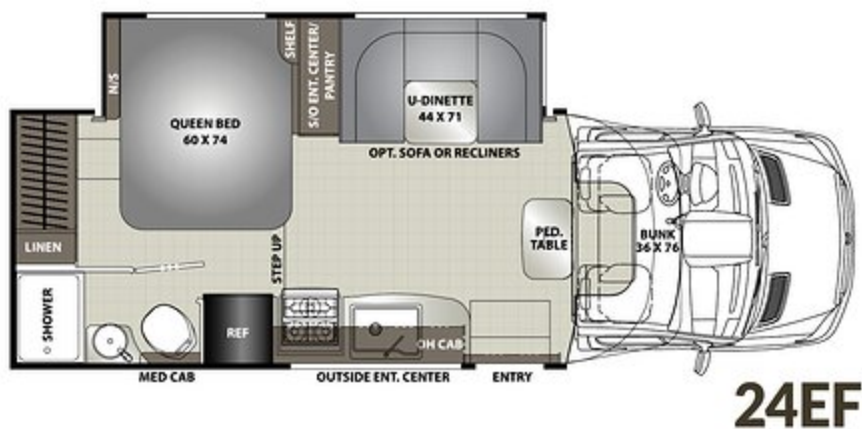
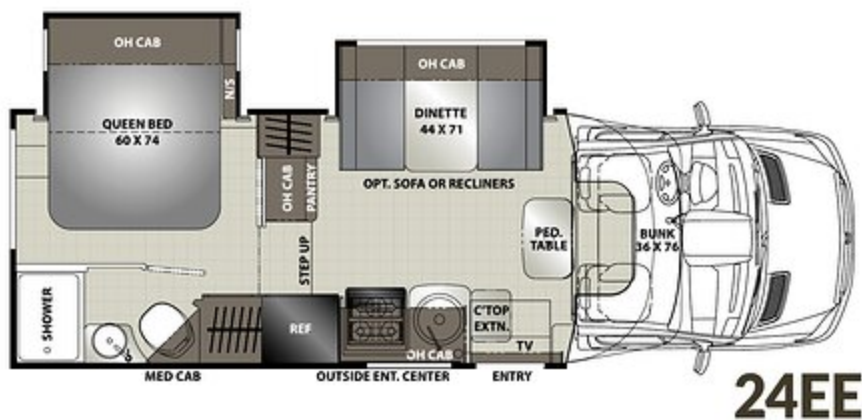
CRYSTAL



SOAPSTONE

DÉCOR

PLANS DE PLANCHER



Optional Sofa



Optional Recliner



Standard Driver/Passenger Swivel Seats



Manuels interactifs sur mobiles de Coachmen

Maintenant, vous pouvez accéder à votre manuel du propriétaire où que vous soyez. Téléchargez notre application gratuite à partir du magasin Apple ou Google Play et vous aurez l'information à portée de main.

SPÉCIFICATIONS PRISM ELITE

| | 24EE | 24EF | 24EJ |
|--------------------------------------|---------------|---------------|---------------|
| CHÂSSIS | 3500 Sprinter | 3500 Sprinter | 3500 Sprinter |
| MOTEUR | V6 3.0L | V6 3.0L | V6 3.0L |
| PUISSANCE HP | 188 | 188 | 188 |
| COUPLE | 325 | 325 | 325 |
| EMPATTEMENT | 170" | 170" | 170" |
| PNBV (LBS) | 11,030 | 11,030 | 11,030 |
| PNBC (LBS) | 15,250 | 15,250 | 15,250 |
| POIDS SANS CHARGE (APPROX, LBS) | TBD | 10,025 | 9,709 |
| CAPACITÉ DE CHARGEMENT (APPROX, LBS) | TBD | 1,005 | 1,321 |
| PNBE AVANT (LBS) | 4,410 | 4,410 | 4,410 |
| PNBE ARRIÈRE (LBS) | 7,720 | 7,720 | 7,720 |
| HAUTEUR INTÉRIEURE | 6' 9" | 6' 9" | 6' 9" |
| LARGEUR EXTÉRIEURE | 7' 10" | 7' 10" | 7' 10" |
| HAUTEUR EXTÉRIEURE (AVEC A/C) | 10' 9" | 10' 9" | 10' 9" |
| LONGUEUR EXTÉRIEURE (AVEC ATTACHE) | 24' 11" | 24' 11" | 24' 11" |
| POIDS À L'ATTACHE (LBS) | 5,000 | 5,000 | 5,000 |
| RÉSERVOIR ESSENCE (GAL) | 26 | 26 | 26 |
| RÉSERVOIR PROPANE (LBS) | 85 | 85 | 85 |
| CAPACITÉ EAU FRAÎCHE (GAL) | 29 | 35 | 30 |
| CAPACITÉ CHAUFFE-EAU (GAL) | 6 | 6 | 6 |
| CAPACITÉ EAUX GRISES (GAL) | 32 | 32 | 32 |
| CAPACITÉ EAUX NOIRES (GAL) | 35 | 35 | 32 |
| RANGEMENT EXTÉRIEUR (PLCU) | 26 | 37 | 46 |
| LONGUEUR AUVENT | 14' | 14' | 14' |

PNBV (poids nominal brut du véhicule): le poids maximal permit de l'unité à pleine charge. Il inclut tous les poids, plus tous les fluides, cargaisons, équipements et accessoires optionnels. Pour des raisons de sécurité et de performance du produit, ne pas dépasser le PNBV.

PNBC (poids nominal brut combiné): le poids total maximal de l'unité chargée, plus le véhicule remorqué. Le PNBC de ce véhicule peut être limité par la somme du PNBV et par le maximum de capacité de l'attache installé: voir l'étiquette signalétique pour plus de détail.

PNBE (poids nominal brut sur l'essieu): le poids maximum permis, incluant cargo, fluides, équipements et accessoires optionnels qui peuvent être pris en charge en toute sécurité sur chaque essieu.

PBL (poids de base à la livraison)*: le poids de l'appareil tel que fabriqué à l'usine. Il comprend tout le poids de l'unité sur les essieux, incluant réservoir de gaz plein, tous les liquides et gaz propane. Le PBL ne comprend pas le cargo, l'eau potable, l'équipement optionnel supplémentaire ou les accessoires installés par le concessionnaire.

* Estimation de la moyenne est basée sur la construction normale des équipements en options.

CC (Capacité de chargement)** - la quantité de poids disponible pour l'eau potable, cargaison, passagers, équipements et accessoires optionnels supplémentaires. CC est égal au PNBV moins le PBL. Le poids CC disponible devrait accueillir l'eau potable (8,3 livres par gallon). Avant de remplir le réservoir d'eau douce, vider les réservoirs noirs et gris afin d'augmenter la capacité de chargement.

** Estimation de la moyenne est basée sur la construction normale des équipements en options.

Chaque Motorisé de Coachmen est pesé à l'usine avant l'expédition. Une étiquette d'identification du poids réel du véhicule sans charge ainsi que la capacité de charge est appliquée sur chaque VR de Forest River avant de quitter nos installations.

La capacité de charge de votre unité est désignée par le poids, et non en volume, de sorte que vous ne pouvez pas nécessairement utiliser tout l'espace disponible lors du chargement de votre unité.

La capacité de remorquage réelle dépend de votre chargement et des circonstances particulières de remorquage, qui comprend le PNBV, PNBE et le PNBC ainsi que des freins de remorque adéquats. S'il-vous-plait, se référer au manuel d'utilisation de votre véhicule pour obtenir de plus amples informations sur le remorquage.

Prendre note que ces brochures ont été traduites en français. Toujours se reporter à la brochure en anglais du fabricant. L'information contenue dans cette brochure est celle connue au moment de la publication. Toutefois, pendant l'année, il peut être nécessaire de faire des révisions et Coachmen se réserve le droit de faire tout changement, sans préavis, aux prix, couleurs, matériaux, équipements et spécifications, ainsi que l'ajout de nouveaux modèles et l'abandon de modèles montrés dans cette brochure. Ainsi, veuillez consulter votre concessionnaire Coachmen et confirmez l'existence de tout matériel, design ou spécification importants à votre décision d'achat. Traduit par Claude M Dechene claudemville@videotron.ca

©Copyright 2019 Coachmen RV, une division de Forest River Inc. - Tous droits réservés.

VOTRE CONCESSIONNAIRE PRISM ELITE

SATISFACTION DES CLIENTS

FOREST RIVER
vous encourage à
ACHETER LOCAL

SERVICE PRÉFÉRENTIEL

INFORMATION DU PRODUIT



ADHÉSION GRATUITE
www.coachmenowners.com

www.ForestRiverBuyLocal.com

ASSISTANCE ROUTIÈRE D'URGENCE 24/7 AVEC L'ACHAT D'UN VÉHICULE**

RÉMORQUAGE
SURVOLTAGE
CHANGEMENT
DE PNEU
LIVRAISON DE LIQUIDE
DÉVERROUILLAGE
DES PORTES

SERVICE DE TREUIL
MÉCANICIEN MOBILE
SUPPORT TECHNIQUE
SERVICE DE
LOCALISATION DE
CONCESSIONNAIRES



** VALABLE 1 AN À COMPTER DE LA DATE D'ACHAT



EN SAVOIR PLUS
Balayez ce code à barres
avec un lecteur "QR" sur
votre téléphone intelligent
pour en savoir plus à
propos de Forest River.



Une compagnie de Berkshire Hathaway.



Coachmen RV une division de Forest River, Inc.
Une compagnie de Berkshire Hathaway

423 N. Main St., P.O. Box 30, Middlebury, IN 46540

Pour en apprendre plus sur les VR Coachmen et nos produits et pour voir de quelle façon Coachmen rend la vie aisée plus facile encore visitez le www.coachmenrv.com