

LEPRECHAUN
par Coachmen

LEPRECHAUN

par **Coachmen**



Montré avec l'option de peinture complète "Steel"

Coachmen
Leader du grand air.

CoachmenRV.com

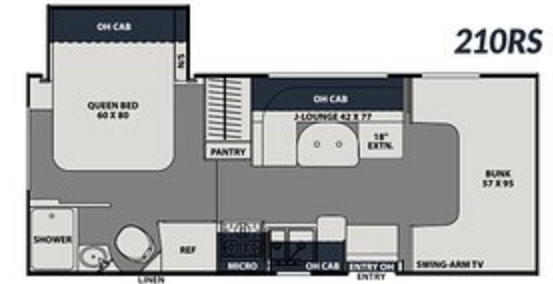


230FS MONTRÉ AVEC DÉCOR BAYSIDE SEAL

PRINCIPALES CARACTÉRISTIQUES LEPRECHAUN ET LEPRECHAUN PREMIER

- **Construction supérieure**
 - Produits "Certifié Vert"
 - Murs latéraux en composite Azdel Superlite™ de 2" avec châssis 100% en aluminium
 - Membrane de toit renforcé avec CrossFlex
 - Modifications de châssis certifiées QVM
- **Améliorations pour le camping**
 - Auvent pleine longueur avec lumière DEL
 - Connexion rapide au propane
 - Port de connexion pour énergie solaire
 - Coffre extérieur de rangement surdimensionné (certains plans de plancher)
- **Confort**
 - Lits de grandeurs résidentiels
 - Grande surface de cabine
 - Dinette surdimensionnée
- **CRV Confort de conduite (230FS, 300BH et tous Modèles Premier)**
 - Amortisseurs avant Bilstein (modèles Premier uniquement)
 - Coussins gonflables arrière réglables Firestone Ride-Rite
 - Contrôle de stabilité
 - Système d'arbre de transmission équilibré dynamiquement
 - Robustes barres stabilisatrices situées à l'avant et à l'arrière
- **Systèmes mécaniques améliorés**
 - Réservoir d'eau fraîche plus grand
 - Système de canalisations pour A/C Even-Cool (sur modèles sélectionnés)
 - Préfilé pour une 2e A/C au toit (sur modèles sélectionnés)

MODÈLE LEPRECHAUN



210RS



220XG



230FS



270QB



300BH

LEPRECHAUN OPTIONS EXTÉRIEURES



GRAPHIQUES DE SÉRIE



CHÂSSIS DE CABINE PENTURÉ

MODÈLE LEPRECHAUN CARACTÉRISTIQUES

MODÈLE	210RS	220XG	230FS	270QB	300BH
Châssis	2021 E350 FORD	2021 E350 FORD	2021 E350 FORD	2021 E350 FORD	2021 E450 FORD
Moteur	V8-7.3L	V8-7.3L	V8-7.3L	V8-7.3L	V8-7.3L
Puissance HP	350	350	350	350	350
Couple	468	468	468	468	468
Empattement	158"	58"	176"	190"	223"
PNBV (lbs)	12,500	12,500	12,500	12,500	14,500
PNBC (lbs)	18,500	18,500	18,500	18,500	22,000
Poids sans charge (Approx.,lbs)	9,830	9,400	10,800	10,294	12,150
Capacité de chargement (Approx., lbs)	2,670	3,100	1,700	2,206	2,350
PNBE avant (lbs)	5,000	5,000	5,000	5,000	5,000
PNBE arrière (lbs)	8,500	8,500	8,500	8,500	9,600
Hauteur intérieure	6' 11"	6' 11"	6' 11"	6' 11"	6' 11"
Largeur extérieure	8' 4"	8' 4"	8' 4"	8' 4"	8' 4"
Hauteur extérieure (avec A/C)	10' 11"	10' 11"	10' 11"	10' 11"	10' 11"
Longueur extérieur (avec pare-chocs)	24' 3"	24' 3"	26' 0"	29' 6"	32' 11"
Capacité de remorquage (lbs)	5,000	5,000	5,000	5,000	7,500
Réservoir essence (gal)	55	55	55	55	55
Réservoir propane (lbs)	68	68	68	68	68
Capacité eau fraîche (gal)	50	41	43	40	50
Capacité chauffe-eau (gal)	6	6	6	6	6
Capacité eaux grises (gal)	28	28	31	31	34
Capacité eaux noires (gal)	31	31	31	31	29
Rangement extérieur (pi.cu.)	57	38	40	69	48
Longueur auvent	15'	15'	17'	20'	11'

MODÈLE LEPRECHAUN PREMIER



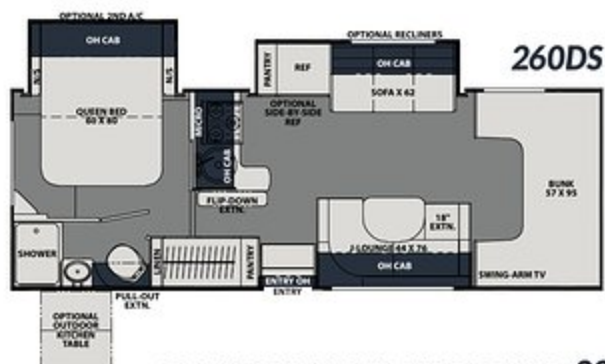
311FS CHAMBRE



311FS SALLE DE BAIN



319MB MONTRÉ AVEC DÉCOR HARBOR MIST



260DS

PLAN DE PLANCHER AVEC LIT KING 298KB



311FS



319MB

MODÈLE LEPRECHAUN PREMIER CARACTÉRISTIQUES

MODÈLE	260DS	298KB	311FS	319MB
Châssis	2021 E450 FORD	2021 E450 FORD	2021 E450 FORD	2021 E450 FORD
Moteur	V8-7.3L	V8-7.3L	V8-7.3L	V8-7.3L
Puissance HP	350	350	350	350
Couple	468	468	468	468
Empattement	190"	202"	220"	223"
PNBV (lbs)	14,500	14,500	14,500	14,500
PNBC (lbs)	22,000	22,000	22,000	22,000
Poids sans charge (Approx. lbs)	11,330	11,800	12,370	11,680
Capacité de chargement (Approx. lbs)	3,170	2,700	2,130	2,820
PNBE avant (lbs)	5,000	5,000	5,000	5,000
PNBE arrière (lbs)	9,600	9,600	9,600	9,600
Hauteur intérieure	6' 11"	6' 11"	6' 11"	6' 11"
Largeur extérieure	8' 4"	8' 4"	8' 4"	8' 4"
Hauteur extérieure (avec A/C)	10' 11"	10' 11"	10' 11"	10' 11"
Longueur extérieure (avec pare-chocs)	27' 5"	30' 5"	31' 10"	32' 11"
Capacité de remorquage (lbs)	7,500	7,500	7,500	7,500
Réservoir essence (gal)	55	55	55	55
Réservoir propane (lbs)	68	68	68	68
Capacité eau fraîche (gal)	50	48	50	50
Capacité chauffe-eau (gal)	6	6	6	6
Capacité eaux grise (gal)	31	34	32	32
Capacité eaux noires (gal)	31	31	31	29
Rangement extérieur (pi.cu.)	60	80	70	100
Longueur auvent	18'	21'	19'	21'

PNBV (poids nominal brut du véhicule) le poids maximal permis de l'unité à pleine charge. Il inclut tous les poids, plus tous les fluides, cargaisons, équipements et accessoires optionnels. Pour des raisons de sécurité et de performance du produit, ne pas dépasser le PNBV.

PNBC (poids nominal brut combiné) le poids total maximal de l'unité chargée, plus le véhicule remorqué. Le PNBC de ce véhicule peut être limité par la somme du PNBV et par le maximum de capacité de l'attache installé; voir l'étiquette signalétique pour plus de détail.

PNBE (poids nominal brut sur l'essieu) le poids maximum permis, incluant cargo, fluides, équipements et accessoires optionnels qui peuvent être pris en charge en toute sécurité sur chaque essieu.

PBL (poids de base à la livraison)* le poids de l'appareil tel que fabriqué à l'usine. Il comprend tout le poids de l'unité sur les essieux, incluant réservoir de gaz plein, tous les liquides et gaz propane. Le PBL ne comprend pas le cargo, l'eau potable, l'équipement optionnel supplémentaire ou les accessoires installés par le concessionnaire.

* Estimation de la moyenne est basée sur la construction normale des équipements en options.

CC (Capacité de chargement)** la quantité de poids disponible pour l'eau potable, cargaison, passagers, équipements et accessoires optionnels supplémentaires. CC est égal au PNBV moins le PBL. Le poids CC disponible devrait accueillir l'eau potable (8,3 livres par gallon). Avant de remplir le réservoir d'eau douce, vider les réservoirs noirs et gris afin d'augmenter la capacité de chargement.

** Estimation de la moyenne est basée sur la construction normale des équipements en options.

Chaque Motorisé de Coachmen est pesé à l'usine avant l'expédition. Une étiquette d'identification du poids réel du véhicule sans charge ainsi que la capacité de charge est appliquée sur chaque VR de Forest River avant de quitter nos installations.

La capacité de charge de votre unité est désignée par le poids, et non en volume, de sorte que vous ne pouvez pas nécessairement utiliser tout l'espace disponible lors du chargement de votre unité.

La capacité de remorquage réelle dépend de votre chargement et des circonstances particulières de remorquage, qui comprend le PNBV, PNBE et le PNBC ainsi que des freins de remorque adéquats. S'il-vous-plait, se référer au manuel d'utilisation de votre véhicule pour obtenir de plus amples informations sur le remorquage.

LEPRECHAUN PREMIER OPTIONS EXTÉRIEURES



ENSEMBLE DE GRAPHIQUE DE SÉRIE



CHÂSSIS DE CABINE PENTURÉ



PEINTURE PARTIELLE



OPTION PEINTURE COMPLÈTE STARFIRE



OPTION PEINTURE COMPLÈTE STEEL

LEPRECHAUN

par Coachmen

XPÉRIMENTEZ COACHMEN VR!
visitez
**CoachmenRV.com/
Leprechaun**
pour plus de photos,
visites virtuelles, vidéos de
formation et les dernières
caractéristiques de série
et optionnelles.

SATISFACTION DES CLIENTS



www.ForestRiverBuyLocal.com



ASSOCIATION DES PROPRIÉTAIRES DE COACHMEN

ADHÉSION GRATUITE
www.coachmenowners.com

VOTRE CONCESSIONNAIRE **LEPRECHAUN**



EN SAVOIR PLUS
Balayez ce code à barres
avec un lecteur "QR" sur
votre téléphone intelligent
pour en savoir plus à
propos de Forest River.



Une compagnie de Berkshire Hathaway.

Prendre note que ces brochures ont été traduites en français. Toujours se reporter à la brochure en anglais du manufacturier. L'information contenue dans cette brochure est celle connue au moment de la publication. Toutefois, pendant l'année, il peut être nécessaire de faire des révisions et Coachmen se réserve le droit de faire tout changement, sans préavis, aux prix, couleurs, matériaux, équipements et spécifications, ainsi que l'ajout de nouveaux modèles et l'abandon de modèles montrés dans cette brochure. Ainsi, veuillez consulter votre concessionnaire Coachmen et confirmez l'existence de tout matériau, design ou spécification importants à votre décision d'achat. 03/21 Traduit par Claude M Dechene claudemvilledechene@gmail.com

ASSISTANCE ROUTIÈRE
D'URGENCE 24/7 AVEC
L'ACHAT D'UN VÉHICULE**

REMORQUAGE
SURVOLTAGE
CHANGEMENT
DE PNEU
LIVRAISON DE LIQUIDE
DÉVERROUILLAGE
DES PORTES

SERVICE DE TREUIL
MÉCANICIEN MOBILE
SUPPORT TECHNIQUE
SERVICE DE
LOCALISATION DE
CONCESSIONNAIRES



* VALABLE 1 AN À COMPTER DE LA DATE D'ACHAT



Coachmen
Leader du grand air.

Coachmen RV, une division de Forest River Inc.
Une compagnie de Berkshire Hathaway

423 N. Main St., P.O. Box 30, Middlebury, IN 46540

Pour en apprendre plus sur les VR Coachmen et nos produits et pour
voir de quelle façon Coachmen rend la vie aisée plus facile encore
visitez le www.coachmenrv.com

©Copyright 2021 Coachmen RV, une division de Forest River Inc. -
Tous droits réservés.