

CEDAR CREEK COTTAGE CARAVANE DE VOYAGE À CHÂSSIS LARGE

COTTAGE

PAR CEDAR CREEK



Le Choix Sensé Du Campeur Expérimenté



40CCK

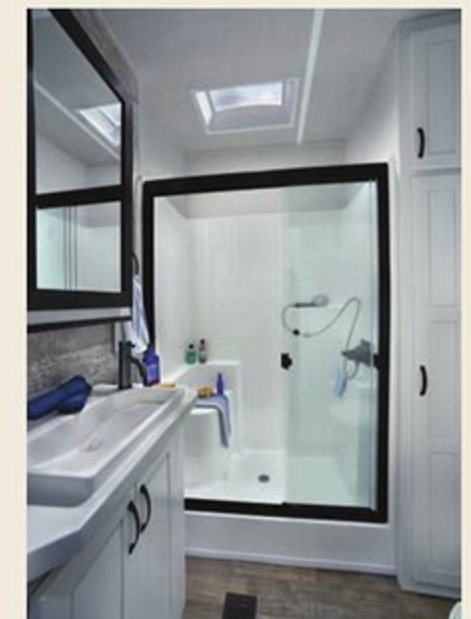


COTTAGE

PAR CEDAR CREEK

L'AVANTAGE COTTAGE

Profitez du confort de votre Cottage là où vous voulez prendre vos vacances, à votre endroit préféré. La Cedar Creek Cottage offre la commodité d'une caravane de voyage avec le confort d'une résidence secondaire. Le design à large châssis et la hauteur intérieure de huit pieds procurent confort et espace à la famille et aux invités. Que ce soit au lac, dans les montagnes, ou à votre terrain de camping préféré, votre Cottage vous accueille avec des caractéristiques haut de gamme créées pour vous faire sentir comme à la maison.





40CDL



Ce plan de plancher unique de notre 40CDL offre un loft double et du rangement et un espace pour dormir supplémentaire.



A



B



C



D



E

COMMODITÉS SUPPLÉMENTAIRES

- A. Armoire avec deux poubelles.
- B. Le nettoyage est simple et rapide grâce aux éviers encastrés en acier inoxydable et ce robinet coulissant à poignée unique avec pulvérisateur.
- C. Stores de jour et stores à rouleau occultant sont de série dans tous les espaces de vie.
- D. Notre table sans attache de série vient avec une grande extension et quatre chaises.
- E. Lave-vaisselle en inox est en option sur des modèles spécifiques.
- F. Four au gaz de 24" de style résidentiel.
- G. Garde-manger pleine grandeur avec tiroirs et tablettes pleines extension et prise 110 V à l'intérieur de l'armoire



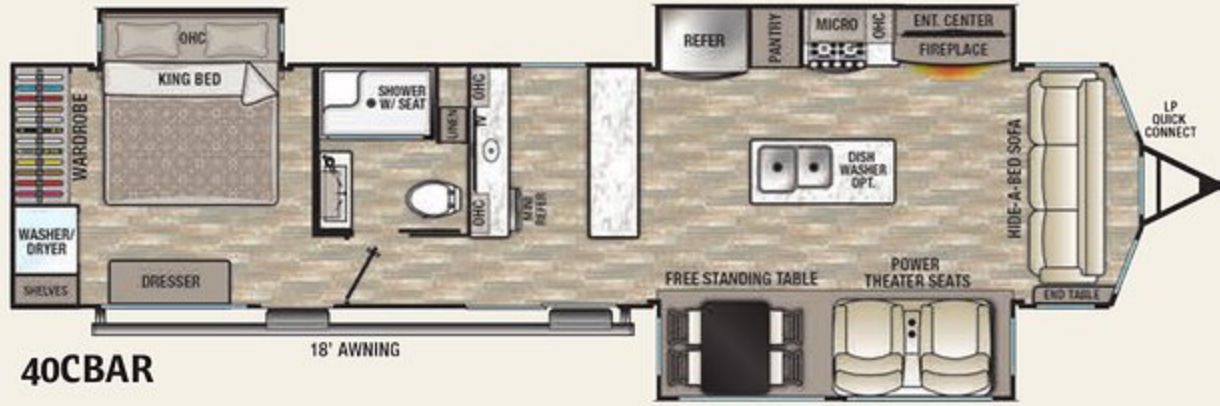
F



G

COTTAGE

PAR CEDAR CREEK



MODÈLE	40CBAR	40CCK	40CDL	40CFK2	40CRS
PNBV	14000 lb.	13835 lb.	13615 lb.	13745 lb.	13565 lb.
Poids au timon	2155 lb.	1835 lb.	1615 lb.	1715 lb.	1565 lb.
Poids du véhicule non chargé	11859 lb.	11304 lb.	11954 lb.	11509 lb.	11499 lb.
Capacité de chargement	2141 lb.	2531 lb.	1661 lb.	2236 lb.	2066 lb.
Longueur extérieure	41' 6"	40' 3"	40' 8"	40' 4"	41' 4"
Hauteur extérieure	12' 10"	12' 10"	12' 10"	12' 10"	12' 10"
Largeur extérieure	102"	102"	102"	102"	102"
Eau fraîche avec système sur demande*	77 gal.	77 gal.	77 gal.	77 gal.	77 gal.
Eaux grises	82 gal.	120 gal.	82 gal.	120 gal.	120 gal.
Eaux noires	41 gal.	40 gal.	41 gal.	40 gal.	40 gal.
Grandeur de l'auvent	18 ft.	18 ft.	18 ft.	18 ft.	18 ft.

*Système sur demande chauffe-eau sans réservoir

ENSEMBLE AVANTAGE COTTAGE

(Caractéristiques obligatoires)

- Extérieur entier en fibre de verre plastifié et brillant "True"
- Célèbre superstructure complètement en aluminium de Cedar Creek
- Attelage détachable
- (4) Ensembles de stabilisateurs
- Connexion extérieure rapide au propane
- Divan-lit luxueux
- Ventilateur au plafond (salon)
- Réfrigérateur électrique de 20 pi3 en inox
- Four 24" au gaz Insignia de style résidentiel
- Comptoirs à surface solide
- Matelas King 72" x 80"
- Stores de jour/nuite enroulés (Jour N/D dans la chambre)

ENSEMBLE COMMODITÉS COTTAGE

- TV 50" Insignia avec bras amovible
- Système de balayuse centrale Intra-vac
- Fauteuil cinéma maison électrique avec ports USB chaque côté
- Recouvrement de plancher Congoleum® dans le salon et la chambre
- Guides de tiroir à fermeture automatique
- Préparé pour laveuse/sécheuse
- Ports USB dans la cuisine et la chambre

- Ventilateur au plafond dans la chambre (N/D 40CDL)
- TV 32" DANS LA CHAMBRE
- Ventilateur à vitesse réglable et détecteur de pluie
- Routeur/amplificateur de portée KING WiFi
- Chauffe-eau électrique 20 gallons
- (2) A/C "HP" "Quiet Whisper" de 15 000 BTU

CARACTÉRISTIQUES

Caractéristiques Extérieures

- Châssis large de 102"
- Alimentation 50 ampères
- Lumière au timon
- Panneaux en ABS striés sous l'unité sans vis sur le châssis en poutrelles I
- Devant de l'unité décoré avec latte de clôture moulée
- Essieux renforcés Dexter® avec robustes plaques 
- Pneus cotés E, ST de 16" à 6 goujons
- Auvent électrique avec bande de lumière DEL
- Toile isolante à trois épaisseurs recouvrant le dessous de l'unité (R-45)
- Grandes surfaces chauffantes 12 volts sur tous les réservoirs contenant les eaux fraîches et de rétention
- Lumière pour les marches
- Lumière de véranda
- Commutateur pour extensions
- Fenêtre avec bague de serrage avec joint de caoutchouc en butyle

- Contreplaqué de 5/8" emboîté est collé
- Porte-fenêtre à panneau thermique

Caractéristiques Salon

- Grande fenêtre panoramique
- Système de cinéma maison 12V avec contrôle de l'application sur votre téléphone intelligent
- Porte-fenêtre à panneau double
- Foyer 36" avec thermostat
- Tapis Shaw dans l'extension de la table à dîner
- Éclairage DEL
- Connexion pour satellite et câble
- Contour des rallonges en bois solide
- Nouveau panneau décoratif

Caractéristiques Cuisine

- Îlot de cuisines redessiné avec éclairage DEL
- Nouveau dossier sans joint
- Ventilateur Create-A-Breeze avec thermostat et détecteur de pluie dans la cuisine
- Micro-ondes de 30" en acier inoxydable en haut du four avec hotte
- Garde-manger pleine grandeur dans la cuisine
- Portes d'armoires Ashley Grey très brillantes avec charnières cachées
- Moulures complétant toutes les armoires du haut dans la cuisine
- Table à dîner sans attache avec extension cachée et (4) chaises

Caractéristiques Chambre À Coucher

- Ensemble pour la chambre à coucher repensé avec tête de lit en déclin et un ensemble d'oreillers pour lit King

- Connexion pour satellite et câble
- Ventilateur au plafond
- Fenêtres de ventilation de côté
- Base de lit en 2" x 2" avec cylindre hydraulique
- Lumière au plafond et lampes de lecture avec interrupteurs individuels
- Armoire à 6 tiroirs
- Dessus d'armoire en bois solide

Caractéristiques Salle De Bain

- Nouvelle chambre de bain avec évier simple en auge de style résidentiel (2 éviers en auge dans notre 40CFK2 seulement)
- Toilette à chasse circulaire de 18" de haut en porcelaine
- Douche en fibre de verre de 48" x 30" sans joint
- Ventilateur électrique dans la salle de bain à 10 pales avec interrupteur au mur
- Supports à serviettes et à papier hygiénique
- Armoire à pharmacie double avec miroir avec lumière de maquillage
- Lingerie

Caractéristiques Diverses

- Chauffe-eau électrique 20 gallons
- (2) A/C "HP" "Quiet Whisper" de 15 000 BTU
- Routeur/amplificateur de portée KING WiFi
- Disjoncteur à batterie 12 volts
- Détecteur de monoxyde de carbone/propane
- Contrôle de confort avec zone double de contrôle pour la chaleur et le froid
- Détecteur de fumée

- Console centrale de Cedar Creek
- Convertisseur de 55 ampères
- Préparé pour laveuse/sécheuse
- Un an d'assistance routière SafeRide RV
- Adhésion gratuite au groupe de propriétaires Forest River (FROG.)

OPTIONS

Options Extérieurs

- Auvent électrique Thule sur la deuxième rallonge
- Protège auvent (disponible sur toutes les rallonges)
- Pompe à chaleur sur le climatiseur principal

Options Intérieures

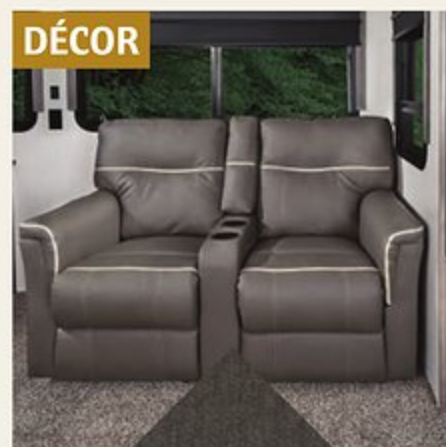
- Tapis Shaw® avec sous-tapis dans le salon
- Tapis Shaw® avec sous-tapis dans la chambre
- Four à micro-ondes/four en inox de 30" à convection
- Laveuse-sécheuse superposée Splendide
- Lave-vaisselle Fisher and Paykel en inox dans l'îlot

Options Matelas

- Matelas de luxe 10" pour lit Queen
- Matelas de luxe 10" pour lit King

Caractéristiques Diverses

- Chauffe-électrique Cadet Wall montée au mur dans la chambre
- Fenêtres avec panneau double



DÉCOR

MINK



BISCOTTI



LINEN



Toutes les caravanes Cottage sont préparées à recevoir une caméra de recul ou un système de 4 caméras Furion.



Le routeur/amplificateur de portée KING WiFiMAX de série peut être configuré pour se connecter aux réseaux et appareils disponibles avec un mot de passe



40CCK

La conception et la finition de style résidentiel de Cedar Creek crée un sentiment d'être à la maison, loin de la maison ce que l'on ne retrouve pas sur les autres modèles de caravane Destination.

COTTAGE

PAR CEDAR CREEK

Le Choix Sensé Du Campeur Expérimenté

FOREST RIVER INC. DIVISION CEDAR CREEK

501 Hawpatch Road • Topeka, IN 46571 • Téléphone: 260-593-4013

Pièces & Service Téléphone: 260-593-4000

Sur le Web au www.forestriverinc.com/cedarcreek

FOREST RIVER INC. DIVISION CEDAR CREEK

PNBV (poids nominal brut du véhicule) : le poids maximal permis de l'unité à pleine charge. Il inclut tous les poids, plus tous les fluides, cargaisons, équipements et accessoires optionnels. Pour des raisons de sécurité et de performance du produit, ne pas dépasser le PNBV.

PNBE (poids nominal brut sur l'essieu) : le poids maximum permis, incluant cargo, fluides, équipements et accessoires optionnels qui peuvent être pris en charge en toute sécurité sur tous les essieux.

PBL (poids de base à la livraison)* : le poids de l'appareil tel que fabriqué à l'usine. Il comprend tout le poids de l'unité sur les essieux, le timon ou l'attelage ainsi que le gaz propane. Le PBL ne comprend pas le cargo, l'eau potable, l'équipement optionnel supplémentaire ou les accessoires installés par le concessionnaire.

*Estimation moyenne basée sur la construction de base des équipements optionnels.

CC (Capacité de chargement)** : la quantité de poids disponible pour l'eau potable, cargaison, équipements et accessoires optionnels supplémentaires. CC est égal au PNBV moins le PBL. Le poids CC disponible devrait accueillir l'eau potable (8,3 livres par gallon). Avant de remplir le réservoir d'eau douce, vider les réservoirs noirs et gris afin d'augmenter la capacité de chargement.

**Estimation moyenne basée sur la construction de base des équipements optionnels.

Chaque VR de Forest River est pesé à l'usine avant l'expédition. Une étiquette d'identification du poids réel du véhicule sans charge ainsi que la capacité de charge est appliquée sur chaque VR de Forest River avant de quitter nos installations. La capacité de charge de votre unité est désignée par le poids, et non en volume, de sorte que vous ne pouvez pas nécessairement utiliser tout l'espace disponible lors du chargement de votre unité.

Prendre note que ces brochures ont été traduites en français. Toujours se reporter à la brochure en anglais du manufacturier. Toutes les informations contenues dans cette brochure sont considérées comme exactes au moment de la publication. Cependant, durant l'année, il peut être nécessaire d'apporter des révisions et Forest River se réserve le droit de faire des changements sans préavis incluant aux prix, couleurs, matériaux, équipements et spécifications ainsi que l'ajout de nouveaux modèles ou la cessation des modèles présentés dans cette brochure. Par conséquent, s'il-vous-plaît consulter votre concessionnaire Forest River Inc., afin de confirmer l'existence de tout matériel, de la conception ou des spécifications qui sont matière à votre décision d'achat. ©2020 Cedar Creek une division de Forest River, Inc une compagnie de Berkshire Hathaway Tous droits réservés 12/20 traduit par Claude M Dechêne claudemilvedechene@gmail.com



www.ForestRiverBuyLocal.com



WWW.KOACARECAMPS.ORG

Lutte Contre le Cancer + Créer Des Souvenirs

ADHÉSION GRATUITE
au groupe de propriétaires Forest River

www.forestriverfrog.com



CENTRE DE VÉRIFICATION AVANT LIVRAISON

Voici 20,000 pieds carrés qui vous offrent une assurance de qualité. La base essentielle d'un produit de haute qualité. Cette installation de pointe fait ses commentaires de façon quotidienne et immédiate à la production afin de s'assurer de la qualité de construction de chaque unité.

ASSISTANCE ROUTIÈRE D'URGENCE 24/7 AVEC L'ACHAT D'UN VÉHICULE*

REMORQUAGE	DÉVERROUILLAGE DES PORTES
SURVOLTAGE	SERVICE DE TREUIL
CHANGEMENT DE PNEU	MÉCANICIEN MOBILE
LIVRAISON DE LIQUIDE	SUPPORT TECHNIQUE
	SERVICE DE LOCAUSATION DE CONCESSIONNAIRES

*VALABLE 1 AN À COMPTER DE LA DATE D'ACHAT



EN SAVOIR PLUS
Balayez ce code à barres avec un lecteur "QR" sur votre téléphone intelligent pour en savoir plus à propos de Forest River.

